



**MINISTÈRE
DE LA JUSTICE**

*Liberté
Égalité
Fraternité*

**Direction Générale de l'Administration Pénitentiaire
Bureau de la donnée, de la recherche
et de l'évaluation (DGAP/SDEX/EX3)**

Statistique des établissements et des personnes écrouées en France

- Définitions et abréviations
- Les chiffres au 1^{er} mai 2026
- Tableau 1 : Effectifs des personnes écrouées
- Tableau 2 : Evolution mensuelle des personnes écrouées détenues selon la catégorie pénale
- Graphique 3a : Evolution mensuelle des personnes écrouées et des personnes écrouées détenues
- Graphique 3b : Evolution mensuelle des personnes écrouées détenues
- Graphique 3c : Evolution mensuelle des personnes écrouées détenues selon la catégorie pénale
- Tableau 4 : Evolution mensuelle des personnes écrouées non détenues
- Graphique 5 : Evolution mensuelle des personnes écrouées non détenues
- Tableau 6 : Effectifs des personnes écrouées détenues et densité carcérale
- Tableau 7 : Répartition des personnes écrouées par Direction Interrégionale
- Tableau 8 : Répartition des personnes écrouées détenues par Direction Interrégionale
- Tableau 9 : Répartition des personnes non détenues par Direction Interrégionale
- Tableau 10 : Densité carcérale selon le type d'établissement par Direction Interrégionale
- Tableau 11 : Densité carcérale selon le type d'établissement ou quartier
- Tableau 12 : Répartition des personnes détenues selon la catégorie pénale
- Tableau 13 : Répartition des personnes détenues selon la catégorie pénale et par Direction Interrégionale
- Tableau 14 : Répartition des personnes détenues par établissement - Direction Interrégionale de Bordeaux
- Tableau 15 : Répartition des personnes détenues par établissement - Direction Interrégionale de Dijon
- Tableau 16 : Répartition des personnes détenues par établissement - Direction Interrégionale de Lille
- Tableau 17 : Répartition des personnes détenues par établissement - Direction Interrégionale de Lyon
- Tableau 18 : Répartition des personnes détenues par établissement - Direction Interrégionale de Marseille
- Tableau 19 : Répartition des personnes détenues par établissement - Direction Interrégionale de Paris
- Tableau 20 : Répartition des personnes détenues par établissement - Direction Interrégionale de Rennes (personnes détenues hors QLCO)
- Tableau 21 : Répartition des personnes détenues par établissement - Direction Interrégionale de Strasbourg
- Tableau 22 : Répartition des personnes détenues par établissement - Direction Interrégionale de Toulouse
- Tableau 23 : Répartition des personnes détenues par établissement - Direction d'Outre-Mer
- Tableau 24 : Etablissements ou quartiers d'établissements dont la densité carcérale est supérieure ou égale à 120%
- Tableau 25 : Répartition des personnes détenues par sexe et par Direction Interrégionale
- Tableau 26 : Répartition des écroués mineurs selon la catégorie pénale
- Tableau 27 : Evolution mensuelle des écroués mineurs
- Graphique 28 : Evolution mensuelle des écroués mineurs
- Tableau 29 : Effectifs des écroués détenus mineurs
- Tableau 30 : Taux d'occupation des places mineurs par établissement
- Tableau 31 : Effectifs des femmes écrouées
- Tableau 32 : Répartition des femmes écrouées selon la catégorie pénale
- Tableau 33 : Femmes écrouées disposant d'un aménagement de peine ou d'une libération sous contrainte
- Tableau 34 : Evolution mensuelle des femmes écrouées
- Graphique 35 : Evolution mensuelle des femmes écrouées
- Tableau 36 : Répartition des femmes détenues par établissement
- Tableau 37 : Evolution mensuelle par catégorie pénale des écroués détenus et non détenus
- Graphique 38 : Evolution mensuelle du nombre d'écroués condamnés en aménagement de peine
- Tableau 39 : Evolution mensuelle du nombre d'écroués condamnés en aménagement de peine (hors LSC)
- Tableau 40 : Répartition des écroués condamnés en aménagement de peine (hors LSC) par Direction Interrégionale

- **Tableau 41 : Ecroûés condamnés en aménagement de peine (hors LSC) par établissement**
- **Tableau 42 : Evolution mensuelle du nombre d'écroués condamnés selon le type de libération sous contrainte**
- **Tableau 43 : Ecroûés condamnés selon le type de libération sous contrainte par Direction Interrégionale**
- **Sources et informations générales**

Définitions et abréviations

Écroué : Est écrouée toute personne ayant fait l'objet d'une mise sous écrou. L'écrou est l'acte par lequel est établie la prise en charge par l'administration pénitentiaire des personnes placées en détention provisoire ou condamnées à une peine privative de liberté. La personne écrouée peut être hébergée au sein d'un établissement pénitentiaire ou non.

Écroué détenu : Est détenue toute personne faisant l'objet d'une mesure privative de liberté à l'intérieur d'un établissement pénitentiaire.

Écroué non détenu : Est non détenue toute personne ayant fait l'objet d'une mise sous écrou mais ne faisant pas l'objet d'une mesure privative de liberté à l'intérieur d'un établissement pénitentiaire. Il s'agit des personnes placées en détention à domicile sous surveillance électronique ou en placement à l'extérieur sans hébergement.

CO - Condamné : Est condamnée toute personne déclarée coupable d'un délit ou d'un crime. Une personne écrouée condamnée peut être détenue ou non détenue, selon les modalités d'aménagement ou d'exécution de sa peine.

PR - Prévenu : Est prévenue toute personne poursuivie se trouvant dans l'attente d'un jugement ou n'ayant pas encore été définitivement condamnée.

CP - Condamné-prévenu : Est à la fois condamnée et prévenue toute personne ayant été condamnée définitivement dans une ou plusieurs affaires et prévenue dans une ou plusieurs autres affaires. Une personne peut en effet être concernée par plusieurs affaires différentes.

AP - Aménagement de peine : L'aménagement de peine peut être prononcé soit en début de peine, dès la condamnation soit en fin de la peine. Ne sont considérés dans la présente publication que les aménagements de peine sous écrou : les détentions à domicile sous surveillance électronique, les placements à l'extérieur et les semi-libertés.

LSC - Libérations sous contrainte : La libération sous contrainte (LSC) renvoie à deux dispositifs, définis tous deux par l'article 720 du Code de Procédure Pénale : la libération sous contrainte de droit commun et la libération sous contrainte de plein droit. Ne sont considérées dans la présente publication que les libérations sous contrainte sous écrou : les détentions à domicile sous surveillance électronique, les placements à l'extérieur et les semi-libertés.

DDSE - Détention à domicile sous surveillance électronique : La détention à domicile sous surveillance électronique est définie par l'article 731-4-1 du Code de Procédure Pénale. Elle peut être exécutée soit dans le cadre d'un aménagement de peine soit dans le cadre d'une libération sous contrainte. Ne sont considérés dans la présente publication que les DDSE sous écrou.

SL - Semi-liberté : La semi-liberté permet à une personne condamnée de bénéficier d'un régime particulier de détention l'autorisant à quitter durant la journée son établissement pénitentiaire afin d'exercer une activité professionnelle, de participer de manière essentielle à sa vie de famille, de suivre un traitement médical ou de s'investir dans tout autre projet d'insertion ou de réinsertion de nature à prévenir les risques de récidive. Elle peut être exécutée soit dans le cadre d'un aménagement de peine soit dans le cadre d'une libération sous contrainte.

PE - Placement à l'extérieur : Le placement à l'extérieur permet à une personne condamnée de bénéficier d'un régime particulier de détention l'autorisant à quitter l'établissement pénitentiaire afin d'exercer une activité professionnelle, de participer de manière essentielle à sa vie de famille, de suivre un traitement médical ou de s'investir dans tout autre projet d'insertion ou de réinsertion de nature à prévenir les risques de récidive. Le placement à l'extérieur peut être hébergé (PEH) ou non hébergé (PENH) en établissement pénitentiaire et peut être exécuté soit dans le cadre d'un aménagement de peine soit dans le cadre d'une libération sous contrainte. A compter du 1er août 2023, suite à la mise en place de remontées automatiques AGIR, le repérage des personnes en placement extérieur hébergé change. Il convient d'interpréter avec précaution l'évolution du nombre de PEH.

CD/QCD - Centre de détention ou quartier centre de détention : Les centres de détention (ou quartiers centre de détention au sein d'un centre pénitentiaire) sont des établissements pour peine qui accueillent les détenus condamnés à une peine supérieure à 2 ans.

CNE - Centre national d'évaluation : Les centres nationaux d'évaluation visent à proposer une affectation en établissement pour peines aménagées aux personnes détenues et/ou à évaluer l'existence ou la persistance d'une dangerosité éventuelle chez les condamnés dans le cadre de l'examen d'une demande d'aménagement de peine ou d'une mesure de sûreté.

CSL/QSL - Centre ou quartier semi-liberté : Les centres (ou quartiers) de semi-liberté reçoivent des personnes condamnées admises au régime du placement extérieur ou de la semi-liberté.

EPM/QM - Etablissement ou quartier pour mineurs : Les établissements pour mineurs (ou quartiers pour mineurs) accueillent de jeunes détenus, âgés de 13 à 17 ans inclus.

EPSN - Etablissement public de santé national : L'Etablissement public de santé national accueille les personnes détenues nécessitant des soins de santé.

MA/QMA - Maison d'arrêt ou quartier maison d'arrêt : Les maisons d'arrêt (ou quartiers maison d'arrêt au sein d'un centre pénitentiaire) reçoivent les personnes prévenues en détention provisoire ainsi que les personnes condamnées dont la peine ou le reliquat de peine n'excède pas deux ans.

MC/QMC - Maison centrale ou quartier maison centrale : Les maisons centrales (ou quartiers maison centrale au sein d'un centre pénitentiaire) sont des établissements pour peine qui accueillent les détenus condamnés à de longues peines. Le régime de détention est essentiellement axé sur la sécurité.

SAS - Structure d'accompagnement vers la sortie : Les structures d'accompagnement vers la sortie remplacent les centres pour peines aménagées. Elles reçoivent les personnes condamnées bénéficiant d'une mesure de semi-liberté ou d'un placement à l'extérieur ainsi que les personnes condamnées dont le reliquat de peine est inférieur à un an, afin de leur permettre de concrétiser un projet de réinsertion.

NC - Non communiqué : Non communiqué en raison du secret statistique.

Les chiffres au 1^{er} mai 2026

Répartition des personnes écrouées

Catégories	Au 1er du mois	Au 1er du mois de l'année précédente	Evolution annuelle (%)
Ecroués	108 235	102 116	6,0 %
<i>Ecroués non détenus</i>	<i>19 581</i>	<i>18 435</i>	<i>6,2 %</i>
dont condamnés en détention à domicile sous surveillance électronique	18 585	17 514	6,1 %
dont condamnés en placement extérieur non hébergés	996	921	8,1 %
Ecroués détenus	88 654	83 681	5,9 %
dont prévenus	23 938	21 957	9,0 %
dont condamnés-prévenus	4 432	3 850	15,1 %
dont condamnés en semi-liberté	2 688	2 555	5,2 %
dont condamnés en placement extérieur hébergés	224	195	14,9 %
dont condamnés hors semi-liberté et placement extérieur hébergé	57 372	55 124	4,1 %
Places opérationnelles	63 322	62 570	1,2 %
Matelas au sol	7 693	5 234	47,0 %

Densité carcérale détaillée par type de quartier

Type d'établissement ou quartier	Densité carcérale (%)
CD/QCD	99,9 %
CNE	68,2 %
CSL/QSL	101,2 %
EPM/QM	70,3 %
EPSN	66,7 %
MA/QMA (1)	172,6 %
MC/QMC	94,0 %
SAS	93,4 %
Total France entière	140,0 %

¹ hors places mineurs

Etablissements selon la densité carcérale :

- 33 établissements ou quartiers ont une densité supérieure ou égale à 200% ;
- 73 établissements ou quartiers ont une densité supérieure ou égale à 150% et inférieure à 200% ;
- 27 établissements ou quartiers ont une densité supérieure ou égale à 120% et inférieure à 150% ;
- 29 établissements ou quartiers ont une densité supérieure ou égale à 100% et inférieure à 120% ;
- 117 établissements ou quartiers ont une densité inférieure à 100%.

Répartition des personnes écrouées en aménagement de peine

Catégories	Au 1er du mois	Au 1er du mois de l'année précédente	Evolution annuelle (%)
Total des aménagements de peine sous écrou	20 761	19 595	6,0 %
dont condamnés en semi-liberté	1 988	1 972	0,8 %
dont condamnés en détention à domicile sous surveillance électronique	17 674	16 598	6,5 %
dont condamnés en placement à l'extérieur	1 099	1 025	7,2 %
Part des aménagés sur l'ensemble des condamnés écroués (%)	24,6 %	24,4 %	-

Répartition des personnes écrouées en libération sous contrainte (hors libération conditionnelle)

Catégories	Au 1er du mois	Au 1er du mois de l'année précédente	Evolution annuelle (%)
Total des libérations sous contrainte sous écrou	1 732	1 590	8,9 %
<i>dont libérations sous contrainte de droit commun</i>	999	861	16,0 %
dont condamnés en semi-liberté	342	262	30,5 %
dont condamnés en détention à domicile sous surveillance électronique	561	520	7,9 %
dont condamnés en placement à l'extérieur hébergés	20	12	66,7 %
dont condamnés en placement à l'extérieur non hébergés	76	67	13,4 %
<i>dont libérations sous contrainte de plein droit</i>	733	729	0,5 %

Tableau 1 : Effectifs des personnes écrouées

Effectifs actualisés au : 1^{er} mai 2026

Champ : Métropole et Outre-Mer

Source : GENESIS / Traitement : DGAP-SSER

Niveau	Ecroués détenus	Ecroués non détenus	Total écroués
Métropole	81 588	18 269	99 857
Outre-Mer	7 066	1 312	8 378
Total France entière	88 654	19 581	108 235

Tableau 2 : Evolution mensuelle des personnes écrouées détenues selon la catégorie pénale

Effectifs actualisés au : 1^{er} mai 2026

Champ : Métropole et Outre-Mer

Source : GENESIS / Traitement : DGAP-SSER

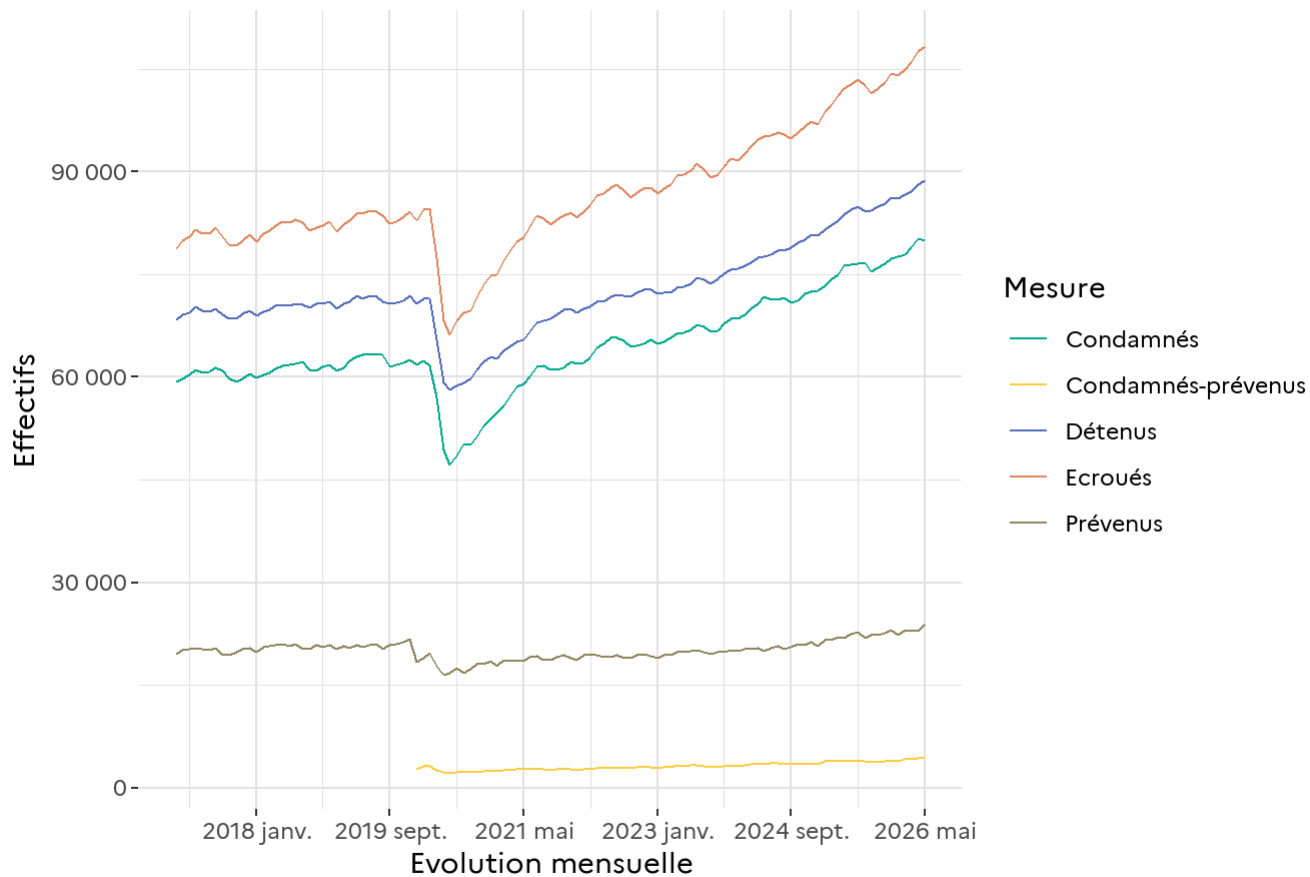
Date	PR	CP	CO	Ecroués détenus	Variation mensuelle	Pourcentage de prévenus
2024-05-01	19 978	3 455	54 214	77 647	–	25,7 %
2024-06-01	20 466	3 585	53 829	77 880	0,3 %	26,3 %
2024-07-01	20 753	3 589	54 167	78 509	0,8 %	26,4 %
2024-08-01	20 210	3 535	54 652	78 397	-0,1 %	25,8 %
2024-09-01	20 563	3 438	54 968	78 969	0,7 %	26,0 %
2024-10-01	21 049	3 509	55 073	79 631	0,8 %	26,4 %
2024-11-01	20 831	3 538	55 761	80 130	0,6 %	26,0 %
2024-12-01	21 291	3 619	55 882	80 792	0,8 %	26,4 %
2025-01-01	20 779	3 466	56 424	80 669	-0,2 %	25,8 %
2025-02-01	21 631	3 863	56 105	81 599	1,2 %	26,5 %
2025-03-01	21 649	3 899	56 604	82 152	0,7 %	26,4 %
2025-04-01	22 056	3 994	56 871	82 921	0,9 %	26,6 %
2025-05-01	21 957	3 850	57 874	83 681	0,9 %	26,2 %
2025-06-01	22 445	3 899	58 103	84 447	0,9 %	26,6 %
2025-07-01	22 822	4 047	58 082	84 951	0,6 %	26,9 %
2025-08-01	21 901	3 864	58 412	84 177	-0,9 %	26,0 %
2025-09-01	22 364	3 715	58 232	84 311	0,2 %	26,5 %
2025-10-01	22 301	3 742	58 819	84 862	0,7 %	26,3 %
2025-11-01	22 548	3 960	58 865	85 373	0,6 %	26,4 %
2025-12-01	23 097	4 031	59 101	86 229	1,0 %	26,8 %
2026-01-01	22 372	3 955	59 813	86 140	-0,1 %	26,0 %
2026-02-01	23 015	4 140	59 490	86 645	0,6 %	26,6 %
2026-03-01	22 891	4 234	60 001	87 126	0,6 %	26,3 %
2026-04-01	22 982	4 350	60 813	88 145	1,2 %	26,1 %
2026-05-01	23 938	4 432	60 284	88 654	0,6 %	27,0 %

Graphique 3a : Evolution mensuelle des personnes écrouées et des personnes écrouées détenues

Effectifs actualisés au : 1^{er} mai 2026

Champ : Métropole et Outre-Mer

Source : GENESIS / Traitement : DGAP-SSER



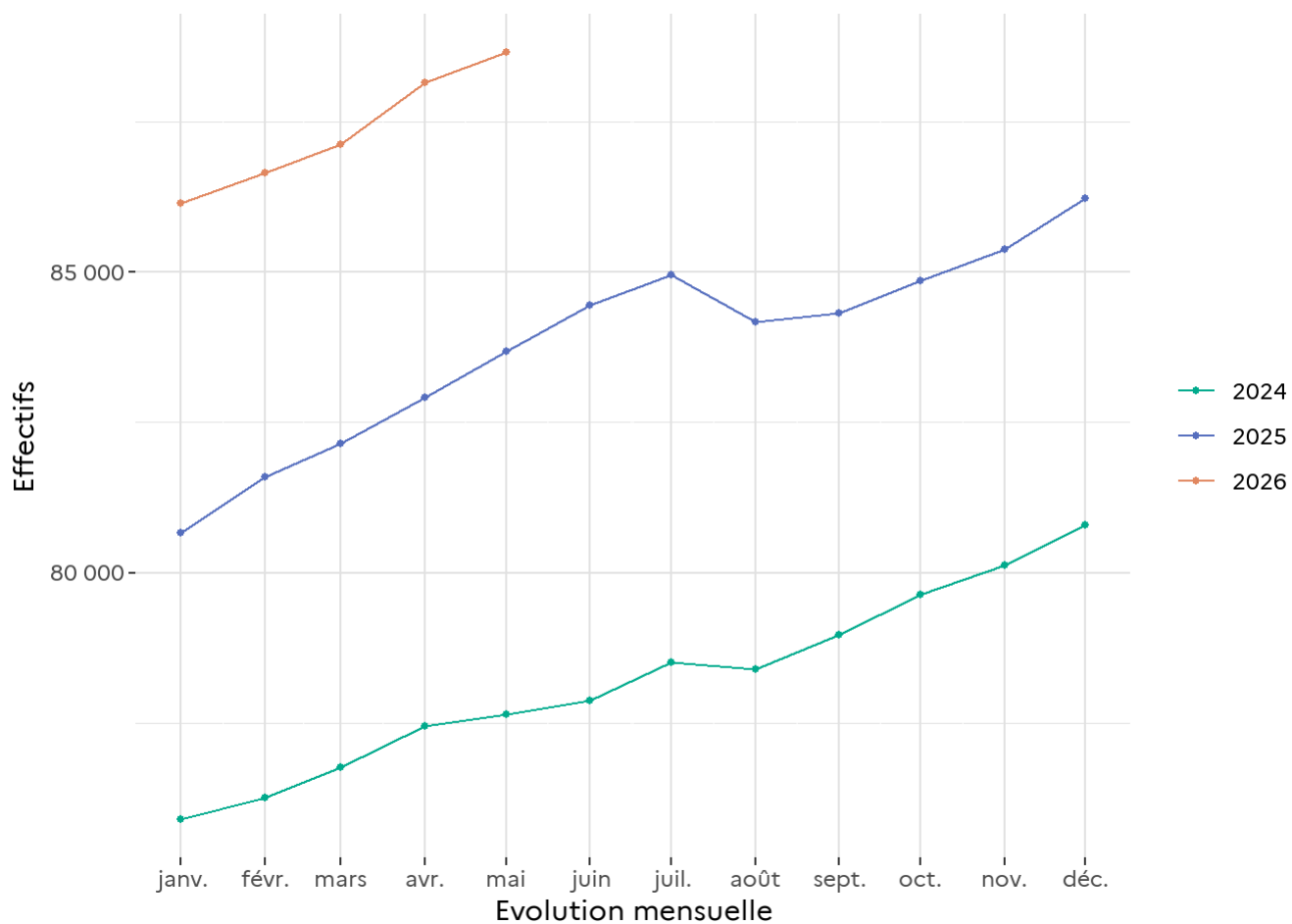
Distinction des condamnés-prévenus à partir de 2020.
Avant cette date, ils sont répartis entre les condamnés et les prévenus.

Graphique 3b : Evolution mensuelle des personnes écrouées détenues

Effectifs actualisés au : 1^{er} mai 2026

Champ : Métropole et Outre-Mer

Source : GENESIS / Traitement : DGAP-SSER



Graphique 3c : Evolution mensuelle des personnes écrouées détenues selon la catégorie pénale

Effectifs actualisés au : 1^{er} mai 2026

Champ : Métropole et Outre-Mer

Source : GENESIS / Traitement : DGAP-SSER

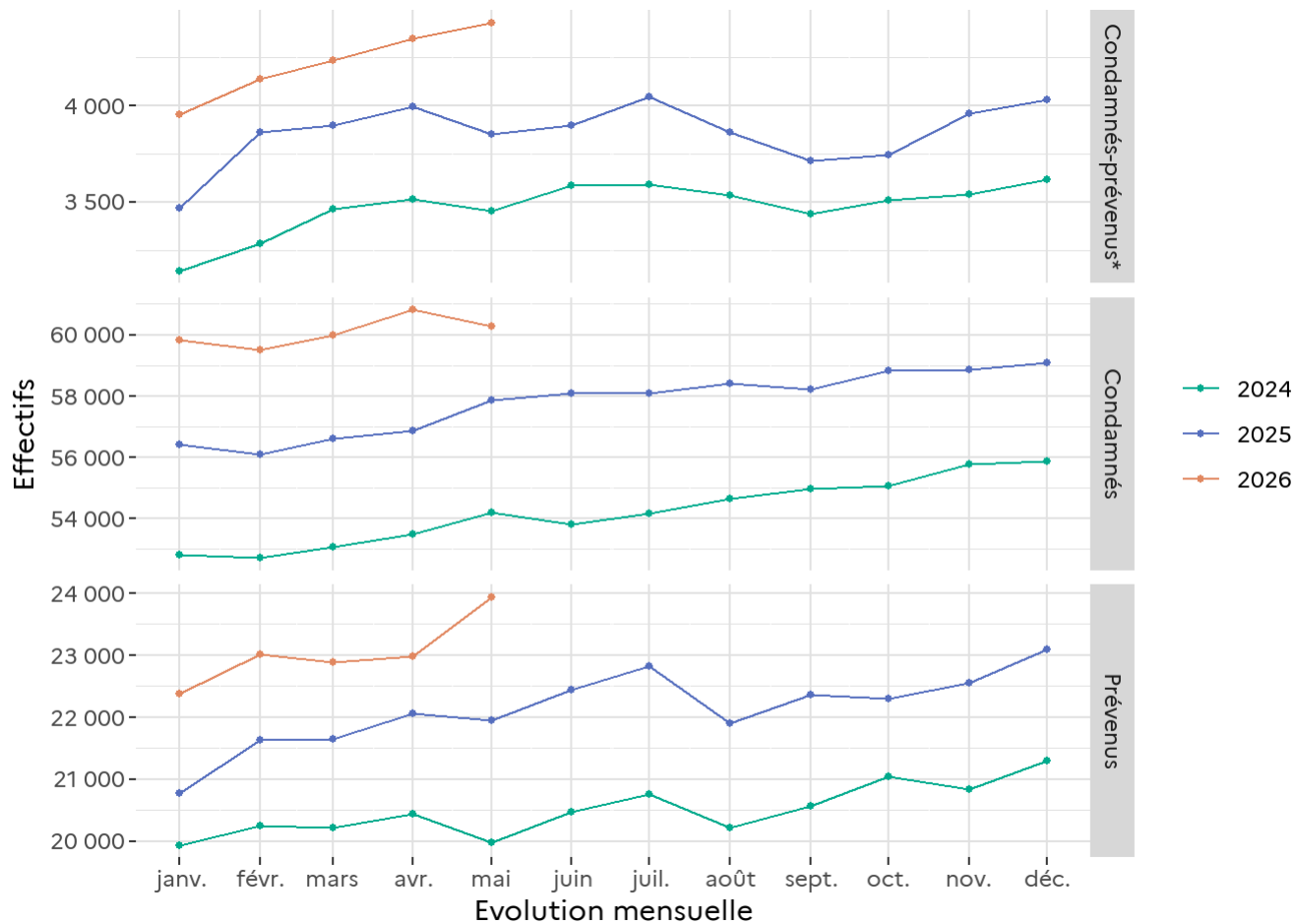


Tableau 4 : Evolution mensuelle des personnes écrouées non détenues

Effectifs actualisés au : 1^{er} mai 2026

Champ : Métropole et Outre-Mer

Sources :

- GENESIS / Traitement : DGAP-SSER pour les écroués non détenus
- IP Gide-GENESIS / Traitement : DGAP pour le détail des DDSE et PENH

Date	DDSE			PENH		
	DDSE AP	DDSE LSC	Total DDSE	PENH AP	PENH LSC	Total PENH
2024-05-01	15 810	924	16 734	757	67	824
2024-06-01	15 728	865	16 593	737	82	819
2024-07-01	15 498	845	16 343	756	87	843
2024-08-01	15 232	886	16 118	780	86	866
2024-09-01	14 263	836	15 099	764	74	838
2024-10-01	14 394	858	15 252	752	77	829
2024-11-01	14 711	880	15 591	762	86	848
2024-12-01	14 912	814	15 726	782	72	854
2025-01-01	14 619	799	15 418	780	56	836
2025-02-01	15 464	841	16 305	804	72	876
2025-03-01	15 855	865	16 720	783	75	858
2025-04-01	16 373	863	17 236	820	79	899
2025-05-01	16 598	916	17 514	845	76	921
2025-06-01	16 482	901	17 383	841	68	909
2025-07-01	16 616	978	17 594	883	71	954
2025-08-01	16 456	951	17 407	867	68	935
2025-09-01	15 370	854	16 224	811	66	877
2025-10-01	15 527	832	16 359	796	69	865
2025-11-01	16 014	775	16 789	801	72	873
2025-12-01	16 406	841	17 247	825	79	904
2026-01-01	16 098	842	16 940	840	69	909
2026-02-01	16 519	914	17 433	838	82	920
2026-03-01	16 999	931	17 930	869	94	963
2026-04-01	17 528	892	18 420	893	93	986
2026-05-01	17 674	911	18 585	898	98	996

Graphique 5 : Evolution mensuelle des personnes écrouées non détenues

Effectifs actualisés au : 1^{er} mai 2026

Champ : Métropole et Outre-Mer

Source : GENESIS / Traitement : DGAP-SSER

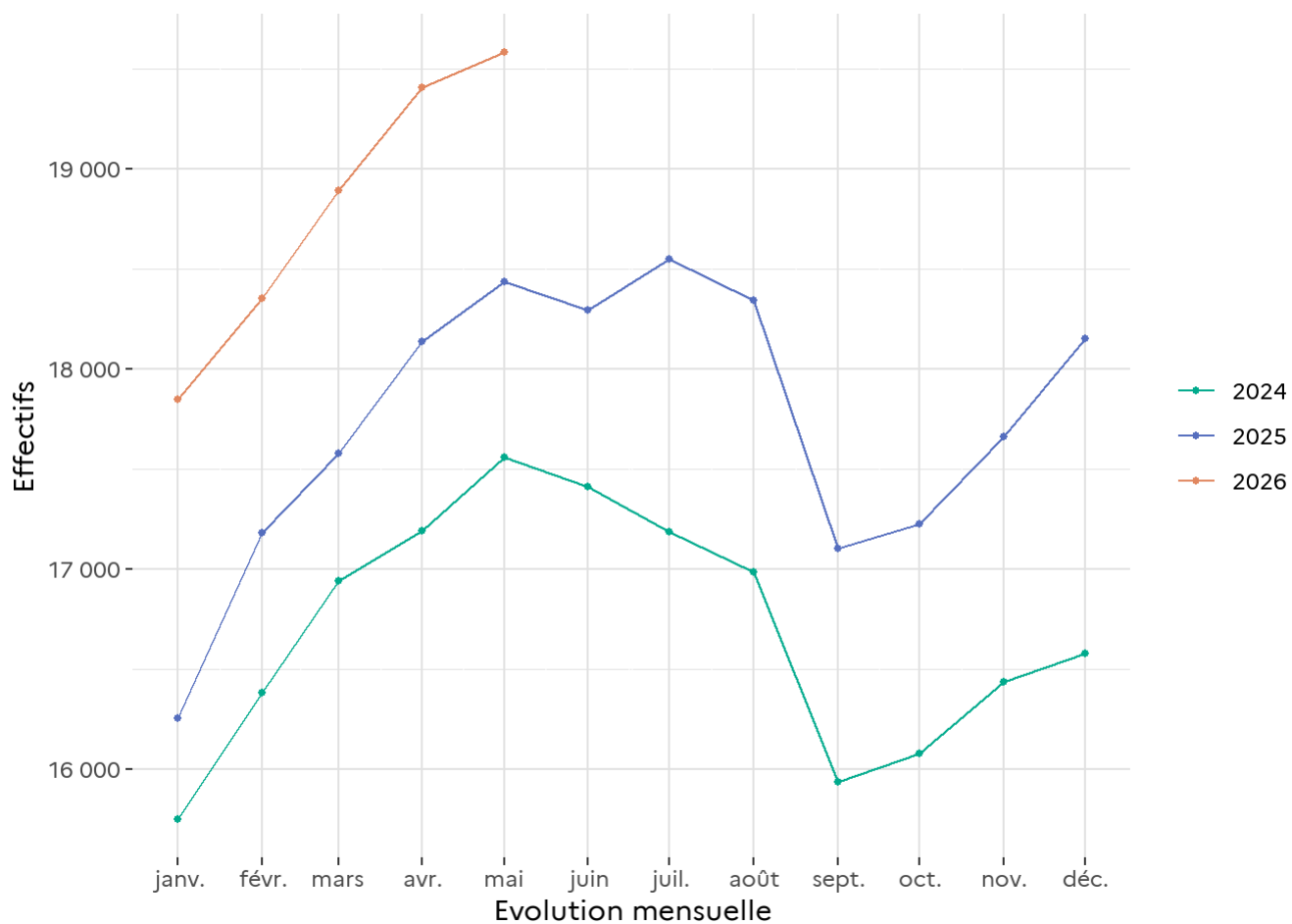


Tableau 6 : Effectifs des personnes écrouées détenues et densité carcérale

Effectifs actualisés au : 1^{er} mai 2026

Champ : Métropole et Outre-Mer

Sources :

- Effectifs écroués : GENESIS / Traitement : DGAP-SSER
- Places opérationnelles : Ministère de la Justice / DGAP / EMS / EMS2 - Fichier des places opérationnelles

Niveau	Capacité norme circulaire	Capacité opérationnelle	Ecroués détenus	Densité carcérale
Métropole	59 597	58 610	81 588	139,2 %
Outre-Mer	4 739	4 712	7 066	150,0 %
Total France entière	64 336	63 322	88 654	140,0 %

Capacité norme circulaire : la circulaire A.P. 88.05G du 17 mai 1988 définit le mode de calcul de la capacité des établissements pénitentiaires.

Capacité opérationnelle : correspond au nombre de places effectivement disponibles dans les établissements pénitentiaires.

Densité carcérale : ce ratio s'obtient en rapportant le nombre de détenus à la capacité opérationnelle.

Tableau 7 : Répartition des personnes écrouées par Direction Interrégionale

Effectifs actualisés au : 1^{er} mai 2026

Champ : Métropole et Outre-Mer

Source : GENESIS / Traitement : DGAP-SSER

Direction Interrégionale	Ecroués détenus	Ecroués non détenus	Total écroués
DISP BORDEAUX	7 060	1 452	8 512
DISP DIJON	5 560	1 360	6 920
DISP LILLE	8 379	1 673	10 052
DISP LYON	8 703	2 518	11 221
DISP MARSEILLE	10 187	2 174	12 361
DISP PARIS	16 725	3 139	19 864
DISP RENNES	10 316	2 444	12 760
DISP STRASBOURG	7 245	1 475	8 720
DISP TOULOUSE	7 413	2 034	9 447
<i>Total Métropole</i>	<i>81 588</i>	<i>18 269</i>	<i>99 857</i>
DSPOM	7 066	1 312	8 378
Total France entière	88 654	19 581	108 235

Tableau 8 : Répartition des personnes écrouées détenues par Direction Interrégionale

Effectifs actualisés au : 1^{er} mai 2026

Champ : Métropole et Outre-Mer

Sources :

- Effectifs écroués détenus : GENESIS / Traitement : DGAP-SSER
- Places opérationnelles : Ministère de la Justice / DGAP / EMS / EMS2 - Fichier des places opérationnelles

Direction Interrégionale	Capacité norme circulaire	Capacité opérationnelle	Ecroués détenus	Densité carcérale
DISP BORDEAUX	5 456	5 447	7 060	129,6 %
DISP DIJON	4 368	4 196	5 560	132,5 %
DISP LILLE	6 156	5 978	8 379	140,2 %
DISP LYON	6 084	6 049	8 703	143,9 %
DISP MARSEILLE	7 881	7 860	10 187	129,6 %
DISP PARIS	10 319	10 217	16 725	163,7 %
DISP RENNES	8 097	7 877	10 316	131,0 %
DISP STRASBOURG	6 407	6 220	7 245	116,5 %
DISP TOULOUSE	4 829	4 766	7 413	155,5 %
<i>Total Métropole</i>	<i>59 597</i>	<i>58 610</i>	<i>81 588</i>	<i>139,2 %</i>
DSPOM	4 739	4 712	7 066	150,0 %
Total France entière	64 336	63 322	88 654	140,0 %

Capacité norme circulaire : la circulaire A.P. 88.05G du 17 mai 1988 définit le mode de calcul de la capacité des établissements pénitentiaires.

Capacité opérationnelle : correspond au nombre de places effectivement disponibles dans les établissements pénitentiaires.

Densité carcérale : ce ratio s'obtient en rapportant le nombre de détenus à la capacité opérationnelle.

Tableau 9 : Répartition des personnes non détenues par Direction Interrégionale

Effectifs actualisés au : 1^{er} mai 2026

Champ : Métropole et Outre-Mer

Sources :

- GENESIS / Traitement : DGAP-SSER pour les écroués détenus
- IP Gide-GENESIS / Traitement : DGAP pour le détail DDSE et PENH

Direction Interrégionale	DDSE	PENH	Ecroués non détenus
DISP BORDEAUX	1 363	89	1 452
DISP DIJON	1 312	48	1 360
DISP LILLE	1 552	121	1 673
DISP LYON	2 376	142	2 518
DISP MARSEILLE	2 093	81	2 174
DISP PARIS	2 997	142	3 139
DISP RENNES	2 323	121	2 444
DISP STRASBOURG	1 389	86	1 475
DISP TOULOUSE	1 915	119	2 034
<i>Total Métropole</i>	17 320	949	18 269
DSPOM	1 265	47	1 312
Total France entière	18 585	996	19 581

Sont pris en compte à la fois les DDSE et PENH dans le cadre d'un aménagement de peine et ceux dans le cadre d'une libération sous contrainte.

Tableau 10 : Densité carcérale selon le type d'établissement par Direction Interrégionale

Effectifs actualisés au : 1^{er} mai 2026

Champ : Métropole et Outre-Mer

Sources :

- Effectifs écroués détenus : GENESIS / Traitement : DGAP-SSER
- Places opérationnelles : Ministère de la Justice / DGAP / EMS / EMS2 - Fichier des places opérationnelles

Direction Interrégionale	MA/QMA (1)	EPM/QM	Etablissements pour peine	Densité totale
DISP BORDEAUX	175,1 %	90,7 %	95,7 %	129,6 %
DISP DIJON	175,3 %	68,5 %	95,0 %	132,5 %
DISP LILLE	172,2 %	58,4 %	100,8 %	140,2 %
DISP LYON	173,8 %	73,2 %	92,2 %	143,9 %
DISP MARSEILLE	151,0 %	84,6 %	94,0 %	129,6 %
DISP PARIS	187,8 %	69,1 %	104,3 %	163,7 %
DISP RENNES	161,8 %	77,6 %	98,0 %	131,0 %
DISP STRASBOURG	137,4 %	67,0 %	96,3 %	116,5 %
DISP TOULOUSE	204,5 %	93,3 %	92,9 %	155,5 %
Total Métropole	171,1 %	74,3 %	96,8 %	139,2 %
DSPOM	197,6 %	43,7 %	117,6 %	150,0 %
Total France entière	172,6 %	70,3 %	98,8 %	140,0 %

¹ hors places mineurs

Tableau 11 : Densité carcérale selon le type d'établissement ou quartier

Effectifs actualisés au : 1^{er} mai 2026

Champ : Métropole et Outre-Mer

Sources :

- Effectifs écroués détenus : GENESIS / Traitement : DGAP-SSER
- Places opérationnelles : Ministère de la Justice / DGAP / EMS / EMS2 - Fichier des places opérationnelles

Type d'établissement ou quartier	Ecroués détenus	Capacité opérationnelle	Densité carcérale
CD/QCD	20 612	20 627	99,9 %
CNE	120	176	68,2 %
CSL/QSL	1 730	1 710	101,2 %
EPM/QM	780	1 109	70,3 %
EPSN	56	84	66,7 %
MA/QMA (1)	61 755	35 773	172,6 %
MC/QMC	1 707	1 815	94,0 %
SAS	1 894	2 028	93,4 %
Total France entière	88 654	63 322	140,0 %

¹ hors places mineurs

Capacité opérationnelle : correspond au nombre de places effectivement disponibles dans les établissements pénitentiaires.

Densité carcérale : ce ratio s'obtient en rapportant le nombre de détenus à la capacité opérationnelle.

Tableau 12 : Répartition des personnes détenues selon la catégorie pénale

Effectifs actualisés au : 1^{er} mai 2026

Champ : Métropole et Outre-Mer

Source : GENESIS / Traitement : DGAP-SSER

	Métropole	Outre-Mer	Total France entière
Femmes PR	981	88	1 069
Hommes PR	20 968	1 901	22 869
<i>Total PR</i>	<i>21 949</i>	<i>1 989</i>	<i>23 938</i>
Femmes CO et CP	1 786	152	1 938
Hommes CO et CP	57 853	4 925	62 778
<i>Total CO et CP</i>	<i>59 639</i>	<i>5 077</i>	<i>64 716</i>
Femmes	2 767	240	3 007
Hommes	78 821	6 826	85 647
Total détenus	81 588	7 066	88 654

Tableau 13 : Répartition des personnes détenues selon la catégorie pénale et par Direction Interrégionale

Effectifs actualisés au : 1^{er} mai 2026

Champ : Métropole et Outre-Mer

Source : GENESIS / Traitement : DGAP-SSER

Direction Interrégionale	Prévenus	Condamnés-prévenus	Condamnés	Détenus	Taux de prévenus (%)
DISP BORDEAUX	1 696	274	5 090	7 060	24,0 %
DISP DIJON	1 270	245	4 045	5 560	22,8 %
DISP LILLE	2 219	442	5 718	8 379	26,5 %
DISP LYON	2 300	507	5 896	8 703	26,4 %
DISP MARSEILLE	2 797	588	6 802	10 187	27,5 %
DISP PARIS	5 882	908	9 935	16 725	35,2 %
DISP RENNES	2 319	453	7 544	10 316	22,5 %
DISP STRASBOURG	1 598	378	5 269	7 245	22,1 %
DISP TOULOUSE	1 868	354	5 191	7 413	25,2 %
<i>Total Métropole</i>	<i>21 949</i>	<i>4 149</i>	<i>55 490</i>	81 588	26,9 %
DSPOM	1 989	283	4 794	7 066	28,1 %
Total France entière	23 938	4 432	60 284	88 654	27,0 %

Tableau 14 : Répartition des personnes détenues par établissement - Direction Interrégionale de Bordeaux

Effectifs actualisés au : 1^{er} mai 2026

Champ : Direction Interrégionale de Bordeaux

Sources :

- Effectifs écroués détenus : GENESIS / Traitement : DGAP-SSER, IP Gide-GENESIS / Traitement : DGAP pour le détail par quartier
- Places opérationnelles : Ministère de la Justice / DGAP / EMS / EMS2 - Fichier des places opérationnelles

Etablissement	Quartier (1)	Capacité norme circulaire	Capacité opérationnelle	Ecroués détenus	Densité carcérale
CD BEDENAC	CD/QCD	194	194	189	97,4 %
CD EYSSES	CD/QCD	289	289	284	98,3 %
CD MAUZAC	CD/QCD	369	367	366	99,7 %
CD NEUVIC SUR L ISLE	CD/QCD	397	397	386	97,2 %
CD UZERCHE	CD/QCD	581	581	573	98,6 %
CP MONT DE MARSAN	CD/QCD	354	354	338	95,5 %
CP POITIERS VIVONNE	CD/QCD	271	271	261	96,3 %
Total	CD/QCD	2 455	2 453	2 397	97,7 %
CP MONT DE MARSAN	CSL/QSL	16	14	8	57,1 %
CP POITIERS VIVONNE	CSL/QSL	30	30	25	83,3 %
Total	CSL/QSL	46	44	33	75,0 %
CP BORDEAUX GRADIGNAN	MA/QMA	551	551	1 102	200,0 %
CP MONT DE MARSAN	MA/QMA	367	367	573	156,1 %
CP POITIERS VIVONNE	MA/QMA	305	305	604	198,0 %
MA AGEN	MA/QMA	143	143	236	165,0 %
MA ANGOULEME	MA/QMA	236	236	311	131,8 %
MA BAYONNE	MA/QMA	75	75	154	205,3 %
MA GUERET	MA/QMA	32	32	47	146,9 %
MA LIMOGES	MA/QMA	83	83	161	194,0 %
MA NIORT	MA/QMA	66	66	118	178,8 %
MA PAU	MA/QMA	242	242	293	121,1 %
MA PERIGUEUX	MA/QMA	99	99	179	180,8 %
MA ROCHEFORT	MA/QMA	52	52	117	225,0 %
MA SAINTES	MA/QMA	79	74	129	174,3 %
MA TULLE	MA/QMA	47	47	92	195,7 %

Etablissement	Quartier (1)	Capacité norme circulaire	Capacité opérationnelle	Ecroués détenus	Densité carcérale
<i>Total</i>	<i>MA/QMA</i>	<i>2 377</i>	<i>2 372</i>	<i>4 116</i>	<i>173,5 %</i>
MC ST MARTIN DE RE	MC/QMC	458	458	396	86,5 %
<i>Total</i>	<i>MC/QMC</i>	<i>458</i>	<i>458</i>	<i>396</i>	<i>86,5 %</i>
CP BORDEAUX GRADIGNAN	SAS	82	82	84	102,4 %
CP POITIERS VIVONNE	SAS	38	38	34	89,5 %
<i>Total</i>	<i>SAS</i>	<i>120</i>	<i>120</i>	<i>118</i>	<i>98,3 %</i>
Direction Interrégionale	Total	5 456	5 447	7 060	129,6 %

¹ Seuls les quartiers administratifs sont ici référencés : les places femmes et mineurs sont ainsi comptabilisées dans les quartiers QMA, QCD, QSL, SAS ou QMC.

Capacité norme circulaire : la circulaire A.P. 88.05G du 17 mai 1988 définit le mode de calcul de la capacité des établissements pénitentiaires.

Capacité opérationnelle : correspond au nombre de places effectivement disponibles dans les établissements pénitentiaires.

Densité carcérale : ce ratio s'obtient en rapportant le nombre de détenus à la capacité opérationnelle.

Tableau 15 : Répartition des personnes détenues par établissement - Direction Interrégionale de Dijon

Effectifs actualisés au : 1^{er} mai 2026

Champ : Direction Interrégionale de Dijon

Sources :

- Effectifs écroués détenus : GENESIS / Traitement : DGAP-SSER, IP Gide-GENESIS / Traitement : DGAP pour le détail par quartier
- Places opérationnelles : Ministère de la Justice / DGAP / EMS / EMS2 - Fichier des places opérationnelles

Etablissement	Quartier (1)	Capacité norme circulaire	Capacité opérationnelle	Ecroués détenus	Densité carcérale
CD CHATEAUDUN	CD/QCD	582	582	581	99,8 %
CD JOUX LA VILLE	CD/QCD	602	602	584	97,0 %
CP CHATEAUROUX	CD/QCD	270	258	253	98,1 %
CP ORLEANS SARAN	CD/QCD	217	212	199	93,9 %
CP VARENNES LE GRAND	CD/QCD	191	191	186	97,4 %
Total	CD/QCD	1 862	1 845	1 803	97,7 %
CP ORLEANS SARAN	CSL/QSL	60	60	51	85,0 %
CSL BESANCON	CSL/QSL	25	25	20	80,0 %
CSL MONTARGIS	CSL/QSL	20	20	8	40,0 %
Total	CSL/QSL	105	105	79	75,2 %
CP CHATEAUROUX	MA/QMA	105	105	172	163,8 %
CP ORLEANS SARAN	MA/QMA	538	538	821	152,6 %
CP VARENNES LE GRAND	MA/QMA	209	207	395	190,8 %
MA AUXERRE	MA/QMA	101	101	227	224,8 %
MA BELFORT	MA/QMA	32	0	0	-
MA BESANCON	MA/QMA	276	276	463	167,8 %
MA BLOIS	MA/QMA	114	114	185	162,3 %
MA BOURGES	MA/QMA	115	115	201	174,8 %
MA DIJON	MA/QMA	185	185	332	179,5 %
MA LONS LE SAUNIER	MA/QMA	39	39	72	184,6 %
MA MONTBELIARD	MA/QMA	41	41	70	170,7 %
MA NEVERS	MA/QMA	117	116	172	148,3 %
MA TOURS	MA/QMA	144	143	305	213,3 %
MA VESOUL	MA/QMA	50	50	88	176,0 %

Etablissement	Quartier (1)	Capacité norme circulaire	Capacité opérationnelle	Ecroués détenus	Densité carcérale
<i>Total</i>	<i>MA/QMA</i>	2 066	2 030	3 503	172,6 %
MC ST MAUR	MC/QMC	335	216	175	81,0 %
<i>Total</i>	<i>MC/QMC</i>	335	216	175	81,0 %
Direction Interrégionale	Total	4 368	4 196	5 560	132,5 %

¹ Seuls les quartiers administratifs sont ici référencés : les places femmes et mineurs sont ainsi comptabilisées dans les quartiers QMA, QCD, QSL, SAS ou QMC.

Capacité norme circulaire : la circulaire A.P. 88.05G du 17 mai 1988 définit le mode de calcul de la capacité des établissements pénitentiaires.

Capacité opérationnelle : correspond au nombre de places effectivement disponibles dans les établissements pénitentiaires.

Densité carcérale : ce ratio s'obtient en rapportant le nombre de détenus à la capacité opérationnelle.

Tableau 16 : Répartition des personnes détenues par établissement - Direction Interrégionale de Lille

Effectifs actualisés au : 1^{er} mai 2026

Champ : Direction Interrégionale de Lille

Sources :

- Effectifs écroués détenus : GENESIS / Traitement : DGAP-SSER, IP Gide-GENESIS / Traitement : DGAP pour le détail par quartier
- Places opérationnelles : Ministère de la Justice / DGAP / EMS / EMS2 - Fichier des places opérationnelles

Etablissement	Quartier (1)	Capacité norme circulaire	Capacité opérationnelle	Ecroués détenus	Densité carcérale
CD BAPAUME	CD/QCD	592	592	565	95,4 %
CP CHATEAU THIERRY	CD/QCD	12	12	9	75,0 %
CP LAON	CD/QCD	199	198	195	98,5 %
CP LIANCOURT	CD/QCD	593	593	577	97,3 %
CP LILLE ANNOEULLIN	CD/QCD	209	209	223	106,7 %
CP LONGUENESSE	CD/QCD	399	399	400	100,3 %
CP MAUBEUGE	CD/QCD	198	198	195	98,5 %
<i>Total</i>	<i>CD/QCD</i>	<i>2 202</i>	<i>2 201</i>	<i>2 164</i>	<i>98,3 %</i>
CP LILLE LOOS SEQUEDIN	CNE	19	19	16	84,2 %
<i>Total</i>	<i>CNE</i>	<i>19</i>	<i>19</i>	<i>16</i>	<i>84,2 %</i>
CP BEAUVAIS	CSL/QSL	30	30	23	76,7 %
CP LILLE LOOS SEQUEDIN	CSL/QSL	54	35	35	100,0 %
CP LONGUENESSE	CSL/QSL	50	50	41	82,0 %
<i>Total</i>	<i>CSL/QSL</i>	<i>134</i>	<i>115</i>	<i>99</i>	<i>86,1 %</i>
EPM QUIEVRECHAIN	EPM	59	59	39	66,1 %
<i>Total</i>	<i>EPM</i>	<i>59</i>	<i>59</i>	<i>39</i>	<i>66,1 %</i>
CP BEAUVAIS	MA/QMA	586	586	788	134,5 %
CP LAON	MA/QMA	189	189	373	197,4 %
CP LIANCOURT	MA/QMA	20	19	11	57,9 %
CP LILLE ANNOEULLIN	MA/QMA	429	429	742	173,0 %
CP LILLE LOOS SEQUEDIN	MA/QMA	581	581	1 012	174,2 %
CP LONGUENESSE	MA/QMA	193	193	353	182,9 %

Etablissement	Quartier (1)	Capacité norme circulaire	Capacité opérationnelle	Ecroués détenus	Densité carcérale
CP MAUBEUGE	MA/QMA	200	200	311	155,5 %
MA AMIENS	MA/QMA	268	268	582	217,2 %
MA ARRAS	MA/QMA	205	193	248	128,5 %
MA BETHUNE	MA/QMA	180	177	393	222,0 %
MA DOUAI	MA/QMA	383	267	495	185,4 %
MA DUNKERQUE	MA/QMA	105	105	138	131,4 %
MA VALENCIENNES	MA/QMA	212	212	375	176,9 %
<i>Total</i>	<i>MA/QMA</i>	<i>3 551</i>	<i>3 419</i>	<i>5 821</i>	<i>170,3 %</i>
CP CHATEAU THIERRY	MC/QMC	101	75	57	76,0 %
CP VENDIN LE VIEIL	MC/QMC	0	0	111	Inf
<i>Total</i>	<i>MC/QMC</i>	<i>101</i>	<i>75</i>	<i>168</i>	<i>224,0 %</i>
CP LONGUENESSE	SAS	90	90	72	80,0 %
<i>Total</i>	<i>SAS</i>	<i>90</i>	<i>90</i>	<i>72</i>	<i>80,0 %</i>
Direction Interrégionale	Total	6 156	5 978	8 379	140,2 %

¹ Seuls les quartiers administratifs sont ici référencés : les places femmes et mineurs sont ainsi comptabilisées dans les quartiers QMA, QCD, QSL, SAS ou QMC.

Capacité norme circulaire : la circulaire A.P. 88.05G du 17 mai 1988 définit le mode de calcul de la capacité des établissements pénitentiaires.

Capacité opérationnelle : correspond au nombre de places effectivement disponibles dans les établissements pénitentiaires.

Densité carcérale : ce ratio s'obtient en rapportant le nombre de détenus à la capacité opérationnelle.

Tableau 17 : Répartition des personnes détenues par établissement - Direction Interrégionale de Lyon

Effectifs actualisés au : 1^{er} mai 2026

Champ : Direction Interrégionale de Lyon

Sources :

- Effectifs écroués détenus : GENESIS / Traitement : DGAP-SSER, IP Gide-GENESIS / Traitement : DGAP pour le détail par quartier
- Places opérationnelles : Ministère de la Justice / DGAP / EMS / EMS2 - Fichier des places opérationnelles

Etablissement	Quartier (1)	Capacité norme circulaire	Capacité opérationnelle	Ecroués détenus	Densité carcérale
CD ROANNE	CD/QCD	577	577	577	100,0 %
CP AITON	CD/QCD	200	200	193	96,5 %
CP BOURG EN BRESSE	CD/QCD	300	300	284	94,7 %
CP RIOM	CD/QCD	164	164	153	93,3 %
CP ST QUENTIN FALLAVIER	CD/QCD	193	193	181	93,8 %
Total	CD/QCD	1 434	1 434	1 388	96,8 %
CP BOURG EN BRESSE	CSL/QSL	40	40	29	72,5 %
CP GRENOBLE VARCES	CSL/QSL	34	34	41	120,6 %
CP RIOM	CSL/QSL	20	20	17	85,0 %
CP ST ETIENNE LA TALAUDIÈRE	CSL/QSL	40	40	30	75,0 %
CP VILLEFRANCHE SUR SAONE	CSL/QSL	39	39	24	61,5 %
CSL LYON	CSL/QSL	116	116	121	104,3 %
Total	CSL/QSL	289	289	262	90,7 %
EPM RHONE	EPM	59	59	51	86,4 %
Total	EPM	59	59	51	86,4 %
CP AITON	MA/QMA	219	219	385	175,8 %
CP BOURG EN BRESSE	MA/QMA	351	351	539	153,6 %
CP GRENOBLE VARCES	MA/QMA	232	224	438	195,5 %
CP MOULINS YZEURE	MA/QMA	146	146	272	186,3 %
CP RIOM	MA/QMA	384	384	582	151,6 %
CP ST ETIENNE LA TALAUDIÈRE	MA/QMA	287	263	474	180,2 %
CP ST QUENTIN FALLAVIER	MA/QMA	239	239	481	201,3 %
CP VALENCE	MA/QMA	344	344	567	164,8 %

Etablissement	Quartier (1)	Capacité norme circulaire	Capacité opérationnelle	Ecroués détenus	Densité carcérale
CP VILLEFRANCHE SUR SAONE	MA/QMA	599	599	889	148,4 %
MA AURILLAC	MA/QMA	72	72	99	137,5 %
MA BONNEVILLE	MA/QMA	187	187	323	172,7 %
MA CHAMBERY	MA/QMA	93	90	179	198,9 %
MA LE PUY EN VELAY	MA/QMA	36	36	88	244,4 %
MA LYON CORBAS	MA/QMA	678	678	1 295	191,0 %
MA MONTLUCON	MA/QMA	22	22	39	177,3 %
MA PRIVAS	MA/QMA	57	57	88	154,4 %
<i>Total</i>	<i>MA/QMA</i>	<i>3 946</i>	<i>3 911</i>	<i>6 738</i>	<i>172,3 %</i>
CP MOULINS YZEURE	MC/QMC	122	122	115	94,3 %
CP VALENCE	MC/QMC	114	114	44	38,6 %
<i>Total</i>	<i>MC/QMC</i>	<i>236</i>	<i>236</i>	<i>159</i>	<i>67,4 %</i>
CP VALENCE	SAS	120	120	105	87,5 %
<i>Total</i>	<i>SAS</i>	<i>120</i>	<i>120</i>	<i>105</i>	<i>87,5 %</i>
Direction Interrégionale	Total	6 084	6 049	8 703	143,9 %

¹ Seuls les quartiers administratifs sont ici référencés : les places femmes et mineurs sont ainsi comptabilisées dans les quartiers QMA, QCD, QSL, SAS ou QMC.

Capacité norme circulaire : la circulaire A.P. 88.05G du 17 mai 1988 définit le mode de calcul de la capacité des établissements pénitentiaires.

Capacité opérationnelle : correspond au nombre de places effectivement disponibles dans les établissements pénitentiaires.

Densité carcérale : ce ratio s'obtient en rapportant le nombre de détenus à la capacité opérationnelle.

Tableau 18 : Répartition des personnes détenues par établissement - Direction Interrégionale de Marseille

Effectifs actualisés au : 1^{er} mai 2026

Champ : Direction Interrégionale de Marseille

Sources :

- Effectifs écroués détenus : GENESIS / Traitement : DGAP-SSER, IP Gide-GENESIS / Traitement : DGAP pour le détail par quartier
- Places opérationnelles : Ministère de la Justice / DGAP / EMS / EMS2 - Fichier des places opérationnelles

Etablissement	Quartier (1)	Capacité norme circulaire	Capacité opérationnelle	Ecroués détenus	Densité carcérale
CD CASABIANDA	CD/QCD	194	194	151	77,8 %
CD SALON DE PROVENCE	CD/QCD	650	650	632	97,2 %
CD TARASCON	CD/QCD	650	650	638	98,2 %
CP AVIGNON LE PONTET	CD/QCD	180	180	174	96,7 %
CP BORGIO	CD/QCD	48	48	48	100,0 %
CP MARSEILLE	CD/QCD	60	60	53	88,3 %
CP TOULON LA FARLEDE	CD/QCD	191	191	185	96,9 %
Total	CD/QCD	1 973	1 973	1 881	95,3 %
CP AIX LUYNES	CNE	52	50	24	48,0 %
Total	CNE	52	50	24	48,0 %
CP AIX LUYNES	CSL/QSL	31	31	38	122,6 %
CP AVIGNON LE PONTET	CSL/QSL	51	51	48	94,1 %
CP TOULON LA FARLEDE	CSL/QSL	41	41	46	112,2 %
Total	CSL/QSL	123	123	132	107,3 %
EPM MARSEILLE	EPM	59	40	36	90,0 %
Total	EPM	59	40	36	90,0 %
CP AIX LUYNES	MA/QMA	1 233	1 233	2 066	167,6 %
CP AVIGNON LE PONTET	MA/QMA	394	394	754	191,4 %
CP BORGIO	MA/QMA	193	193	281	145,6 %
CP MARSEILLE	MA/QMA	1 253	1 253	1 571	125,4 %
CP TOULON LA FARLEDE	MA/QMA	394	394	608	154,3 %

Etablissement	Quartier (1)	Capacité norme circulaire	Capacité opérationnelle	Ecroués détenus	Densité carcérale
MA AJACCIO	MA/QMA	53	53	76	143,4 %
MA DIGNE LES BAINS	MA/QMA	35	35	32	91,4 %
MA DRAGUIGNAN	MA/QMA	504	504	680	134,9 %
MA GAP	MA/QMA	38	38	41	107,9 %
MA GRASSE	MA/QMA	574	574	753	131,2 %
MA NICE	MA/QMA	355	355	664	187,0 %
<i>Total</i>	<i>MA/QMA</i>	<i>5 026</i>	<i>5 026</i>	<i>7 526</i>	<i>149,7 %</i>
MC ARLES	MC/QMC	160	160	145	90,6 %
<i>Total</i>	<i>MC/QMC</i>	<i>160</i>	<i>160</i>	<i>145</i>	<i>90,6 %</i>
CP AIX LUYNES	SAS	51	51	38	74,5 %
CP AVIGNON LE PONTET	SAS	120	120	118	98,3 %
CP MARSEILLE	SAS	137	137	108	78,8 %
CP TOULON LA FARLEDE	SAS	180	180	179	99,4 %
<i>Total</i>	<i>SAS</i>	<i>488</i>	<i>488</i>	<i>443</i>	<i>90,8 %</i>
Direction Interrégionale	Total	7 881	7 860	10 187	129,6 %

¹ Seuls les quartiers administratifs sont ici référencés : les places femmes et mineurs sont ainsi comptabilisées dans les quartiers QMA, QCD, QSL, SAS ou QMC.

Capacité norme circulaire : la circulaire A.P. 88.05G du 17 mai 1988 définit le mode de calcul de la capacité des établissements pénitentiaires.

Capacité opérationnelle : correspond au nombre de places effectivement disponibles dans les établissements pénitentiaires.

Densité carcérale : ce ratio s'obtient en rapportant le nombre de détenus à la capacité opérationnelle.

Tableau 19 : Répartition des personnes détenues par établissement - Direction Interrégionale de Paris

Effectifs actualisés au : 1^{er} mai 2026

Champ : Direction Interrégionale de Paris

Sources :

- Effectifs écroués détenus : GENESIS / Traitement : DGAP-SSER, IP Gide-GENESIS / Traitement : DGAP pour le détail par quartier
- Places opérationnelles : Ministère de la Justice / DGAP / EMS / EMS2 - Fichier des places opérationnelles

Etablissement	Quartier (1)	Capacité norme circulaire	Capacité opérationnelle	Ecroués détenus	Densité carcérale
CD MELUN	CD/QCD	301	301	296	98,3 %
CP MEAUX CHAUCONIN NEUFMONTIERS	CD/QCD	191	191	185	96,9 %
CP SUD FRANCILIEN	CD/QCD	709	709	689	97,2 %
<i>Total</i>	<i>CD/QCD</i>	<i>1 201</i>	<i>1 201</i>	<i>1 170</i>	<i>97,4 %</i>
CP FRESNES	CNE	55	55	44	80,0 %
CP SUD FRANCILIEN	CNE	52	52	36	69,2 %
<i>Total</i>	<i>CNE</i>	<i>107</i>	<i>107</i>	<i>80</i>	<i>74,8 %</i>
CP BOIS D ARCY	CSL/QSL	61	61	39	63,9 %
CP FRESNES - Villejuif	CSL/QSL	84	84	174	207,1 %
CP NANTERRE	CSL/QSL	92	92	119	129,3 %
CP PARIS LA SANTE	CSL/QSL	100	100	134	134,0 %
CSL CORBEIL ESSONNES	CSL/QSL	80	80	89	111,2 %
CSL GAGNY	CSL/QSL	49	49	96	195,9 %
CSL MELUN	CSL/QSL	44	44	37	84,1 %
<i>Total</i>	<i>CSL/QSL</i>	<i>510</i>	<i>510</i>	<i>688</i>	<i>134,9 %</i>
EPM PORCHEVILLE	EPM	59	59	46	78,0 %
<i>Total</i>	<i>EPM</i>	<i>59</i>	<i>59</i>	<i>46</i>	<i>78,0 %</i>
CP FRESNES	EPSN	84	84	56	66,7 %
<i>Total</i>	<i>EPSN</i>	<i>84</i>	<i>84</i>	<i>56</i>	<i>66,7 %</i>
CP BOIS D ARCY	MA/QMA	470	441	988	224,0 %
CP FLEURY MEROGIS	MA/QMA	2 824	2 820	4 886	173,3 %
CP FRESNES	MA/QMA	1 338	1 338	2 251	168,2 %
CP MEAUX CHAUCONIN NEUFMONTIERS	MA/QMA	384	384	794	206,8 %
CP NANTERRE	MA/QMA	597	597	1 251	209,5 %

Etablissement	Quartier (1)	Capacité norme circulaire	Capacité opérationnelle	Ecroués détenus	Densité carcérale
CP OSNY PONTOISE	MA/QMA	570	570	1 168	204,9 %
CP PARIS LA SANTE	MA/QMA	657	657	1 270	193,3 %
CP SEINE SAINT DENIS	MA/QMA	583	583	1 217	208,7 %
CP SUD FRANCILIEN	MA/QMA	11	11	0	0,0 %
MA VERSAILLES	MA/QMA	135	135	120	88,9 %
<i>Total</i>	<i>MA/QMA</i>	<i>7 569</i>	<i>7 536</i>	<i>13 945</i>	<i>185,0 %</i>
CP SUD FRANCILIEN	MC/QMC	28	0	0	-
MC POISSY	MC/QMC	281	240	231	96,2 %
<i>Total</i>	<i>MC/QMC</i>	<i>309</i>	<i>240</i>	<i>231</i>	<i>96,2 %</i>
CP MEAUX CHAUCONIN NEUFMONTIERS	SAS	180	180	172	95,6 %
CP OSNY PONTOISE	SAS	180	180	196	108,9 %
CP SEINE SAINT DENIS	SAS	120	120	141	117,5 %
<i>Total</i>	<i>SAS</i>	<i>480</i>	<i>480</i>	<i>509</i>	<i>106,0 %</i>
Direction Interrégionale	Total	10 319	10 217	16 725	163,7 %

¹ Seuls les quartiers administratifs sont ici référencés : les places femmes et mineurs sont ainsi comptabilisées dans les quartiers QMA, QCD, QSL, SAS ou QMC.

Capacité norme circulaire : la circulaire A.P. 88.05G du 17 mai 1988 définit le mode de calcul de la capacité des établissements pénitentiaires.

Capacité opérationnelle : correspond au nombre de places effectivement disponibles dans les établissements pénitentiaires.

Densité carcérale : ce ratio s'obtient en rapportant le nombre de détenus à la capacité opérationnelle.

Tableau 20 : Répartition des personnes détenues par établissement - Direction Interrégionale de Rennes (personnes détenues hors QLCO)

Effectifs actualisés au : 1^{er} mai 2026

Champ : Direction Interrégionale de Rennes

Sources :

- Effectifs écroués détenus : GENESIS / Traitement : DGAP-SSER, IP Gide-GENESIS / Traitement : DGAP pour le détail par quartier
- Places opérationnelles : Ministère de la Justice / DGAP / EMS / EMS2 - Fichier des places opérationnelles

Etablissement	Quartier (1)	Capacité norme circulaire	Capacité opérationnelle	Ecroués détenus	Densité carcérale
CD ARGENTAN	CD/QCD	638	638	633	99,2 %
CD VAL DE REUIL	CD/QCD	837	831	796	95,8 %
CP CAEN	CD/QCD	434	425	411	96,7 %
CP LE HAVRE	CD/QCD	391	391	391	100,0 %
CP LORIENT	CD/QCD	40	40	40	100,0 %
CP NANTES	CD/QCD	524	524	503	96,0 %
CP RENNES	CD/QCD	231	174	168	96,6 %
CP RENNES VEZIN	CD/QCD	209	209	199	95,2 %
<i>Total</i>	<i>CD/QCD</i>	<i>3 304</i>	<i>3 232</i>	<i>3 141</i>	<i>97,2 %</i>
CP NANTES	CSL/QSL	60	60	61	101,7 %
CP RENNES VEZIN	CSL/QSL	26	26	23	88,5 %
<i>Total</i>	<i>CSL/QSL</i>	<i>86</i>	<i>86</i>	<i>84</i>	<i>97,7 %</i>
EPM ORVAULT	EPM	59	58	49	84,5 %
<i>Total</i>	<i>EPM</i>	<i>59</i>	<i>58</i>	<i>49</i>	<i>84,5 %</i>
CP CAEN	MA/QMA	6	6	NC	NC
CP CAEN IFS	MA/QMA	551	551	726	131,8 %
CP LE HAVRE	MA/QMA	297	297	373	125,6 %
CP LE MANS LES CROISSETTES	MA/QMA	399	399	662	165,9 %
CP LORIENT	MA/QMA	187	187	347	185,6 %
CP NANTES	MA/QMA	508	508	941	185,2 %
CP RENNES	MA/QMA	35	35	61	174,3 %
CP RENNES VEZIN	MA/QMA	477	477	807	169,2 %
MA ANGERS	MA/QMA	266	266	487	183,1 %
MA BREST	MA/QMA	254	254	464	182,7 %
MA CHERBOURG	MA/QMA	46	46	57	123,9 %

Etablissement	Quartier (1)	Capacité norme circulaire	Capacité opérationnelle	Ecroués détenus	Densité carcérale
MA COUTANCES	MA/QMA	48	48	72	150,0 %
MA EVREUX	MA/QMA	162	162	345	213,0 %
MA FONTENAY LE COMTE	MA/QMA	39	39	88	225,6 %
MA LA ROCHE SUR YON	MA/QMA	39	17	NC	NC
MA LAVAL	MA/QMA	71	56	97	173,2 %
MA ROUEN	MA/QMA	687	577	645	111,8 %
MA ST BRIEUC	MA/QMA	85	85	200	235,3 %
MA ST MALO	MA/QMA	82	82	135	164,6 %
MA VANNES	MA/QMA	51	51	107	209,8 %
<i>Total</i>	<i>MA/QMA</i>	<i>4 290</i>	<i>4 143</i>	<i>6 663</i>	<i>160,8 %</i>
CP ALENCON CONDE SUR SARTHE	MC/QMC	68	68	70	102,9 %
<i>Total</i>	<i>MC/QMC</i>	<i>68</i>	<i>68</i>	<i>108</i>	<i>158,8 %</i>
CP CAEN IFS	SAS	140	140	124	88,6 %
CP LE MANS LES CROISSETTES	SAS	90	90	90	100,0 %
CP NANTES	SAS	60	60	57	95,0 %
<i>Total</i>	<i>SAS</i>	<i>290</i>	<i>290</i>	<i>271</i>	<i>93,4 %</i>
Direction Interrégionale	Total	8 097	7 877	10 316	131,0 %

¹ Seuls les quartiers administratifs sont ici référencés : les places femmes et mineurs sont ainsi comptabilisées dans les quartiers QMA, QCD, QSL, SAS ou QMC.

Capacité norme circulaire : la circulaire A.P. 88.05G du 17 mai 1988 définit le mode de calcul de la capacité des établissements pénitentiaires.

Capacité opérationnelle : correspond au nombre de places effectivement disponibles dans les établissements pénitentiaires.

Densité carcérale : ce ratio s'obtient en rapportant le nombre de détenus à la capacité opérationnelle.

Tableau 21 : Répartition des personnes détenues par établissement - Direction Interrégionale de Strasbourg

Effectifs actualisés au : 1^{er} mai 2026

Champ : Direction Interrégionale de Strasbourg

Sources :

- Effectifs écroués détenus : GENESIS / Traitement : DGAP-SSER, IP Gide-GENESIS / Traitement : DGAP pour le détail par quartier
- Places opérationnelles : Ministère de la Justice / DGAP / EMS / EMS2 - Fichier des places opérationnelles

Etablissement	Quartier (1)	Capacité norme circulaire	Capacité opérationnelle	Ecroués détenus	Densité carcérale
CD ECROUVES	CD/QCD	268	268	266	99,3 %
CD MONTMEDY	CD/QCD	335	335	327	97,6 %
CD OERMINGEN	CD/QCD	268	268	265	98,9 %
CD ST MIHIEL	CD/QCD	391	391	386	98,7 %
CD TOUL	CD/QCD	427	427	406	95,1 %
CD VILLENAUXE LA GRANDE	CD/QCD	606	584	569	97,4 %
CP MULHOUSE LUTTERBACH	CD/QCD	180	180	178	98,9 %
Total	CD/QCD	2 475	2 453	2 397	97,7 %
CP METZ	CSL/QSL	47	47	71	151,1 %
CP MULHOUSE LUTTERBACH	CSL/QSL	51	51	31	60,8 %
CP TROYES LAVAU	CSL/QSL	12	12	18	150,0 %
CSL MAXEVILLE	CSL/QSL	52	52	32	61,5 %
CSL SOUFFELWEYERSHEIM	CSL/QSL	53	53	28	52,8 %
CSL VAL DE BRIEY	CSL/QSL	25	25	17	68,0 %
Total	CSL/QSL	240	240	197	82,1 %
CP METZ	MA/QMA	403	403	606	150,4 %
CP MULHOUSE LUTTERBACH	MA/QMA	350	350	588	168,0 %
CP TROYES LAVAU	MA/QMA	464	320	378	118,1 %
MA BAR LE DUC	MA/QMA	80	80	89	111,2 %
MA CHALONS EN CHAMPAGNE	MA/QMA	308	308	345	112,0 %
MA CHARLEVILLE MEZIERES	MA/QMA	55	55	65	118,2 %
MA CHAUMONT	MA/QMA	78	78	98	125,6 %

Etablissement	Quartier (1)	Capacité norme circulaire	Capacité opérationnelle	Ecroués détenus	Densité carcérale
MA EPINAL	MA/QMA	310	304	335	110,2 %
MA NANCY MAXEVILLE	MA/QMA	663	663	821	123,8 %
MA REIMS	MA/QMA	153	153	187	122,2 %
MA SARREGUEMINES	MA/QMA	71	71	108	152,1 %
MA STRASBOURG	MA/QMA	432	432	739	171,1 %
<i>Total</i>	<i>MA/QMA</i>	<i>3 367</i>	<i>3 217</i>	<i>4 359</i>	<i>135,5 %</i>
MC ENSISHEIM	MC/QMC	215	200	193	96,5 %
<i>Total</i>	<i>MC/QMC</i>	<i>215</i>	<i>200</i>	<i>193</i>	<i>96,5 %</i>
CP MULHOUSE LUTTERBACH	SAS	110	110	99	90,0 %
<i>Total</i>	<i>SAS</i>	<i>110</i>	<i>110</i>	<i>99</i>	<i>90,0 %</i>
Direction Interrégionale	Total	6 407	6 220	7 245	116,5 %

¹ Seuls les quartiers administratifs sont ici référencés : les places femmes et mineurs sont ainsi comptabilisées dans les quartiers QMA, QCD, QSL, SAS ou QMC.

Capacité norme circulaire : la circulaire A.P. 88.05G du 17 mai 1988 définit le mode de calcul de la capacité des établissements pénitentiaires.

Capacité opérationnelle : correspond au nombre de places effectivement disponibles dans les établissements pénitentiaires.

Densité carcérale : ce ratio s'obtient en rapportant le nombre de détenus à la capacité opérationnelle.

Tableau 22 : Répartition des personnes détenues par établissement - Direction Interrégionale de Toulouse

Effectifs actualisés au : 1^{er} mai 2026

Champ : Direction Interrégionale de Toulouse

Sources :

- Effectifs écroués détenus : GENESIS / Traitement : DGAP-SSER, IP Gide-GENESIS / Traitement : DGAP pour le détail par quartier
- Places opérationnelles : Ministère de la Justice / DGAP / EMS / EMS2 - Fichier des places opérationnelles

Etablissement	Quartier (1)	Capacité norme circulaire	Capacité opérationnelle	Ecroués détenus	Densité carcérale
CD MURET	CD/QCD	620	620	610	98,4 %
CD ST SULPICE LA POINTE	CD/QCD	99	99	NC	NC
CP BEZIERS	CD/QCD	420	420	399	95,0 %
CP LANNEMEZAN	CD/QCD	20	10	NC	NC
CP PERPIGNAN	CD/QCD	333	333	318	95,5 %
Total	CD/QCD	1 492	1 482	1 426	96,2 %
CP BEZIERS	CSL/QSL	20	20	17	85,0 %
CP TOULOUSE SEYSSES	CSL/QSL	103	103	53	51,5 %
CP VILLENEUVE LES MAGUELONE	CSL/QSL	24	24	24	100,0 %
Total	CSL/QSL	147	147	94	63,9 %
EPM LAVAUUR	EPM	59	58	55	94,8 %
Total	EPM	59	58	55	94,8 %
CP BEZIERS	MA/QMA	389	389	750	192,8 %
CP PERPIGNAN	MA/QMA	196	196	437	223,0 %
CP TOULOUSE SEYSSES	MA/QMA	580	580	1 282	221,0 %
CP VILLENEUVE LES MAGUELONE	MA/QMA	607	607	1 059	174,5 %
MA ALBI	MA/QMA	105	105	209	199,0 %
MA CARCASSONNE	MA/QMA	64	64	155	242,2 %
MA FOIX	MA/QMA	67	65	131	201,5 %
MA MENDE	MA/QMA	49	49	57	116,3 %
MA MONTAUBAN	MA/QMA	142	142	272	191,5 %
MA NIMES	MA/QMA	341	341	776	227,6 %
MA RODEZ	MA/QMA	99	99	219	221,2 %
MA TARBES	MA/QMA	70	70	152	217,1 %

Etablissement	Quartier (1)	Capacité norme circulaire	Capacité opérationnelle	Ecroués détenus	Densité carcérale
<i>Total</i>	<i>MA/QMA</i>	2 709	2 707	5 499	203,1 %
CP LANNEMEZAN	MC/QMC	212	162	132	81,5 %
<i>Total</i>	<i>MC/QMC</i>	212	162	132	81,5 %
CP TOULOUSE SEYSSES	SAS	60	60	60	100,0 %
CP VILLENEUVE LES MAGUELONE	SAS	150	150	147	98,0 %
<i>Total</i>	<i>SAS</i>	210	210	207	98,6 %
Direction Interrégionale	Total	4 829	4 766	7 413	155,5 %

¹ Seuls les quartiers administratifs sont ici référencés : les places femmes et mineurs sont ainsi comptabilisées dans les quartiers QMA, QCD, QSL, SAS ou QMC.

Capacité norme circulaire : la circulaire A.P. 88.05G du 17 mai 1988 définit le mode de calcul de la capacité des établissements pénitentiaires.

Capacité opérationnelle : correspond au nombre de places effectivement disponibles dans les établissements pénitentiaires.

Densité carcérale : ce ratio s'obtient en rapportant le nombre de détenus à la capacité opérationnelle.

Tableau 23 : Répartition des personnes détenues par établissement - Direction d'Outre-Mer

Effectifs actualisés au : 1^{er} mai 2026

Champ : Direction des Services Pénitentiaires d'Outre-Mer

Sources :

- Effectifs écroués détenus : GENESIS / Traitement : DGAP-SSER, IP Gide-GENESIS / Traitement : DGAP pour le détail par quartier
- Places opérationnelles : Ministère de la Justice / DGAP / EMS / EMS2 - Fichier des places opérationnelles

Etablissement	Quartier (1)	Capacité norme circulaire	Capacité opérationnelle	Ecroués détenus	Densité carcérale
CD KONE	CD/QCD	120	120	118	98,3 %
CD LE PORT	CD/QCD	506	506	502	99,2 %
CD TATUTU DE PAPEARI	CD/QCD	410	410	407	99,3 %
CP BAIE MAHAULT	CD/QCD	239	239	254	106,3 %
CP DUCOS	CD/QCD	368	367	387	105,4 %
CP FAAA NUUTANIA	CD/QCD	16	16	NC	NC
CP MAJICAVO	CD/QCD	114	114	339	297,4 %
CP NOUMEA	CD/QCD	218	194	287	147,9 %
CP REMIRE MONTJOLY	CD/QCD	343	343	478	139,4 %
CP ST DENIS	CD/QCD	17	17	36	211,8 %
CP ST PIERRE ET MIQUELON	CD/QCD	3	3	NC	NC
CP TAIOHAE	CD/QCD	5	5	NC	NC
CP UTUROA	CD/QCD	20	20	17	85,0 %
Total	CD/QCD	2 379	2 354	2 846	120,9 %
CP BAIE MAHAULT	CSL/QSL	40	40	31	77,5 %
CP FAAA NUUTANIA	CSL/QSL	20	20	31	155,0 %
Total	CSL/QSL	60	60	62	103,3 %
CP BAIE MAHAULT	MA/QMA	219	219	503	229,7 %
CP DUCOS	MA/QMA	373	371	748	201,6 %
CP FAAA NUUTANIA	MA/QMA	134	134	303	226,1 %
CP MAJICAVO	MA/QMA	164	164	325	198,2 %
CP MATA UTU	MA/QMA	5	5	NC	NC
CP NOUMEA	MA/QMA	196	196	284	144,9 %
CP REMIRE MONTJOLY	MA/QMA	273	273	519	190,1 %

Etablissement	Quartier (1)	Capacité norme circulaire	Capacité opérationnelle	Ecroués détenus	Densité carcérale
CP ST DENIS	MA/QMA	558	558	959	171,9 %
CP ST PIERRE ET MIQUELON	MA/QMA	4	4	NC	NC
MA BASSE TERRE	MA/QMA	140	140	255	182,1 %
MA ST PIERRE	MA/QMA	114	114	179	157,0 %
<i>Total</i>	<i>MA/QMA</i>	<i>2 180</i>	<i>2 178</i>	<i>4 088</i>	<i>187,7 %</i>
CP DUCOS	SAS	120	120	70	58,3 %
<i>Total</i>	<i>SAS</i>	<i>120</i>	<i>120</i>	<i>70</i>	<i>58,3 %</i>
Direction Interrégionale	Total	4 739	4 712	7 066	150,0 %

¹ Seuls les quartiers administratifs sont ici référencés : les places femmes et mineurs sont ainsi comptabilisées dans les quartiers QMA, QCD, QSL, SAS ou QMC.

Capacité norme circulaire : la circulaire A.P. 88.05G du 17 mai 1988 définit le mode de calcul de la capacité des établissements pénitentiaires.

Capacité opérationnelle : correspond au nombre de places effectivement disponibles dans les établissements pénitentiaires.

Densité carcérale : ce ratio s'obtient en rapportant le nombre de détenus à la capacité opérationnelle.

Tableau 24 : Etablissements ou quartiers d'établissements dont la densité carcérale est supérieure ou égale à 120%

Effectifs actualisés au : 1^{er} mai 2026

Champ : Métropole et Outre-Mer

Sources :

- Effectifs écroués détenus : GENESIS / Traitement : DGAP-SSER, IP Gide-GENESIS / Traitement : DGAP pour le détail par quartier
- Places opérationnelles : Ministère de la Justice / DGAP / EMS / EMS2 - Fichier des places opérationnelles

Direction Interrégionale	Etablissement	Quartier	Capacité norme circulaire	Capacité opérationnelle	Détenus	Densité carcérale
DISP BORDEAUX	MA ROCHEFORT	MA/QMA	52	52	117	225,0 %
DISP BORDEAUX	MA BAYONNE	MA/QMA	75	75	154	205,3 %
DISP BORDEAUX	CP BORDEAUX GRADIGNAN	MA/QMA	551	551	1 102	200,0 %
DISP BORDEAUX	CP POITIERS VIVONNE	MA/QMA	305	305	604	198,0 %
DISP BORDEAUX	MA TULLE	MA/QMA	47	47	92	195,7 %
DISP BORDEAUX	MA LIMOGES	MA/QMA	83	83	161	194,0 %
DISP BORDEAUX	MA PERIGUEUX	MA/QMA	99	99	179	180,8 %
DISP BORDEAUX	MA NIORT	MA/QMA	66	66	118	178,8 %
DISP BORDEAUX	MA SAINTES	MA/QMA	79	74	129	174,3 %
DISP BORDEAUX	MA AGEN	MA/QMA	143	143	236	165,0 %
DISP BORDEAUX	CP MONT DE MARSAN	MA/QMA	367	367	573	156,1 %
DISP BORDEAUX	MA GUERET	MA/QMA	32	32	47	146,9 %
DISP BORDEAUX	MA ANGOULEME	MA/QMA	236	236	311	131,8 %
DISP BORDEAUX	MA PAU	MA/QMA	242	242	293	121,1 %
DISP DIJON	MA AUXERRE	MA/QMA	101	101	227	224,8 %
DISP DIJON	MA TOURS	MA/QMA	144	143	305	213,3 %

Direction Interrégionale	Etablissement	Quartier	Capacité norme circulaire	Capacité opérationnelle	Détenus	Densité carcérale
DISP DIJON	CP VARENNES LE GRAND	MA/QMA	209	207	395	190,8 %
DISP DIJON	MA LONS LE SAUNIER	MA/QMA	39	39	72	184,6 %
DISP DIJON	MA DIJON	MA/QMA	185	185	332	179,5 %
DISP DIJON	MA VESOUL	MA/QMA	50	50	88	176,0 %
DISP DIJON	MA BOURGES	MA/QMA	115	115	201	174,8 %
DISP DIJON	MA MONTBELIARD	MA/QMA	41	41	70	170,7 %
DISP DIJON	MA BESANCON	MA/QMA	276	276	463	167,8 %
DISP DIJON	CP CHATEAUROUX	MA/QMA	105	105	172	163,8 %
DISP DIJON	MA BLOIS	MA/QMA	114	114	185	162,3 %
DISP DIJON	CP ORLEANS SARAN	MA/QMA	538	538	821	152,6 %
DISP DIJON	MA NEVERS	MA/QMA	117	116	172	148,3 %
DISP LILLE	MA BETHUNE	MA/QMA	180	177	393	222,0 %
DISP LILLE	MA AMIENS	MA/QMA	268	268	582	217,2 %
DISP LILLE	CP LAON	MA/QMA	189	189	373	197,4 %
DISP LILLE	MA DOUAI	MA/QMA	383	267	495	185,4 %
DISP LILLE	CP LONGUENESSE	MA/QMA	193	193	353	182,9 %
DISP LILLE	MA VALENCIENNES	MA/QMA	212	212	375	176,9 %
DISP LILLE	CP LILLE LOOS SEQUEDIN	MA/QMA	581	581	1 012	174,2 %
DISP LILLE	CP LILLE ANNOEULLIN	MA/QMA	429	429	742	173,0 %
DISP LILLE	CP MAUBEUGE	MA/QMA	200	200	311	155,5 %
DISP LILLE	CP BEAUVAIS	MA/QMA	586	586	788	134,5 %
DISP LILLE	MA DUNKERQUE	MA/QMA	105	105	138	131,4 %
DISP LILLE	MA ARRAS	MA/QMA	205	193	248	128,5 %
DISP LYON	MA LE PUY EN VELAY	MA/QMA	36	36	88	244,4 %
DISP LYON	CP ST QUENTIN FALLAVIER	MA/QMA	239	239	481	201,3 %
DISP LYON	MA CHAMBERY	MA/QMA	93	90	179	198,9 %
DISP LYON	CP GRENOBLE VARCES	MA/QMA	232	224	438	195,5 %
DISP LYON	MA LYON CORBAS	MA/QMA	678	678	1 295	191,0 %
DISP LYON	CP MOULINS YZEURE	MA/QMA	146	146	272	186,3 %
DISP LYON	CP ST ETIENNE LA TALAUDIERE	MA/QMA	287	263	474	180,2 %
DISP LYON	MA MONTLUCON	MA/QMA	22	22	39	177,3 %

Direction Interrégionale	Etablissement	Quartier	Capacité norme circulaire	Capacité opérationnelle	Détenus	Densité carcérale
DISP LYON	CP AITON	MA/QMA	219	219	385	175,8 %
DISP LYON	MA BONNEVILLE	MA/QMA	187	187	323	172,7 %
DISP LYON	CP VALENCE	MA/QMA	344	344	567	164,8 %
DISP LYON	MA PRIVAS	MA/QMA	57	57	88	154,4 %
DISP LYON	CP BOURG EN BRESSE	MA/QMA	351	351	539	153,6 %
DISP LYON	CP RIOM	MA/QMA	384	384	582	151,6 %
DISP LYON	CP VILLEFRANCHE SUR SAONE	MA/QMA	599	599	889	148,4 %
DISP LYON	MA AURILLAC	MA/QMA	72	72	99	137,5 %
DISP LYON	CP GRENOBLE VARCES	CSL/QSL	34	34	41	120,6 %
DISP MARSEILLE	CP AVIGNON LE PONTET	MA/QMA	394	394	754	191,4 %
DISP MARSEILLE	MA NICE	MA/QMA	355	355	664	187,0 %
DISP MARSEILLE	CP AIX LUYNES	MA/QMA	1 233	1 233	2 066	167,6 %
DISP MARSEILLE	CP TOULON LA FARLEDE	MA/QMA	394	394	608	154,3 %
DISP MARSEILLE	CP BORGIO	MA/QMA	193	193	281	145,6 %
DISP MARSEILLE	MA AJACCIO	MA/QMA	53	53	76	143,4 %
DISP MARSEILLE	MA DRAGUIGNAN	MA/QMA	504	504	680	134,9 %
DISP MARSEILLE	MA GRASSE	MA/QMA	574	574	753	131,2 %
DISP MARSEILLE	CP MARSEILLE	MA/QMA	1 253	1 253	1 571	125,4 %
DISP MARSEILLE	CP AIX LUYNES	CSL/QSL	31	31	38	122,6 %
DISP PARIS	CP BOIS D ARCY	MA/QMA	470	441	988	224,0 %
DISP PARIS	CP NANTERRE	MA/QMA	597	597	1 251	209,5 %
DISP PARIS	CP SEINE SAINT DENIS	MA/QMA	583	583	1 217	208,7 %
DISP PARIS	CP FRESNES - Villejuif	CSL/QSL	84	84	174	207,1 %
DISP PARIS	CP MEAUX CHAUCONIN NEUFMONTIERS	MA/QMA	384	384	794	206,8 %
DISP PARIS	CP OSNY PONTOISE	MA/QMA	570	570	1 168	204,9 %
DISP PARIS	CSL GAGNY	CSL/QSL	49	49	96	195,9 %
DISP PARIS	CP PARIS LA SANTE	MA/QMA	657	657	1 270	193,3 %
DISP PARIS	CP FLEURY MEROGIS	MA/QMA	2 824	2 820	4 886	173,3 %
DISP PARIS	CP FRESNES	MA/QMA	1 338	1 338	2 251	168,2 %
DISP PARIS	CP PARIS LA SANTE	CSL/QSL	100	100	134	134,0 %

Direction Interrégionale	Etablissement	Quartier	Capacité norme circulaire	Capacité opérationnelle	Détenus	Densité carcérale
DISP PARIS	CP NANTERRE	CSL/QSL	92	92	119	129,3 %
DISP RENNES	MA LA ROCHE SUR YON	MA/QMA	39	17	45	264,7 %
DISP RENNES	MA ST BRIEUC	MA/QMA	85	85	200	235,3 %
DISP RENNES	MA FONTENAY LE COMTE	MA/QMA	39	39	88	225,6 %
DISP RENNES	MA EVREUX	MA/QMA	162	162	345	213,0 %
DISP RENNES	MA VANNES	MA/QMA	51	51	107	209,8 %
DISP RENNES	CP LORIENT	MA/QMA	187	187	347	185,6 %
DISP RENNES	CP NANTES	MA/QMA	508	508	941	185,2 %
DISP RENNES	MA ANGERS	MA/QMA	266	266	487	183,1 %
DISP RENNES	MA BREST	MA/QMA	254	254	464	182,7 %
DISP RENNES	CP RENNES	MA/QMA	35	35	61	174,3 %
DISP RENNES	MA LAVAL	MA/QMA	71	56	97	173,2 %
DISP RENNES	CP RENNES VEZIN	MA/QMA	477	477	807	169,2 %
DISP RENNES	CP LE MANS LES CROISSETTES	MA/QMA	399	399	662	165,9 %
DISP RENNES	MA ST MALO	MA/QMA	82	82	135	164,6 %
DISP RENNES	MA COUTANCES	MA/QMA	48	48	72	150,0 %
DISP RENNES	CP CAEN IFS	MA/QMA	551	551	726	131,8 %
DISP RENNES	CP LE HAVRE	MA/QMA	297	297	373	125,6 %
DISP RENNES	MA CHERBOURG	MA/QMA	46	46	57	123,9 %
DISP STRASBOURG	MA STRASBOURG	MA/QMA	432	432	739	171,1 %
DISP STRASBOURG	CP MULHOUSE LUTTERBACH	MA/QMA	350	350	588	168,0 %
DISP STRASBOURG	MA SARREGUEMINES	MA/QMA	71	71	108	152,1 %
DISP STRASBOURG	CP METZ	CSL/QSL	47	47	71	151,1 %
DISP STRASBOURG	CP METZ	MA/QMA	403	403	606	150,4 %
DISP STRASBOURG	CP TROYES LAVAU	CSL/QSL	12	12	18	150,0 %
DISP STRASBOURG	MA CHAUMONT	MA/QMA	78	78	98	125,6 %

Direction Interrégionale	Etablissement	Quartier	Capacité norme circulaire	Capacité opérationnelle	Détenus	Densité carcérale
DISP STRASBOURG	MA NANCY MAXEVILLE	MA/QMA	663	663	821	123,8 %
DISP STRASBOURG	MA REIMS	MA/QMA	153	153	187	122,2 %
DISP TOULOUSE	MA CARCASSONNE	MA/QMA	64	64	155	242,2 %
DISP TOULOUSE	MA NIMES	MA/QMA	341	341	776	227,6 %
DISP TOULOUSE	CP PERPIGNAN	MA/QMA	196	196	437	223,0 %
DISP TOULOUSE	MA RODEZ	MA/QMA	99	99	219	221,2 %
DISP TOULOUSE	CP TOULOUSE SEYSSES	MA/QMA	580	580	1 282	221,0 %
DISP TOULOUSE	MA TARBES	MA/QMA	70	70	152	217,1 %
DISP TOULOUSE	MA FOIX	MA/QMA	67	65	131	201,5 %
DISP TOULOUSE	MA ALBI	MA/QMA	105	105	209	199,0 %
DISP TOULOUSE	CP BEZIERS	MA/QMA	389	389	750	192,8 %
DISP TOULOUSE	MA MONTAUBAN	MA/QMA	142	142	272	191,5 %
DISP TOULOUSE	CP VILLENEUVE LES MAGUELONE	MA/QMA	607	607	1 059	174,5 %
DSPOM	CP MAJICAVO	CD/QCD	114	114	339	297,4 %
DSPOM	CP BAIE MAHAULT	MA/QMA	219	219	503	229,7 %
DSPOM	CP FAAA NUUTANIA	MA/QMA	134	134	303	226,1 %
DSPOM	CP ST DENIS	CD/QCD	17	17	36	211,8 %
DSPOM	CP DUCOS	MA/QMA	373	371	748	201,6 %
DSPOM	CP MAJICAVO	MA/QMA	164	164	325	198,2 %
DSPOM	CP REMIRE MONTJOLY	MA/QMA	273	273	519	190,1 %
DSPOM	MA BASSE TERRE	MA/QMA	140	140	255	182,1 %
DSPOM	CP MATA UTU	MA/QMA	5	5	9	180,0 %
DSPOM	CP ST DENIS	MA/QMA	558	558	959	171,9 %
DSPOM	MA ST PIERRE	MA/QMA	114	114	179	157,0 %
DSPOM	CP FAAA NUUTANIA	CSL/QSL	20	20	31	155,0 %
DSPOM	CP NOUMEA	CD/QCD	218	194	287	147,9 %
DSPOM	CP NOUMEA	MA/QMA	196	196	284	144,9 %
DSPOM	CP REMIRE MONTJOLY	CD/QCD	343	343	478	139,4 %

Seuls les quartiers administratifs sont ici référencés : les places femmes et mineurs sont ainsi comptabilisées au sein des quartiers QMA, QCD, QSL, SAS ou QMC.

Au total, 61994 détenus et 131 établissements ou quartiers sont concernés.

Tableau 25 : Répartition des personnes détenues par sexe et par Direction Interrégionale

Effectifs actualisés au : 1^{er} mai 2026

Champ : Métropole et Outre-Mer

Source : GENESIS / Traitement : DGAP-SSER

Direction Interrégionale	Femmes détenues	Hommes détenus	Total détenus	Pourcentage de femmes détenues (%)
DISP BORDEAUX	241	6 819	7 060	3,4 %
DISP DIJON	211	5 349	5 560	3,8 %
DISP LILLE	322	8 057	8 379	3,8 %
DISP LYON	272	8 431	8 703	3,1 %
DISP MARSEILLE	291	9 896	10 187	2,9 %
DISP PARIS	579	16 146	16 725	3,5 %
DISP RENNES	405	9 911	10 316	3,9 %
DISP STRASBOURG	218	7 027	7 245	3,0 %
DISP TOULOUSE	228	7 185	7 413	3,1 %
<i>Total Métropole</i>	2 767	78 821	81 588	3,4 %
DSPOM	240	6 826	7 066	3,4 %
Total France entière	3 007	85 647	88 654	3,4 %

Tableau 26 : Répartition des écroués mineurs selon la catégorie pénale

Effectifs actualisés au : 1^{er} mai 2026

Champ : Métropole et Outre-Mer

Source : GENESIS / Traitement : DGAP-SSER

Niveau	Prévenus		Condamnés et condamnés-prévenus écroués		Ecroués mineurs
	PR	Pourcentage PR	CO et CP	Pourcentage CO et CP	
Métropole	420	53,0 %	372	47,0 %	792
Outre-Mer	35	51,5 %	33	48,5 %	68
Total France entière	455	52,9 %	405	47,1 %	860

Effectifs mineurs garçons et filles confondus.

Tableau 27 : Evolution mensuelle des écroués mineurs

Effectifs actualisés au : 1^{er} mai 2026

Champ : Métropole et Outre-Mer

Source : GENESIS / Traitement : DGAP-SSER

Date	Détenus			Détenus mineurs	Non détenus	Ecroués	
	PR	CP	CO détenus		CO non détenus	Ecroués mineurs	Variation mensuelle
2024-05-01	488	29	302	819	69	888	-
2024-06-01	524	24	272	820	74	894	0,7 %
2024-07-01	502	32	257	791	70	861	-3,7 %
2024-08-01	481	29	281	791	62	853	-0,9 %
2024-09-01	465	33	272	770	58	828	-2,9 %
2024-10-01	462	22	259	743	73	816	-1,4 %
2024-11-01	461	27	260	748	69	817	0,1 %
2024-12-01	507	24	239	770	64	834	2,1 %
2025-01-01	453	27	265	745	71	816	-2,2 %
2025-02-01	487	45	259	791	79	870	6,6 %
2025-03-01	496	39	289	824	78	902	3,7 %
2025-04-01	524	36	301	861	85	946	4,9 %
2025-05-01	500	39	318	857	95	952	0,6 %
2025-06-01	530	39	328	897	89	986	3,6 %
2025-07-01	533	41	322	896	93	989	0,3 %
2025-08-01	477	38	320	835	96	931	-5,9 %
2025-09-01	489	33	307	829	85	914	-1,8 %
2025-10-01	474	33	297	804	79	883	-3,4 %
2025-11-01	483	34	282	799	88	887	0,5 %
2025-12-01	475	42	289	806	89	895	0,9 %
2026-01-01	448	35	304	787	91	878	-1,9 %
2026-02-01	473	31	277	781	78	859	-2,2 %
2026-03-01	463	34	285	782	80	862	0,3 %
2026-04-01	463	35	284	782	84	866	0,5 %
2026-05-01	455	23	302	780	80	860	-0,7 %

Effectifs mineurs garçons et filles confondus.

Graphique 28 : Evolution mensuelle des écroués mineurs

Effectifs actualisés au : 1^{er} mai 2026

Champ : Métropole et Outre-Mer

Source : GENESIS / Traitement : DGAP-SSER

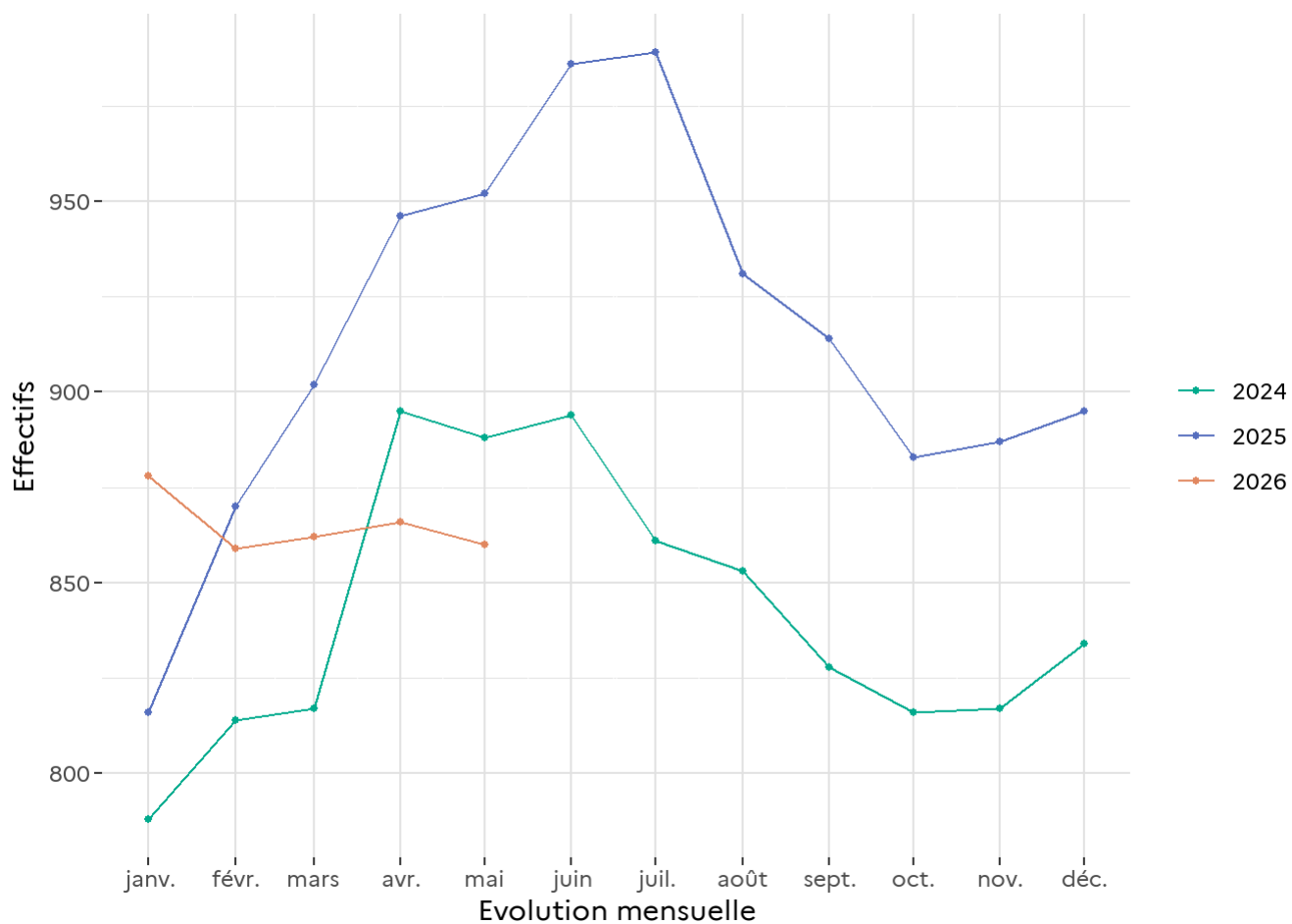


Tableau 29 : Effectifs des écroués détenus mineurs

Effectifs actualisés au : 1^{er} mai 2026

Champ : Métropole et Outre-Mer

Source : GENESIS / Traitement : DGAP-SSER

Niveau	Ecroués détenus mineurs	Ecroués détenus	Proportion de détenus mineurs (%)
Métropole	718	81 588	0,9 %
Outre-Mer	62	7 066	0,9 %
Total France entière	780	88 654	0,9 %

Effectifs mineurs garçons et filles confondus.

Tableau 30 : Taux d'occupation des places mineurs par établissement

Effectifs actualisés au : 1^{er} mai 2026

Champ : Métropole et Outre-Mer

Sources :

- Effectifs écroués détenus : GENESIS / Traitement : DGAP-SSER
- Places opérationnelles : Ministère de la Justice / DGAP / EMS / EMS2 - Fichier des places opérationnelles

Direction Interrégionale	Etablissement	Taux d'occupation des places mineurs
DISP BORDEAUX	CP BORDEAUX GRADIGNAN	89,5 %
DISP BORDEAUX	MA ANGOULEME	88,9 %
DISP BORDEAUX	MA LIMOGES	90,0 %
DISP BORDEAUX	MA PAU	100,0 %
<i>DISP BORDEAUX</i>	<i>Total Direction Interrégionale</i>	<i>90,7 %</i>
DISP DIJON	CP VARENNES LE GRAND	76,9 %
DISP DIJON	CSL BESANCON	0,0 %
DISP DIJON	MA BESANCON	40,0 %
DISP DIJON	MA DIJON	100,0 %
DISP DIJON	MA TOURS	88,9 %
<i>DISP DIJON</i>	<i>Total Direction Interrégionale</i>	<i>68,5 %</i>
DISP LILLE	CP LAON	66,7 %
DISP LILLE	CP LIANCOURT	57,9 %
DISP LILLE	CP LONGUENESSE	30,0 %
DISP LILLE	EPM QUIEVRECHAIN	66,1 %
<i>DISP LILLE</i>	<i>Total Direction Interrégionale</i>	<i>58,4 %</i>
DISP LYON	CP GRENOBLE VARCES	50,0 %
DISP LYON	CP MOULINS YZEURE	72,7 %
DISP LYON	EPM RHONE	86,4 %
DISP LYON	MA BONNEVILLE	60,0 %
DISP LYON	MA LYON CORBAS	–
<i>DISP LYON</i>	<i>Total Direction Interrégionale</i>	<i>73,2 %</i>
DISP MARSEILLE	CP AIX LUYNES	88,5 %
DISP MARSEILLE	CP AVIGNON LE PONTET	85,0 %
DISP MARSEILLE	CP BORGO	0,0 %
DISP MARSEILLE	CP MARSEILLE	111,1 %
DISP MARSEILLE	EPM MARSEILLE	90,0 %

Direction Interrégionale	Etablissement	Taux d'occupation des places mineurs
DISP MARSEILLE	MA GRASSE	77,4 %
<i>DISP MARSEILLE</i>	<i>Total Direction Interrégionale</i>	<i>84,6 %</i>
DISP PARIS	CP FLEURY MEROGIS	60,2 %
DISP PARIS	CP NANTERRE	66,7 %
DISP PARIS	CP SEINE SAINT DENIS	82,5 %
DISP PARIS	EPM PORCHEVILLE	78,0 %
<i>DISP PARIS</i>	<i>Total Direction Interrégionale</i>	<i>69,1 %</i>
DISP RENNES	CP CAEN IFS	73,3 %
DISP RENNES	CP LE HAVRE	80,0 %
DISP RENNES	CP RENNES	-
DISP RENNES	EPM ORVAULT	84,5 %
DISP RENNES	MA BREST	40,0 %
<i>DISP RENNES</i>	<i>Total Direction Interrégionale</i>	<i>77,6 %</i>
DISP STRASBOURG	CP METZ	71,4 %
DISP STRASBOURG	CP MULHOUSE LUTTERBACH	63,6 %
DISP STRASBOURG	CSL MAXEVILLE	0,0 %
DISP STRASBOURG	CSL SOUFFELWEYERSHEIM	0,0 %
DISP STRASBOURG	MA CHAUMONT	60,0 %
DISP STRASBOURG	MA EPINAL	72,2 %
DISP STRASBOURG	MA REIMS	70,0 %
DISP STRASBOURG	MA STRASBOURG	78,9 %
<i>DISP STRASBOURG</i>	<i>Total Direction Interrégionale</i>	<i>67,0 %</i>
DISP TOULOUSE	CP PERPIGNAN	91,7 %
DISP TOULOUSE	CP VILLENEUVE LES MAGUELONE	90,0 %
DISP TOULOUSE	EPM LAVAUUR	94,8 %
<i>DISP TOULOUSE</i>	<i>Total Direction Interrégionale</i>	<i>93,3 %</i>
DSPOM	CP BAIE MAHAULT	107,7 %
DSPOM	CP DUCOS	33,3 %
DSPOM	CP FAAA NUUTANIA	100,0 %
DSPOM	CP MAJICAVO	40,0 %
DSPOM	CP NOUMEA	27,8 %
DSPOM	CP REMIRE MONTJOLY	57,1 %
DSPOM	CP ST DENIS	25,0 %
DSPOM	CP ST PIERRE ET MIQUELON	0,0 %

Direction	Etablissement	Taux d'occupation des places mineurs
Interrégionale		
<i>DSPOM</i>	<i>Total Direction Interrégionale</i>	<i>43,7 %</i>
Total	France entière	70,3 %

Effectifs garçons et filles confondus.

Certains écroués mineurs peuvent être dans de rares cas hébergés en dehors des places mineurs (taux d'occupation signalé par un tiret).

Le taux d'occupation des places mineurs est calculé selon le ratio suivant : (mineurs détenus sur places mineurs + majeurs détenus sur places mineurs) / places mineurs.

Il est à noter que certains taux d'occupation des places mineurs peuvent être surestimés en raison d'une déclaration incorrecte de son âge par la personne écrouée.

Tableau 31 : Effectifs des femmes écrouées

Effectifs actualisés au : 1^{er} mai 2026

Champ : Métropole et Outre-Mer

Source : GENESIS / Traitement : DGAP-SSER

Niveau	Femmes détenues	Détenus	Proportion de femmes détenues (%)	Femmes écrouées	Ecroués	Proportion de femmes écrouées (%)
Métropole	2 767	81 588	3,4 %	3 856	99 857	3,9 %
Outre-Mer	240	7 066	3,4 %	316	8 378	3,8 %
Total France entière	3 007	88 654	3,4 %	4 172	108 235	3,9 %

Effectifs majeures et mineures confondus.

Tableau 32 : Répartition des femmes écrouées selon la catégorie pénale

Effectifs actualisés au : 1^{er} mai 2026

Champ : Métropole et Outre-Mer

Source : GENESIS / Traitement : DGAP-SSER

Niveau	Prévenues		Condamnées et condamnées-prévenues écrouées		Femmes écrouées
	PR	Pourcentage PR	CO et CP	Pourcentage CO et CP	
Métropole	981	25,4 %	2 875	74,6 %	3 856
Outre-Mer	88	27,8 %	228	72,2 %	316
Total France entière	1 069	25,6 %	3 103	74,4 %	4 172

Effectifs majeures et mineures confondus.

Tableau 33 : Femmes écrouées disposant d'un aménagement de peine ou d'une libération sous contrainte

Effectifs actualisés au : 1^{er} mai 2026

Champ : Métropole et Outre-Mer

Sources :

- GENESIS / Traitement : DGAP-SSER pour l'effectif de femmes écrouées
- IP Gide-GENESIS / Traitement : DGAP pour les AP et LSC

Direction Interrégionale	Femmes hors AP ou LSC	Femmes AP ou LSC
DISP BORDEAUX	238	111
DISP DIJON	206	82
DISP LILLE	322	93
DISP LYON	268	136
DISP MARSEILLE	291	134
DISP PARIS	567	160
DISP RENNES	398	171
DISP STRASBOURG	215	91
DISP TOULOUSE	224	149
<i>Total Métropole</i>	<i>2 729</i>	<i>1 127</i>
DSPOM	237	79
Total France entière	2 966	1 206

Sont pris en compte à la fois les DDSE, PEH, PENH et SL dans le cadre d'un aménagement de peine (AP) et ceux dans le cadre d'une libération sous contrainte (LSC).

Effectifs majeures et mineures confondus.

Tableau 34 : Evolution mensuelle des femmes écrouées

Effectifs actualisés au : 1^{er} mai 2026

Champ : Métropole et Outre-Mer

Source : GENESIS / Traitement : DGAP-SSER

Date	Détenues			Femmes détenues	Non détenues	Ecrouées	
	PR	CP	CO détenues		CO non détenues	Femmes écrouées	Variation mensuelle
2024-05-01	926	52	1 638	2 616	1 002	3 618	-
2024-06-01	974	55	1 616	2 645	1 013	3 658	1,1 %
2024-07-01	1 005	48	1 651	2 704	959	3 663	0,1 %
2024-08-01	961	45	1 691	2 697	923	3 620	-1,2 %
2024-09-01	961	56	1 691	2 708	878	3 586	-0,9 %
2024-10-01	987	53	1 698	2 738	905	3 643	1,6 %
2024-11-01	966	60	1 729	2 755	926	3 681	1,0 %
2024-12-01	979	53	1 744	2 776	921	3 697	0,4 %
2025-01-01	938	56	1 735	2 729	886	3 615	-2,2 %
2025-02-01	996	62	1 731	2 789	951	3 740	3,5 %
2025-03-01	988	65	1 764	2 817	990	3 807	1,8 %
2025-04-01	1 027	55	1 812	2 894	998	3 892	2,2 %
2025-05-01	1 028	62	1 829	2 919	1 018	3 937	1,2 %
2025-06-01	1 057	76	1 863	2 996	1 026	4 022	2,2 %
2025-07-01	1 076	67	1 862	3 005	1 044	4 049	0,7 %
2025-08-01	1 003	71	1 891	2 965	1 034	3 999	-1,2 %
2025-09-01	1 007	66	1 877	2 950	930	3 880	-3,0 %
2025-10-01	1 017	76	1 878	2 971	975	3 946	1,7 %
2025-11-01	1 023	83	1 873	2 979	1 016	3 995	1,2 %
2025-12-01	1 066	77	1 855	2 998	1 066	4 064	1,7 %
2026-01-01	1 016	75	1 904	2 995	1 032	4 027	-0,9 %
2026-02-01	1 046	87	1 889	3 022	1 055	4 077	1,2 %
2026-03-01	1 010	88	1 885	2 983	1 139	4 122	1,1 %
2026-04-01	1 042	83	1 906	3 031	1 166	4 197	1,8 %
2026-05-01	1 069	86	1 852	3 007	1 165	4 172	-0,6 %

Effectifs majeures et mineures confondus.

Graphique 35 : Evolution mensuelle des femmes écrouées

Effectifs actualisés au : 1^{er} mai 2026

Champ : Métropole et Outre-Mer

Source : GENESIS / Traitement : DGAP-SSER

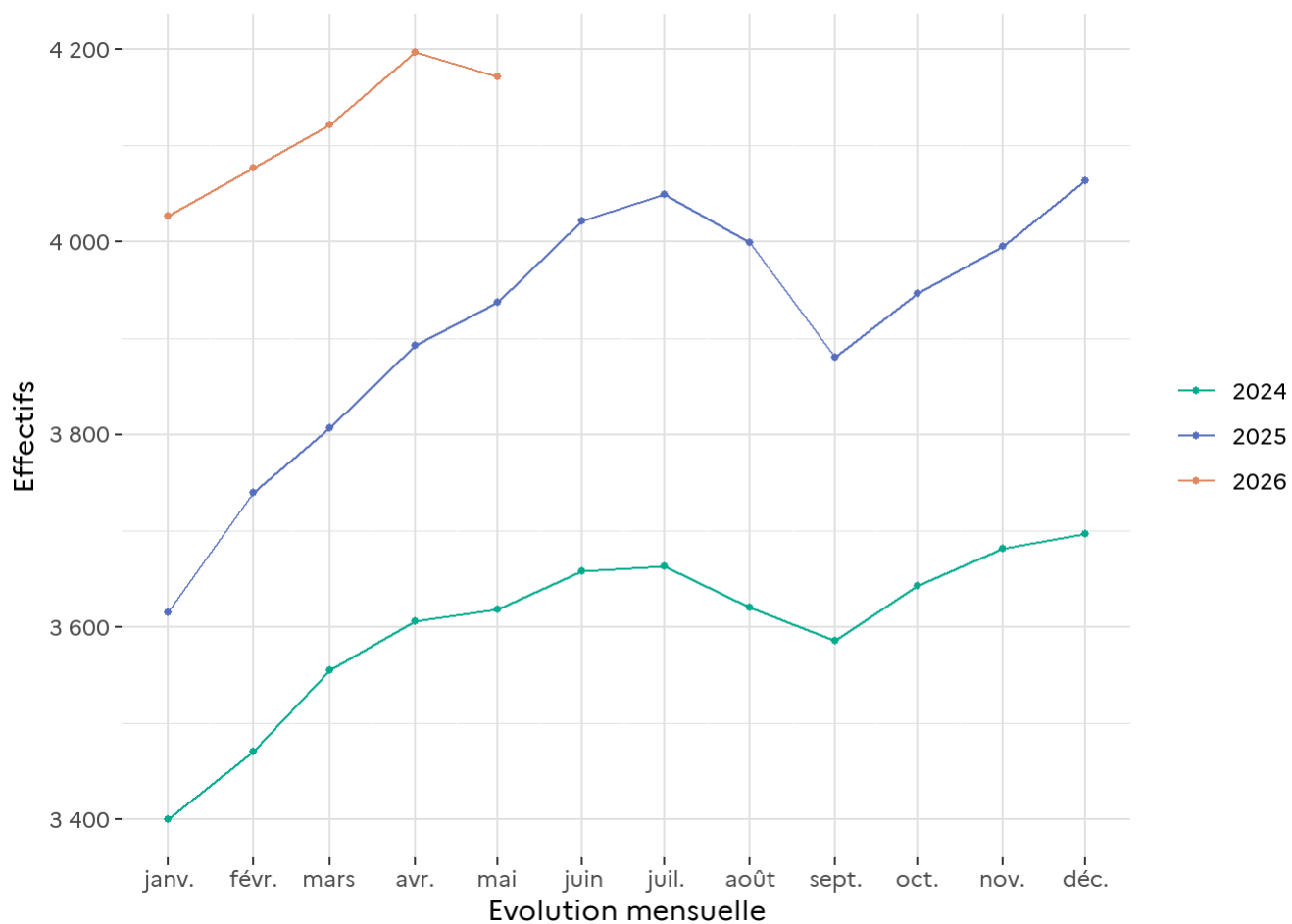


Tableau 36 : Répartition des femmes détenues par établissement

Effectifs actualisés au : 1^{er} mai 2026

Champ : Métropole et Outre-Mer

Sources :

- Effectif des femmes détenues : GENESIS / Traitement : DGAP-SSE
- Effectif des places opérationnelles : Ministère de la Justice / DGAP / EMS / EMS2 - Fichier des places opérationnelles

Direction Interrégionale	Etablissement	Femmes détenues sur places femmes	Places femmes	Taux d'occupation des places femmes
DISP BORDEAUX	CP BORDEAUX GRADIGNAN	78	48	162,5 %
DISP BORDEAUX	CP POITIERS VIVONNE	54	35	154,3 %
DISP BORDEAUX	MA AGEN	21	17	123,5 %
DISP BORDEAUX	MA ANGOULEME	15	11	136,4 %
DISP BORDEAUX	MA LIMOGES	23	11	209,1 %
DISP BORDEAUX	MA PAU	41	38	107,9 %
DISP BORDEAUX	MA SAINTES	9	5	180,0 %
<i>DISP BORDEAUX</i>	<i>Total Direction Interrégionale</i>	<i>241</i>	<i>165</i>	<i>146,1 %</i>
DISP DIJON	CD JOUX LA VILLE	95	99	96,0 %
DISP DIJON	CP ORLEANS SARAN	39	30	130,0 %
DISP DIJON	MA BOURGES	22	17	129,4 %
DISP DIJON	MA DIJON	55	34	161,8 %
<i>DISP DIJON</i>	<i>Total Direction Interrégionale</i>	<i>211</i>	<i>180</i>	<i>117,2 %</i>
DISP LILLE	CD BAPAUME	85	92	92,4 %
DISP LILLE	CP BEAUVAIS	NC	NC	80,0 %
DISP LILLE	CP LILLE LOOS SEQUEDIN	178	149	119,5 %
DISP LILLE	EPM QUIEVRECHAIN	NC	NC	75,0 %
<i>DISP LILLE</i>	<i>Total Direction Interrégionale</i>	<i>322</i>	<i>315</i>	<i>102,2 %</i>
DISP LYON	CD ROANNE	73	67	109,0 %
DISP LYON	CP GRENOBLE VARCES	NC	NC	25,0 %
DISP LYON	CP RIOM	37	32	115,6 %
DISP LYON	CP ST ETIENNE LA TALAUDIERE	25	18	138,9 %

Direction Interrégionale	Etablissement	Femmes détenues	Places femmes	Taux
		sur places femmes		d'occupation des places femmes
DISP LYON	CSL LYON	NC	NC	30,0 %
DISP LYON	EPM RHONE	NC	NC	80,0 %
DISP LYON	MA BONNEVILLE	18	22	81,8 %
DISP LYON	MA LYON CORBAS	111	60	185,0 %
<i>DISP LYON</i>	<i>Total Direction Interrégionale</i>	<i>272</i>	<i>218</i>	<i>124,8 %</i>
DISP MARSEILLE	CP BORGIO	20	17	117,6 %
DISP MARSEILLE	CP MARSEILLE	223	181	123,2 %
DISP MARSEILLE	MA NICE	48	39	123,1 %
<i>DISP MARSEILLE</i>	<i>Total Direction Interrégionale</i>	<i>291</i>	<i>237</i>	<i>122,8 %</i>
DISP PARIS	CP FLEURY MEROGIS	292	221	132,1 %
DISP PARIS	CP FRESNES	133	104	127,9 %
DISP PARIS	CP SUD FRANCILIEN	69	88	78,4 %
DISP PARIS	CSL CORBEIL ESSONNES	10	10	100,0 %
DISP PARIS	MA VERSAILLES	75	63	119,0 %
<i>DISP PARIS</i>	<i>Total Direction Interrégionale</i>	<i>579</i>	<i>486</i>	<i>119,1 %</i>
DISP RENNES	CP CAEN IFS	49	41	119,5 %
DISP RENNES	CP NANTES	51	43	118,6 %
DISP RENNES	CP RENNES	229	209	109,6 %
DISP RENNES	MA BREST	26	20	130,0 %
DISP RENNES	MA ROUEN	43	52	82,7 %
<i>DISP RENNES</i>	<i>Total Direction Interrégionale</i>	<i>398</i>	<i>368</i>	<i>108,2 %</i>
DISP STRASBOURG	CP METZ	27	19	142,1 %
DISP STRASBOURG	CP MULHOUSE LUTTERBACH	53	44	120,5 %
DISP STRASBOURG	CSL MAXEVILLE	NC	NC	16,7 %
DISP STRASBOURG	CSL SOUFFELWEYERSHEIM	NC	NC	0,0 %
DISP STRASBOURG	MA CHALONS EN CHAMPAGNE	34	38	89,5 %
DISP STRASBOURG	MA EPINAL	23	17	135,3 %
DISP STRASBOURG	MA NANCY MAXEVILLE	44	30	146,7 %
DISP STRASBOURG	MA STRASBOURG	36	19	189,5 %

Direction Interrégionale	Etablissement	Femmes détenues sur places femmes	Places femmes	Taux d'occupation des places femmes
<i>DISP STRASBOURG</i>	<i>Total Direction Interrégionale</i>	218	177	123,2 %
DISP TOULOUSE	CP PERPIGNAN	66	28	235,7 %
DISP TOULOUSE	CP TOULOUSE SEYSSES	81	50	162,0 %
DISP TOULOUSE	CP VILLENEUVE LES MAGUELONE	NC	NC	0,0 %
DISP TOULOUSE	EPM LAVAUUR	NC	NC	100,0 %
DISP TOULOUSE	MA NIMES	77	34	226,5 %
<i>DISP TOULOUSE</i>	<i>Total Direction Interrégionale</i>	228	119	191,6 %
DSPOM	CP BAIE MAHAULT	22	30	73,3 %
DSPOM	CP DUCOS	44	32	137,5 %
DSPOM	CP FAAA NUUTANIA	29	32	90,6 %
DSPOM	CP MAJICAVO	6	6	100,0 %
DSPOM	CP NOUMEA	8	14	57,1 %
DSPOM	CP REMIRE MONTJOLY	51	52	98,1 %
DSPOM	CP ST DENIS	80	28	285,7 %
<i>DSPOM</i>	<i>Total Direction Interrégionale</i>	240	194	123,7 %
Total	France entière	3 000	2 459	122,0 %

Effectifs majeures et mineures confondus.

Certaines femmes écrouées peuvent être dans de rares cas hébergées en dehors des places femmes (taux d'occupation signalé par un tiret).

Le taux d'occupation des places femmes est calculé selon le ratio suivant : femmes détenues sur des places femmes / places femmes.

Tableau 37 : Evolution mensuelle par catégorie pénale des écroués détenus et non détenus

Effectifs actualisés au : 1^{er} mai 2026

Champ : Métropole et Outre-Mer

Sources : GENESIS / Traitement : DGAP-SSER pour les écroués condamnés & IP Gide-GENESIS / Traitement : DGAP pour le détail des DDSE, PENH, PEH et SL

Date	Détenus					Non détenus			Ecroués	
	PR	CP	CO	dont SL	dont PEH	Détenus	DDSE	PENH	Ecroués	Variation mensuelle
2024-05-01	19 978	3 455	54 214	2 481	228	77 647	16 734	824	95 205	-
2024-06-01	20 466	3 585	53 829	2 430	243	77 880	16 593	819	95 292	0,1 %
2024-07-01	20 753	3 589	54 167	2 453	249	78 509	16 343	843	95 695	0,4 %
2024-08-01	20 210	3 535	54 652	2 514	249	78 397	16 118	866	95 381	-0,3 %
2024-09-01	20 563	3 438	54 968	2 352	197	78 969	15 099	838	94 906	-0,5 %
2024-10-01	21 049	3 509	55 073	2 368	218	79 631	15 252	829	95 712	0,8 %
2024-11-01	20 831	3 538	55 761	2 339	194	80 130	15 591	848	96 569	0,9 %
2024-12-01	21 291	3 619	55 882	2 299	191	80 792	15 726	854	97 372	0,8 %
2025-01-01	20 779	3 466	56 424	2 323	170	80 669	15 418	836	96 923	-0,5 %
2025-02-01	21 631	3 863	56 105	2 317	175	81 599	16 305	876	98 780	1,9 %
2025-03-01	21 649	3 899	56 604	2 428	189	82 152	16 720	858	99 730	1,0 %
2025-04-01	22 056	3 994	56 871	2 522	212	82 921	17 236	899	101 056	1,3 %
2025-05-01	21 957	3 850	57 874	2 555	195	83 681	17 514	921	102 116	1,0 %
2025-06-01	22 445	3 899	58 103	2 488	199	84 447	17 383	909	102 739	0,6 %
2025-07-01	22 822	4 047	58 082	2 663	213	84 951	17 594	954	103 499	0,7 %
2025-08-01	21 901	3 864	58 412	2 727	202	84 177	17 407	935	102 519	-0,9 %
2025-09-01	22 364	3 715	58 232	2 531	221	84 311	16 224	877	101 412	-1,1 %
2025-10-01	22 301	3 742	58 819	2 569	217	84 862	16 359	865	102 086	0,7 %
2025-11-01	22 548	3 960	58 865	2 599	210	85 373	16 789	873	103 035	0,9 %
2025-12-01	23 097	4 031	59 101	2 627	219	86 229	17 247	904	104 380	1,3 %
2026-01-01	22 372	3 955	59 813	2 575	188	86 140	16 940	909	103 989	-0,4 %
2026-02-01	23 015	4 140	59 490	2 565	205	86 645	17 433	920	104 998	1,0 %
2026-03-01	22 891	4 234	60 001	2 531	216	87 126	17 930	963	106 019	1,0 %
2026-04-01	22 982	4 350	60 813	2 650	233	88 145	18 420	986	107 551	1,4 %
2026-05-01	23 938	4 432	60 284	2 688	224	88 654	18 585	996	108 235	0,6 %

Sont pris en compte à la fois les DDSE, PEH, PENH et SL dans le cadre d'un aménagement de peine (AP) et ceux dans le cadre d'une libération sous contrainte (LSC).

Graphique 38 : Evolution mensuelle du nombre d'écroués condamnés en aménagement de peine

Effectifs actualisés au : 1^{er} mai 2026

Champ : Métropole et Outre-Mer

Sources :

- GENESIS / Traitement : DGAP-SSER pour les écroués condamnés
- IP Gide-GENESIS / Traitement : DGAP pour les aménagements (AP et LSC) et le détail des DDSE, PE et SL

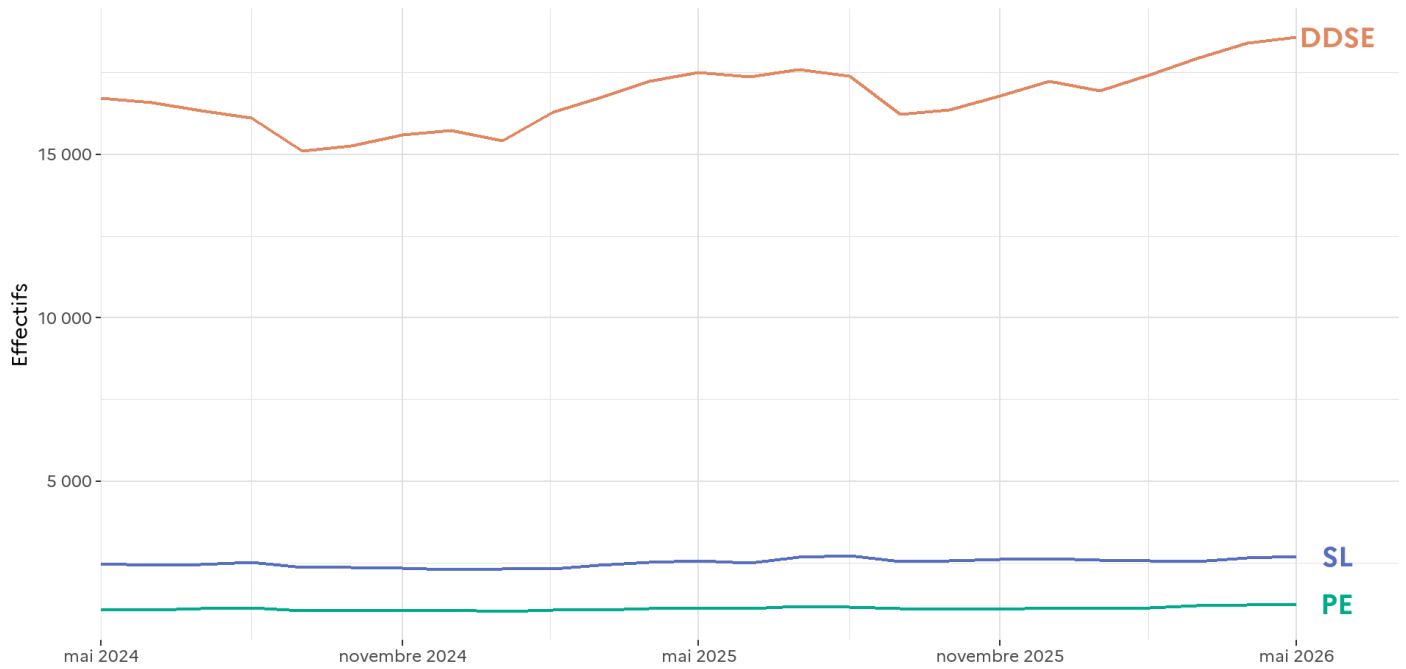


Tableau 39 : Evolution mensuelle du nombre d'écroués condamnés en aménagement de peine (hors LSC)

Effectifs actualisés au : 1^{er} mai 2026

Champ : Métropole et Outre-Mer

Sources :

- GENESIS / Traitement : DGAP-SSER pour les écroués condamnés
- IP Gide-GENESIS / Traitement : DGAP pour les AP et détail des DDSE, PENH, PEH et SL

Date	DDSE	PENH	PEH	SL	Total AP	Ecroués condamnés	Pourcentage AP
2024-05-01	15 810	757	214	1 956	18 737	71 772	26,1 %
2024-06-01	15 728	737	224	1 903	18 592	71 241	26,1 %
2024-07-01	15 498	756	224	1 923	18 401	71 353	25,8 %
2024-08-01	15 232	780	225	1 938	18 175	71 636	25,4 %
2024-09-01	14 263	764	182	1 833	17 042	70 905	24,0 %
2024-10-01	14 394	752	191	1 818	17 155	71 154	24,1 %
2024-11-01	14 711	762	174	1 829	17 476	72 200	24,2 %
2024-12-01	14 912	782	171	1 761	17 626	72 462	24,3 %
2025-01-01	14 619	780	153	1 769	17 321	72 678	23,8 %
2025-02-01	15 464	804	158	1 838	18 264	73 286	24,9 %
2025-03-01	15 855	783	171	1 873	18 682	74 182	25,2 %
2025-04-01	16 373	820	191	1 943	19 327	75 006	25,8 %
2025-05-01	16 598	845	180	1 972	19 595	76 309	25,7 %
2025-06-01	16 482	841	182	1 919	19 424	76 395	25,4 %
2025-07-01	16 616	883	191	2 000	19 690	76 630	25,7 %
2025-08-01	16 456	867	177	2 076	19 576	76 754	25,5 %
2025-09-01	15 370	811	198	1 969	18 348	75 333	24,4 %
2025-10-01	15 527	796	195	1 914	18 432	76 043	24,2 %
2025-11-01	16 014	801	185	2 017	19 017	76 527	24,9 %
2025-12-01	16 406	825	202	2 106	19 539	77 252	25,3 %
2026-01-01	16 098	840	172	2 024	19 134	77 662	24,6 %
2026-02-01	16 519	838	188	1 916	19 461	77 843	25,0 %
2026-03-01	16 999	869	193	1 936	19 997	78 894	25,3 %
2026-04-01	17 528	893	205	2 035	20 661	80 219	25,8 %
2026-05-01	17 674	898	201	1 988	20 761	79 865	26,0 %

Tableau 40 : Répartition des écroués condamnés en aménagement de peine (hors LSC) par Direction Interrégionale

Effectifs actualisés au : 1^{er} mai 2026

Champ : Métropole et Outre-Mer

Sources :

- GENESIS / Traitement : DGAP-SSER pour les écroués condamnés
- IP Gide-GENESIS / Traitement : DGAP pour les AP et le détail des DDSE, PENH, PEH et SL

Direction Interrégionale	DDSE	PE	SL	Total AP	Ecroués condamnés	Pourcentage AP (%)
DISP BORDEAUX	1 291	97	88	1 476	6 542	22,6 %
DISP DIJON	1 252	67	94	1 413	5 405	26,1 %
DISP LILLE	1 436	115	79	1 630	7 391	22,1 %
DISP LYON	2 264	157	293	2 714	8 414	32,3 %
DISP MARSEILLE	2 006	105	181	2 292	8 976	25,5 %
DISP PARIS	2 860	150	662	3 672	13 074	28,1 %
DISP RENNES	2 207	121	203	2 531	9 988	25,3 %
DISP STRASBOURG	1 315	92	185	1 592	6 744	23,6 %
DISP TOULOUSE	1 853	118	117	2 088	7 225	28,9 %
<i>Total Métropole</i>	<i>16 484</i>	<i>1 022</i>	<i>1 902</i>	19 408	73 759	26,3 %
DSPOM	1 190	77	86	1 353	6 106	22,2 %
Total France entière	17 674	1 099	1 988	20 761	79 865	26,0 %

Tableau 41 : Ecroués condamnés en aménagement de peine (hors LSC) par établissement

Effectifs actualisés au : 1^{er} mai 2026

Champ : Métropole et Outre-Mer

Sources :

- GENESIS / Traitement : DGAP-SSER pour les écroués condamnés
- IP Gide-GENESIS / Traitement : DGAP pour les AP et le détail des DDSE, PENH, PEH et SL

Direction Interrégionale	Etablissement	DDSE	PENH	PEH	SL	Total AP	Ecroués condamnés	Pourcentage AP (%)
DISP BORDEAUX	CD BEDENAC	0	0	0	0	0	189	0,0 %
DISP BORDEAUX	CD EYSSES	0	0	0	0	0	281	0,0 %
DISP BORDEAUX	CD MAUZAC	0	0	0	0	0	365	0,0 %
DISP BORDEAUX	CD NEUVIC SUR L ISLE	0	0	1	0	1	380	0,3 %
DISP BORDEAUX	CD UZERCHE	0	0	2	0	2	562	0,4 %
DISP BORDEAUX	CP BORDEAUX GRADIGNAN	369	22	1	31	423	1 004	42,1 %
DISP BORDEAUX	CP MONT DE MARSAN	87	12	1	5	105	815	12,9 %
DISP BORDEAUX	CP POITIERS VIVONNE	89	16	1	14	120	797	15,1 %
DISP BORDEAUX	MA AGEN	101	6	1	6	114	205	55,6 %
DISP BORDEAUX	MA ANGOULEME	81	5	0	12	98	216	45,4 %
DISP BORDEAUX	MA BAYONNE	27	0	0	1	28	125	22,4 %
DISP BORDEAUX	MA GUERET	11	3	0	0	14	44	31,8 %
DISP BORDEAUX	MA LIMOGES	106	4	0	7	117	190	61,6 %
DISP BORDEAUX	MA NIORT	81	3	0	3	87	164	53,0 %
DISP BORDEAUX	MA PAU	49	0	0	1	50	231	21,6 %
DISP BORDEAUX	MA PERIGUEUX	77	3	2	5	87	163	53,4 %

Direction Interrégionale	Etablissement	DDSE	PENH	PEH	SL	Total AP	Ecroués condamnés	Pourcentage AP (%)
DISP BORDEAUX	MA ROCHEFORT	83	0	0	0	83	159	52,2 %
DISP BORDEAUX	MA SAINTES	69	11	0	3	83	167	49,7 %
DISP BORDEAUX	MA TULLE	61	0	0	0	61	95	64,2 %
DISP BORDEAUX	MC ST MARTIN DE RE	0	0	3	0	3	390	0,8 %
<i>DISP BORDEAUX</i>	<i>Total Direction Interrégionale</i>	1 291	85	12	88	1 476	6 542	22,6 %
DISP DIJON	CD CHATEAUDUN	100	0	0	0	100	677	14,8 %
DISP DIJON	CD JOUX LA VILLE	0	0	7	0	7	581	1,2 %
DISP DIJON	CP CHATEAUROUX	34	2	0	6	42	384	10,9 %
DISP DIJON	CP ORLEANS SARAN	107	2	0	23	132	859	15,4 %
DISP DIJON	CP VARENNES LE GRAND	146	1	11	3	161	559	28,8 %
DISP DIJON	CSL BESANCON	106	5	0	14	125	133	94,0 %
DISP DIJON	CSL MONTARGIS	57	1	0	7	65	68	95,6 %
DISP DIJON	MA AUXERRE	82	6	1	1	90	242	37,2 %
DISP DIJON	MA BELFORT	0	0	0	0	0	0	-
DISP DIJON	MA BESANCON	0	0	1	0	1	274	0,4 %
DISP DIJON	MA BLOIS	95	2	0	5	102	193	52,8 %
DISP DIJON	MA BOURGES	56	7	1	6	70	194	36,1 %
DISP DIJON	MA DIJON	122	2	0	6	130	304	42,8 %
DISP DIJON	MA LONS LE SAUNIER	62	2	0	3	67	95	70,5 %
DISP DIJON	MA MONTBELIARD	50	1	0	4	55	91	60,4 %
DISP DIJON	MA NEVERS	38	1	1	3	43	157	27,4 %
DISP DIJON	MA TOURS	128	1	0	9	138	306	45,1 %
DISP DIJON	MA VESOUL	69	8	3	4	84	117	71,8 %
DISP DIJON	MC ST MAUR	0	0	1	0	1	171	0,6 %
<i>DISP DIJON</i>	<i>Total Direction Interrégionale</i>	1 252	41	26	94	1 413	5 405	26,1 %
DISP LILLE	CD BAPAUME	0	0	0	0	0	563	0,0 %
DISP LILLE	CP BEAUVAIS	176	12	2	17	207	644	32,1 %
DISP LILLE	CP CHATEAU THIERRY	0	0	0	0	0	66	0,0 %
DISP LILLE	CP LAON	149	11	0	0	160	569	28,1 %

Direction Interrégionale	Etablissement	DDSE	PENH	PEH	SL	Total AP	Ecroués condamnés	Pourcentage AP (%)
DISP LILLE	CP LIANCOURT	0	0	2	0	2	564	0,4 %
DISP LILLE	CP LILLE ANNOEULLIN	0	0	0	0	0	641	0,0 %
DISP LILLE	CP LILLE LOOS SEQUEDIN	254	8	2	22	286	919	31,1 %
DISP LILLE	CP LONGUENESSE	125	0	2	30	157	796	19,7 %
DISP LILLE	CP MAUBEUGE	88	4	3	0	95	490	19,4 %
DISP LILLE	CP VENDIN LE VIEIL	0	0	0	0	0	35	0,0 %
DISP LILLE	EPM QUIEVRECHAIN	0	0	1	0	1	18	5,6 %
DISP LILLE	MA AMIENS	160	41	1	1	203	570	35,6 %
DISP LILLE	MA ARRAS	60	1	0	4	65	219	29,7 %
DISP LILLE	MA BETHUNE	164	4	1	1	170	393	43,3 %
DISP LILLE	MA DOUAI	94	1	0	3	98	403	24,3 %
DISP LILLE	MA DUNKERQUE	86	3	0	0	89	172	51,7 %
DISP LILLE	MA VALENCIENNES	80	14	2	1	97	329	29,5 %
<i>DISP LILLE</i>	<i>Total Direction Interrégionale</i>	<i>1 436</i>	<i>99</i>	<i>16</i>	<i>79</i>	<i>1 630</i>	<i>7 391</i>	<i>22,1 %</i>
DISP LYON	CD ROANNE	0	0	0	0	0	562	0,0 %
DISP LYON	CP AITON	34	3	0	0	37	508	7,3 %
DISP LYON	CP BOURG EN BRESSE	114	12	6	18	150	780	19,2 %
DISP LYON	CP GRENOBLE VARCES	221	18	0	36	275	556	49,5 %
DISP LYON	CP MOULINS YZEURE	46	3	0	4	53	320	16,6 %
DISP LYON	CP RIOM	100	7	1	11	119	629	18,9 %
DISP LYON	CP ST ETIENNE LA TALAUDIERE	254	6	4	21	285	598	47,7 %
DISP LYON	CP ST QUENTIN FALLAVIER	140	13	2	30	185	585	31,6 %
DISP LYON	CP VALENCE	185	17	3	10	215	664	32,4 %
DISP LYON	CP VILLEFRANCHE SUR SAONE	89	2	1	21	113	707	16,0 %
DISP LYON	CSL LYON	0	0	2	101	103	121	85,1 %
DISP LYON	EPM RHONE	3	1	0	0	4	26	15,4 %
DISP LYON	MA AURILLAC	30	0	0	1	31	108	28,7 %
DISP LYON	MA BONNEVILLE	267	2	1	5	275	467	58,9 %
DISP LYON	MA CHAMBERY	63	5	4	26	98	176	55,7 %
DISP LYON	MA LE PUY EN VELAY	66	0	0	7	73	124	58,9 %
DISP LYON	MA LYON CORBAS	509	42	1	0	552	1 261	43,8 %

Direction Interrégionale	Etablissement	DDSE	PENH	PEH	SL	Total AP	Ecroués condamnés	Pourcentage AP (%)
DISP LYON	MA MONTLUCON	48	1	0	2	51	74	68,9 %
DISP LYON	MA PRIVAS	95	0	0	0	95	148	64,2 %
<i>DISP LYON</i>	<i>Total Direction Interrégionale</i>	<i>2 264</i>	<i>132</i>	<i>25</i>	<i>293</i>	<i>2 714</i>	<i>8 414</i>	<i>32,3 %</i>
DISP MARSEILLE	CD CASABIANDA	0	0	0	0	0	151	0,0 %
DISP MARSEILLE	CD SALON DE PROVENCE	0	0	0	0	0	623	0,0 %
DISP MARSEILLE	CD TARASCON	0	4	1	0	5	637	0,8 %
DISP MARSEILLE	CP AIX LUYNES	365	22	2	30	419	1 764	23,8 %
DISP MARSEILLE	CP AVIGNON LE PONTET	211	5	5	39	260	946	27,5 %
DISP MARSEILLE	CP BORGIO	88	0	2	3	93	295	31,5 %
DISP MARSEILLE	CP MARSEILLE	428	22	2	32	484	1 466	33,0 %
DISP MARSEILLE	CP TOULON LA FARLEDE	215	1	16	33	265	965	27,5 %
DISP MARSEILLE	EPM MARSEILLE	4	0	0	0	4	26	15,4 %
DISP MARSEILLE	MA AJACCIO	93	0	0	3	96	119	80,7 %
DISP MARSEILLE	MA DIGNE LES BAINS	77	0	1	2	80	94	85,1 %
DISP MARSEILLE	MA DRAGUIGNAN	150	4	6	0	160	570	28,1 %
DISP MARSEILLE	MA GAP	42	0	0	4	46	67	68,7 %
DISP MARSEILLE	MA GRASSE	202	11	0	0	213	651	32,7 %
DISP MARSEILLE	MA NICE	131	0	1	35	167	464	36,0 %
DISP MARSEILLE	MC ARLES	0	0	0	0	0	138	0,0 %
<i>DISP MARSEILLE</i>	<i>Total Direction Interrégionale</i>	<i>2 006</i>	<i>69</i>	<i>36</i>	<i>181</i>	<i>2 292</i>	<i>8 976</i>	<i>25,5 %</i>
DISP PARIS	CD MELUN	0	0	1	0	1	296	0,3 %
DISP PARIS	CP BOIS D ARCY	0	0	0	27	27	560	4,8 %
DISP PARIS	CP FLEURY MEROGIS	1	0	8	0	9	2 854	0,3 %
DISP PARIS	CP FRESNES	282	6	1	2	291	1 741	16,7 %
DISP PARIS	CP FRESNES - Villejuif	0	0	0	123	123	172	71,5 %
DISP PARIS	CP MEAUX CHAUCONIN NEUFMONTIERS	205	13	0	40	258	874	29,5 %
DISP PARIS	CP NANTERRE	293	8	1	89	391	920	42,5 %
DISP PARIS	CP OSNY PONTOISE	359	17	0	41	417	1 253	33,3 %
DISP PARIS	CP PARIS LA SANTE	381	53	0	98	532	1 155	46,1 %

Direction Interrégionale	Etablissement	DDSE	PENH	PEH	SL	Total AP	Ecroués condamnés	Pourcentage AP (%)
DISP PARIS	CP SEINE SAINT DENIS	0	0	1	44	45	578	7,8 %
DISP PARIS	CP SUD FRANCILIEN	0	0	3	0	3	719	0,4 %
DISP PARIS	CSL CORBEIL ESSONNES	346	7	0	65	418	451	92,7 %
DISP PARIS	CSL GAGNY	517	22	0	78	617	665	92,8 %
DISP PARIS	CSL MELUN	189	0	0	28	217	231	93,9 %
DISP PARIS	EPM PORCHEVILLE	0	1	1	0	2	13	15,4 %
DISP PARIS	MA VERSAILLES	287	7	0	27	321	363	88,4 %
DISP PARIS	MC POISSY	0	0	0	0	0	229	0,0 %
<i>DISP PARIS</i>	<i>Total Direction Interrégionale</i>	<i>2 860</i>	<i>134</i>	<i>16</i>	<i>662</i>	<i>3 672</i>	<i>13 074</i>	<i>28,1 %</i>
DISP RENNES	CD ARGENTAN	34	0	0	0	34	667	5,1 %
DISP RENNES	CD VAL DE REUIL	0	0	2	1	3	789	0,4 %
DISP RENNES	CP ALENCON CONDE SUR SARTHE	49	0	0	0	49	120	40,8 %
DISP RENNES	CP CAEN	2	12	2	0	16	424	3,8 %
DISP RENNES	CP CAEN IFS	121	7	0	26	154	734	21,0 %
DISP RENNES	CP LE HAVRE	110	0	0	11	121	719	16,8 %
DISP RENNES	CP LE MANS LES CROISSETTES	110	0	0	37	147	598	24,6 %
DISP RENNES	CP LORIENT	95	2	1	7	105	346	30,3 %
DISP RENNES	CP NANTES	247	31	1	37	316	1 424	22,2 %
DISP RENNES	CP RENNES	7	4	1	1	13	202	6,4 %
DISP RENNES	CP RENNES VEZIN	138	5	0	18	161	808	19,9 %
DISP RENNES	EPM ORVAULT	0	1	0	0	1	24	4,2 %
DISP RENNES	MA ANGERS	211	4	0	28	243	521	46,6 %
DISP RENNES	MA BREST	188	13	0	8	209	475	44,0 %
DISP RENNES	MA CHERBOURG	36	0	0	2	38	71	53,5 %
DISP RENNES	MA COUTANCES	53	3	1	1	58	109	53,2 %
DISP RENNES	MA EVREUX	121	1	0	6	128	363	35,3 %
DISP RENNES	MA FONTENAY LE COMTE	20	1	0	1	22	78	28,2 %
DISP RENNES	MA LA ROCHE SUR YON	100	1	0	0	101	136	74,3 %
DISP RENNES	MA LAVAL	55	4	0	0	59	120	49,2 %
DISP RENNES	MA ROUEN	204	14	0	6	224	630	35,6 %

Direction Interrégionale	Etablissement	DDSE	PENH	PEH	SL	Total AP	Ecroués condamnés	Pourcentage AP (%)
DISP RENNES	MA ST BRIEUC	162	5	0	5	172	298	57,7 %
DISP RENNES	MA ST MALO	91	5	0	5	101	199	50,8 %
DISP RENNES	MA VANNES	53	0	0	3	56	133	42,1 %
<i>DISP RENNES</i>	<i>Total Direction Interrégionale</i>	<i>2 207</i>	<i>113</i>	<i>8</i>	<i>203</i>	<i>2 531</i>	9 988	25,3 %
DISP STRASBOURG	CD ECROUVES	0	0	0	0	0	261	0,0 %
DISP STRASBOURG	CD MONTMEDY	0	0	1	0	1	320	0,3 %
DISP STRASBOURG	CD OERMINGEN	0	0	3	0	3	264	1,1 %
DISP STRASBOURG	CD ST MIHIEL	0	1	0	0	1	382	0,3 %
DISP STRASBOURG	CD TOUL	0	0	1	0	1	404	0,2 %
DISP STRASBOURG	CD VILLENAUXE LA GRANDE	0	0	0	0	0	557	0,0 %
DISP STRASBOURG	CP METZ	110	17	1	54	182	536	34,0 %
DISP STRASBOURG	CP MULHOUSE LUTTERBACH	312	14	0	30	356	929	38,3 %
DISP STRASBOURG	CP TROYES LAVAU	123	5	0	9	137	406	33,7 %
DISP STRASBOURG	CSL MAXEVILLE	133	11	2	22	168	196	85,7 %
DISP STRASBOURG	CSL SOUFFELWEYERSHEIM	223	11	0	21	255	272	93,8 %
DISP STRASBOURG	CSL VAL DE BRIEY	27	0	0	14	41	47	87,2 %
DISP STRASBOURG	MA BAR LE DUC	48	1	0	3	52	97	53,6 %
DISP STRASBOURG	MA CHALONS EN CHAMPAGNE	44	4	1	2	51	234	21,8 %
DISP STRASBOURG	MA CHARLEVILLE MEZIERES	67	0	0	1	68	103	66,0 %
DISP STRASBOURG	MA CHAUMONT	21	0	1	3	25	77	32,5 %
DISP STRASBOURG	MA EPINAL	71	1	0	4	76	252	30,2 %
DISP STRASBOURG	MA NANCY MAXEVILLE	0	0	1	0	1	463	0,2 %

Direction Interrégionale	Etablissement	DDSE	PENH	PEH	SL	Total AP	Ecroués condamnés	Pourcentage AP (%)
DISP STRASBOURG	MA REIMS	67	12	0	19	98	190	51,6 %
DISP STRASBOURG	MA SARREGUEMINES	69	0	0	3	72	123	58,5 %
DISP STRASBOURG	MA STRASBOURG	0	0	2	0	2	440	0,5 %
DISP STRASBOURG	MC ENSISHEIM	0	0	2	0	2	191	1,0 %
<i>DISP STRASBOURG</i>	<i>Total Direction Interrégionale</i>	<i>1 315</i>	<i>77</i>	<i>15</i>	<i>185</i>	<i>1 592</i>	<i>6 744</i>	<i>23,6 %</i>
DISP TOULOUSE	CD MURET	0	15	0	0	15	624	2,4 %
DISP TOULOUSE	CD ST SULPICE LA POINTE	0	0	1	0	1	95	1,1 %
DISP TOULOUSE	CP BEZIERS	159	4	2	16	181	1 034	17,5 %
DISP TOULOUSE	CP LANNEMEZAN	0	0	0	0	0	133	0,0 %
DISP TOULOUSE	CP PERPIGNAN	159	2	4	8	173	754	22,9 %
DISP TOULOUSE	CP TOULOUSE SEYSSES	354	11	2	39	406	1 240	32,7 %
DISP TOULOUSE	CP VILLENEUVE LES MAGUELONE	244	6	1	20	271	1 084	25,0 %
DISP TOULOUSE	EPM LAVAUUR	0	1	0	0	1	25	4,0 %
DISP TOULOUSE	MA ALBI	126	13	1	5	145	239	60,7 %
DISP TOULOUSE	MA CARCASSONNE	170	14	0	2	186	264	70,5 %
DISP TOULOUSE	MA FOIX	54	4	0	5	63	123	51,2 %
DISP TOULOUSE	MA MENDE	22	0	0	0	22	57	38,6 %
DISP TOULOUSE	MA MONTAUBAN	91	18	0	2	111	254	43,7 %
DISP TOULOUSE	MA NIMES	287	14	0	17	318	870	36,6 %
DISP TOULOUSE	MA RODEZ	124	4	1	1	130	268	48,5 %
DISP TOULOUSE	MA TARBES	63	0	0	2	65	161	40,4 %
<i>DISP TOULOUSE</i>	<i>Total Direction Interrégionale</i>	<i>1 853</i>	<i>106</i>	<i>12</i>	<i>117</i>	<i>2 088</i>	<i>7 225</i>	<i>28,9 %</i>
DSPOM	CD KONE	0	0	1	0	1	117	0,9 %
DSPOM	CD LE PORT	0	0	4	0	4	501	0,8 %
DSPOM	CD TATUTU DE PAPEARI	0	0	0	0	0	388	0,0 %
DSPOM	CP BAIE MAHAULT	182	11	12	24	229	690	33,2 %
DSPOM	CP DUCOS	193	0	0	7	200	948	21,1 %
DSPOM	CP FAAA NUUTANIA	44	4	3	18	69	249	27,7 %

Direction Interrégionale	Etablissement	DDSE	PENH	PEH	SL	Total AP	Ecroués condamnés	Pourcentage AP (%)
DSPOM	CP MAJICAVO	32	4	0	0	36	383	9,4 %
DSPOM	CP MATA UTU	0	0	0	4	4	8	50,0 %
DSPOM	CP NOUMEA	164	7	0	9	180	624	28,8 %
DSPOM	CP REMIRE MONTJOLY	170	1	10	9	190	848	22,4 %
DSPOM	CP ST DENIS	173	0	4	9	186	800	23,2 %
DSPOM	CP ST PIERRE ET MIQUELON	0	0	0	0	0	4	0,0 %
DSPOM	CP TAIOHAE	0	0	0	0	0	3	0,0 %
DSPOM	CP UTUROA	6	3	0	0	9	25	36,0 %
DSPOM	MA BASSE TERRE	99	1	0	4	104	272	38,2 %
DSPOM	MA ST PIERRE	127	11	1	2	141	246	57,3 %
<i>DSPOM</i>	<i>Total Direction Interrégionale</i>	<i>1 190</i>	<i>42</i>	<i>35</i>	<i>86</i>	<i>1 353</i>	<i>6 106</i>	<i>22,2 %</i>
Total	France entière	17 674	898	201	1 988	20 761	79 865	26,0 %

Tableau 42 : Evolution mensuelle du nombre d'écroués condamnés selon le type de libération sous contrainte

Effectifs actualisés au : 1^{er} mai 2026

Champ : Métropole et Outre-Mer

Sources :

- GENESIS / Traitement : DGAP-SSER pour les écroués condamnés
- IP Gide-GENESIS / Traitement : DGAP pour les LSC et le détail des DDSE, PENH, PEH et SL

Date	DDSE	PENH	PEH	SL	Total LSC	Ecroués condamnés	Pourcentage LSC (%)
2024-05-01	924	67	14	525	1 530	71 772	2,1 %
2024-06-01	865	82	19	527	1 493	71 241	2,1 %
2024-07-01	845	87	25	530	1 487	71 353	2,1 %
2024-08-01	886	86	24	576	1 572	71 636	2,2 %
2024-09-01	836	74	15	519	1 444	70 905	2,0 %
2024-10-01	858	77	27	550	1 512	71 154	2,1 %
2024-11-01	880	86	20	510	1 496	72 200	2,1 %
2024-12-01	814	72	20	538	1 444	72 462	2,0 %
2025-01-01	799	56	17	554	1 426	72 678	2,0 %
2025-02-01	841	72	17	479	1 409	73 286	1,9 %
2025-03-01	865	75	18	555	1 513	74 182	2,0 %
2025-04-01	863	79	21	579	1 542	75 006	2,1 %
2025-05-01	916	76	15	583	1 590	76 309	2,1 %
2025-06-01	901	68	17	569	1 555	76 395	2,0 %
2025-07-01	978	71	22	663	1 734	76 630	2,3 %
2025-08-01	951	68	25	651	1 695	76 754	2,2 %
2025-09-01	854	66	23	562	1 505	75 333	2,0 %
2025-10-01	832	69	22	655	1 578	76 043	2,1 %
2025-11-01	775	72	25	582	1 454	76 527	1,9 %
2025-12-01	841	79	17	521	1 458	77 252	1,9 %
2026-01-01	842	69	16	551	1 478	77 662	1,9 %
2026-02-01	914	82	17	649	1 662	77 843	2,1 %
2026-03-01	931	94	23	595	1 643	78 894	2,1 %
2026-04-01	892	93	28	615	1 628	80 219	2,0 %
2026-05-01	911	98	23	700	1 732	79 865	2,2 %

Tableau 43 : Ecroués condamnés selon le type de libération sous contrainte par Direction Interrégionale

Effectifs actualisés au : 1^{er} mai 2026

Champ : Métropole et Outre-Mer

Sources :

- GENESIS / Traitement : DGAP-SSER pour les écroués condamnés
- IP Gide-GENESIS / Traitement : DGAP pour les LSC et le détail des DDSE, PENH, PEH et SL

Direction Interrégionale	DDSE	PENH	PEH	SL	Total LSC	Ecroués condamnés	Pourcentage LSC (%)
DISP BORDEAUX	72	4	1	34	111	6 542	1,7 %
DISP DIJON	60	7	1	43	111	5 405	2,1 %
DISP LILLE	116	22	4	53	195	7 391	2,6 %
DISP LYON	112	10	1	70	193	8 414	2,3 %
DISP MARSEILLE	87	12	4	50	153	8 976	1,7 %
DISP PARIS	137	8	1	216	362	13 074	2,8 %
DISP RENNES	116	8	0	85	209	9 988	2,1 %
DISP STRASBOURG	74	9	0	87	170	6 744	2,5 %
DISP TOULOUSE	62	13	2	38	115	7 225	1,6 %
Total Métropole	836	93	14	676	1 619	73 759	2,2 %
DSPOM	75	5	9	24	113	6 106	1,9 %
Total France entière	911	98	23	700	1 732	79 865	2,2 %

Sources et informations générales

La statistique des établissements des personnes écrouées en France est la plus ancienne publication assurée par la Direction Générale de l'Administration Pénitentiaire.

Depuis 2021, cette publication est pour l'essentiel produite à partir des données issues du logiciel de gestion Genesis.

Depuis le 1^{er} janvier 2022, cette publication repose en grande partie sur les statistiques publiques relatives aux mesures sous écrou (milieu fermé) produites par le service statistique ministériel du Ministère de la Justice, le service de la statistique, des études et de la recherche (SSER). La DGAP complète au besoin ces données par des données internes (quartier d'affectation des détenus, type d'aménagement de peine ou libération sous contrainte). En raison de l'utilisation de données de la statistique publique, certains tableaux de la présente publication ont été modifiés de manière à respecter les règles de diffusion qui lui sont inhérentes (secret statistique).

La DGAP se réserve le droit de réviser les valeurs de ses statistiques à la suite de travaux de fiabilisation. Ces révisions entraînent des modifications à la marge sur un nombre restreint d'indicateurs.