



**MINISTÈRE
DE LA JUSTICE**

*Liberté
Égalité
Fraternité*

**Direction Générale de l'Administration Pénitentiaire
Bureau de la donnée, de la recherche
et de l'évaluation (DGAP/SDEX/EX3)**

Statistique des établissements et des personnes écrouées en France

1^{er} avril 2026

- Définitions et abréviations
- Les chiffres au 1^{er} avril 2026
- Tableau 1 : Effectifs des personnes écrouées
- Tableau 2 : Evolution mensuelle des personnes écrouées détenues selon la catégorie pénale
- Graphique 3a : Evolution mensuelle des personnes écrouées et des personnes écrouées détenues
- Graphique 3b : Evolution mensuelle des personnes écrouées détenues
- Graphique 3c : Evolution mensuelle des personnes écrouées détenues selon la catégorie pénale
- Tableau 4 : Evolution mensuelle des personnes écrouées non détenues
- Graphique 5 : Evolution mensuelle des personnes écrouées non détenues
- Tableau 6 : Effectifs des personnes écrouées détenues et densité carcérale
- Tableau 7 : Répartition des personnes écrouées par Direction Interrégionale
- Tableau 8 : Répartition des personnes écrouées détenues par Direction Interrégionale
- Tableau 9 : Répartition des personnes non détenues par Direction Interrégionale
- Tableau 10 : Densité carcérale selon le type d'établissement par Direction Interrégionale
- Tableau 11 : Densité carcérale selon le type d'établissement ou quartier
- Tableau 12 : Répartition des personnes détenues selon la catégorie pénale
- Tableau 13 : Répartition des personnes détenues selon la catégorie pénale et par Direction Interrégionale
- Tableau 14 : Répartition des personnes détenues par établissement - Direction Interrégionale de Bordeaux
- Tableau 15 : Répartition des personnes détenues par établissement - Direction Interrégionale de Dijon
- Tableau 16 : Répartition des personnes détenues par établissement - Direction Interrégionale de Lille
- Tableau 17 : Répartition des personnes détenues par établissement - Direction Interrégionale de Lyon
- Tableau 18 : Répartition des personnes détenues par établissement - Direction Interrégionale de Marseille
- Tableau 19 : Répartition des personnes détenues par établissement - Direction Interrégionale de Paris
- Tableau 20 : Répartition des personnes détenues par établissement - Direction Interrégionale de Rennes (personnes détenues hors QLCO)
- Tableau 21 : Répartition des personnes détenues par établissement - Direction Interrégionale de Strasbourg
- Tableau 22 : Répartition des personnes détenues par établissement - Direction Interrégionale de Toulouse
- Tableau 23 : Répartition des personnes détenues par établissement - Direction d'Outre-Mer
- Tableau 24 : Etablissements ou quartiers d'établissements dont la densité carcérale est supérieure ou égale à 120%
- Tableau 25 : Répartition des personnes détenues par sexe et par Direction Interrégionale
- Tableau 26 : Répartition des écroués mineurs selon la catégorie pénale
- Tableau 27 : Evolution mensuelle des écroués mineurs
- Graphique 28 : Evolution mensuelle des écroués mineurs
- Tableau 29 : Effectifs des écroués détenus mineurs
- Tableau 30 : Taux d'occupation des places mineurs par établissement
- Tableau 31 : Effectifs des femmes écrouées
- Tableau 32 : Répartition des femmes écrouées selon la catégorie pénale
- Tableau 33 : Femmes écrouées disposant d'un aménagement de peine ou d'une libération sous contrainte
- Tableau 34 : Evolution mensuelle des femmes écrouées
- Graphique 35 : Evolution mensuelle des femmes écrouées
- Tableau 36 : Répartition des femmes détenues par établissement
- Tableau 37 : Evolution mensuelle par catégorie pénale des écroués détenus et non détenus
- Graphique 38 : Evolution mensuelle du nombre d'écroués condamnés en aménagement de peine
- Tableau 39 : Evolution mensuelle du nombre d'écroués condamnés en aménagement de peine (hors LSC)
- Tableau 40 : Répartition des écroués condamnés en aménagement de peine (hors LSC) par Direction Interrégionale

- **Tableau 41 : Ecroûés condamnés en aménagement de peine (hors LSC) par établissement**
- **Tableau 42 : Evolution mensuelle du nombre d'écroués condamnés selon le type de libération sous contrainte**
- **Tableau 43 : Ecroûés condamnés selon le type de libération sous contrainte par Direction Interrégionale**
- **Sources et informations générales**

Définitions et abréviations

Écroué : Est écrouée toute personne ayant fait l'objet d'une mise sous écrou. L'écrou est l'acte par lequel est établie la prise en charge par l'administration pénitentiaire des personnes placées en détention provisoire ou condamnées à une peine privative de liberté. La personne écrouée peut être hébergée au sein d'un établissement pénitentiaire ou non.

Écroué détenu : Est détenue toute personne faisant l'objet d'une mesure privative de liberté à l'intérieur d'un établissement pénitentiaire.

Écroué non détenu : Est non détenue toute personne ayant fait l'objet d'une mise sous écrou mais ne faisant pas l'objet d'une mesure privative de liberté à l'intérieur d'un établissement pénitentiaire. Il s'agit des personnes placées en détention à domicile sous surveillance électronique ou en placement à l'extérieur sans hébergement.

CO - Condamné : Est condamnée toute personne déclarée coupable d'un délit ou d'un crime. Une personne écrouée condamnée peut être détenue ou non détenue, selon les modalités d'aménagement ou d'exécution de sa peine.

PR - Prévenu : Est prévenue toute personne poursuivie se trouvant dans l'attente d'un jugement ou n'ayant pas encore été définitivement condamnée.

CP - Condamné-prévenu : Est à la fois condamnée et prévenue toute personne ayant été condamnée définitivement dans une ou plusieurs affaires et prévenue dans une ou plusieurs autres affaires. Une personne peut en effet être concernée par plusieurs affaires différentes.

AP - Aménagement de peine : L'aménagement de peine peut être prononcé soit en début de peine, dès la condamnation soit en fin de la peine. Ne sont considérés dans la présente publication que les aménagements de peine sous écrou : les détentions à domicile sous surveillance électronique, les placements à l'extérieur et les semi-libertés.

LSC - Libérations sous contrainte : La libération sous contrainte (LSC) renvoie à deux dispositifs, définis tous deux par l'article 720 du Code de Procédure Pénale : la libération sous contrainte de droit commun et la libération sous contrainte de plein droit. Ne sont considérées dans la présente publication que les libérations sous contrainte sous écrou : les détentions à domicile sous surveillance électronique, les placements à l'extérieur et les semi-libertés.

DDSE - Détention à domicile sous surveillance électronique : La détention à domicile sous surveillance électronique est définie par l'article 731-4-1 du Code de Procédure Pénale. Elle peut être exécutée soit dans le cadre d'un aménagement de peine soit dans le cadre d'une libération sous contrainte. Ne sont considérés dans la présente publication que les DDSE sous écrou.

SL - Semi-liberté : La semi-liberté permet à une personne condamnée de bénéficier d'un régime particulier de détention l'autorisant à quitter durant la journée son établissement pénitentiaire afin d'exercer une activité professionnelle, de participer de manière essentielle à sa vie de famille, de suivre un traitement médical ou de s'investir dans tout autre projet d'insertion ou de réinsertion de nature à prévenir les risques de récidive. Elle peut être exécutée soit dans le cadre d'un aménagement de peine soit dans le cadre d'une libération sous contrainte.

PE - Placement à l'extérieur : Le placement à l'extérieur permet à une personne condamnée de bénéficier d'un régime particulier de détention l'autorisant à quitter l'établissement pénitentiaire afin d'exercer une activité professionnelle, de participer de manière essentielle à sa vie de famille, de suivre un traitement médical ou de s'investir dans tout autre projet d'insertion ou de réinsertion de nature à prévenir les risques de récidive. Le placement à l'extérieur peut être hébergé (PEH) ou non hébergé (PENH) en établissement pénitentiaire et peut être exécuté soit dans le cadre d'un aménagement de peine soit dans le cadre d'une libération sous contrainte. A compter du 1er août 2023, suite à la mise en place de remontées automatiques AGIR, le repérage des personnes en placement extérieur hébergé change. Il convient d'interpréter avec précaution l'évolution du nombre de PEH.

CD/QCD - Centre de détention ou quartier centre de détention : Les centres de détention (ou quartiers centre de détention au sein d'un centre pénitentiaire) sont des établissements pour peine qui accueillent les détenus condamnés à une peine supérieure à 2 ans.

CNE - Centre national d'évaluation : Les centres nationaux d'évaluation visent à proposer une affectation en établissement pour peines aménagées aux personnes détenues et/ou à évaluer l'existence ou la persistance d'une dangerosité éventuelle chez les condamnés dans le cadre de l'examen d'une demande d'aménagement de peine ou d'une mesure de sûreté.

CSL/QSL - Centre ou quartier semi-liberté : Les centres (ou quartiers) de semi-liberté reçoivent des personnes condamnées admises au régime du placement extérieur ou de la semi-liberté.

EPM/QM - Etablissement ou quartier pour mineurs : Les établissements pour mineurs (ou quartiers pour mineurs) accueillent de jeunes détenus, âgés de 13 à 17 ans inclus.

EPSN - Etablissement public de santé national : L'Etablissement public de santé national accueille les personnes détenues nécessitant des soins de santé.

MA/QMA - Maison d'arrêt ou quartier maison d'arrêt : Les maisons d'arrêt (ou quartiers maison d'arrêt au sein d'un centre pénitentiaire) reçoivent les personnes prévenues en détention provisoire ainsi que les personnes condamnées dont la peine ou le reliquat de peine n'excède pas deux ans.

MC/QMC - Maison centrale ou quartier maison centrale : Les maisons centrales (ou quartiers maison centrale au sein d'un centre pénitentiaire) sont des établissements pour peine qui accueillent les détenus condamnés à de longues peines. Le régime de détention est essentiellement axé sur la sécurité.

SAS - Structure d'accompagnement vers la sortie : Les structures d'accompagnement vers la sortie remplacent les centres pour peines aménagées. Elles reçoivent les personnes condamnées bénéficiant d'une mesure de semi-liberté ou d'un placement à l'extérieur ainsi que les personnes condamnées dont le reliquat de peine est inférieur à un an, afin de leur permettre de concrétiser un projet de réinsertion.

NC - Non communiqué : Non communiqué en raison du secret statistique.

Les chiffres au 1^{er} avril 2026

Répartition des personnes écrouées

Catégories	Au 1er du mois	Au 1er du mois de l'année précédente	Evolution annuelle (%)
Ecroués	107 551	101 056	6,4 %
<i>Ecroués non détenus</i>	<i>19 406</i>	<i>18 135</i>	<i>7,0 %</i>
dont condamnés en détention à domicile sous surveillance électronique	18 420	17 236	6,9 %
dont condamnés en placement extérieur non hébergés	986	899	9,7 %
Ecroués détenus	88 145	82 921	6,3 %
dont prévenus	22 982	22 056	4,2 %
dont condamnés-prévenus	4 350	3 994	8,9 %
dont condamnés en semi-liberté	2 650	2 522	5,1 %
dont condamnés en placement extérieur hébergés	233	212	9,9 %
dont condamnés hors semi-liberté et placement extérieur hébergé	57 930	54 137	7,0 %
Places opérationnelles	63 353	62 358	1,6 %
Matelas au sol	7 540	4 752	58,7 %

Densité carcérale détaillée par type de quartier

Type d'établissement ou quartier	Densité carcérale (%)
CD/QCD	99,7 %
CNE	86,4 %
CSL/QSL	102,4 %
EPM/QM	70,6 %
EPSN	66,7 %
MA/QMA (1)	171,1 %
MC/QMC	94,2 %
SAS	90,6 %
Total France entière	139,1 %

¹ hors places mineurs

Etablissements selon la densité carcérale :

- 30 établissements ou quartiers ont une densité supérieure ou égale à 200% ;
- 75 établissements ou quartiers ont une densité supérieure ou égale à 150% et inférieure à 200% ;
- 24 établissements ou quartiers ont une densité supérieure ou égale à 120% et inférieure à 150% ;
- 36 établissements ou quartiers ont une densité supérieure ou égale à 100% et inférieure à 120% ;
- 114 établissements ou quartiers ont une densité inférieure à 100%.

Répartition des personnes écrouées en aménagement de peine

Catégories	Au 1er du mois	Au 1er du mois de l'année précédente	Evolution annuelle (%)
Total des aménagements de peine sous écrou	20 661	19 327	6,9 %
dont condamnés en semi-liberté	2 035	1 943	4,7 %
dont condamnés en détention à domicile sous surveillance électronique	17 528	16 373	7,1 %
dont condamnés en placement à l'extérieur	1 098	1 011	8,6 %
Part des aménagés sur l'ensemble des condamnés écroués (%)	24,4 %	24,5 %	-

Répartition des personnes écrouées en libération sous contrainte (hors libération conditionnelle)

Catégories	Au 1er du mois	Au 1er du mois de l'année précédente	Evolution annuelle (%)
Total des libérations sous contrainte sous écrou	1 628	1542	5,6 %
<i>dont libérations sous contrainte de droit commun</i>	1 015	812	25,0 %
dont condamnés en semi-liberté	344	255	34,9 %
dont condamnés en détention à domicile sous surveillance électronique	574	486	18,1 %
dont condamnés en placement à l'extérieur hébergés	20	13	53,8 %
dont condamnés en placement à l'extérieur non hébergés	77	58	32,8 %
<i>dont libérations sous contrainte de plein droit</i>	613	730	-16,0 %

Tableau 1 : Effectifs des personnes écrouées

Effectifs actualisés au : 1^{er} avril 2026

Champ : Métropole et Outre-Mer

Source : GENESIS / Traitement : DGAP-SSER

Niveau	Ecroués détenus	Ecroués non détenus	Total écroués
Métropole	81 166	18 123	99 289
Outre-Mer	6 979	1 283	8 262
Total France entière	88 145	19 406	107 551

Tableau 2 : Evolution mensuelle des personnes écrouées détenues selon la catégorie pénale

Effectifs actualisés au : 1^{er} avril 2026

Champ : Métropole et Outre-Mer

Source : GENESIS / Traitement : DGAP-SSER

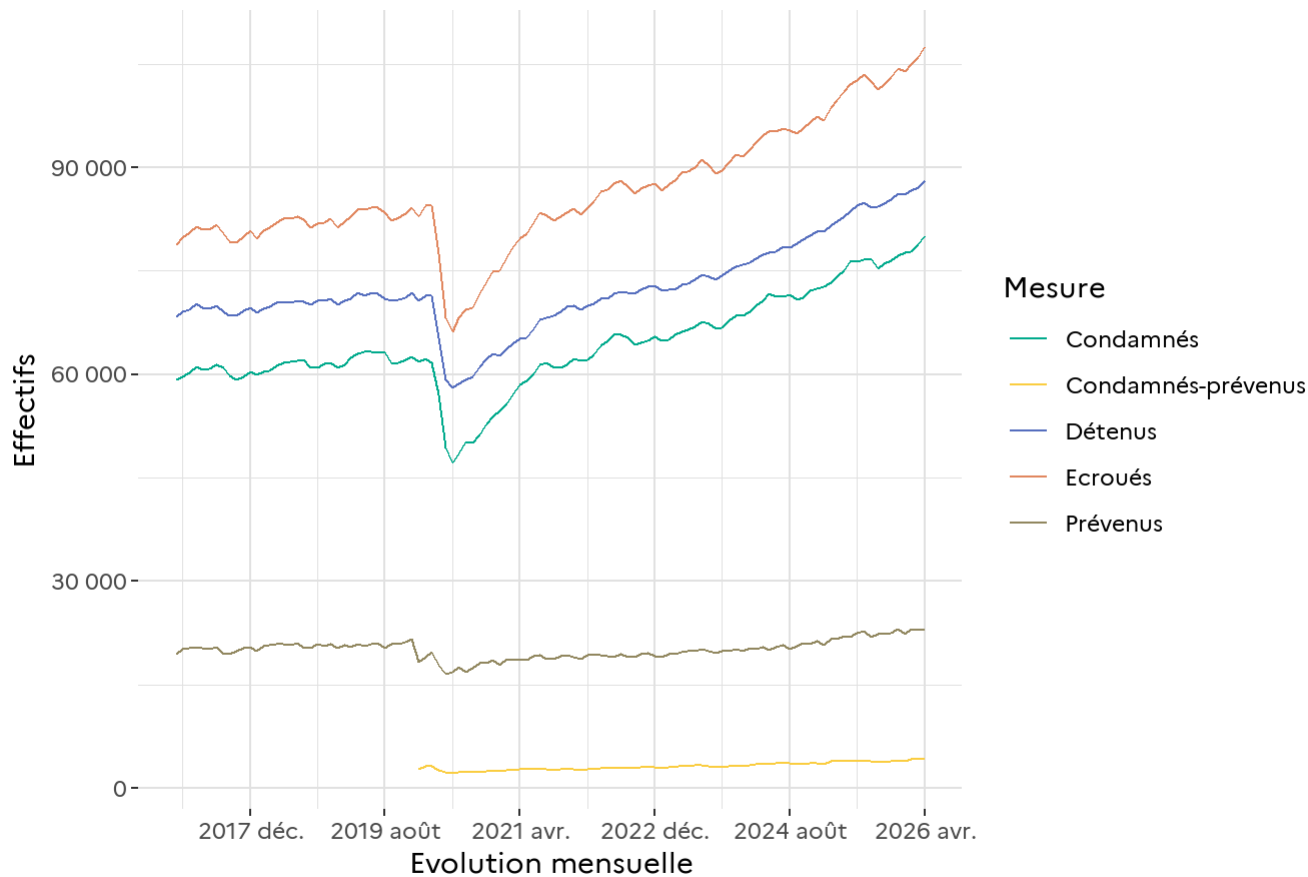
Date	PR	CP	CO	Ecroués détenus	Variation mensuelle	Pourcentage de prévenus
2024-04-01	20 438	3 516	53 496	77 450	–	26,4 %
2024-05-01	19 978	3 455	54 214	77 647	0,3 %	25,7 %
2024-06-01	20 466	3 585	53 829	77 880	0,3 %	26,3 %
2024-07-01	20 753	3 589	54 167	78 509	0,8 %	26,4 %
2024-08-01	20 210	3 535	54 652	78 397	-0,1 %	25,8 %
2024-09-01	20 563	3 438	54 968	78 969	0,7 %	26,0 %
2024-10-01	21 049	3 509	55 073	79 631	0,8 %	26,4 %
2024-11-01	20 831	3 538	55 761	80 130	0,6 %	26,0 %
2024-12-01	21 291	3 619	55 882	80 792	0,8 %	26,4 %
2025-01-01	20 779	3 466	56 424	80 669	-0,2 %	25,8 %
2025-02-01	21 631	3 863	56 105	81 599	1,2 %	26,5 %
2025-03-01	21 649	3 899	56 604	82 152	0,7 %	26,4 %
2025-04-01	22 056	3 994	56 871	82 921	0,9 %	26,6 %
2025-05-01	21 957	3 850	57 874	83 681	0,9 %	26,2 %
2025-06-01	22 445	3 899	58 103	84 447	0,9 %	26,6 %
2025-07-01	22 822	4 047	58 082	84 951	0,6 %	26,9 %
2025-08-01	21 901	3 864	58 412	84 177	-0,9 %	26,0 %
2025-09-01	22 364	3 715	58 232	84 311	0,2 %	26,5 %
2025-10-01	22 301	3 742	58 819	84 862	0,7 %	26,3 %
2025-11-01	22 548	3 960	58 865	85 373	0,6 %	26,4 %
2025-12-01	23 097	4 031	59 101	86 229	1,0 %	26,8 %
2026-01-01	22 372	3 955	59 813	86 140	-0,1 %	26,0 %
2026-02-01	23 015	4 140	59 490	86 645	0,6 %	26,6 %
2026-03-01	22 891	4 234	60 001	87 126	0,6 %	26,3 %
2026-04-01	22 982	4 350	60 813	88 145	1,2 %	26,1 %

Graphique 3a : Evolution mensuelle des personnes écrouées et des personnes écrouées détenues

Effectifs actualisés au : 1^{er} avril 2026

Champ : Métropole et Outre-Mer

Source : GENESIS / Traitement : DGAP-SSER



Distinction des condamnés-prévenus à partir de 2020.
Avant cette date, ils sont répartis entre les condamnés et les prévenus.

Graphique 3b : Evolution mensuelle des personnes écrouées détenues

Effectifs actualisés au : 1^{er} avril 2026

Champ : Métropole et Outre-Mer

Source : GENESIS / Traitement : DGAP-SSER

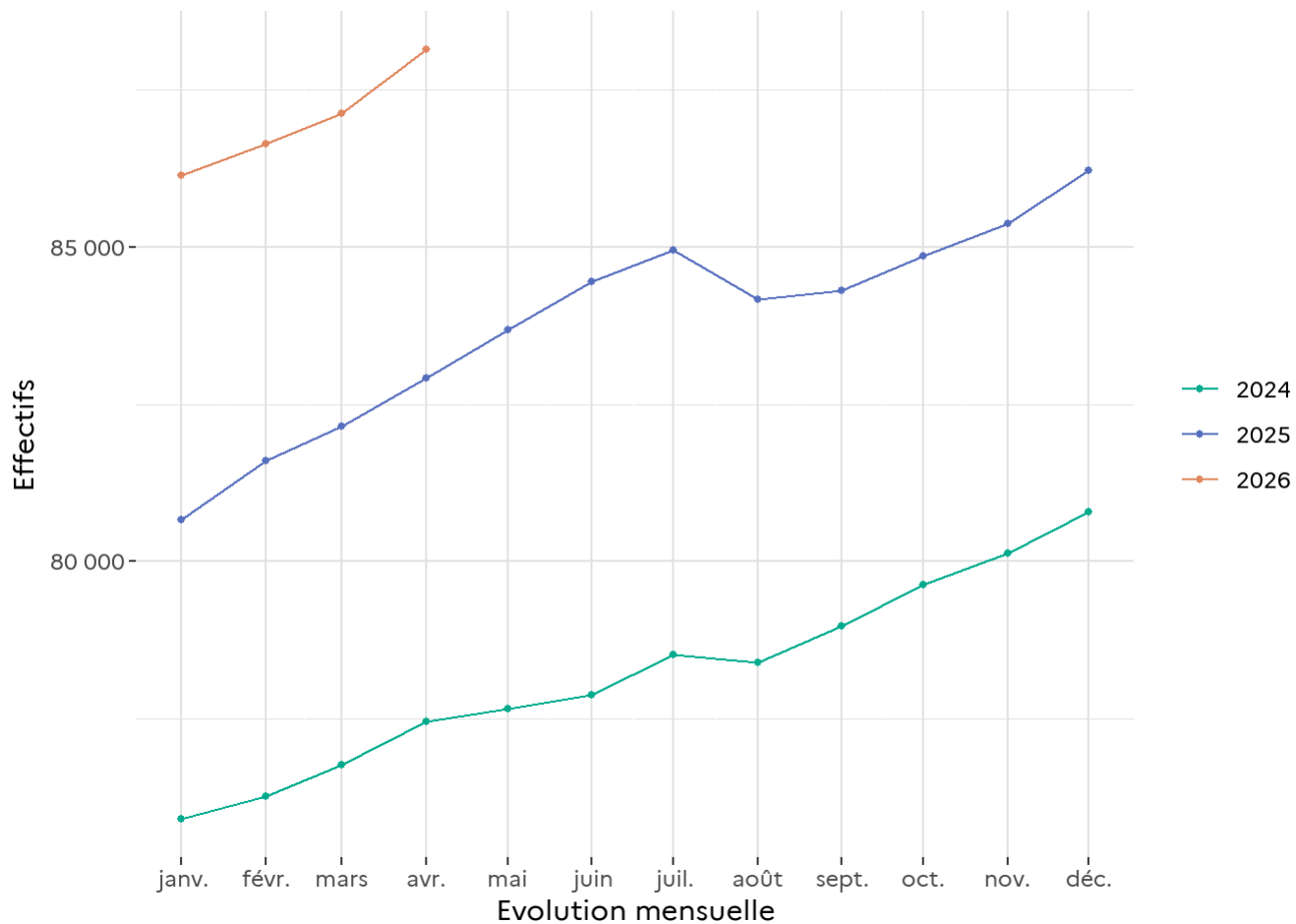


Tableau 4 : Evolution mensuelle des personnes écrouées non détenues

Effectifs actualisés au : 1^{er} avril 2026

Champ : Métropole et Outre-Mer

Sources :

- GENESIS / Traitement : DGAP-SSER pour les écroués non détenus
- IP Gide-GENESIS / Traitement : DGAP pour le détail des DDSE et PENH

Date	DDSE			PENH		
	DDSE AP	DDSE LSC	Total DDSE	PENH AP	PENH LSC	Total PENH
2024-04-01	15 445	941	16 386	736	71	807
2024-05-01	15 810	924	16 734	757	67	824
2024-06-01	15 728	865	16 593	737	82	819
2024-07-01	15 498	845	16 343	756	87	843
2024-08-01	15 232	886	16 118	780	86	866
2024-09-01	14 263	836	15 099	764	74	838
2024-10-01	14 394	858	15 252	752	77	829
2024-11-01	14 711	880	15 591	762	86	848
2024-12-01	14 912	814	15 726	782	72	854
2025-01-01	14 619	799	15 418	780	56	836
2025-02-01	15 464	841	16 305	804	72	876
2025-03-01	15 855	865	16 720	783	75	858
2025-04-01	16 373	863	17 236	820	79	899
2025-05-01	16 598	916	17 514	845	76	921
2025-06-01	16 482	901	17 383	841	68	909
2025-07-01	16 616	978	17 594	883	71	954
2025-08-01	16 456	951	17 407	867	68	935
2025-09-01	15 370	854	16 224	811	66	877
2025-10-01	15 527	832	16 359	796	69	865
2025-11-01	16 014	775	16 789	801	72	873
2025-12-01	16 406	841	17 247	825	79	904
2026-01-01	16 098	842	16 940	840	69	909
2026-02-01	16 519	914	17 433	838	82	920
2026-03-01	16 999	931	17 930	869	94	963
2026-04-01	17 528	892	18 420	893	93	986

Graphique 5 : Evolution mensuelle des personnes écrouées non détenues

Effectifs actualisés au : 1^{er} avril 2026

Champ : Métropole et Outre-Mer

Source : GENESIS / Traitement : DGAP-SSER

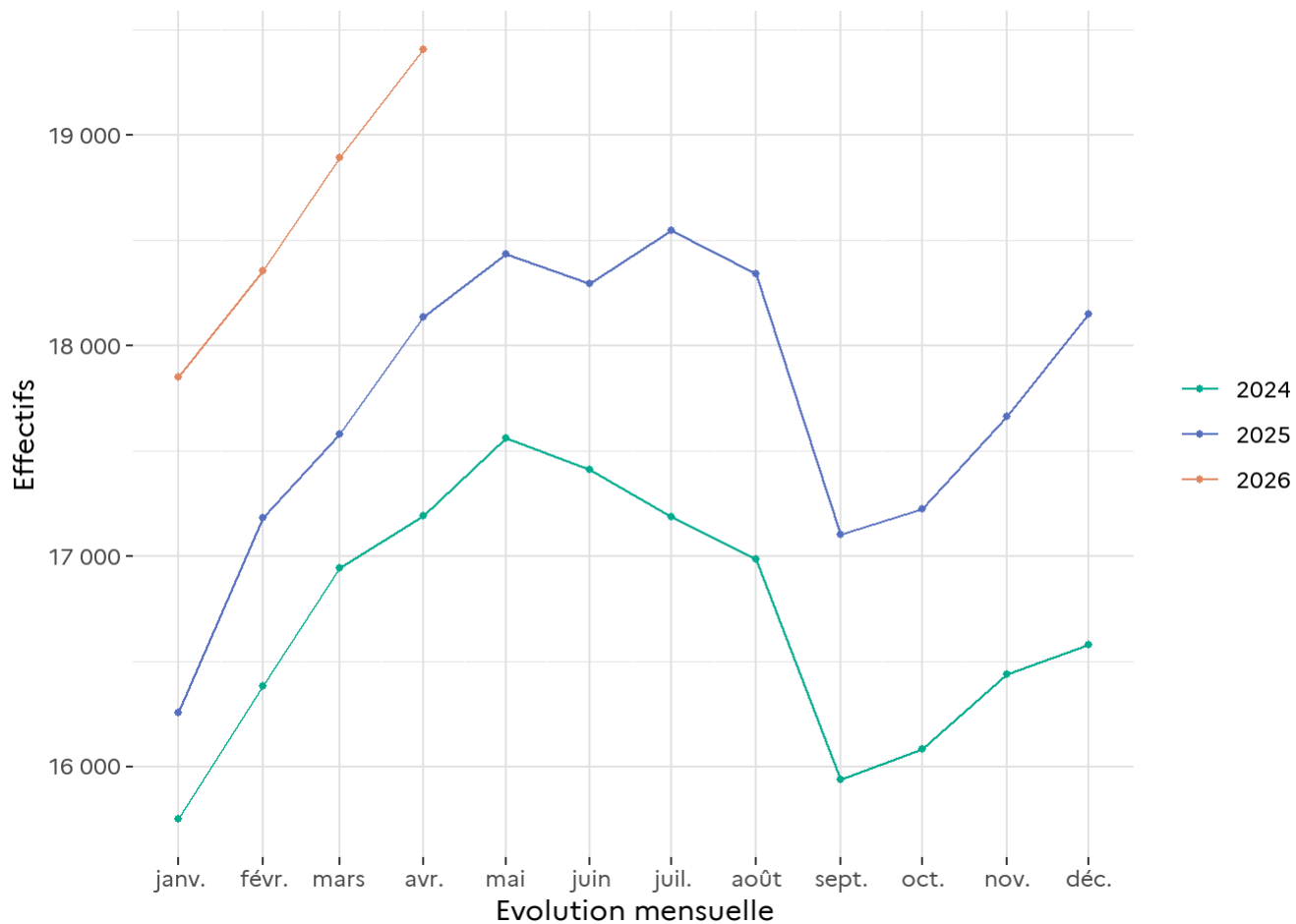


Tableau 6 : Effectifs des personnes écrouées détenues et densité carcérale

Effectifs actualisés au : 1^{er} avril 2026

Champ : Métropole et Outre-Mer

Sources :

- Effectifs écroués : GENESIS / Traitement : DGAP-SSER
- Places opérationnelles : Ministère de la Justice / DGAP / EMS / EMS2 - Fichier des places opérationnelles

Niveau	Capacité norme circulaire	Capacité opérationnelle	Ecroués détenus	Densité carcérale
Métropole	59 642	58 641	81 166	138,4 %
Outre-Mer	4 739	4 712	6 979	148,1 %
Total France entière	64 381	63 353	88 145	139,1 %

Capacité norme circulaire : la circulaire A.P. 88.05G du 17 mai 1988 définit le mode de calcul de la capacité des établissements pénitentiaires.

Capacité opérationnelle : correspond au nombre de places effectivement disponibles dans les établissements pénitentiaires.

Densité carcérale : ce ratio s'obtient en rapportant le nombre de détenus à la capacité opérationnelle.

Tableau 7 : Répartition des personnes écrouées par Direction Interrégionale

Effectifs actualisés au : 1^{er} avril 2026

Champ : Métropole et Outre-Mer

Source : GENESIS / Traitement : DGAP-SSER

Direction Interrégionale	Ecroués détenus	Ecroués non détenus	Total écroués
DISP BORDEAUX	7 049	1 474	8 523
DISP DIJON	5 497	1 309	6 806
DISP LILLE	8 340	1 613	9 953
DISP LYON	8 660	2 536	11 196
DISP MARSEILLE	10 075	2 133	12 208
DISP PARIS	16 724	3 108	19 832
DISP RENNES	10 222	2 397	12 619
DISP STRASBOURG	7 230	1 555	8 785
DISP TOULOUSE	7 369	1 998	9 367
<i>Total Métropole</i>	81 166	18 123	99 289
DSPOM	6 979	1 283	8 262
Total France entière	88 145	19 406	107 551

Tableau 8 : Répartition des personnes écrouées détenues par Direction Interrégionale

Effectifs actualisés au : 1^{er} avril 2026

Champ : Métropole et Outre-Mer

Sources :

- Effectifs écroués détenus : GENESIS / Traitement : DGAP-SSER
- Places opérationnelles : Ministère de la Justice / DGAP / EMS / EMS2 - Fichier des places opérationnelles

Direction Interrégionale	Capacité norme circulaire	Capacité opérationnelle	Ecroués détenus	Densité carcérale
DISP BORDEAUX	5 456	5 447	7 049	129,4 %
DISP DIJON	4 368	4 196	5 497	131,0 %
DISP LILLE	6 156	5 978	8 340	139,5 %
DISP LYON	6 084	6 049	8 660	143,2 %
DISP MARSEILLE	7 881	7 860	10 075	128,2 %
DISP PARIS	10 366	10 264	16 724	162,9 %
DISP RENNES	8 097	7 877	10 222	129,8 %
DISP STRASBOURG	6 407	6 255	7 230	115,6 %
DISP TOULOUSE	4 827	4 715	7 369	156,3 %
<i>Total Métropole</i>	<i>59 642</i>	<i>58 641</i>	<i>81 166</i>	<i>138,4 %</i>
DSPOM	4 739	4 712	6 979	148,1 %
Total France entière	64 381	63 353	88 145	139,1 %

Capacité norme circulaire : la circulaire A.P. 88.05G du 17 mai 1988 définit le mode de calcul de la capacité des établissements pénitentiaires.

Capacité opérationnelle : correspond au nombre de places effectivement disponibles dans les établissements pénitentiaires.

Densité carcérale : ce ratio s'obtient en rapportant le nombre de détenus à la capacité opérationnelle.

Tableau 9 : Répartition des personnes non détenues par Direction Interrégionale

Effectifs actualisés au : 1^{er} avril 2026

Champ : Métropole et Outre-Mer

Sources :

- GENESIS / Traitement : DGAP-SSER pour les écroués détenus
- IP Gide-GENESIS / Traitement : DGAP pour le détail DDSE et PENH

Direction Interrégionale	DDSE	PENH	Ecroués non détenus
DISP BORDEAUX	1 386	88	1 474
DISP DIJON	1 262	47	1 309
DISP LILLE	1 497	116	1 613
DISP LYON	2 385	151	2 536
DISP MARSEILLE	2 059	74	2 133
DISP PARIS	2 968	140	3 108
DISP RENNES	2 281	116	2 397
DISP STRASBOURG	1 467	88	1 555
DISP TOULOUSE	1 881	117	1 998
<i>Total Métropole</i>	17 186	937	18 123
DSPOM	1 234	49	1 283
Total France entière	18 420	986	19 406

Sont pris en compte à la fois les DDSE et PENH dans le cadre d'un aménagement de peine et ceux dans le cadre d'une libération sous contrainte.

Tableau 10 : Densité carcérale selon le type d'établissement par Direction Interrégionale

Effectifs actualisés au : 1^{er} avril 2026

Champ : Métropole et Outre-Mer

Sources :

- Effectifs écroués détenus : GENESIS / Traitement : DGAP-SSER
- Places opérationnelles : Ministère de la Justice / DGAP / EMS / EMS2 - Fichier des places opérationnelles

Direction Interrégionale	MA/QMA (1)	EPM/QM	Etablissements pour peine	Densité totale
DISP BORDEAUX	175,3 %	88,4 %	95,3 %	129,4 %
DISP DIJON	172,5 %	55,6 %	95,0 %	131,0 %
DISP LILLE	171,6 %	61,1 %	99,8 %	139,5 %
DISP LYON	171,8 %	78,6 %	93,5 %	143,2 %
DISP MARSEILLE	148,1 %	88,5 %	94,8 %	128,2 %
DISP PARIS	187,2 %	73,5 %	102,1 %	162,9 %
DISP RENNES	160,4 %	69,4 %	97,1 %	129,8 %
DISP STRASBOURG	135,5 %	70,1 %	96,1 %	115,6 %
DISP TOULOUSE	203,3 %	86,7 %	95,0 %	156,3 %
Total Métropole	169,7 %	74,8 %	96,6 %	138,4 %
DSPOM	193,9 %	42,3 %	117,3 %	148,1 %
Total France entière	171,1 %	70,6 %	98,6 %	139,1 %

¹ hors places mineurs

Tableau 11 : Densité carcérale selon le type d'établissement ou quartier

Effectifs actualisés au : 1^{er} avril 2026

Champ : Métropole et Outre-Mer

Sources :

- Effectifs écroués détenus : GENESIS / Traitement : DGAP-SSER
- Places opérationnelles : Ministère de la Justice / DGAP / EMS / EMS2 - Fichier des places opérationnelles

Type d'établissement ou quartier	Ecroués détenus	Capacité opérationnelle	Densité carcérale
CD/QCD	20 568	20 627	99,7 %
CNE	152	176	86,4 %
CSL/QSL	1 698	1 659	102,4 %
EPM/QM	783	1 109	70,6 %
EPSN	56	84	66,7 %
MA/QMA (1)	61 341	35 855	171,1 %
MC/QMC	1 709	1 815	94,2 %
SAS	1 838	2 028	90,6 %
Total France entière	88 145	63 353	139,1 %

¹ hors places mineurs

Capacité opérationnelle : correspond au nombre de places effectivement disponibles dans les établissements pénitentiaires.

Densité carcérale : ce ratio s'obtient en rapportant le nombre de détenus à la capacité opérationnelle.

Tableau 12 : Répartition des personnes détenues selon la catégorie pénale

Effectifs actualisés au : 1^{er} avril 2026

Champ : Métropole et Outre-Mer

Source : GENESIS / Traitement : DGAP-SSER

	Métropole	Outre-Mer	Total France entière
Femmes PR	966	76	1 042
Hommes PR	20 220	1 720	21 940
<i>Total PR</i>	<i>21 186</i>	<i>1 796</i>	<i>22 982</i>
Femmes CO et CP	1 828	161	1 989
Hommes CO et CP	58 152	5 022	63 174
<i>Total CO et CP</i>	<i>59 980</i>	<i>5 183</i>	<i>65 163</i>
Femmes	2 794	237	3 031
Hommes	78 372	6 742	85 114
Total détenus	81 166	6 979	88 145

Tableau 13 : Répartition des personnes détenues selon la catégorie pénale et par Direction Interrégionale

Effectifs actualisés au : 1^{er} avril 2026

Champ : Métropole et Outre-Mer

Source : GENESIS / Traitement : DGAP-SSER

Direction Interrégionale	Prévenus	Condamnés-prévenus	Condamnés	Détenus	Taux de prévenus (%)
DISP BORDEAUX	1 595	268	5 186	7 049	22,6 %
DISP DIJON	1 199	229	4 069	5 497	21,8 %
DISP LILLE	2 186	422	5 732	8 340	26,2 %
DISP LYON	2 190	484	5 986	8 660	25,3 %
DISP MARSEILLE	2 639	584	6 852	10 075	26,2 %
DISP PARIS	5 869	899	9 956	16 724	35,1 %
DISP RENNES	2 141	463	7 618	10 222	20,9 %
DISP STRASBOURG	1 569	367	5 294	7 230	21,7 %
DISP TOULOUSE	1 798	357	5 214	7 369	24,4 %
<i>Total Métropole</i>	<i>21 186</i>	<i>4 073</i>	<i>55 907</i>	<i>81 166</i>	<i>26,1 %</i>
DSPOM	1 796	277	4 906	6 979	25,7 %
Total France entière	22 982	4 350	60 813	88 145	26,1 %

Tableau 14 : Répartition des personnes détenues par établissement - Direction Interrégionale de Bordeaux

Effectifs actualisés au : 1^{er} avril 2026

Champ : Direction Interrégionale de Bordeaux

Sources :

- Effectifs écroués détenus : GENESIS / Traitement : DGAP-SSER, IP Gide-GENESIS / Traitement : DGAP pour le détail par quartier
- Places opérationnelles : Ministère de la Justice / DGAP / EMS / EMS2 - Fichier des places opérationnelles

Etablissement	Quartier (1)	Capacité norme circulaire	Capacité opérationnelle	Ecroués détenus	Densité carcérale
CD BEDENAC	CD/QCD	194	194	188	96,9 %
CD EYSSES	CD/QCD	289	289	285	98,6 %
CD MAUZAC	CD/QCD	369	367	364	99,2 %
CD NEUVIC SUR L ISLE	CD/QCD	397	397	389	98,0 %
CD UZERCHE	CD/QCD	581	581	572	98,5 %
CP MONT DE MARSAN	CD/QCD	354	354	328	92,7 %
CP POITIERS VIVONNE	CD/QCD	271	271	261	96,3 %
Total	CD/QCD	2 455	2 453	2 387	97,3 %
CP MONT DE MARSAN	CSL/QSL	16	14	13	92,9 %
CP POITIERS VIVONNE	CSL/QSL	30	30	18	60,0 %
Total	CSL/QSL	46	44	31	70,5 %
CP BORDEAUX GRADIGNAN	MA/QMA	551	551	1 080	196,0 %
CP MONT DE MARSAN	MA/QMA	367	367	565	154,0 %
CP POITIERS VIVONNE	MA/QMA	305	305	601	197,0 %
MA AGEN	MA/QMA	143	143	225	157,3 %
MA ANGOULEME	MA/QMA	236	236	308	130,5 %
MA BAYONNE	MA/QMA	75	75	161	214,7 %
MA GUERET	MA/QMA	32	32	53	165,6 %
MA LIMOGES	MA/QMA	83	83	185	222,9 %
MA NIORT	MA/QMA	66	66	123	186,4 %
MA PAU	MA/QMA	242	242	278	114,9 %
MA PERIGUEUX	MA/QMA	99	99	186	187,9 %
MA ROCHEFORT	MA/QMA	52	52	126	242,3 %
MA SAINTES	MA/QMA	79	74	139	187,8 %
MA TULLE	MA/QMA	47	47	90	191,5 %

Etablissement	Quartier (1)	Capacité norme circulaire	Capacité opérationnelle	Ecroués détenus	Densité carcérale
<i>Total</i>	<i>MA/QMA</i>	<i>2 377</i>	<i>2 372</i>	<i>4 120</i>	<i>173,7 %</i>
MC ST MARTIN DE RE	MC/QMC	458	458	387	84,5 %
<i>Total</i>	<i>MC/QMC</i>	<i>458</i>	<i>458</i>	<i>387</i>	<i>84,5 %</i>
CP BORDEAUX GRADIGNAN	SAS	82	82	86	104,9 %
CP POITIERS VIVONNE	SAS	38	38	38	100,0 %
<i>Total</i>	<i>SAS</i>	<i>120</i>	<i>120</i>	<i>124</i>	<i>103,3 %</i>
Direction Interrégionale	Total	5 456	5 447	7 049	129,4 %

¹ Seuls les quartiers administratifs sont ici référencés : les places femmes et mineurs sont ainsi comptabilisées dans les quartiers QMA, QCD, QSL, SAS ou QMC.

Capacité norme circulaire : la circulaire A.P. 88.05G du 17 mai 1988 définit le mode de calcul de la capacité des établissements pénitentiaires.

Capacité opérationnelle : correspond au nombre de places effectivement disponibles dans les établissements pénitentiaires.

Densité carcérale : ce ratio s'obtient en rapportant le nombre de détenus à la capacité opérationnelle.

Tableau 15 : Répartition des personnes détenues par établissement - Direction Interrégionale de Dijon

Effectifs actualisés au : 1^{er} avril 2026

Champ : Direction Interrégionale de Dijon

Sources :

- Effectifs écroués détenus : GENESIS / Traitement : DGAP-SSER, IP Gide-GENESIS / Traitement : DGAP pour le détail par quartier
- Places opérationnelles : Ministère de la Justice / DGAP / EMS / EMS2 - Fichier des places opérationnelles

Etablissement	Quartier (1)	Capacité norme circulaire	Capacité opérationnelle	Ecroués détenus	Densité carcérale
CD CHATEAUDUN	CD/QCD	582	582	586	100,7 %
CD JOUX LA VILLE	CD/QCD	602	602	589	97,8 %
CP CHATEAUROUX	CD/QCD	270	258	255	98,8 %
CP ORLEANS SARAN	CD/QCD	217	212	196	92,5 %
CP VARENNES LE GRAND	CD/QCD	191	191	186	97,4 %
Total	CD/QCD	1 862	1 845	1 812	98,2 %
CP ORLEANS SARAN	CSL/QSL	60	60	44	73,3 %
CSL BESANCON	CSL/QSL	25	25	19	76,0 %
CSL MONTARGIS	CSL/QSL	20	20	9	45,0 %
Total	CSL/QSL	105	105	72	68,6 %
CP CHATEAUROUX	MA/QMA	105	105	169	161,0 %
CP ORLEANS SARAN	MA/QMA	538	538	818	152,0 %
CP VARENNES LE GRAND	MA/QMA	209	207	383	185,0 %
MA AUXERRE	MA/QMA	101	101	215	212,9 %
MA BELFORT	MA/QMA	32	0	0	-
MA BESANCON	MA/QMA	276	276	454	164,5 %
MA BLOIS	MA/QMA	114	114	196	171,9 %
MA BOURGES	MA/QMA	115	115	203	176,5 %
MA DIJON	MA/QMA	185	185	327	176,8 %
MA LONS LE SAUNIER	MA/QMA	39	39	70	179,5 %
MA MONTBELIARD	MA/QMA	41	41	65	158,5 %
MA NEVERS	MA/QMA	117	116	161	138,8 %
MA TOURS	MA/QMA	144	143	293	204,9 %
MA VESOUL	MA/QMA	50	50	87	174,0 %

Etablissement	Quartier (1)	Capacité norme circulaire	Capacité opérationnelle	Ecroués détenus	Densité carcérale
<i>Total</i>	<i>MA/QMA</i>	<i>2 066</i>	<i>2 030</i>	<i>3 441</i>	<i>169,5 %</i>
MC ST MAUR	MC/QMC	335	216	172	79,6 %
<i>Total</i>	<i>MC/QMC</i>	<i>335</i>	<i>216</i>	<i>172</i>	<i>79,6 %</i>
Direction Interrégionale	Total	4 368	4 196	5 497	131,0 %

¹ Seuls les quartiers administratifs sont ici référencés : les places femmes et mineurs sont ainsi comptabilisées dans les quartiers QMA, QCD, QSL, SAS ou QMC.

Capacité norme circulaire : la circulaire A.P. 88.05G du 17 mai 1988 définit le mode de calcul de la capacité des établissements pénitentiaires.

Capacité opérationnelle : correspond au nombre de places effectivement disponibles dans les établissements pénitentiaires.

Densité carcérale : ce ratio s'obtient en rapportant le nombre de détenus à la capacité opérationnelle.

Tableau 16 : Répartition des personnes détenues par établissement - Direction Interrégionale de Lille

Effectifs actualisés au : 1^{er} avril 2026

Champ : Direction Interrégionale de Lille

Sources :

- Effectifs écroués détenus : GENESIS / Traitement : DGAP-SSER, IP Gide-GENESIS / Traitement : DGAP pour le détail par quartier
- Places opérationnelles : Ministère de la Justice / DGAP / EMS / EMS2 - Fichier des places opérationnelles

Etablissement	Quartier (1)	Capacité norme circulaire	Capacité opérationnelle	Ecroués détenus	Densité carcérale
CD BAPAUME	CD/QCD	592	592	568	95,9 %
CP CHATEAU THIERRY	CD/QCD	12	12	10	83,3 %
CP LAON	CD/QCD	199	198	195	98,5 %
CP LIANCOURT	CD/QCD	593	593	575	97,0 %
CP LILLE ANNOEULLIN	CD/QCD	209	209	230	110,0 %
CP LONGUENESSE	CD/QCD	399	399	387	97,0 %
CP MAUBEUGE	CD/QCD	198	198	193	97,5 %
<i>Total</i>	<i>CD/QCD</i>	<i>2 202</i>	<i>2 201</i>	<i>2 158</i>	<i>98,0 %</i>
CP LILLE LOOS SEQUEDIN	CNE	19	19	16	84,2 %
<i>Total</i>	<i>CNE</i>	<i>19</i>	<i>19</i>	<i>16</i>	<i>84,2 %</i>
CP BEAUVAIS	CSL/QSL	30	30	26	86,7 %
CP LILLE LOOS SEQUEDIN	CSL/QSL	54	35	37	105,7 %
CP LONGUENESSE	CSL/QSL	50	50	28	56,0 %
<i>Total</i>	<i>CSL/QSL</i>	<i>134</i>	<i>115</i>	<i>91</i>	<i>79,1 %</i>
EPM QUIEVRECHAIN	EPM	59	59	43	72,9 %
<i>Total</i>	<i>EPM</i>	<i>59</i>	<i>59</i>	<i>43</i>	<i>72,9 %</i>
CP BEAUVAIS	MA/QMA	586	586	772	131,7 %
CP LAON	MA/QMA	189	189	367	194,2 %
CP LIANCOURT	MA/QMA	20	19	9	47,4 %
CP LILLE ANNOEULLIN	MA/QMA	429	429	740	172,5 %
CP LILLE LOOS SEQUEDIN	MA/QMA	581	581	1 005	173,0 %
CP LONGUENESSE	MA/QMA	193	193	334	173,1 %

Etablissement	Quartier (1)	Capacité norme circulaire	Capacité opérationnelle	Ecroués détenus	Densité carcérale
CP MAUBEUGE	MA/QMA	200	200	277	138,5 %
MA AMIENS	MA/QMA	268	268	604	225,4 %
MA ARRAS	MA/QMA	205	193	244	126,4 %
MA BETHUNE	MA/QMA	180	177	401	226,6 %
MA DOUAI	MA/QMA	383	267	524	196,3 %
MA DUNKERQUE	MA/QMA	105	105	148	141,0 %
MA VALENCIENNES	MA/QMA	212	212	377	177,8 %
<i>Total</i>	<i>MA/QMA</i>	<i>3 551</i>	<i>3 419</i>	<i>5 802</i>	<i>169,7 %</i>
CP CHATEAU THIERRY	MC/QMC	101	75	53	70,7 %
CP VENDIN LE VIEIL	MC/QMC	0	0	101	Inf
<i>Total</i>	<i>MC/QMC</i>	<i>101</i>	<i>75</i>	<i>154</i>	<i>205,3 %</i>
CP LONGUENESSE	SAS	90	90	76	84,4 %
<i>Total</i>	<i>SAS</i>	<i>90</i>	<i>90</i>	<i>76</i>	<i>84,4 %</i>
Direction Interrégionale	Total	6 156	5 978	8 340	139,5 %

¹ Seuls les quartiers administratifs sont ici référencés : les places femmes et mineurs sont ainsi comptabilisées dans les quartiers QMA, QCD, QSL, SAS ou QMC.

Capacité norme circulaire : la circulaire A.P. 88.05G du 17 mai 1988 définit le mode de calcul de la capacité des établissements pénitentiaires.

Capacité opérationnelle : correspond au nombre de places effectivement disponibles dans les établissements pénitentiaires.

Densité carcérale : ce ratio s'obtient en rapportant le nombre de détenus à la capacité opérationnelle.

Tableau 17 : Répartition des personnes détenues par établissement - Direction Interrégionale de Lyon

Effectifs actualisés au : 1^{er} avril 2026

Champ : Direction Interrégionale de Lyon

Sources :

- Effectifs écroués détenus : GENESIS / Traitement : DGAP-SSER, IP Gide-GENESIS / Traitement : DGAP pour le détail par quartier
- Places opérationnelles : Ministère de la Justice / DGAP / EMS / EMS2 - Fichier des places opérationnelles

Etablissement	Quartier (1)	Capacité norme circulaire	Capacité opérationnelle	Ecroués détenus	Densité carcérale
CD ROANNE	CD/QCD	577	577	576	99,8 %
CP AITON	CD/QCD	200	200	195	97,5 %
CP BOURG EN BRESSE	CD/QCD	300	300	289	96,3 %
CP RIOM	CD/QCD	164	164	154	93,9 %
CP ST QUENTIN FALLAVIER	CD/QCD	193	193	182	94,3 %
Total	CD/QCD	1 434	1 434	1 396	97,4 %
CP BOURG EN BRESSE	CSL/QSL	40	40	32	80,0 %
CP GRENOBLE VARCES	CSL/QSL	34	34	40	117,6 %
CP RIOM	CSL/QSL	20	20	16	80,0 %
CP ST ETIENNE LA TALAUDIÈRE	CSL/QSL	40	40	35	87,5 %
CP VILLEFRANCHE SUR SAONE	CSL/QSL	39	39	19	48,7 %
CSL LYON	CSL/QSL	116	116	113	97,4 %
Total	CSL/QSL	289	289	255	88,2 %
EPM RHONE	EPM	59	59	53	89,8 %
Total	EPM	59	59	53	89,8 %
CP AITON	MA/QMA	219	219	371	169,4 %
CP BOURG EN BRESSE	MA/QMA	351	351	529	150,7 %
CP GRENOBLE VARCES	MA/QMA	232	224	438	195,5 %
CP MOULINS YZEURE	MA/QMA	146	146	276	189,0 %
CP RIOM	MA/QMA	384	384	580	151,0 %
CP ST ETIENNE LA TALAUDIÈRE	MA/QMA	287	263	468	177,9 %
CP ST QUENTIN FALLAVIER	MA/QMA	239	239	466	195,0 %
CP VALENCE	MA/QMA	344	344	556	161,6 %

Etablissement	Quartier (1)	Capacité norme circulaire	Capacité opérationnelle	Ecroués détenus	Densité carcérale
CP VILLEFRANCHE SUR SAONE	MA/QMA	599	599	907	151,4 %
MA AURILLAC	MA/QMA	72	72	91	126,4 %
MA BONNEVILLE	MA/QMA	187	187	301	161,0 %
MA CHAMBERY	MA/QMA	93	90	169	187,8 %
MA LE PUY EN VELAY	MA/QMA	36	36	87	241,7 %
MA LYON CORBAS	MA/QMA	678	678	1 311	193,4 %
MA MONTLUCON	MA/QMA	22	22	38	172,7 %
MA PRIVAS	MA/QMA	57	57	78	136,8 %
<i>Total</i>	<i>MA/QMA</i>	<i>3 946</i>	<i>3 911</i>	<i>6 666</i>	<i>170,4 %</i>
CP MOULINS YZEURE	MC/QMC	122	122	110	90,2 %
CP VALENCE	MC/QMC	114	114	80	70,2 %
<i>Total</i>	<i>MC/QMC</i>	<i>236</i>	<i>236</i>	<i>190</i>	<i>80,5 %</i>
CP VALENCE	SAS	120	120	100	83,3 %
<i>Total</i>	<i>SAS</i>	<i>120</i>	<i>120</i>	<i>100</i>	<i>83,3 %</i>
Direction Interrégionale	Total	6 084	6 049	8 660	143,2 %

¹ Seuls les quartiers administratifs sont ici référencés : les places femmes et mineurs sont ainsi comptabilisées dans les quartiers QMA, QCD, QSL, SAS ou QMC.

Capacité norme circulaire : la circulaire A.P. 88.05G du 17 mai 1988 définit le mode de calcul de la capacité des établissements pénitentiaires.

Capacité opérationnelle : correspond au nombre de places effectivement disponibles dans les établissements pénitentiaires.

Densité carcérale : ce ratio s'obtient en rapportant le nombre de détenus à la capacité opérationnelle.

Tableau 18 : Répartition des personnes détenues par établissement - Direction Interrégionale de Marseille

Effectifs actualisés au : 1^{er} avril 2026

Champ : Direction Interrégionale de Marseille

Sources :

- Effectifs écroués détenus : GENESIS / Traitement : DGAP-SSER, IP Gide-GENESIS / Traitement : DGAP pour le détail par quartier
- Places opérationnelles : Ministère de la Justice / DGAP / EMS / EMS2 - Fichier des places opérationnelles

Etablissement	Quartier (1)	Capacité norme circulaire	Capacité opérationnelle	Ecroués détenus	Densité carcérale
CD CASABIANDA	CD/QCD	194	194	146	75,3 %
CD SALON DE PROVENCE	CD/QCD	650	650	631	97,1 %
CD TARASCON	CD/QCD	650	650	640	98,5 %
CP AVIGNON LE PONTET	CD/QCD	180	180	173	96,1 %
CP BORGIO	CD/QCD	48	48	48	100,0 %
CP MARSEILLE	CD/QCD	60	60	48	80,0 %
CP TOULON LA FARLEDE	CD/QCD	191	191	186	97,4 %
Total	CD/QCD	1 973	1 973	1 872	94,9 %
CP AIX LUYNES	CNE	52	50	46	92,0 %
Total	CNE	52	50	46	92,0 %
CP AIX LUYNES	CSL/QSL	31	31	41	132,3 %
CP AVIGNON LE PONTET	CSL/QSL	51	51	57	111,8 %
CP TOULON LA FARLEDE	CSL/QSL	41	41	42	102,4 %
Total	CSL/QSL	123	123	140	113,8 %
EPM MARSEILLE	EPM	59	40	38	95,0 %
Total	EPM	59	40	38	95,0 %
CP AIX LUYNES	MA/QMA	1 233	1 233	2 076	168,4 %
CP AVIGNON LE PONTET	MA/QMA	394	394	706	179,2 %
CP BORGIO	MA/QMA	193	193	287	148,7 %
CP MARSEILLE	MA/QMA	1 253	1 253	1 474	117,6 %
CP TOULON LA FARLEDE	MA/QMA	394	394	589	149,5 %

Etablissement	Quartier (1)	Capacité norme circulaire	Capacité opérationnelle	Ecroués détenus	Densité carcérale
MA AJACCIO	MA/QMA	53	53	86	162,3 %
MA DIGNE LES BAINS	MA/QMA	35	35	38	108,6 %
MA DRAGUIGNAN	MA/QMA	504	504	660	131,0 %
MA GAP	MA/QMA	38	38	41	107,9 %
MA GRASSE	MA/QMA	574	574	757	131,9 %
MA NICE	MA/QMA	355	355	674	189,9 %
<i>Total</i>	<i>MA/QMA</i>	<i>5 026</i>	<i>5 026</i>	<i>7 388</i>	<i>147,0 %</i>
MC ARLES	MC/QMC	160	160	141	88,1 %
<i>Total</i>	<i>MC/QMC</i>	<i>160</i>	<i>160</i>	<i>141</i>	<i>88,1 %</i>
CP AIX LUYNES	SAS	51	51	39	76,5 %
CP AVIGNON LE PONTET	SAS	120	120	117	97,5 %
CP MARSEILLE	SAS	137	137	117	85,4 %
CP TOULON LA FARLEDE	SAS	180	180	177	98,3 %
<i>Total</i>	<i>SAS</i>	<i>488</i>	<i>488</i>	<i>450</i>	<i>92,2 %</i>
Direction Interrégionale	Total	7 881	7 860	10 075	128,2 %

¹ Seuls les quartiers administratifs sont ici référencés : les places femmes et mineurs sont ainsi comptabilisées dans les quartiers QMA, QCD, QSL, SAS ou QMC.

Capacité norme circulaire : la circulaire A.P. 88.05G du 17 mai 1988 définit le mode de calcul de la capacité des établissements pénitentiaires.

Capacité opérationnelle : correspond au nombre de places effectivement disponibles dans les établissements pénitentiaires.

Densité carcérale : ce ratio s'obtient en rapportant le nombre de détenus à la capacité opérationnelle.

Tableau 19 : Répartition des personnes détenues par établissement - Direction Interrégionale de Paris

Effectifs actualisés au : 1^{er} avril 2026

Champ : Direction Interrégionale de Paris

Sources :

- Effectifs écroués détenus : GENESIS / Traitement : DGAP-SSER, IP Gide-GENESIS / Traitement : DGAP pour le détail par quartier
- Places opérationnelles : Ministère de la Justice / DGAP / EMS / EMS2 - Fichier des places opérationnelles

Etablissement	Quartier (1)	Capacité norme circulaire	Capacité opérationnelle	Ecroués détenus	Densité carcérale
CD MELUN	CD/QCD	301	301	294	97,7 %
CP MEAUX CHAUCONIN NEUFMONTIERS	CD/QCD	191	191	184	96,3 %
CP SUD FRANCILIEN	CD/QCD	709	709	671	94,6 %
<i>Total</i>	<i>CD/QCD</i>	<i>1 201</i>	<i>1 201</i>	<i>1 149</i>	<i>95,7 %</i>
CP FRESNES	CNE	55	55	47	85,5 %
CP SUD FRANCILIEN	CNE	52	52	43	82,7 %
<i>Total</i>	<i>CNE</i>	<i>107</i>	<i>107</i>	<i>90</i>	<i>84,1 %</i>
CP BOIS D ARCY	CSL/QSL	61	61	41	67,2 %
CP FRESNES - Villejuif	CSL/QSL	84	84	157	186,9 %
CP NANTERRE	CSL/QSL	92	92	117	127,2 %
CP PARIS LA SANTE	CSL/QSL	100	100	135	135,0 %
CSL CORBEIL ESSONNES	CSL/QSL	80	80	83	103,8 %
CSL GAGNY	CSL/QSL	49	49	90	183,7 %
CSL MELUN	CSL/QSL	44	44	44	100,0 %
<i>Total</i>	<i>CSL/QSL</i>	<i>510</i>	<i>510</i>	<i>667</i>	<i>130,8 %</i>
EPM PORCHEVILLE	EPM	59	59	47	79,7 %
<i>Total</i>	<i>EPM</i>	<i>59</i>	<i>59</i>	<i>47</i>	<i>79,7 %</i>
CP FRESNES	EPSN	84	84	56	66,7 %
<i>Total</i>	<i>EPSN</i>	<i>84</i>	<i>84</i>	<i>56</i>	<i>66,7 %</i>
CP BOIS D ARCY	MA/QMA	501	472	1 001	212,1 %
CP FLEURY MEROGIS	MA/QMA	2 824	2 820	4 855	172,2 %
CP FRESNES	MA/QMA	1 338	1 338	2 308	172,5 %
CP MEAUX CHAUCONIN NEUFMONTIERS	MA/QMA	400	400	813	203,3 %
CP NANTERRE	MA/QMA	597	597	1 240	207,7 %

Etablissement	Quartier (1)	Capacité norme circulaire	Capacité opérationnelle	Ecroués détenus	Densité carcérale
CP OSNY PONTOISE	MA/QMA	570	570	1 141	200,2 %
CP PARIS LA SANTE	MA/QMA	657	657	1 266	192,7 %
CP SEINE SAINT DENIS	MA/QMA	583	583	1 237	212,2 %
CP SUD FRANCILIEN	MA/QMA	11	11	0	0,0 %
MA VERSAILLES	MA/QMA	135	135	138	102,2 %
<i>Total</i>	<i>MA/QMA</i>	<i>7 616</i>	<i>7 583</i>	<i>13 999</i>	<i>184,6 %</i>
CP SUD FRANCILIEN	MC/QMC	28	0	0	-
MC POISSY	MC/QMC	281	240	236	98,3 %
<i>Total</i>	<i>MC/QMC</i>	<i>309</i>	<i>240</i>	<i>236</i>	<i>98,3 %</i>
CP MEAUX CHAUCONIN NEUFMONTIERS	SAS	180	180	158	87,8 %
CP OSNY PONTOISE	SAS	180	180	193	107,2 %
CP SEINE SAINT DENIS	SAS	120	120	129	107,5 %
<i>Total</i>	<i>SAS</i>	<i>480</i>	<i>480</i>	<i>480</i>	<i>100,0 %</i>
Direction Interrégionale	Total	10 366	10 264	16 724	162,9 %

¹ Seuls les quartiers administratifs sont ici référencés : les places femmes et mineurs sont ainsi comptabilisées dans les quartiers QMA, QCD, QSL, SAS ou QMC.

Capacité norme circulaire : la circulaire A.P. 88.05G du 17 mai 1988 définit le mode de calcul de la capacité des établissements pénitentiaires.

Capacité opérationnelle : correspond au nombre de places effectivement disponibles dans les établissements pénitentiaires.

Densité carcérale : ce ratio s'obtient en rapportant le nombre de détenus à la capacité opérationnelle.

Tableau 20 : Répartition des personnes détenues par établissement - Direction Interrégionale de Rennes (personnes détenues hors QLCO)

Effectifs actualisés au : 1^{er} avril 2026

Champ : Direction Interrégionale de Rennes

Sources :

- Effectifs écroués détenus : GENESIS / Traitement : DGAP-SSER, IP Gide-GENESIS / Traitement : DGAP pour le détail par quartier
- Places opérationnelles : Ministère de la Justice / DGAP / EMS / EMS2 - Fichier des places opérationnelles

Etablissement	Quartier (1)	Capacité norme circulaire	Capacité opérationnelle	Ecroués détenus	Densité carcérale
CD ARGENTAN	CD/QCD	638	638	618	96,9 %
CD VAL DE REUIL	CD/QCD	837	831	801	96,4 %
CP CAEN	CD/QCD	434	425	411	96,7 %
CP LE HAVRE	CD/QCD	391	391	387	99,0 %
CP LORIENT	CD/QCD	40	40	40	100,0 %
CP NANTES	CD/QCD	524	524	492	93,9 %
CP RENNES	CD/QCD	231	174	172	98,9 %
CP RENNES VEZIN	CD/QCD	209	209	196	93,8 %
<i>Total</i>	<i>CD/QCD</i>	<i>3 304</i>	<i>3 232</i>	<i>3 117</i>	<i>96,4 %</i>
CP NANTES	CSL/QSL	60	60	61	101,7 %
CP RENNES VEZIN	CSL/QSL	26	26	18	69,2 %
<i>Total</i>	<i>CSL/QSL</i>	<i>86</i>	<i>86</i>	<i>79</i>	<i>91,9 %</i>
EPM ORVAULT	EPM	59	58	44	75,9 %
<i>Total</i>	<i>EPM</i>	<i>59</i>	<i>58</i>	<i>44</i>	<i>75,9 %</i>
CP CAEN	MA/QMA	6	6	NC	NC
CP CAEN IFS	MA/QMA	551	551	713	129,4 %
CP LE HAVRE	MA/QMA	297	297	378	127,3 %
CP LE MANS LES CROISSETTES	MA/QMA	399	399	647	162,2 %
CP LORIENT	MA/QMA	187	187	327	174,9 %
CP NANTES	MA/QMA	508	508	962	189,4 %
CP RENNES	MA/QMA	35	35	62	177,1 %
CP RENNES VEZIN	MA/QMA	477	477	799	167,5 %
MA ANGERS	MA/QMA	266	266	501	188,3 %
MA BREST	MA/QMA	254	254	476	187,4 %
MA CHERBOURG	MA/QMA	46	46	58	126,1 %

Etablissement	Quartier (1)	Capacité norme circulaire	Capacité opérationnelle	Ecroués détenus	Densité carcérale
MA COUTANCES	MA/QMA	48	48	74	154,2 %
MA EVREUX	MA/QMA	162	162	330	203,7 %
MA FONTENAY LE COMTE	MA/QMA	39	39	88	225,6 %
MA LA ROCHE SUR YON	MA/QMA	39	17	NC	NC
MA LAVAL	MA/QMA	71	56	96	171,4 %
MA ROUEN	MA/QMA	687	577	617	106,9 %
MA ST BRIEUC	MA/QMA	85	85	193	227,1 %
MA ST MALO	MA/QMA	82	82	137	167,1 %
MA VANNES	MA/QMA	51	51	100	196,1 %
<i>Total</i>	<i>MA/QMA</i>	<i>4 290</i>	<i>4 143</i>	<i>6 606</i>	<i>159,4 %</i>
CP ALENCON CONDE SUR SARTHE	MC/QMC	68	68	69	101,5 %
<i>Total</i>	<i>MC/QMC</i>	<i>68</i>	<i>68</i>	<i>104</i>	<i>152,9 %</i>
CP CAEN IFS	SAS	140	140	124	88,6 %
CP LE MANS LES CROISSETTES	SAS	90	90	89	98,9 %
CP NANTES	SAS	60	60	59	98,3 %
<i>Total</i>	<i>SAS</i>	<i>290</i>	<i>290</i>	<i>272</i>	<i>93,8 %</i>
Direction Interrégionale	Total	8 097	7 877	10 222	129,8 %

¹ Seuls les quartiers administratifs sont ici référencés : les places femmes et mineurs sont ainsi comptabilisées dans les quartiers QMA, QCD, QSL, SAS ou QMC.

Capacité norme circulaire : la circulaire A.P. 88.05G du 17 mai 1988 définit le mode de calcul de la capacité des établissements pénitentiaires.

Capacité opérationnelle : correspond au nombre de places effectivement disponibles dans les établissements pénitentiaires.

Densité carcérale : ce ratio s'obtient en rapportant le nombre de détenus à la capacité opérationnelle.

Tableau 21 : Répartition des personnes détenues par établissement - Direction Interrégionale de Strasbourg

Effectifs actualisés au : 1^{er} avril 2026

Champ : Direction Interrégionale de Strasbourg

Sources :

- Effectifs écroués détenus : GENESIS / Traitement : DGAP-SSER, IP Gide-GENESIS / Traitement : DGAP pour le détail par quartier
- Places opérationnelles : Ministère de la Justice / DGAP / EMS / EMS2 - Fichier des places opérationnelles

Etablissement	Quartier (1)	Capacité norme circulaire	Capacité opérationnelle	Ecroués détenus	Densité carcérale
CD ECROUVES	CD/QCD	268	268	267	99,6 %
CD MONTMEDY	CD/QCD	335	335	327	97,6 %
CD OERMINGEN	CD/QCD	268	268	259	96,6 %
CD ST MIHIEL	CD/QCD	391	391	391	100,0 %
CD TOUL	CD/QCD	427	427	407	95,3 %
CD VILLENAUXE LA GRANDE	CD/QCD	606	584	569	97,4 %
CP MULHOUSE LUTTERBACH	CD/QCD	180	180	179	99,4 %
Total	CD/QCD	2 475	2 453	2 399	97,8 %
CP METZ	CSL/QSL	47	47	69	146,8 %
CP MULHOUSE LUTTERBACH	CSL/QSL	51	51	27	52,9 %
CP TROYES LAVAU	CSL/QSL	12	12	18	150,0 %
CSL MAXEVILLE	CSL/QSL	52	52	35	67,3 %
CSL SOUFFELWEYERSHEIM	CSL/QSL	53	53	28	52,8 %
CSL VAL DE BRIEY	CSL/QSL	25	25	19	76,0 %
Total	CSL/QSL	240	240	196	81,7 %
CP METZ	MA/QMA	403	403	611	151,6 %
CP MULHOUSE LUTTERBACH	MA/QMA	350	350	594	169,7 %
CP TROYES LAVAU	MA/QMA	464	355	390	109,9 %
MA BAR LE DUC	MA/QMA	80	80	84	105,0 %
MA CHALONS EN CHAMPAGNE	MA/QMA	308	308	332	107,8 %
MA CHARLEVILLE MEZIERES	MA/QMA	55	55	57	103,6 %
MA CHAUMONT	MA/QMA	78	78	98	125,6 %

Etablissement	Quartier (1)	Capacité norme circulaire	Capacité opérationnelle	Ecroués détenus	Densité carcérale
MA EPINAL	MA/QMA	310	304	320	105,3 %
MA NANCY MAXEVILLE	MA/QMA	663	663	834	125,8 %
MA REIMS	MA/QMA	153	153	177	115,7 %
MA SARREGUEMINES	MA/QMA	71	71	113	159,2 %
MA STRASBOURG	MA/QMA	432	432	740	171,3 %
<i>Total</i>	<i>MA/QMA</i>	<i>3 367</i>	<i>3 252</i>	<i>4 350</i>	<i>133,8 %</i>
MC ENSISHEIM	MC/QMC	215	200	191	95,5 %
<i>Total</i>	<i>MC/QMC</i>	<i>215</i>	<i>200</i>	<i>191</i>	<i>95,5 %</i>
CP MULHOUSE LUTTERBACH	SAS	110	110	94	85,5 %
<i>Total</i>	<i>SAS</i>	<i>110</i>	<i>110</i>	<i>94</i>	<i>85,5 %</i>
Direction Interrégionale	Total	6 407	6 255	7 230	115,6 %

¹ Seuls les quartiers administratifs sont ici référencés : les places femmes et mineurs sont ainsi comptabilisées dans les quartiers QMA, QCD, QSL, SAS ou QMC.

Capacité norme circulaire : la circulaire A.P. 88.05G du 17 mai 1988 définit le mode de calcul de la capacité des établissements pénitentiaires.

Capacité opérationnelle : correspond au nombre de places effectivement disponibles dans les établissements pénitentiaires.

Densité carcérale : ce ratio s'obtient en rapportant le nombre de détenus à la capacité opérationnelle.

Tableau 22 : Répartition des personnes détenues par établissement - Direction Interrégionale de Toulouse

Effectifs actualisés au : 1^{er} avril 2026

Champ : Direction Interrégionale de Toulouse

Sources :

- Effectifs écroués détenus : GENESIS / Traitement : DGAP-SSER, IP Gide-GENESIS / Traitement : DGAP pour le détail par quartier
- Places opérationnelles : Ministère de la Justice / DGAP / EMS / EMS2 - Fichier des places opérationnelles

Etablissement	Quartier (1)	Capacité norme circulaire	Capacité opérationnelle	Ecroués détenus	Densité carcérale
CD MURET	CD/QCD	620	620	600	96,8 %
CD ST SULPICE LA POINTE	CD/QCD	99	99	NC	NC
CP BEZIERS	CD/QCD	420	420	402	95,7 %
CP LANNEMEZAN	CD/QCD	20	10	NC	NC
CP PERPIGNAN	CD/QCD	333	333	324	97,3 %
Total	CD/QCD	1 492	1 482	1 423	96,0 %
CP BEZIERS	CSL/QSL	20	20	21	105,0 %
CP TOULOUSE SEYSSES	CSL/QSL	101	52	51	98,1 %
CP VILLENEUVE LES MAGUELONE	CSL/QSL	24	24	26	108,3 %
Total	CSL/QSL	145	96	98	102,1 %
EPM LAVAUUR	EPM	59	58	51	87,9 %
Total	EPM	59	58	51	87,9 %
CP BEZIERS	MA/QMA	389	389	754	193,8 %
CP PERPIGNAN	MA/QMA	196	196	441	225,0 %
CP TOULOUSE SEYSSES	MA/QMA	580	580	1 308	225,5 %
CP VILLENEUVE LES MAGUELONE	MA/QMA	607	607	1 004	165,4 %
MA ALBI	MA/QMA	105	105	216	205,7 %
MA CARCASSONNE	MA/QMA	64	64	151	235,9 %
MA FOIX	MA/QMA	67	65	124	190,8 %
MA MENDE	MA/QMA	49	49	55	112,2 %
MA MONTAUBAN	MA/QMA	142	142	277	195,1 %
MA NIMES	MA/QMA	341	341	770	225,8 %
MA RODEZ	MA/QMA	99	99	210	212,1 %
MA TARBES	MA/QMA	70	70	156	222,9 %

Etablissement	Quartier (1)	Capacité norme circulaire	Capacité opérationnelle	Ecroués détenus	Densité carcérale
<i>Total</i>	<i>MA/QMA</i>	2 709	2 707	5 466	201,9 %
CP LANNEMEZAN	MC/QMC	212	162	134	82,7 %
<i>Total</i>	<i>MC/QMC</i>	212	162	134	82,7 %
CP TOULOUSE SEYSSES	SAS	60	60	60	100,0 %
CP VILLENEUVE LES MAGUELONE	SAS	150	150	137	91,3 %
<i>Total</i>	<i>SAS</i>	210	210	197	93,8 %
Direction Interrégionale	Total	4 827	4 715	7 369	156,3 %

¹ Seuls les quartiers administratifs sont ici référencés : les places femmes et mineurs sont ainsi comptabilisées dans les quartiers QMA, QCD, QSL, SAS ou QMC.

Capacité norme circulaire : la circulaire A.P. 88.05G du 17 mai 1988 définit le mode de calcul de la capacité des établissements pénitentiaires.

Capacité opérationnelle : correspond au nombre de places effectivement disponibles dans les établissements pénitentiaires.

Densité carcérale : ce ratio s'obtient en rapportant le nombre de détenus à la capacité opérationnelle.

Tableau 23 : Répartition des personnes détenues par établissement - Direction d'Outre-Mer

Effectifs actualisés au : 1^{er} avril 2026

Champ : Direction des Services Pénitentiaires d'Outre-Mer

Sources :

- Effectifs écroués détenus : GENESIS / Traitement : DGAP-SSER, IP Gide-GENESIS / Traitement : DGAP pour le détail par quartier
- Places opérationnelles : Ministère de la Justice / DGAP / EMS / EMS2 - Fichier des places opérationnelles

Etablissement	Quartier (1)	Capacité norme circulaire	Capacité opérationnelle	Ecroués détenus	Densité carcérale
CD KONE	CD/QCD	120	120	120	100,0 %
CD LE PORT	CD/QCD	506	506	500	98,8 %
CD TATUTU DE PAPEARI	CD/QCD	410	410	409	99,8 %
CP BAIE MAHAULT	CD/QCD	239	239	253	105,9 %
CP DUCOS	CD/QCD	368	367	393	107,1 %
CP FAAA NUUTANIA	CD/QCD	16	16	NC	NC
CP MAJICAVO	CD/QCD	114	114	351	307,9 %
CP NOUMEA	CD/QCD	218	194	280	144,3 %
CP REMIRE MONTJOLY	CD/QCD	343	343	481	140,2 %
CP ST DENIS	CD/QCD	17	17	37	217,6 %
CP ST PIERRE ET MIQUELON	CD/QCD	3	3	NC	NC
CP TAIOHAE	CD/QCD	5	5	NC	NC
CP UTUROA	CD/QCD	20	20	15	75,0 %
Total	CD/QCD	2 379	2 354	2 856	121,3 %
CP BAIE MAHAULT	CSL/QSL	40	40	35	87,5 %
CP FAAA NUUTANIA	CSL/QSL	20	20	34	170,0 %
Total	CSL/QSL	60	60	69	115,0 %
CP BAIE MAHAULT	MA/QMA	219	219	486	221,9 %
CP DUCOS	MA/QMA	373	371	750	202,2 %
CP FAAA NUUTANIA	MA/QMA	134	134	306	228,4 %
CP MAJICAVO	MA/QMA	164	164	317	193,3 %
CP MATA UTU	MA/QMA	5	5	NC	NC
CP NOUMEA	MA/QMA	196	196	265	135,2 %
CP REMIRE MONTJOLY	MA/QMA	273	273	520	190,5 %

Etablissement	Quartier (1)	Capacité norme circulaire	Capacité opérationnelle	Ecroués détenus	Densité carcérale
CP ST DENIS	MA/QMA	558	558	923	165,4 %
CP ST PIERRE ET MIQUELON	MA/QMA	4	4	NC	NC
MA BASSE TERRE	MA/QMA	140	140	248	177,1 %
MA ST PIERRE	MA/QMA	114	114	181	158,8 %
<i>Total</i>	<i>MA/QMA</i>	<i>2 180</i>	<i>2 178</i>	<i>4 009</i>	<i>184,1 %</i>
CP DUCOS	SAS	120	120	45	37,5 %
<i>Total</i>	<i>SAS</i>	<i>120</i>	<i>120</i>	<i>45</i>	<i>37,5 %</i>
Direction Interrégionale	Total	4 739	4 712	6 979	148,1 %

¹ Seuls les quartiers administratifs sont ici référencés : les places femmes et mineurs sont ainsi comptabilisées dans les quartiers QMA, QCD, QSL, SAS ou QMC.

Capacité norme circulaire : la circulaire A.P. 88.05G du 17 mai 1988 définit le mode de calcul de la capacité des établissements pénitentiaires.

Capacité opérationnelle : correspond au nombre de places effectivement disponibles dans les établissements pénitentiaires.

Densité carcérale : ce ratio s'obtient en rapportant le nombre de détenus à la capacité opérationnelle.

Tableau 24 : Etablissements ou quartiers d'établissements dont la densité carcérale est supérieure ou égale à 120%

Effectifs actualisés au : 1^{er} avril 2026

Champ : Métropole et Outre-Mer

Sources :

- Effectifs écroués détenus : GENESIS / Traitement : DGAP-SSER, IP Gide-GENESIS / Traitement : DGAP pour le détail par quartier
- Places opérationnelles : Ministère de la Justice / DGAP / EMS / EMS2 - Fichier des places opérationnelles

Direction Interrégionale	Etablissement	Quartier	Capacité norme circulaire	Capacité opérationnelle	Détenus	Densité carcérale
DISP BORDEAUX	MA ROCHEFORT	MA/QMA	52	52	126	242,3 %
DISP BORDEAUX	MA LIMOGES	MA/QMA	83	83	185	222,9 %
DISP BORDEAUX	MA BAYONNE	MA/QMA	75	75	161	214,7 %
DISP BORDEAUX	CP POITIERS VIVONNE	MA/QMA	305	305	601	197,0 %
DISP BORDEAUX	CP BORDEAUX GRADIGNAN	MA/QMA	551	551	1 080	196,0 %
DISP BORDEAUX	MA TULLE	MA/QMA	47	47	90	191,5 %
DISP BORDEAUX	MA PERIGUEUX	MA/QMA	99	99	186	187,9 %
DISP BORDEAUX	MA SAINTES	MA/QMA	79	74	139	187,8 %
DISP BORDEAUX	MA NIORT	MA/QMA	66	66	123	186,4 %
DISP BORDEAUX	MA GUERET	MA/QMA	32	32	53	165,6 %
DISP BORDEAUX	MA AGEN	MA/QMA	143	143	225	157,3 %
DISP BORDEAUX	CP MONT DE MARSAN	MA/QMA	367	367	565	154,0 %
DISP BORDEAUX	MA ANGOULEME	MA/QMA	236	236	308	130,5 %
DISP DIJON	MA AUXERRE	MA/QMA	101	101	215	212,9 %
DISP DIJON	MA TOURS	MA/QMA	144	143	293	204,9 %
DISP DIJON	CP VARENNES LE GRAND	MA/QMA	209	207	383	185,0 %

Direction Interrégionale	Etablissement	Quartier	Capacité norme circulaire	Capacité opérationnelle	Détenus	Densité carcérale
DISP DIJON	MA LONS LE SAUNIER	MA/QMA	39	39	70	179,5 %
DISP DIJON	MA DIJON	MA/QMA	185	185	327	176,8 %
DISP DIJON	MA BOURGES	MA/QMA	115	115	203	176,5 %
DISP DIJON	MA VESOUL	MA/QMA	50	50	87	174,0 %
DISP DIJON	MA BLOIS	MA/QMA	114	114	196	171,9 %
DISP DIJON	MA BESANCON	MA/QMA	276	276	454	164,5 %
DISP DIJON	CP CHATEAUROUX	MA/QMA	105	105	169	161,0 %
DISP DIJON	MA MONTBELIARD	MA/QMA	41	41	65	158,5 %
DISP DIJON	CP ORLEANS SARAN	MA/QMA	538	538	818	152,0 %
DISP DIJON	MA NEVERS	MA/QMA	117	116	161	138,8 %
DISP LILLE	MA BETHUNE	MA/QMA	180	177	401	226,6 %
DISP LILLE	MA AMIENS	MA/QMA	268	268	604	225,4 %
DISP LILLE	MA DOUAI	MA/QMA	383	267	524	196,3 %
DISP LILLE	CP LAON	MA/QMA	189	189	367	194,2 %
DISP LILLE	MA VALENCIENNES	MA/QMA	212	212	377	177,8 %
DISP LILLE	CP LONGUENESSE	MA/QMA	193	193	334	173,1 %
DISP LILLE	CP LILLE LOOS SEQUEDIN	MA/QMA	581	581	1 005	173,0 %
DISP LILLE	CP LILLE ANNOEULLIN	MA/QMA	429	429	740	172,5 %
DISP LILLE	MA DUNKERQUE	MA/QMA	105	105	148	141,0 %
DISP LILLE	CP MAUBEUGE	MA/QMA	200	200	277	138,5 %
DISP LILLE	CP BEAUVAIS	MA/QMA	586	586	772	131,7 %
DISP LILLE	MA ARRAS	MA/QMA	205	193	244	126,4 %
DISP LYON	MA LE PUY EN VELAY	MA/QMA	36	36	87	241,7 %
DISP LYON	CP GRENOBLE VARGES	MA/QMA	232	224	438	195,5 %
DISP LYON	CP ST QUENTIN FALLAVIER	MA/QMA	239	239	466	195,0 %
DISP LYON	MA LYON CORBAS	MA/QMA	678	678	1 311	193,4 %
DISP LYON	CP MOULINS YZEURE	MA/QMA	146	146	276	189,0 %
DISP LYON	MA CHAMBERY	MA/QMA	93	90	169	187,8 %
DISP LYON	CP ST ETIENNE LA TALAUDIERE	MA/QMA	287	263	468	177,9 %
DISP LYON	MA MONTLUCON	MA/QMA	22	22	38	172,7 %
DISP LYON	CP AITON	MA/QMA	219	219	371	169,4 %

Direction Interrégionale	Etablissement	Quartier	Capacité norme circulaire	Capacité opérationnelle	Détenus	Densité carcérale
DISP LYON	CP VALENCE	MA/QMA	344	344	556	161,6 %
DISP LYON	MA BONNEVILLE	MA/QMA	187	187	301	161,0 %
DISP LYON	CP VILLEFRANCHE SUR SAONE	MA/QMA	599	599	907	151,4 %
DISP LYON	CP RIOM	MA/QMA	384	384	580	151,0 %
DISP LYON	CP BOURG EN BRESSE	MA/QMA	351	351	529	150,7 %
DISP LYON	MA PRIVAS	MA/QMA	57	57	78	136,8 %
DISP LYON	MA AURILLAC	MA/QMA	72	72	91	126,4 %
DISP MARSEILLE	MA NICE	MA/QMA	355	355	674	189,9 %
DISP MARSEILLE	CP AVIGNON LE PONTET	MA/QMA	394	394	706	179,2 %
DISP MARSEILLE	CP AIX LUYNES	MA/QMA	1 233	1 233	2 076	168,4 %
DISP MARSEILLE	MA AJACCIO	MA/QMA	53	53	86	162,3 %
DISP MARSEILLE	CP TOULON LA FARLEDE	MA/QMA	394	394	589	149,5 %
DISP MARSEILLE	CP BORGIO	MA/QMA	193	193	287	148,7 %
DISP MARSEILLE	CP AIX LUYNES	CSL/QSL	31	31	41	132,3 %
DISP MARSEILLE	MA GRASSE	MA/QMA	574	574	757	131,9 %
DISP MARSEILLE	MA DRAGUIGNAN	MA/QMA	504	504	660	131,0 %
DISP PARIS	CP SEINE SAINT DENIS	MA/QMA	583	583	1 237	212,2 %
DISP PARIS	CP BOIS D ARCY	MA/QMA	501	472	1 001	212,1 %
DISP PARIS	CP NANTERRE	MA/QMA	597	597	1 240	207,7 %
DISP PARIS	CP MEAUX CHAUCONIN NEUFMONTIERS	MA/QMA	400	400	813	203,3 %
DISP PARIS	CP OSNY PONTOISE	MA/QMA	570	570	1 141	200,2 %
DISP PARIS	CP PARIS LA SANTE	MA/QMA	657	657	1 266	192,7 %
DISP PARIS	CP FRESNES - Villejuif	CSL/QSL	84	84	157	186,9 %
DISP PARIS	CSL GAGNY	CSL/QSL	49	49	90	183,7 %
DISP PARIS	CP FRESNES	MA/QMA	1 338	1 338	2 308	172,5 %
DISP PARIS	CP FLEURY MEROGIS	MA/QMA	2 824	2 820	4 855	172,2 %
DISP PARIS	CP PARIS LA SANTE	CSL/QSL	100	100	135	135,0 %
DISP PARIS	CP NANTERRE	CSL/QSL	92	92	117	127,2 %
DISP RENNES	MA LA ROCHE SUR YON	MA/QMA	39	17	44	258,8 %

Direction Interrégionale	Etablissement	Quartier	Capacité norme circulaire	Capacité opérationnelle	Détenus	Densité carcérale
DISP RENNES	MA ST BRIEUC	MA/QMA	85	85	193	227,1 %
DISP RENNES	MA FONTENAY LE COMTE	MA/QMA	39	39	88	225,6 %
DISP RENNES	MA EVREUX	MA/QMA	162	162	330	203,7 %
DISP RENNES	MA VANNES	MA/QMA	51	51	100	196,1 %
DISP RENNES	CP NANTES	MA/QMA	508	508	962	189,4 %
DISP RENNES	MA ANGERS	MA/QMA	266	266	501	188,3 %
DISP RENNES	MA BREST	MA/QMA	254	254	476	187,4 %
DISP RENNES	CP RENNES	MA/QMA	35	35	62	177,1 %
DISP RENNES	CP LORIENT	MA/QMA	187	187	327	174,9 %
DISP RENNES	MA LAVAL	MA/QMA	71	56	96	171,4 %
DISP RENNES	CP RENNES VEZIN	MA/QMA	477	477	799	167,5 %
DISP RENNES	MA ST MALO	MA/QMA	82	82	137	167,1 %
DISP RENNES	CP LE MANS LES CROISSETTES	MA/QMA	399	399	647	162,2 %
DISP RENNES	MA COUTANCES	MA/QMA	48	48	74	154,2 %
DISP RENNES	CP CAEN IFS	MA/QMA	551	551	713	129,4 %
DISP RENNES	CP LE HAVRE	MA/QMA	297	297	378	127,3 %
DISP RENNES	MA CHERBOURG	MA/QMA	46	46	58	126,1 %
DISP STRASBOURG	MA STRASBOURG	MA/QMA	432	432	740	171,3 %
DISP STRASBOURG	CP MULHOUSE LUTTERBACH	MA/QMA	350	350	594	169,7 %
DISP STRASBOURG	MA SARREGUEMINES	MA/QMA	71	71	113	159,2 %
DISP STRASBOURG	CP METZ	MA/QMA	403	403	611	151,6 %
DISP STRASBOURG	CP TROYES LAVAU	CSL/QSL	12	12	18	150,0 %
DISP STRASBOURG	CP METZ	CSL/QSL	47	47	69	146,8 %
DISP STRASBOURG	MA NANCY MAXEVILLE	MA/QMA	663	663	834	125,8 %
DISP STRASBOURG	MA CHAUMONT	MA/QMA	78	78	98	125,6 %
DISP TOULOUSE	MA CARCASSONNE	MA/QMA	64	64	151	235,9 %
DISP TOULOUSE	MA NIMES	MA/QMA	341	341	770	225,8 %

Direction Interrégionale	Etablissement	Quartier	Capacité norme circulaire	Capacité opérationnelle	Détenus	Densité carcérale
DISP TOULOUSE	CP TOULOUSE SEYSSES	MA/QMA	580	580	1 308	225,5 %
DISP TOULOUSE	CP PERPIGNAN	MA/QMA	196	196	441	225,0 %
DISP TOULOUSE	MA TARBES	MA/QMA	70	70	156	222,9 %
DISP TOULOUSE	MA RODEZ	MA/QMA	99	99	210	212,1 %
DISP TOULOUSE	MA ALBI	MA/QMA	105	105	216	205,7 %
DISP TOULOUSE	MA MONTAUBAN	MA/QMA	142	142	277	195,1 %
DISP TOULOUSE	CP BEZIERS	MA/QMA	389	389	754	193,8 %
DISP TOULOUSE	MA FOIX	MA/QMA	67	65	124	190,8 %
DISP TOULOUSE	CP VILLENEUVE LES MAGUELONE	MA/QMA	607	607	1 004	165,4 %
DSPOM	CP MAJICAVO	CD/QCD	114	114	351	307,9 %
DSPOM	CP FAAA NUUTANIA	MA/QMA	134	134	306	228,4 %
DSPOM	CP BAIE MAHAULT	MA/QMA	219	219	486	221,9 %
DSPOM	CP ST DENIS	CD/QCD	17	17	37	217,6 %
DSPOM	CP DUCOS	MA/QMA	373	371	750	202,2 %
DSPOM	CP MAJICAVO	MA/QMA	164	164	317	193,3 %
DSPOM	CP REMIRE MONTJOLY	MA/QMA	273	273	520	190,5 %
DSPOM	CP MATA UTU	MA/QMA	5	5	9	180,0 %
DSPOM	MA BASSE TERRE	MA/QMA	140	140	248	177,1 %
DSPOM	CP FAAA NUUTANIA	CSL/QSL	20	20	34	170,0 %
DSPOM	CP ST DENIS	MA/QMA	558	558	923	165,4 %
DSPOM	MA ST PIERRE	MA/QMA	114	114	181	158,8 %
DSPOM	CP NOUMEA	CD/QCD	218	194	280	144,3 %
DSPOM	CP REMIRE MONTJOLY	CD/QCD	343	343	481	140,2 %
DSPOM	CP NOUMEA	MA/QMA	196	196	265	135,2 %

Seuls les quartiers administratifs sont ici référencés : les places femmes et mineurs sont ainsi comptabilisées au sein des quartiers QMA, QCD, QSL, SAS ou QMC.

Au total, 59639 détenus et 127 établissements ou quartiers sont concernés.

Tableau 25 : Répartition des personnes détenues par sexe et par Direction Interrégionale

Effectifs actualisés au : 1^{er} avril 2026

Champ : Métropole et Outre-Mer

Source : GENESIS / Traitement : DGAP-SSER

Direction Interrégionale	Femmes détenues	Hommes détenus	Total détenus	Pourcentage de femmes détenues (%)
DISP BORDEAUX	247	6 802	7 049	3,5 %
DISP DIJON	201	5 296	5 497	3,7 %
DISP LILLE	324	8 016	8 340	3,9 %
DISP LYON	282	8 378	8 660	3,3 %
DISP MARSEILLE	290	9 785	10 075	2,9 %
DISP PARIS	593	16 131	16 724	3,5 %
DISP RENNES	405	9 817	10 222	4,0 %
DISP STRASBOURG	225	7 005	7 230	3,1 %
DISP TOULOUSE	227	7 142	7 369	3,1 %
<i>Total Métropole</i>	2 794	78 372	81 166	3,4 %
DSPOM	237	6 742	6 979	3,4 %
Total France entière	3 031	85 114	88 145	3,4 %

Tableau 26 : Répartition des écroués mineurs selon la catégorie pénale

Effectifs actualisés au : 1^{er} avril 2026

Champ : Métropole et Outre-Mer

Source : GENESIS / Traitement : DGAP-SSER

Niveau	Prévenus		Condamnés et condamnés-prévenus écroués		Ecroués mineurs
	PR	Pourcentage PR	CO et CP	Pourcentage CO et CP	
Métropole	428	53,6 %	371	46,4 %	799
Outre-Mer	35	52,2 %	32	47,8 %	67
Total France entière	463	53,5 %	403	46,5 %	866

Effectifs mineurs garçons et filles confondus.

Tableau 27 : Evolution mensuelle des écroués mineurs

Effectifs actualisés au : 1^{er} avril 2026

Champ : Métropole et Outre-Mer

Source : GENESIS / Traitement : DGAP-SSER

Date	Détenus			Détenus mineurs	Non détenus	Ecroués	
	PR	CP	CO détenus		CO non détenus	Ecroués mineurs	Variation mensuelle
2024-04-01	509	30	292	831	64	895	-
2024-05-01	488	29	302	819	69	888	-0,8 %
2024-06-01	524	24	272	820	74	894	0,7 %
2024-07-01	502	32	257	791	70	861	-3,7 %
2024-08-01	481	29	281	791	62	853	-0,9 %
2024-09-01	465	33	272	770	58	828	-2,9 %
2024-10-01	462	22	259	743	73	816	-1,4 %
2024-11-01	461	27	260	748	69	817	0,1 %
2024-12-01	507	24	239	770	64	834	2,1 %
2025-01-01	453	27	265	745	71	816	-2,2 %
2025-02-01	487	45	259	791	79	870	6,6 %
2025-03-01	496	39	289	824	78	902	3,7 %
2025-04-01	524	36	301	861	85	946	4,9 %
2025-05-01	500	39	318	857	95	952	0,6 %
2025-06-01	530	39	328	897	89	986	3,6 %
2025-07-01	533	41	322	896	93	989	0,3 %
2025-08-01	477	38	320	835	96	931	-5,9 %
2025-09-01	489	33	307	829	85	914	-1,8 %
2025-10-01	474	33	297	804	79	883	-3,4 %
2025-11-01	483	34	282	799	88	887	0,5 %
2025-12-01	475	42	289	806	89	895	0,9 %
2026-01-01	448	35	304	787	91	878	-1,9 %
2026-02-01	473	31	277	781	78	859	-2,2 %
2026-03-01	463	34	285	782	80	862	0,3 %
2026-04-01	463	35	284	782	84	866	0,5 %

Effectifs mineurs garçons et filles confondus.

Graphique 28 : Evolution mensuelle des écroués mineurs

Effectifs actualisés au : 1^{er} avril 2026

Champ : Métropole et Outre-Mer

Source : GENESIS / Traitement : DGAP-SSER

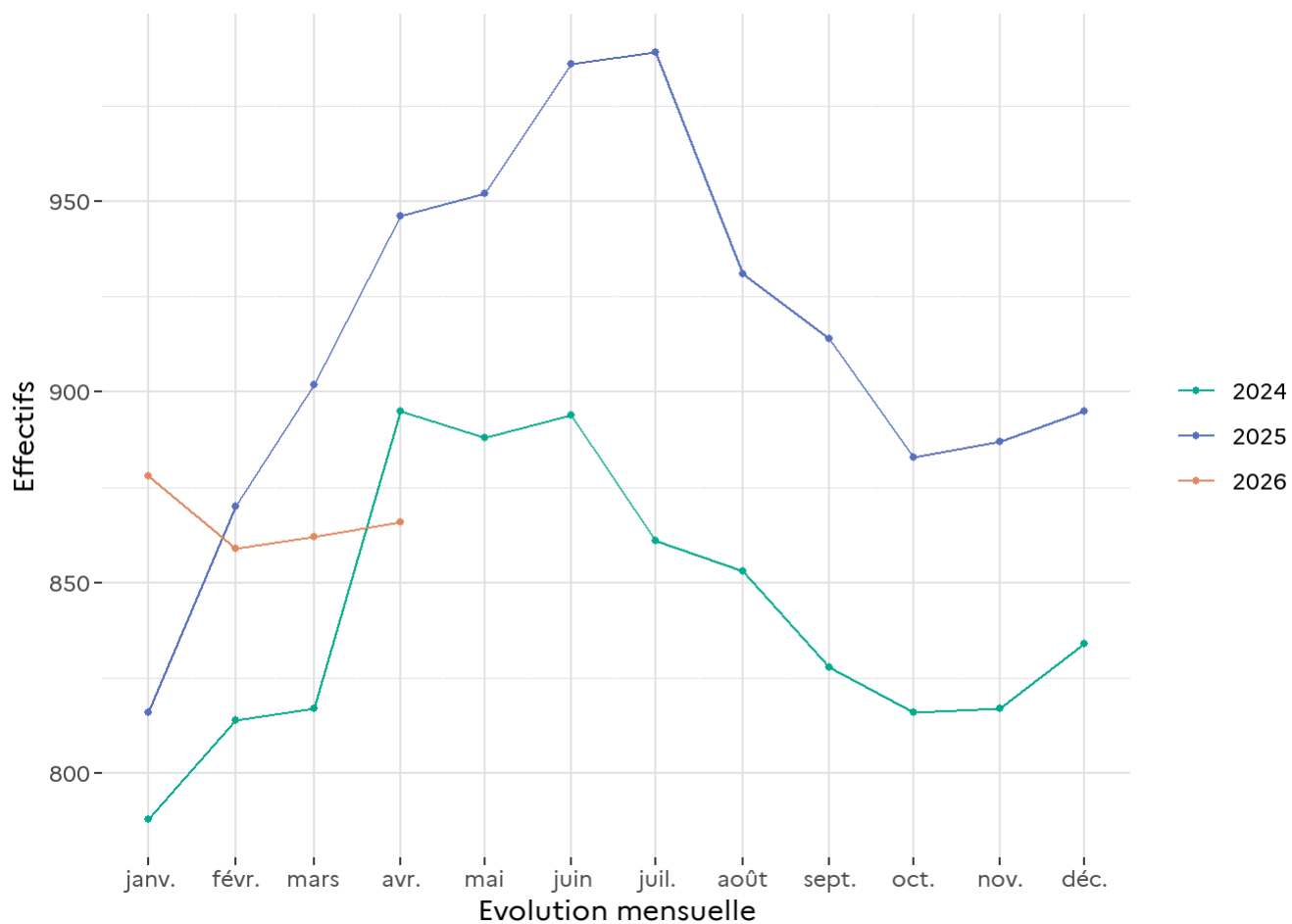


Tableau 29 : Effectifs des écroués détenus mineurs

Effectifs actualisés au : 1^{er} avril 2026

Champ : Métropole et Outre-Mer

Source : GENESIS / Traitement : DGAP-SSER

Niveau	Ecroués détenus mineurs	Ecroués détenus	Proportion de détenus mineurs (%)
Métropole	722	81 166	0,9 %
Outre-Mer	60	6 979	0,9 %
Total France entière	782	88 145	0,9 %

Effectifs mineurs garçons et filles confondus.

Tableau 30 : Taux d'occupation des places mineurs par établissement

Effectifs actualisés au : 1^{er} avril 2026

Champ : Métropole et Outre-Mer

Sources :

- Effectifs écroués détenus : GENESIS / Traitement : DGAP-SSER
- Places opérationnelles : Ministère de la Justice / DGAP / EMS / EMS2 - Fichier des places opérationnelles

Direction Interrégionale	Etablissement	Taux d'occupation des places mineurs
DISP BORDEAUX	CP BORDEAUX GRADIGNAN	84,2 %
DISP BORDEAUX	MA ANGOULEME	77,8 %
DISP BORDEAUX	MA LIMOGES	100,0 %
DISP BORDEAUX	MA PAU	100,0 %
<i>DISP BORDEAUX</i>	<i>Total Direction Interrégionale</i>	<i>88,4 %</i>
DISP DIJON	CP VARENNES LE GRAND	84,6 %
DISP DIJON	CSL BESANCON	0,0 %
DISP DIJON	MA BESANCON	20,0 %
DISP DIJON	MA DIJON	81,8 %
DISP DIJON	MA TOURS	66,7 %
<i>DISP DIJON</i>	<i>Total Direction Interrégionale</i>	<i>55,6 %</i>
DISP LILLE	CP LAON	53,3 %
DISP LILLE	CP LIANCOURT	47,4 %
DISP LILLE	CP LONGUENESSE	45,0 %
DISP LILLE	EPM QUIEVRECHAIN	72,9 %
<i>DISP LILLE</i>	<i>Total Direction Interrégionale</i>	<i>61,1 %</i>
DISP LYON	CP GRENOBLE VARCES	59,1 %
DISP LYON	CP MOULINS YZEURE	90,9 %
DISP LYON	EPM RHONE	89,8 %
DISP LYON	MA BONNEVILLE	60,0 %
DISP LYON	MA LYON CORBAS	–
<i>DISP LYON</i>	<i>Total Direction Interrégionale</i>	<i>78,6 %</i>
DISP MARSEILLE	CP AIX LUYNES	100,0 %
DISP MARSEILLE	CP AVIGNON LE PONTET	80,0 %
DISP MARSEILLE	CP BORGO	25,0 %
DISP MARSEILLE	CP MARSEILLE	88,9 %
DISP MARSEILLE	EPM MARSEILLE	95,0 %

Direction Interrégionale	Etablissement	Taux d'occupation des places mineurs
DISP MARSEILLE	MA GRASSE	83,9 %
<i>DISP MARSEILLE</i>	<i>Total Direction Interrégionale</i>	<i>88,5 %</i>
DISP PARIS	CP FLEURY MEROGIS	66,4 %
DISP PARIS	CP FRESNES	–
DISP PARIS	CP NANTERRE	88,9 %
DISP PARIS	CP SEINE SAINT DENIS	77,5 %
DISP PARIS	EPM PORCHEVILLE	79,7 %
<i>DISP PARIS</i>	<i>Total Direction Interrégionale</i>	<i>73,5 %</i>
DISP RENNES	CP CAEN IFS	60,0 %
DISP RENNES	CP LE HAVRE	60,0 %
DISP RENNES	CP NANTES	–
DISP RENNES	CP RENNES	–
DISP RENNES	EPM ORVAULT	75,9 %
DISP RENNES	MA BREST	60,0 %
<i>DISP RENNES</i>	<i>Total Direction Interrégionale</i>	<i>69,4 %</i>
DISP STRASBOURG	CP METZ	85,7 %
DISP STRASBOURG	CP MULHOUSE LUTTERBACH	59,1 %
DISP STRASBOURG	CSL MAXEVILLE	0,0 %
DISP STRASBOURG	CSL SOUFFELWEYERSHEIM	0,0 %
DISP STRASBOURG	MA CHAUMONT	40,0 %
DISP STRASBOURG	MA EPINAL	77,8 %
DISP STRASBOURG	MA REIMS	70,0 %
DISP STRASBOURG	MA STRASBOURG	94,7 %
<i>DISP STRASBOURG</i>	<i>Total Direction Interrégionale</i>	<i>70,1 %</i>
DISP TOULOUSE	CP PERPIGNAN	75,0 %
DISP TOULOUSE	CP VILLENEUVE LES MAGUELONE	90,0 %
DISP TOULOUSE	EPM LAVAU	87,9 %
<i>DISP TOULOUSE</i>	<i>Total Direction Interrégionale</i>	<i>86,7 %</i>
DSPOM	CP BAIE MAHAULT	100,0 %
DSPOM	CP DUCOS	26,7 %
DSPOM	CP FAAA NUUTANIA	75,0 %
DSPOM	CP MAJICAVO	46,7 %
DSPOM	CP NOUMEA	22,2 %
DSPOM	CP REMIRE MONTJOLY	57,1 %

Direction Interrégionale	Etablissement	Taux d'occupation des places mineurs
DSPOM	CP ST DENIS	25,0 %
DSPOM	CP ST PIERRE ET MIQUELON	0,0 %
<i>DSPOM</i>	<i>Total Direction Interrégionale</i>	42,3 %
Total	France entière	70,6 %

Effectifs garçons et filles confondus.

Certains écroués mineurs peuvent être dans de rares cas hébergés en dehors des places mineurs (taux d'occupation signalé par un tiret).

Le taux d'occupation des places mineurs est calculé selon le ratio suivant : (mineurs détenus sur places mineurs + majeurs détenus sur places mineurs) / places mineurs.

Il est à noter que certains taux d'occupation des places mineurs peuvent être surestimés en raison d'une déclaration incorrecte de son âge par la personne écrouée.

Tableau 31 : Effectifs des femmes écrouées

Effectifs actualisés au : 1^{er} avril 2026

Champ : Métropole et Outre-Mer

Source : GENESIS / Traitement : DGAP-SSER

Niveau	Femmes détenues	Détenus	Proportion de femmes détenues (%)	Femmes écrouées	Ecroués	Proportion de femmes écrouées (%)
Métropole	2 794	81 166	3,4 %	3 887	99 289	3,9 %
Outre-Mer	237	6 979	3,4 %	310	8 262	3,8 %
Total France entière	3 031	88 145	3,4 %	4 197	107 551	3,9 %

Effectifs majeures et mineures confondus.

Tableau 32 : Répartition des femmes écrouées selon la catégorie pénale

Effectifs actualisés au : 1^{er} avril 2026

Champ : Métropole et Outre-Mer

Source : GENESIS / Traitement : DGAP-SSER

Niveau	Prévenues		Condamnées et condamnées-prévenues écrouées		Femmes écrouées
	PR	Pourcentage PR	CO et CP	Pourcentage CO et CP	
Métropole	966	24,9 %	2 921	75,1 %	3 887
Outre-Mer	76	24,5 %	234	75,5 %	310
Total France entière	1 042	24,8 %	3 155	75,2 %	4 197

Effectifs majeures et mineures confondus.

Tableau 33 : Femmes écrouées disposant d'un aménagement de peine ou d'une libération sous contrainte

Effectifs actualisés au : 1^{er} avril 2026

Champ : Métropole et Outre-Mer

Sources :

- GENESIS / Traitement : DGAP-SSER pour l'effectif de femmes écrouées
- IP Gide-GENESIS / Traitement : DGAP pour les AP et LSC

Direction Interrégionale	Femmes hors AP ou LSC	Femmes AP ou LSC
DISP BORDEAUX	243	106
DISP DIJON	198	74
DISP LILLE	324	80
DISP LYON	278	138
DISP MARSEILLE	290	134
DISP PARIS	583	155
DISP RENNES	397	179
DISP STRASBOURG	222	112
DISP TOULOUSE	225	149
<i>Total Métropole</i>	2 760	1 127
DSPOM	236	74
Total France entière	2 996	1 201

Sont pris en compte à la fois les DDSE, PEH, PENH et SL dans le cadre d'un aménagement de peine (AP) et ceux dans le cadre d'une libération sous contrainte (LSC).

Effectifs majeures et mineures confondus.

Tableau 34 : Evolution mensuelle des femmes écrouées

Effectifs actualisés au : 1^{er} avril 2026

Champ : Métropole et Outre-Mer

Source : GENESIS / Traitement : DGAP-SSER

Date	Détenues			Femmes détenues	Non détenues	Écrouées	
	PR	CP	CO détenues		CO non détenues	Femmes écrouées	Variation mensuelle
2024-04-01	952	57	1 624	2 633	973	3 606	–
2024-05-01	926	52	1 638	2 616	1 002	3 618	0,3 %
2024-06-01	974	55	1 616	2 645	1 013	3 658	1,1 %
2024-07-01	1 005	48	1 651	2 704	959	3 663	0,1 %
2024-08-01	961	45	1 691	2 697	923	3 620	-1,2 %
2024-09-01	961	56	1 691	2 708	878	3 586	-0,9 %
2024-10-01	987	53	1 698	2 738	905	3 643	1,6 %
2024-11-01	966	60	1 729	2 755	926	3 681	1,0 %
2024-12-01	979	53	1 744	2 776	921	3 697	0,4 %
2025-01-01	938	56	1 735	2 729	886	3 615	-2,2 %
2025-02-01	996	62	1 731	2 789	951	3 740	3,5 %
2025-03-01	988	65	1 764	2 817	990	3 807	1,8 %
2025-04-01	1 027	55	1 812	2 894	998	3 892	2,2 %
2025-05-01	1 028	62	1 829	2 919	1 018	3 937	1,2 %
2025-06-01	1 057	76	1 863	2 996	1 026	4 022	2,2 %
2025-07-01	1 076	67	1 862	3 005	1 044	4 049	0,7 %
2025-08-01	1 003	71	1 891	2 965	1 034	3 999	-1,2 %
2025-09-01	1 007	66	1 877	2 950	930	3 880	-3,0 %
2025-10-01	1 017	76	1 878	2 971	975	3 946	1,7 %
2025-11-01	1 023	83	1 873	2 979	1 016	3 995	1,2 %
2025-12-01	1 066	77	1 855	2 998	1 066	4 064	1,7 %
2026-01-01	1 016	75	1 904	2 995	1 032	4 027	-0,9 %
2026-02-01	1 046	87	1 889	3 022	1 055	4 077	1,2 %
2026-03-01	1 010	88	1 885	2 983	1 139	4 122	1,1 %
2026-04-01	1 042	83	1 906	3 031	1 166	4 197	1,8 %

Effectifs majeures et mineures confondus.

Graphique 35 : Evolution mensuelle des femmes écrouées

Effectifs actualisés au : 1^{er} avril 2026

Champ : Métropole et Outre-Mer

Source : GENESIS / Traitement : DGAP-SSER

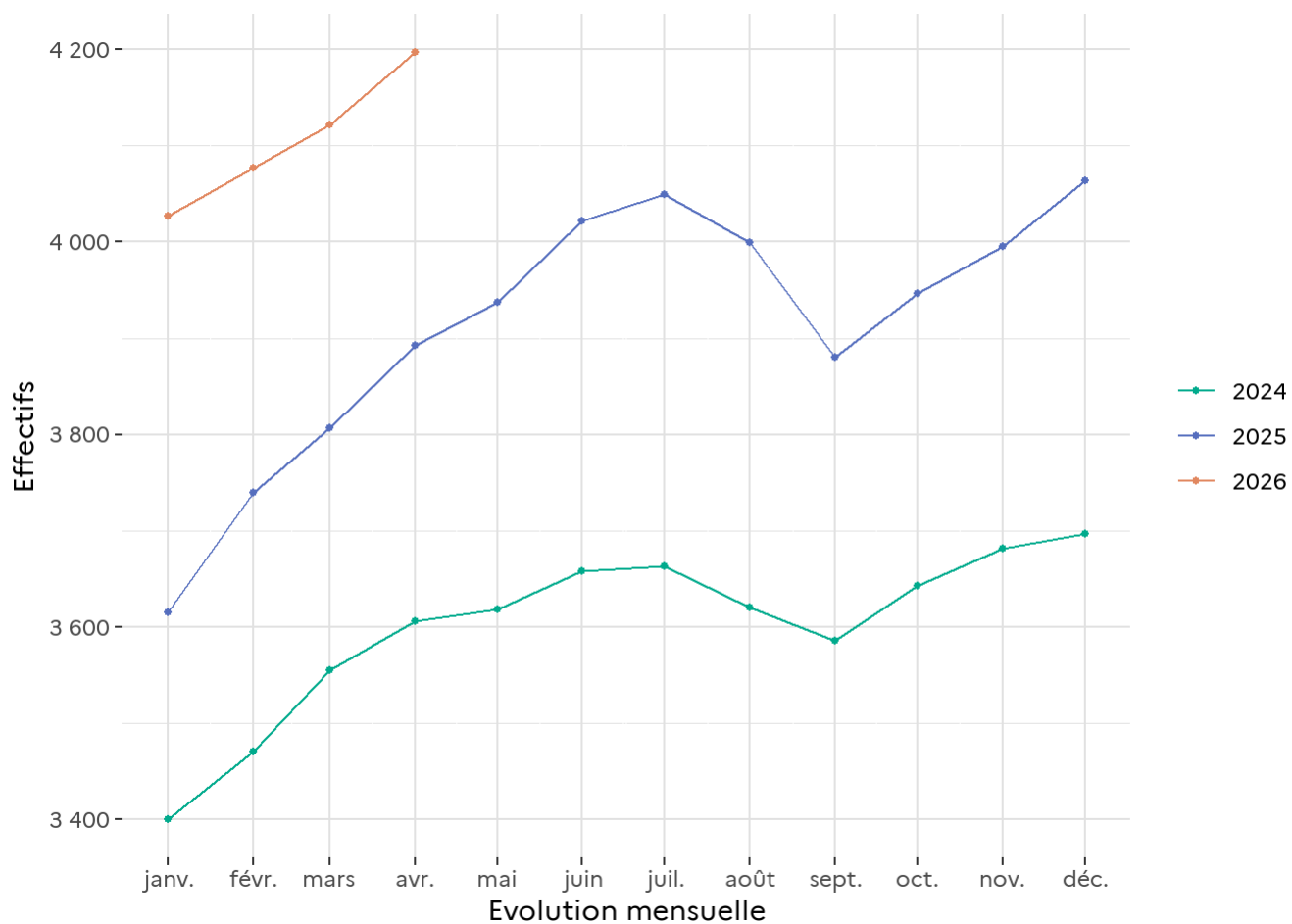


Tableau 36 : Répartition des femmes détenues par établissement

Effectifs actualisés au : 1^{er} avril 2026

Champ : Métropole et Outre-Mer

Sources :

- Effectif des femmes détenues : GENESIS / Traitement : DGAP-SSE
- Effectif des places opérationnelles : Ministère de la Justice / DGAP / EMS / EMS2 - Fichier des places opérationnelles

Direction Interrégionale	Etablissement	Femmes détenues sur places femmes	Places femmes	Taux d'occupation des places femmes
DISP BORDEAUX	CP BORDEAUX GRADIGNAN	79	48	164,6 %
DISP BORDEAUX	CP POITIERS VIVONNE	53	35	151,4 %
DISP BORDEAUX	MA AGEN	21	17	123,5 %
DISP BORDEAUX	MA ANGOULEME	17	11	154,5 %
DISP BORDEAUX	MA LIMOGES	23	11	209,1 %
DISP BORDEAUX	MA PAU	43	38	113,2 %
DISP BORDEAUX	MA SAINTES	11	5	220,0 %
<i>DISP BORDEAUX</i>	<i>Total Direction Interrégionale</i>	<i>247</i>	<i>165</i>	<i>149,7 %</i>
DISP DIJON	CD JOUX LA VILLE	97	99	98,0 %
DISP DIJON	CP ORLEANS SARAN	39	30	130,0 %
DISP DIJON	MA BOURGES	20	17	117,6 %
DISP DIJON	MA DIJON	45	34	132,4 %
<i>DISP DIJON</i>	<i>Total Direction Interrégionale</i>	<i>201</i>	<i>180</i>	<i>111,7 %</i>
DISP LILLE	CD BAPAUME	87	92	94,6 %
DISP LILLE	CP BEAUVAIS	NC	NC	95,7 %
DISP LILLE	CP LILLE LOOS SEQUEDIN	168	149	112,8 %
DISP LILLE	EPM QUIEVRECHAIN	NC	NC	50,0 %
<i>DISP LILLE</i>	<i>Total Direction Interrégionale</i>	<i>324</i>	<i>315</i>	<i>102,9 %</i>
DISP LYON	CD ROANNE	75	67	111,9 %
DISP LYON	CP RIOM	42	32	131,2 %
DISP LYON	CP ST ETIENNE LA TALAUDIERE	24	18	133,3 %
DISP LYON	CSL LYON	NC	NC	40,0 %

Direction Interrégionale	Etablissement	Femmes détenues	Places femmes	Taux
		sur places femmes		d'occupation des places femmes
DISP LYON	EPM RHONE	NC	NC	80,0 %
DISP LYON	MA BONNEVILLE	16	22	72,7 %
DISP LYON	MA LYON CORBAS	117	60	195,0 %
<i>DISP LYON</i>	<i>Total Direction Interrégionale</i>	282	218	129,4 %
DISP MARSEILLE	CP BORGIO	21	17	123,5 %
DISP MARSEILLE	CP MARSEILLE	223	181	123,2 %
DISP MARSEILLE	MA NICE	46	39	117,9 %
<i>DISP MARSEILLE</i>	<i>Total Direction Interrégionale</i>	290	237	122,4 %
DISP PARIS	CP FLEURY MEROGIS	291	221	131,7 %
DISP PARIS	CP FRESNES	130	104	125,0 %
DISP PARIS	CP SUD FRANCILIEN	72	88	81,8 %
DISP PARIS	CSL CORBEIL ESSONNES	9	10	90,0 %
DISP PARIS	MA VERSAILLES	91	63	144,4 %
<i>DISP PARIS</i>	<i>Total Direction Interrégionale</i>	593	486	122,0 %
DISP RENNES	CP CAEN IFS	52	41	126,8 %
DISP RENNES	CP NANTES	48	43	111,6 %
DISP RENNES	CP RENNES	234	209	112,0 %
DISP RENNES	MA BREST	26	20	130,0 %
DISP RENNES	MA ROUEN	38	52	73,1 %
<i>DISP RENNES</i>	<i>Total Direction Interrégionale</i>	398	368	108,2 %
DISP STRASBOURG	CP METZ	25	19	131,6 %
DISP STRASBOURG	CP MULHOUSE LUTTERBACH	55	44	125,0 %
DISP STRASBOURG	CSL MAXEVILLE	NC	NC	16,7 %
DISP STRASBOURG	CSL SOUFFELWEYERSHEIM	NC	NC	0,0 %
DISP STRASBOURG	MA CHALONS EN CHAMPAGNE	34	38	89,5 %
DISP STRASBOURG	MA EPINAL	26	17	152,9 %
DISP STRASBOURG	MA NANCY MAXEVILLE	51	30	170,0 %
DISP STRASBOURG	MA STRASBOURG	33	19	173,7 %

Direction Interrégionale	Etablissement	Femmes détenues sur places femmes	Places femmes	Taux d'occupation des places femmes
<i>DISP STRASBOURG</i>	<i>Total Direction Interrégionale</i>	225	177	127,1 %
DISP TOULOUSE	CP PERPIGNAN	67	28	239,3 %
DISP TOULOUSE	CP TOULOUSE SEYSSES	89	45	197,8 %
DISP TOULOUSE	CP VILLENEUVE LES MAGUELONE	NC	NC	0,0 %
DISP TOULOUSE	EPM LAVAUUR	NC	NC	75,0 %
DISP TOULOUSE	MA NIMES	68	34	200,0 %
<i>DISP TOULOUSE</i>	<i>Total Direction Interrégionale</i>	227	114	199,1 %
DSPOM	CP BAIE MAHAULT	24	30	80,0 %
DSPOM	CP DUCOS	44	32	137,5 %
DSPOM	CP FAAA NUUTANIA	26	32	81,2 %
DSPOM	CP MAJICAVO	7	6	116,7 %
DSPOM	CP NOUMEA	9	14	64,3 %
DSPOM	CP REMIRE MONTJOLY	56	52	107,7 %
DSPOM	CP ST DENIS	71	28	253,6 %
<i>DSPOM</i>	<i>Total Direction Interrégionale</i>	237	194	122,2 %
Total	France entière	3 024	2 454	123,2 %

Effectifs majeures et mineures confondus.

Certaines femmes écrouées peuvent être dans de rares cas hébergées en dehors des places femmes (taux d'occupation signalé par un tiret).

Le taux d'occupation des places femmes est calculé selon le ratio suivant : femmes détenues sur des places femmes / places femmes.

Tableau 37 : Evolution mensuelle par catégorie pénale des écroués détenus et non détenus

Effectifs actualisés au : 1^{er} avril 2026

Champ : Métropole et Outre-Mer

Sources : GENESIS / Traitement : DGAP-SSER pour les écroués condamnés & IP Gide-GENESIS / Traitement : DGAP pour le détail des DDSE, PENH, PEH et SL

Date	Détenus					Non détenus			Ecroués	
	PR	CP	CO	dont SL	dont PEH	Détenus	DDSE	PENH	Ecroués	Variation mensuelle
2024-04-01	20 438	3 516	53 496	2 371	212	77 450	16 386	807	94 643	-
2024-05-01	19 978	3 455	54 214	2 481	228	77 647	16 734	824	95 205	0,6 %
2024-06-01	20 466	3 585	53 829	2 430	243	77 880	16 593	819	95 292	0,1 %
2024-07-01	20 753	3 589	54 167	2 453	249	78 509	16 343	843	95 695	0,4 %
2024-08-01	20 210	3 535	54 652	2 514	249	78 397	16 118	866	95 381	-0,3 %
2024-09-01	20 563	3 438	54 968	2 352	197	78 969	15 099	838	94 906	-0,5 %
2024-10-01	21 049	3 509	55 073	2 368	218	79 631	15 252	829	95 712	0,8 %
2024-11-01	20 831	3 538	55 761	2 339	194	80 130	15 591	848	96 569	0,9 %
2024-12-01	21 291	3 619	55 882	2 299	191	80 792	15 726	854	97 372	0,8 %
2025-01-01	20 779	3 466	56 424	2 323	170	80 669	15 418	836	96 923	-0,5 %
2025-02-01	21 631	3 863	56 105	2 317	175	81 599	16 305	876	98 780	1,9 %
2025-03-01	21 649	3 899	56 604	2 428	189	82 152	16 720	858	99 730	1,0 %
2025-04-01	22 056	3 994	56 871	2 522	212	82 921	17 236	899	101 056	1,3 %
2025-05-01	21 957	3 850	57 874	2 555	195	83 681	17 514	921	102 116	1,0 %
2025-06-01	22 445	3 899	58 103	2 488	199	84 447	17 383	909	102 739	0,6 %
2025-07-01	22 822	4 047	58 082	2 663	213	84 951	17 594	954	103 499	0,7 %
2025-08-01	21 901	3 864	58 412	2 727	202	84 177	17 407	935	102 519	-0,9 %
2025-09-01	22 364	3 715	58 232	2 531	221	84 311	16 224	877	101 412	-1,1 %
2025-10-01	22 301	3 742	58 819	2 569	217	84 862	16 359	865	102 086	0,7 %
2025-11-01	22 548	3 960	58 865	2 599	210	85 373	16 789	873	103 035	0,9 %
2025-12-01	23 097	4 031	59 101	2 627	219	86 229	17 247	904	104 380	1,3 %
2026-01-01	22 372	3 955	59 813	2 575	188	86 140	16 940	909	103 989	-0,4 %
2026-02-01	23 015	4 140	59 490	2 565	205	86 645	17 433	920	104 998	1,0 %
2026-03-01	22 891	4 234	60 001	2 531	216	87 126	17 930	963	106 019	1,0 %
2026-04-01	22 982	4 350	60 813	2 650	233	88 145	18 420	986	107 551	1,4 %

Sont pris en compte à la fois les DDSE, PEH, PENH et SL dans le cadre d'un aménagement de peine (AP) et ceux dans le cadre d'une libération sous contrainte (LSC).

Graphique 38 : Evolution mensuelle du nombre d'écroués condamnés en aménagement de peine

Effectifs actualisés au : 1^{er} avril 2026

Champ : Métropole et Outre-Mer

Sources :

- GENESIS / Traitement : DGAP-SSER pour les écroués condamnés
- IP Gide-GENESIS / Traitement : DGAP pour les aménagements (AP et LSC) et le détail des DDSE, PE et SL

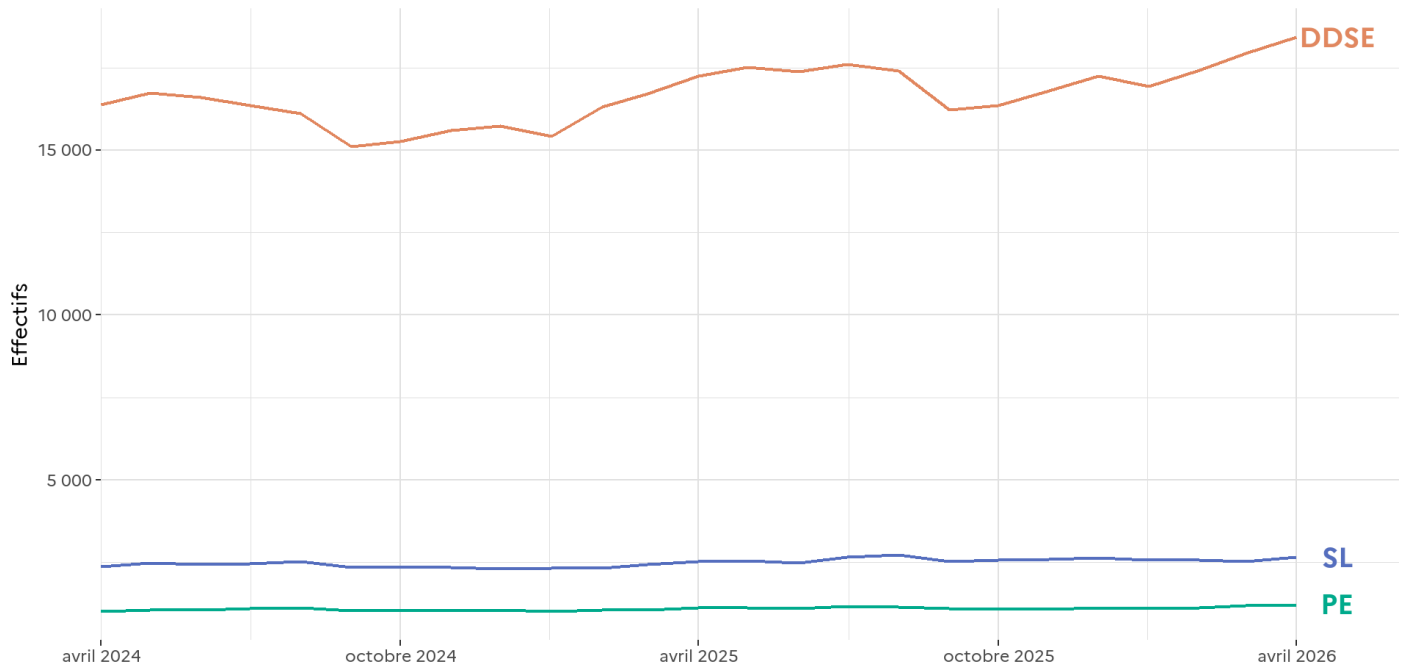


Tableau 39 : Evolution mensuelle du nombre d'écroués condamnés en aménagement de peine (hors LSC)

Effectifs actualisés au : 1^{er} avril 2026

Champ : Métropole et Outre-Mer

Sources :

- GENESIS / Traitement : DGAP-SSER pour les écroués condamnés
- IP Gide-GENESIS / Traitement : DGAP pour les AP et détail des DDSE, PENH, PEH et SL

Date	DDSE	PENH	PEH	SL	Total AP	Ecroués condamnés	Pourcentage AP
2024-04-01	15 445	736	197	1 879	18 257	70 689	25,8 %
2024-05-01	15 810	757	214	1 956	18 737	71 772	26,1 %
2024-06-01	15 728	737	224	1 903	18 592	71 241	26,1 %
2024-07-01	15 498	756	224	1 923	18 401	71 353	25,8 %
2024-08-01	15 232	780	225	1 938	18 175	71 636	25,4 %
2024-09-01	14 263	764	182	1 833	17 042	70 905	24,0 %
2024-10-01	14 394	752	191	1 818	17 155	71 154	24,1 %
2024-11-01	14 711	762	174	1 829	17 476	72 200	24,2 %
2024-12-01	14 912	782	171	1 761	17 626	72 462	24,3 %
2025-01-01	14 619	780	153	1 769	17 321	72 678	23,8 %
2025-02-01	15 464	804	158	1 838	18 264	73 286	24,9 %
2025-03-01	15 855	783	171	1 873	18 682	74 182	25,2 %
2025-04-01	16 373	820	191	1 943	19 327	75 006	25,8 %
2025-05-01	16 598	845	180	1 972	19 595	76 309	25,7 %
2025-06-01	16 482	841	182	1 919	19 424	76 395	25,4 %
2025-07-01	16 616	883	191	2 000	19 690	76 630	25,7 %
2025-08-01	16 456	867	177	2 076	19 576	76 754	25,5 %
2025-09-01	15 370	811	198	1 969	18 348	75 333	24,4 %
2025-10-01	15 527	796	195	1 914	18 432	76 043	24,2 %
2025-11-01	16 014	801	185	2 017	19 017	76 527	24,9 %
2025-12-01	16 406	825	202	2 106	19 539	77 252	25,3 %
2026-01-01	16 098	840	172	2 024	19 134	77 662	24,6 %
2026-02-01	16 519	838	188	1 916	19 461	77 843	25,0 %
2026-03-01	16 999	869	193	1 936	19 997	78 894	25,3 %
2026-04-01	17 528	893	205	2 035	20 661	80 219	25,8 %

Tableau 40 : Répartition des écroués condamnés en aménagement de peine (hors LSC) par Direction Interrégionale

Effectifs actualisés au : 1^{er} avril 2026

Champ : Métropole et Outre-Mer

Sources :

- GENESIS / Traitement : DGAP-SSER pour les écroués condamnés
- IP Gide-GENESIS / Traitement : DGAP pour les AP et le détail des DDSE, PENH, PEH et SL

Direction Interrégionale	DDSE	PE	SL	Total AP	Ecroués condamnés	Pourcentage AP (%)
DISP BORDEAUX	1 306	94	91	1 491	6 660	22,4 %
DISP DIJON	1 205	64	92	1 361	5 378	25,3 %
DISP LILLE	1 382	107	93	1 582	7 345	21,5 %
DISP LYON	2 267	164	279	2 710	8 522	31,8 %
DISP MARSEILLE	1 991	107	204	2 302	8 985	25,6 %
DISP PARIS	2 833	153	655	3 641	13 064	27,9 %
DISP RENNES	2 165	115	202	2 482	10 015	24,8 %
DISP STRASBOURG	1 383	95	193	1 671	6 849	24,4 %
DISP TOULOUSE	1 817	118	130	2 065	7 212	28,6 %
<i>Total Métropole</i>	<i>16 349</i>	<i>1 017</i>	<i>1 939</i>	19 305	74 030	26,1 %
DSPOM	1 179	81	96	1 356	6 189	21,9 %
Total France entière	17 528	1 098	2 035	20 661	80 219	25,8 %

Tableau 41 : Ecroués condamnés en aménagement de peine (hors LSC) par établissement

Effectifs actualisés au : 1^{er} avril 2026

Champ : Métropole et Outre-Mer

Sources :

- GENESIS / Traitement : DGAP-SSER pour les écroués condamnés
- IP Gide-GENESIS / Traitement : DGAP pour les AP et le détail des DDSE, PENH, PEH et SL

Direction Interrégionale	Etablissement	DDSE	PENH	PEH	SL	Total AP	Ecroués condamnés	Pourcentage AP (%)
DISP BORDEAUX	CD BEDENAC	0	0	0	0	0	188	0,0 %
DISP BORDEAUX	CD EYSSES	0	0	0	0	0	283	0,0 %
DISP BORDEAUX	CD MAUZAC	0	0	0	0	0	362	0,0 %
DISP BORDEAUX	CD NEUVIC SUR L ISLE	0	0	1	0	1	383	0,3 %
DISP BORDEAUX	CD UZERCHE	0	0	2	0	2	563	0,4 %
DISP BORDEAUX	CP BORDEAUX GRADIGNAN	370	25	1	32	428	1 040	41,2 %
DISP BORDEAUX	CP MONT DE MARSAN	90	12	1	7	110	809	13,6 %
DISP BORDEAUX	CP POITIERS VIVONNE	88	13	0	9	110	782	14,1 %
DISP BORDEAUX	MA AGEN	99	8	0	6	113	204	55,4 %
DISP BORDEAUX	MA ANGOULEME	76	4	0	11	91	216	42,1 %
DISP BORDEAUX	MA BAYONNE	21	1	0	3	25	131	19,1 %
DISP BORDEAUX	MA GUERET	15	2	0	1	18	51	35,3 %
DISP BORDEAUX	MA LIMOGES	117	3	0	7	127	232	54,7 %
DISP BORDEAUX	MA NIORT	83	3	0	3	89	174	51,1 %
DISP BORDEAUX	MA PAU	57	0	0	2	59	244	24,2 %
DISP BORDEAUX	MA PERIGUEUX	81	4	2	6	93	183	50,8 %

Direction Interrégionale	Etablissement	DDSE	PENH	PEH	SL	Total AP	Ecroués condamnés	Pourcentage AP (%)
DISP BORDEAUX	MA ROCHEFORT	82	0	0	0	82	172	47,7 %
DISP BORDEAUX	MA SAINTES	64	9	0	4	77	166	46,4 %
DISP BORDEAUX	MA TULLE	63	0	0	0	63	96	65,6 %
DISP BORDEAUX	MC ST MARTIN DE RE	0	0	3	0	3	381	0,8 %
<i>DISP BORDEAUX</i>	<i>Total Direction Interrégionale</i>	<i>1 306</i>	<i>84</i>	<i>10</i>	<i>91</i>	<i>1 491</i>	<i>6 660</i>	<i>22,4 %</i>
DISP DIJON	CD CHATEAUDUN	100	0	0	0	100	678	14,7 %
DISP DIJON	CD JOUX LA VILLE	0	0	8	0	8	586	1,4 %
DISP DIJON	CP CHATEAUROUX	35	2	0	6	43	384	11,2 %
DISP DIJON	CP ORLEANS SARAN	94	1	0	20	115	832	13,8 %
DISP DIJON	CP VARENNES LE GRAND	139	1	10	3	153	559	27,4 %
DISP DIJON	CSL BESANCON	91	4	0	12	107	118	90,7 %
DISP DIJON	CSL MONTARGIS	62	1	0	9	72	76	94,7 %
DISP DIJON	MA AUXERRE	73	5	2	2	82	220	37,3 %
DISP DIJON	MA BELFORT	0	0	0	0	0	0	-
DISP DIJON	MA BESANCON	0	0	2	0	2	281	0,7 %
DISP DIJON	MA BLOIS	95	3	0	7	105	210	50,0 %
DISP DIJON	MA BOURGES	64	7	0	6	77	212	36,3 %
DISP DIJON	MA DIJON	120	2	0	7	129	317	40,7 %
DISP DIJON	MA LONS LE SAUNIER	58	2	0	2	62	93	66,7 %
DISP DIJON	MA MONTBELIARD	56	0	0	3	59	90	65,6 %
DISP DIJON	MA NEVERS	35	1	1	1	38	153	24,8 %
DISP DIJON	MA TOURS	116	1	0	10	127	287	44,3 %
DISP DIJON	MA VESOUL	67	9	1	4	81	114	71,1 %
DISP DIJON	MC ST MAUR	0	0	1	0	1	168	0,6 %
<i>DISP DIJON</i>	<i>Total Direction Interrégionale</i>	<i>1 205</i>	<i>39</i>	<i>25</i>	<i>92</i>	<i>1 361</i>	<i>5 378</i>	<i>25,3 %</i>
DISP LILLE	CD BAPAUME	0	0	0	0	0	564	0,0 %
DISP LILLE	CP BEAUVAIS	166	10	2	20	198	634	31,2 %
DISP LILLE	CP CHATEAU THIERRY	0	0	0	0	0	63	0,0 %
DISP LILLE	CP LAON	144	11	0	0	155	557	27,8 %

Direction Interrégionale	Etablissement	DDSE	PENH	PEH	SL	Total AP	Ecroués condamnés	Pourcentage AP (%)
DISP LILLE	CP LIANCOURT	0	0	0	0	0	565	0,0 %
DISP LILLE	CP LILLE ANNOEULLIN	0	0	0	0	0	637	0,0 %
DISP LILLE	CP LILLE LOOS SEQUEDIN	243	7	2	23	275	915	30,1 %
DISP LILLE	CP LONGUENESSE	128	1	2	24	155	800	19,4 %
DISP LILLE	CP MAUBEUGE	78	6	2	0	86	452	19,0 %
DISP LILLE	CP VENDIN LE VIEIL	0	0	0	0	0	35	0,0 %
DISP LILLE	EPM QUIEVRECHAIN	0	0	1	0	1	17	5,9 %
DISP LILLE	MA AMIENS	165	37	0	6	208	586	35,5 %
DISP LILLE	MA ARRAS	47	0	0	2	49	206	23,8 %
DISP LILLE	MA BETHUNE	158	5	1	4	168	390	43,1 %
DISP LILLE	MA DOUAI	92	2	0	6	100	407	24,6 %
DISP LILLE	MA DUNKERQUE	81	1	1	0	83	175	47,4 %
DISP LILLE	MA VALENCIENNES	80	14	2	8	104	342	30,4 %
<i>DISP LILLE</i>	<i>Total Direction Interrégionale</i>	<i>1 382</i>	<i>94</i>	<i>13</i>	<i>93</i>	<i>1 582</i>	<i>7 345</i>	<i>21,5 %</i>
DISP LYON	CD ROANNE	0	0	0	0	0	560	0,0 %
DISP LYON	CP AITON	37	2	0	0	39	498	7,8 %
DISP LYON	CP BOURG EN BRESSE	111	11	5	25	152	780	19,5 %
DISP LYON	CP GRENOBLE VARCES	218	22	0	34	274	557	49,2 %
DISP LYON	CP MOULINS YZEURE	43	3	0	2	48	323	14,9 %
DISP LYON	CP RIOM	105	9	0	13	127	646	19,7 %
DISP LYON	CP ST ETIENNE LA TALAUDIERE	261	5	8	23	297	611	48,6 %
DISP LYON	CP ST QUENTIN FALLAVIER	132	15	1	26	174	568	30,6 %
DISP LYON	CP VALENCE	204	20	2	11	237	716	33,1 %
DISP LYON	CP VILLEFRANCHE SUR SAONE	89	2	1	18	110	732	15,0 %
DISP LYON	CSL LYON	0	0	1	89	90	113	79,6 %
DISP LYON	EPM RHONE	4	1	0	0	5	27	18,5 %
DISP LYON	MA AURILLAC	26	0	0	2	28	101	27,7 %
DISP LYON	MA BONNEVILLE	268	2	1	7	278	485	57,3 %
DISP LYON	MA CHAMBERY	72	2	3	21	98	185	53,0 %
DISP LYON	MA LE PUY EN VELAY	58	0	0	6	64	106	60,4 %
DISP LYON	MA LYON CORBAS	507	46	1	0	554	1 304	42,5 %

Direction Interrégionale	Etablissement	DDSE	PENH	PEH	SL	Total AP	Ecroués condamnés	Pourcentage AP (%)
DISP LYON	MA MONTLUCON	46	1	0	2	49	75	65,3 %
DISP LYON	MA PRIVAS	86	0	0	0	86	135	63,7 %
<i>DISP LYON</i>	<i>Total Direction Interrégionale</i>	<i>2 267</i>	<i>141</i>	<i>23</i>	<i>279</i>	<i>2 710</i>	<i>8 522</i>	<i>31,8 %</i>
DISP MARSEILLE	CD CASABIANDA	0	0	0	0	0	146	0,0 %
DISP MARSEILLE	CD SALON DE PROVENCE	0	0	1	0	1	622	0,2 %
DISP MARSEILLE	CD TARASCON	0	3	1	0	4	633	0,6 %
DISP MARSEILLE	CP AIX LUYNES	359	19	2	30	410	1 790	22,9 %
DISP MARSEILLE	CP AVIGNON LE PONTET	212	5	4	46	267	952	28,0 %
DISP MARSEILLE	CP BORGIO	88	0	2	4	94	296	31,8 %
DISP MARSEILLE	CP MARSEILLE	416	25	2	45	488	1 422	34,3 %
DISP MARSEILLE	CP TOULON LA FARLEDE	218	1	23	32	274	952	28,8 %
DISP MARSEILLE	EPM MARSEILLE	4	0	0	0	4	19	21,1 %
DISP MARSEILLE	MA AJACCIO	89	0	0	2	91	119	76,5 %
DISP MARSEILLE	MA DIGNE LES BAINS	71	0	1	2	74	95	77,9 %
DISP MARSEILLE	MA DRAGUIGNAN	155	4	4	0	163	562	29,0 %
DISP MARSEILLE	MA GAP	40	0	0	5	45	68	66,2 %
DISP MARSEILLE	MA GRASSE	197	9	0	0	206	667	30,9 %
DISP MARSEILLE	MA NICE	142	0	1	38	181	505	35,8 %
DISP MARSEILLE	MC ARLES	0	0	0	0	0	137	0,0 %
<i>DISP MARSEILLE</i>	<i>Total Direction Interrégionale</i>	<i>1 991</i>	<i>66</i>	<i>41</i>	<i>204</i>	<i>2 302</i>	<i>8 985</i>	<i>25,6 %</i>
DISP PARIS	CD MELUN	0	0	2	0	2	294	0,7 %
DISP PARIS	CP BOIS D ARCY	0	0	0	28	28	567	4,9 %
DISP PARIS	CP FLEURY MEROGIS	0	0	7	0	7	2 825	0,2 %
DISP PARIS	CP FRESNES	282	6	2	2	292	1 774	16,5 %
DISP PARIS	CP FRESNES - Villejuif	0	0	0	121	121	156	77,6 %
DISP PARIS	CP MEAUX CHAUCONIN NEUFMONTIERS	212	13	1	34	260	884	29,4 %
DISP PARIS	CP NANTERRE	292	7	2	84	385	931	41,4 %
DISP PARIS	CP OSNY PONTOISE	361	17	2	38	418	1 239	33,7 %
DISP PARIS	CP PARIS LA SANTE	362	52	0	104	518	1 134	45,7 %

Direction Interrégionale	Etablissement	DDSE	PENH	PEH	SL	Total AP	Ecroués condamnés	Pourcentage AP (%)
DISP PARIS	CP SEINE SAINT DENIS	0	0	1	37	38	595	6,4 %
DISP PARIS	CP SUD FRANCILIEN	0	0	2	0	2	709	0,3 %
DISP PARIS	CSL CORBEIL ESSONNES	346	10	0	67	423	452	93,6 %
DISP PARIS	CSL GAGNY	492	21	0	74	587	628	93,5 %
DISP PARIS	CSL MELUN	196	0	0	40	236	246	95,9 %
DISP PARIS	EPM PORCHEVILLE	0	0	0	0	0	14	0,0 %
DISP PARIS	MA VERSAILLES	290	8	0	26	324	384	84,4 %
DISP PARIS	MC POISSY	0	0	0	0	0	232	0,0 %
<i>DISP PARIS</i>	<i>Total Direction Interrégionale</i>	<i>2 833</i>	<i>134</i>	<i>19</i>	<i>655</i>	<i>3 641</i>	<i>13 064</i>	<i>27,9 %</i>
DISP RENNES	CD ARGENTAN	35	0	0	0	35	647	5,4 %
DISP RENNES	CD VAL DE REUIL	0	0	0	2	2	795	0,3 %
DISP RENNES	CP ALENCON CONDE SUR SARTHE	42	0	0	0	42	114	36,8 %
DISP RENNES	CP CAEN	2	11	2	0	15	424	3,5 %
DISP RENNES	CP CAEN IFS	123	7	0	25	155	742	20,9 %
DISP RENNES	CP LE HAVRE	102	0	0	13	115	730	15,8 %
DISP RENNES	CP LE MANS LES CROISSETTES	127	0	0	31	158	597	26,5 %
DISP RENNES	CP LORIENT	90	3	1	9	103	329	31,3 %
DISP RENNES	CP NANTES	233	26	0	35	294	1 411	20,8 %
DISP RENNES	CP RENNES	7	3	2	1	13	209	6,2 %
DISP RENNES	CP RENNES VEZIN	138	5	0	13	156	798	19,5 %
DISP RENNES	EPM ORVAULT	0	1	0	0	1	20	5,0 %
DISP RENNES	MA ANGERS	205	3	0	28	236	533	44,3 %
DISP RENNES	MA BREST	201	13	0	9	223	522	42,7 %
DISP RENNES	MA CHERBOURG	39	1	0	2	42	83	50,6 %
DISP RENNES	MA COUTANCES	50	1	0	4	55	105	52,4 %
DISP RENNES	MA EVREUX	108	1	1	5	115	354	32,5 %
DISP RENNES	MA FONTENAY LE COMTE	18	1	0	1	20	78	25,6 %
DISP RENNES	MA LA ROCHE SUR YON	113	2	0	0	115	147	78,2 %
DISP RENNES	MA LAVAL	58	4	0	0	62	123	50,4 %
DISP RENNES	MA ROUEN	193	15	1	8	217	629	34,5 %

Direction Interrégionale	Etablissement	DDSE	PENH	PEH	SL	Total AP	Ecroués condamnés	Pourcentage AP (%)
DISP RENNES	MA ST BRIEUC	147	6	0	7	160	295	54,2 %
DISP RENNES	MA ST MALO	85	5	0	4	94	197	47,7 %
DISP RENNES	MA VANNES	49	0	0	5	54	133	40,6 %
<i>DISP RENNES</i>	<i>Total Direction Interrégionale</i>	2 165	108	7	202	2 482	10 015	24,8 %
DISP STRASBOURG	CD ECROUVES	0	0	0	0	0	263	0,0 %
DISP STRASBOURG	CD MONTMEDY	0	0	1	0	1	321	0,3 %
DISP STRASBOURG	CD OERMINGEN	0	0	3	0	3	258	1,2 %
DISP STRASBOURG	CD ST MIHIEL	0	1	1	0	2	386	0,5 %
DISP STRASBOURG	CD TOUL	0	0	3	0	3	405	0,7 %
DISP STRASBOURG	CD VILLENAUXE LA GRANDE	0	0	0	0	0	557	0,0 %
DISP STRASBOURG	CP METZ	132	14	1	57	204	579	35,2 %
DISP STRASBOURG	CP MULHOUSE LUTTERBACH	296	12	1	31	340	927	36,7 %
DISP STRASBOURG	CP TROYES LAVAU	127	4	0	11	142	423	33,6 %
DISP STRASBOURG	CSL MAXEVILLE	140	15	3	24	182	207	87,9 %
DISP STRASBOURG	CSL SOUFFELWEYERSHEIM	244	12	0	23	279	298	93,6 %
DISP STRASBOURG	CSL VAL DE BRIEY	27	0	0	17	44	48	91,7 %
DISP STRASBOURG	MA BAR LE DUC	53	1	0	3	57	100	57,0 %
DISP STRASBOURG	MA CHALONS EN CHAMPAGNE	39	6	0	3	48	229	21,0 %
DISP STRASBOURG	MA CHARLEVILLE MEZIERES	72	0	0	1	73	100	73,0 %
DISP STRASBOURG	MA CHAUMONT	25	0	1	1	27	77	35,1 %
DISP STRASBOURG	MA EPINAL	77	2	0	5	84	244	34,4 %
DISP STRASBOURG	MA NANCY MAXEVILLE	0	0	2	0	2	469	0,4 %

Direction Interrégionale	Etablissement	DDSE	PENH	PEH	SL	Total AP	Ecroués condamnés	Pourcentage AP (%)
DISP STRASBOURG	MA REIMS	72	10	0	14	96	172	55,8 %
DISP STRASBOURG	MA SARREGUEMINES	79	0	0	3	82	141	58,2 %
DISP STRASBOURG	MA STRASBOURG	0	0	1	0	1	455	0,2 %
DISP STRASBOURG	MC ENISISHEIM	0	0	1	0	1	190	0,5 %
<i>DISP STRASBOURG</i>	<i>Total Direction Interrégionale</i>	<i>1 383</i>	<i>77</i>	<i>18</i>	<i>193</i>	<i>1 671</i>	<i>6 849</i>	<i>24,4 %</i>
DISP TOULOUSE	CD MURET	0	16	1	0	17	615	2,8 %
DISP TOULOUSE	CD ST SULPICE LA POINTE	0	0	0	0	0	92	0,0 %
DISP TOULOUSE	CP BEZIERS	158	3	2	18	181	1 068	16,9 %
DISP TOULOUSE	CP LANNEMEZAN	0	0	0	0	0	134	0,0 %
DISP TOULOUSE	CP PERPIGNAN	169	3	5	12	189	771	24,5 %
DISP TOULOUSE	CP TOULOUSE SEYSSES	342	13	1	36	392	1 217	32,2 %
DISP TOULOUSE	CP VILLENEUVE LES MAGUELONE	237	4	1	23	265	1 059	25,0 %
DISP TOULOUSE	EPM LAVAUUR	0	2	0	0	2	21	9,5 %
DISP TOULOUSE	MA ALBI	127	13	1	6	147	244	60,2 %
DISP TOULOUSE	MA CARCASSONNE	164	11	0	2	177	255	69,4 %
DISP TOULOUSE	MA FOIX	48	4	0	3	55	114	48,2 %
DISP TOULOUSE	MA MENDE	18	0	0	1	19	54	35,2 %
DISP TOULOUSE	MA MONTAUBAN	90	18	1	3	112	258	43,4 %
DISP TOULOUSE	MA NIMES	281	13	0	20	314	868	36,2 %
DISP TOULOUSE	MA RODEZ	125	5	1	3	134	275	48,7 %
DISP TOULOUSE	MA TARBES	58	0	0	3	61	167	36,5 %
<i>DISP TOULOUSE</i>	<i>Total Direction Interrégionale</i>	<i>1 817</i>	<i>105</i>	<i>13</i>	<i>130</i>	<i>2 065</i>	<i>7 212</i>	<i>28,6 %</i>
DSPOM	CD KONE	0	0	1	0	1	119	0,8 %
DSPOM	CD LE PORT	0	0	1	0	1	497	0,2 %
DSPOM	CD TATUTU DE PAPEARI	0	0	0	0	0	384	0,0 %
DSPOM	CP BAIE MAHAULT	181	11	12	28	232	692	33,5 %
DSPOM	CP DUCOS	198	0	0	7	205	972	21,1 %
DSPOM	CP FAAA NUUTANIA	39	4	4	18	65	256	25,4 %

Direction Interrégionale	Etablissement	DDSE	PENH	PEH	SL	Total AP	Ecroués condamnés	Pourcentage AP (%)
DSPOM	CP MAJICAVO	39	4	0	0	43	407	10,6 %
DSPOM	CP MATA UTU	0	0	0	4	4	8	50,0 %
DSPOM	CP NOUMEA	170	8	0	10	188	615	30,6 %
DSPOM	CP REMIRE MONTJOLY	173	2	11	11	197	887	22,2 %
DSPOM	CP ST DENIS	165	0	5	8	178	812	21,9 %
DSPOM	CP ST PIERRE ET MIQUELON	0	0	0	0	0	4	0,0 %
DSPOM	CP TAIOHAE	0	0	0	0	0	3	0,0 %
DSPOM	CP UTUROA	6	3	0	0	9	25	36,0 %
DSPOM	MA BASSE TERRE	91	3	0	7	101	266	38,0 %
DSPOM	MA ST PIERRE	117	10	2	3	132	242	54,5 %
<i>DSPOM</i>	<i>Total Direction Interrégionale</i>	<i>1 179</i>	<i>45</i>	<i>36</i>	<i>96</i>	<i>1 356</i>	<i>6 189</i>	<i>21,9 %</i>
Total	France entière	17 528	893	205	2 035	20 661	80 219	25,8 %

Tableau 42 : Evolution mensuelle du nombre d'écroués condamnés selon le type de libération sous contrainte

Effectifs actualisés au : 1^{er} avril 2026

Champ : Métropole et Outre-Mer

Sources :

- GENESIS / Traitement : DGAP-SSER pour les écroués condamnés
- IP Gide-GENESIS / Traitement : DGAP pour les LSC et le détail des DDSE, PENH, PEH et SL

Date	DDSE	PENH	PEH	SL	Total LSC	Ecroués condamnés	Pourcentage LSC (%)
2024-04-01	941	71	15	492	1 519	70 689	2,1 %
2024-05-01	924	67	14	525	1 530	71 772	2,1 %
2024-06-01	865	82	19	527	1 493	71 241	2,1 %
2024-07-01	845	87	25	530	1 487	71 353	2,1 %
2024-08-01	886	86	24	576	1 572	71 636	2,2 %
2024-09-01	836	74	15	519	1 444	70 905	2,0 %
2024-10-01	858	77	27	550	1 512	71 154	2,1 %
2024-11-01	880	86	20	510	1 496	72 200	2,1 %
2024-12-01	814	72	20	538	1 444	72 462	2,0 %
2025-01-01	799	56	17	554	1 426	72 678	2,0 %
2025-02-01	841	72	17	479	1 409	73 286	1,9 %
2025-03-01	865	75	18	555	1 513	74 182	2,0 %
2025-04-01	863	79	21	579	1 542	75 006	2,1 %
2025-05-01	916	76	15	583	1 590	76 309	2,1 %
2025-06-01	901	68	17	569	1 555	76 395	2,0 %
2025-07-01	978	71	22	663	1 734	76 630	2,3 %
2025-08-01	951	68	25	651	1 695	76 754	2,2 %
2025-09-01	854	66	23	562	1 505	75 333	2,0 %
2025-10-01	832	69	22	655	1 578	76 043	2,1 %
2025-11-01	775	72	25	582	1 454	76 527	1,9 %
2025-12-01	841	79	17	521	1 458	77 252	1,9 %
2026-01-01	842	69	16	551	1 478	77 662	1,9 %
2026-02-01	914	82	17	649	1 662	77 843	2,1 %
2026-03-01	931	94	23	595	1 643	78 894	2,1 %
2026-04-01	892	93	28	615	1 628	80 219	2,0 %

Tableau 43 : Ecroûés condamnés selon le type de libération sous contrainte par Direction Interrégionale

Effectifs actualisés au : 1^{er} avril 2026

Champ : Métropole et Outre-Mer

Sources :

- GENESIS / Traitement : DGAP-SSER pour les écroués condamnés
- IP Gide-GENESIS / Traitement : DGAP pour les LSC et le détail des DDSE, PENH, PEH et SL

Direction Interrégionale	DDSE	PENH	PEH	SL	Total LSC	Ecroûés condamnés	Pourcentage LSC (%)
DISP BORDEAUX	80	4	0	36	120	6 660	1,8 %
DISP DIJON	57	8	0	38	103	5 378	1,9 %
DISP LILLE	115	22	4	49	190	7 345	2,6 %
DISP LYON	118	10	1	63	192	8 522	2,3 %
DISP MARSEILLE	68	8	2	42	120	8 985	1,3 %
DISP PARIS	135	6	1	185	327	13 064	2,5 %
DISP RENNES	116	8	5	82	211	10 015	2,1 %
DISP STRASBOURG	84	11	0	71	166	6 849	2,4 %
DISP TOULOUSE	64	12	3	26	105	7 212	1,5 %
Total Métropole	837	89	16	592	1 534	74 030	2,1 %
DSPOM	55	4	12	23	94	6 189	1,5 %
Total France entière	892	93	28	615	1 628	80 219	2,0 %

Sources et informations générales

La statistique des établissements des personnes écrouées en France est la plus ancienne publication assurée par la Direction Générale de l'Administration Pénitentiaire.

Depuis 2021, cette publication est pour l'essentiel produite à partir des données issues du logiciel de gestion Genesis.

Depuis le 1^{er} janvier 2022, cette publication repose en grande partie sur les statistiques publiques relatives aux mesures sous écrou (milieu fermé) produites par le service statistique ministériel du Ministère de la Justice, le service de la statistique, des études et de la recherche (SSER). La DGAP complète au besoin ces données par des données internes (quartier d'affectation des détenus, type d'aménagement de peine ou libération sous contrainte). En raison de l'utilisation de données de la statistique publique, certains tableaux de la présente publication ont été modifiés de manière à respecter les règles de diffusion qui lui sont inhérentes (secret statistique).

La DGAP se réserve le droit de réviser les valeurs de ses statistiques à la suite de travaux de fiabilisation. Ces révisions entraînent des modifications à la marge sur un nombre restreint d'indicateurs.