



Statistique des établissements des personnes écrouées en France

situation au 1er octobre 2019

Direction de l'Administration Pénitentiaire

Bureau de la donnée - (DAP / SA / SDEX / EX3)

Sommaire

Page 2		Sommaire
Page 3		Sommaire (suite)
Page 4		Les chiffres au 1er octobre 2019
Page 5	Tableau 1	Effectifs des personnes écrouées
Page 6	Tableau 2	Evolution trimestrielle des personnes détenues sur deux années
Page 7	Tableau 3a	Courbe d'évolution trimestrielle des personnes écrouées et détenues depuis 20 ans
Page 8	Tableau 3b	Courbe d'évolution trimestrielle des personnes détenues depuis le 1er janvier 2017
Page 9	Tableau 3c	Courbe d'évolution trimestrielle des personnes détenues selon la catégorie pénale depuis le 1er janvier 2017
Page 10	Tableau 4	Evolution trimestrielle des personnes écrouées non hébergées depuis 2 ans
Page 11	Tableau 5	Courbe d'évolution trimestrielle des personnes écrouées non hébergées depuis le 1er janvier 2017
Page 12	Tableau 6	Effectifs des personnes détenues et densité carcérale
Page 13	Tableau 7	Répartition des personnes écrouées par Direction Interrégionale
Page 14	Tableau 8	Répartition des personnes détenues et densité carcérale par Direction Interrégionale
Page 15	Tableau 9	Répartition des personnes écrouées non hébergées par Direction Interrégionale
Page 16	Tableau 10	Densité carcérale selon le type d'établissement par Direction Interrégionale
Page 17	Tableau 11	Densité carcérale selon le type de place
Page 18	Tableau 12	Répartition des personnes détenues selon la catégorie pénale
Page 19	Tableau 13	Répartition des personnes détenues selon la catégorie pénale et par Direction Interrégionale
Page 20	Tableau 14	Répartition des personnes détenues par établissement, Direction Interrégionale de Bordeaux
Page 21	Tableau 15	Répartition des personnes détenues par établissement, Direction Interrégionale de Dijon
Page 22	Tableau 16	Répartition des personnes détenues par établissement, Direction Interrégionale de Lille
Page 23	Tableau 17	Répartition des personnes détenues par établissement, Direction Interrégionale de Lyon
Page 24	Tableau 18	Répartition des personnes détenues par établissement, Direction Interrégionale de Marseille
Page 25	Tableau 19	Répartition des personnes détenues par établissement, Direction Interrégionale de Paris
Page 26	Tableau 20	Répartition des personnes détenues par établissement, Direction Interrégionale de Rennes
Page 27	Tableau 21	Répartition des personnes détenues par établissement, Direction Interrégionale de Strasbourg
Page 28	Tableau 22	Répartition des personnes détenues par établissement, Direction Interrégionale de Toulouse
Page 29	Tableau 23	Répartition des personnes détenues par établissement, Mission Outre-Mer

Page 30	Tableau 24	Répartition des personnes détenues par sexe et par Direction Interrégionale
Page 31	Tableau 25	Répartition des mineurs écroués selon la catégorie pénale
Page 32	Tableau 26	Evolution trimestrielle des mineurs écroués sur deux années
Page 33	Tableau 27	Courbe d'évolution trimestrielle des mineurs écroués depuis le 1er janvier 2017
Page 34	Tableau 28	Effectifs des mineurs détenus
Page 35	Tableau 29	Répartition des mineurs détenus par établissement
Page 36	Tableau 30	Répartition des mineurs détenus par quartier d'établissement
Page 37	Tableau 31	Effectifs des femmes écrouées
Page 38	Tableau 32	Répartition des femmes écrouées selon la catégorie pénale
Page 39	Tableau 33	Femmes écrouées disposant d'un aménagement de peine ou d'une LSC
Page 40	Tableau 34	Evolution trimestrielle des femmes écrouées depuis deux années
Page 41	Tableau 35	Courbe d'évolution trimestrielle des femmes écrouées depuis le 1er janvier 2017
Page 42	Tableau 36	Répartition des femmes détenues par établissement
Page 43	Tableau 37	Répartition des femmes détenues par quartier d'établissement
Page 44	Tableau 38	Evolution du nombre de condamnés en aménagement de peine au 1er de chaque trimestre, hors LSC
Page 45	Tableau 39	Courbe d'évolution trimestrielle du nombre de personnes condamnées
Page 46	Tableau 40	Evolution trimestrielle par catégorie pénale des écroués détenus et non hébergés
Page 47	Tableau 41	Etablissements ou quartiers d'établissements** dont la densité carcérale est supérieure ou égale à 120%
Page 48	Tableau 42	Nombre de condamnés écroués en libération sous contrainte par DI
Page 49	Tableau 43	Evolution du nombre de condamnés écroués en libération sous contrainte (LSC) au 1er de chaque trimestre par type
Page 50	Tableau 44a	Condamnés écroués en centres autonomes de semi-liberté ou en établissement disposant de places de semi-liberté (partie 1)
Page 51	Tableau 44b	Condamnés écroués en centres autonomes de semi-liberté ou en établissement disposant de places de semi-liberté (partie 2)
Page 52	Tableau 45	Répartition des personnes condamnées en aménagements de peines - hors LSC - par DI
Page 53	Tableau 46	Graphique d'évolution du nombre de condamnés en aménagement de peine au 1er jour de chaque trimestre, depuis 2 ans
Page 54	Tableau 47a	Condamnés en aménagement de peine- hors LSC - (partie 1)
Page 55	Tableau 47b	Condamnés bénéficiant d'un aménagement de peine- hors LSC - (partie 2)
Page 56	Tableau 47c	Condamnés bénéficiant d'un aménagement de peine- hors LSC - (partie 3)

Les chiffres au 1er octobre 2019

Ensemble des personnes sous écrou

	01/10/2019	01/10/2018	Evolution annuelle (%)
Total	82 708	81 884	1,0%
Ecroutés non détenus	11 890	11 170	6,4%
dont condamnés en placement sous surveillance électronique	11 255	10 627	5,9%
dont condamnés en placement extérieur non hébergés	635	543	16,9%
Ecroutés détenus	70 818	70 714	0,1%
dont prévenus	20 959	20 915	0,2%
dont condamnés en semi-liberté	1 984	1 704	16,4%
dont condamnés en placement extérieur hébergés	311	292	6,5%
dont condamnés hors semi-liberté et placement extérieur hébergé	47 564	47 803	-0,5%
Nombre de places opérationnelles	61 065	59 891	2,0%
Nombre de matelas au sol	1 497	1 353	10,6%

Etablissements selon la densité carcérale

pour plus de détails voir tableau 41 page 47

- 7 établissements ou quartiers ont une densité supérieure ou égale à 200 %,
- 41 établissements ou quartiers ont une densité supérieure ou égale à 150 et inférieure à 200 %,
- 49 établissements ou quartiers ont une densité supérieure ou égale à 120 et inférieure à 150 %,
- 25 établissements ou quartiers ont une densité supérieure ou égale à 100 et inférieure à 120 %,
- 144 établissements ou quartiers ont une densité inférieure à 100 %

Densité carcérale détaillée par type de place

Type d'établissement	Densité (%) (*)
MA et qMA (hors places mineurs)	138%
CD et qCD	90%
MC et qMC	74%
CPA et qCPA	74%
CSL et qCSL	73%
EPM et QM	68%
CNE et qCNE	66%
EPSN	64%
UAT	85%
Ensemble	116%

q = quartier, pour plus de détails voir tableau 11 page 17

(*) voir tableau 6 page 12

Ensemble des personnes écrouées en aménagement de peine

	01/10/2019	01/10/2018	Evolution annuelle (%)
Total	13 311	12 707	4,8%
dont			
condamnés en semi-liberté	1 643	1 587	3,5%
condamnés en placement sous surveillance électronique (aménagement de peine)	10 765	10 344	4,1%
condamnés en placement extérieur	903	776	16,4%
<i>Part des aménagés sur l'ensemble des condamnés écroués (%)</i>	<i>21,6</i>	<i>20,8</i>	

Libérations sous contrainte sous écrou par type d'aménagement (hors LC)

	01/10/2019	01/10/2018	Evolution annuelle (%)
Total	874	459	90,4%
dont			
condamnés en semi-liberté	341	117	191,5%
condamnés en placement sous surveillance électronique	490	283	73,1%
condamnés en placement extérieur hébergés	11	19	-42,1%
condamnés en placement extérieur non hébergés	32	40	-20,0%

Tableau 1
Effectifs des personnes écrouées
(détenues ou non hébergées)

<i>Champ :</i>	Métropole et Outre-Mer
<i>Effectif au :</i>	1er octobre 2019
<i>Source :</i>	DAP - SDEX - Ex3

	<i>Nombre de personnes écrouées détenues</i>	<i>Nombre de personnes écrouées non hébergées</i>	<i>Total</i>
<i>Métropole</i>	65 798	11 178	76 976
<i>Outre-Mer</i>	5 020	712	5 732
<i>Ensemble des établissements pénitentiaires</i>	70 818	11 890	82 708

Tableau 2
Evolution trimestrielle des personnes détenues sur deux années

Champ :	Métropole et Outre-Mer
Effectif au :	1er octobre 2019
Source :	DAP - SDEX - Ex3

Situation au 1er du mois	Prévenus	Condamnés	Ensemble	Variation trimestrielle (%)	Proportion de prévenus (%)
<i>octobre 2017</i>	20 189	49 313	69 502	-2,1	29,0%
<i>janvier 2018</i>	20 302	49 005	70 018	0,6	29,0%
<i>avril 2018</i>	20 396	49 318	69 126	2,0	29,5%
<i>juillet 2018</i>	19 815	49 159	68 564	0,5	28,9%
<i>octobre 2018</i>	20 541	49 055	68 574	0,0	30,0%
<i>janvier 2019</i>	20 788	49 091	69 307	-0,9	30,0%
<i>avril 2019</i>	20 852	49 515	69 714	2,5	29,9%
<i>juillet 2019</i>	20 939	49 694	68 974	-0,2	30,4%
<i>octobre 2019</i>	20 753	49 655	69 596	-1,2	29,8%

Tableau 3-A

Courbe d'évolution trimestrielle des personnes écrouées et détenues depuis 20 ans

Champ :	Métropole et Outre-Mer
Effectif au :	1er octobre 2019
Source :	DAP - SDEX - Ex3

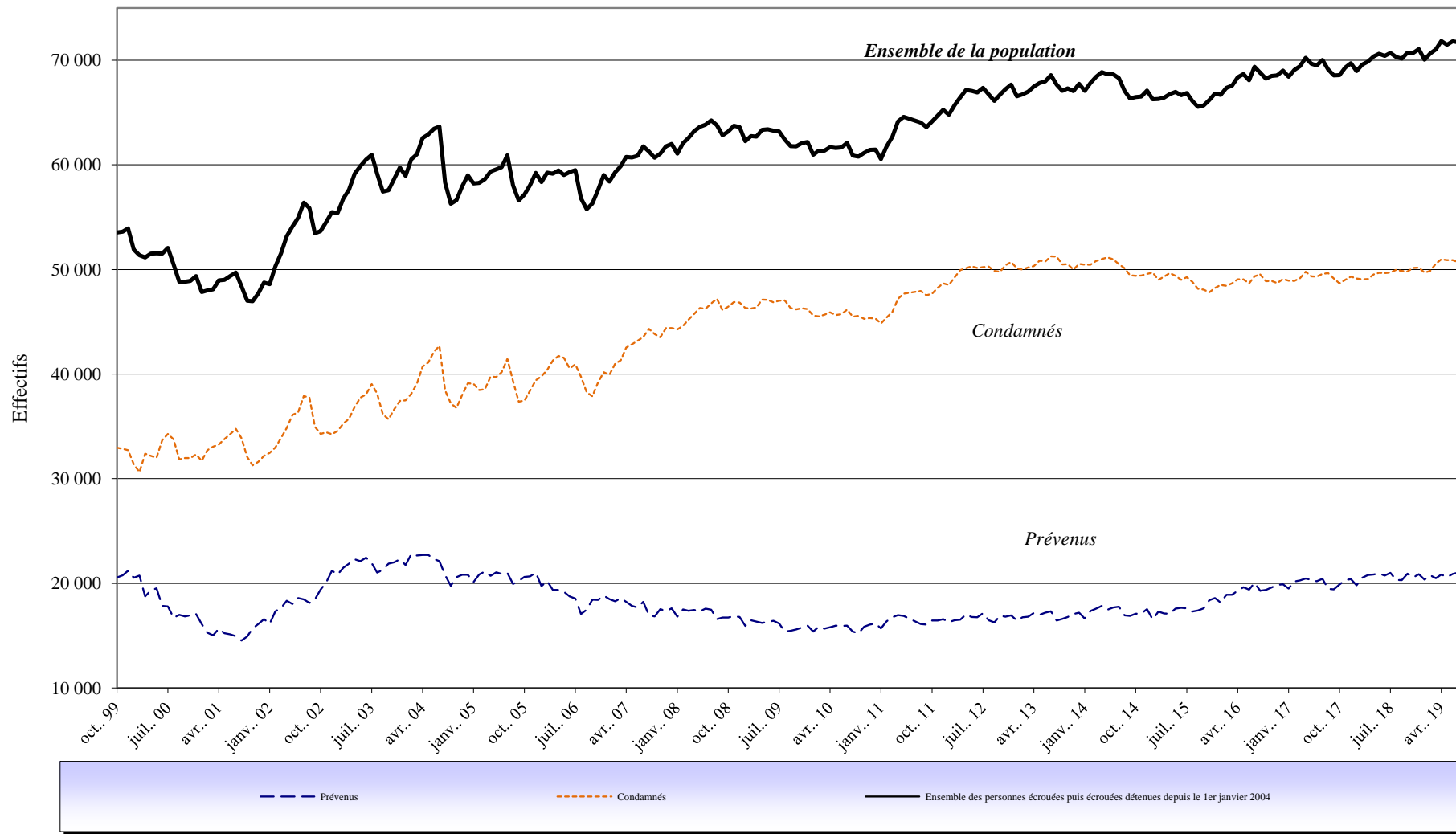


Tableau 3-B

Courbe d'évolution trimestrielle des personnes détenues depuis le 1er janvier 2017

Champ :	Métropole et Outre-Mer
Effectif au :	1er octobre 2019
Source :	DAP - SDEX - Ex3

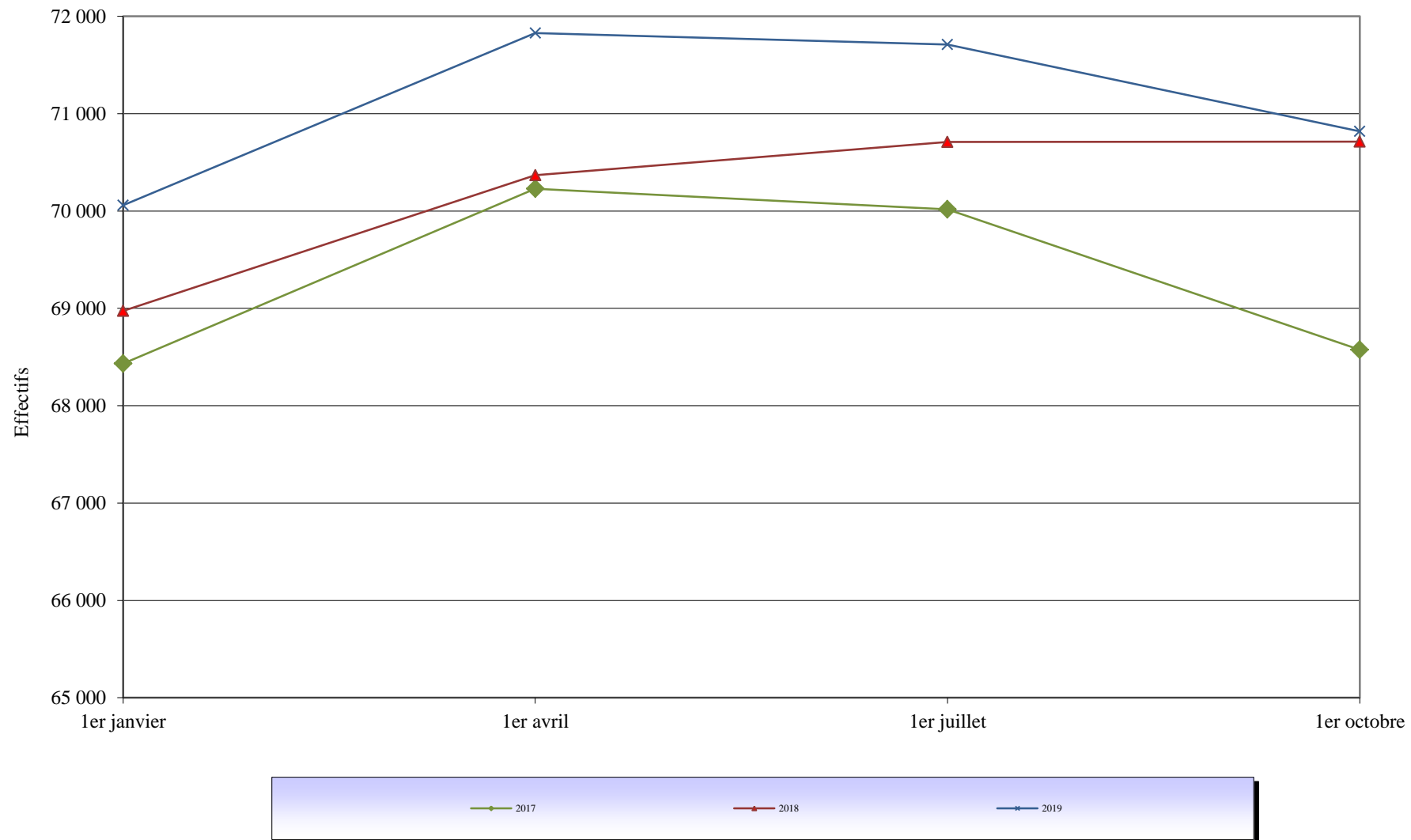


Tableau 3-C

Courbe d'évolution trimestrielle des personnes détenues selon la catégorie pénale depuis le 1er janvier 2017

Champ :	Métropole et Outre-Mer
Effectif au :	1er octobre 2019
Source :	DAP - SDEX - Ex3

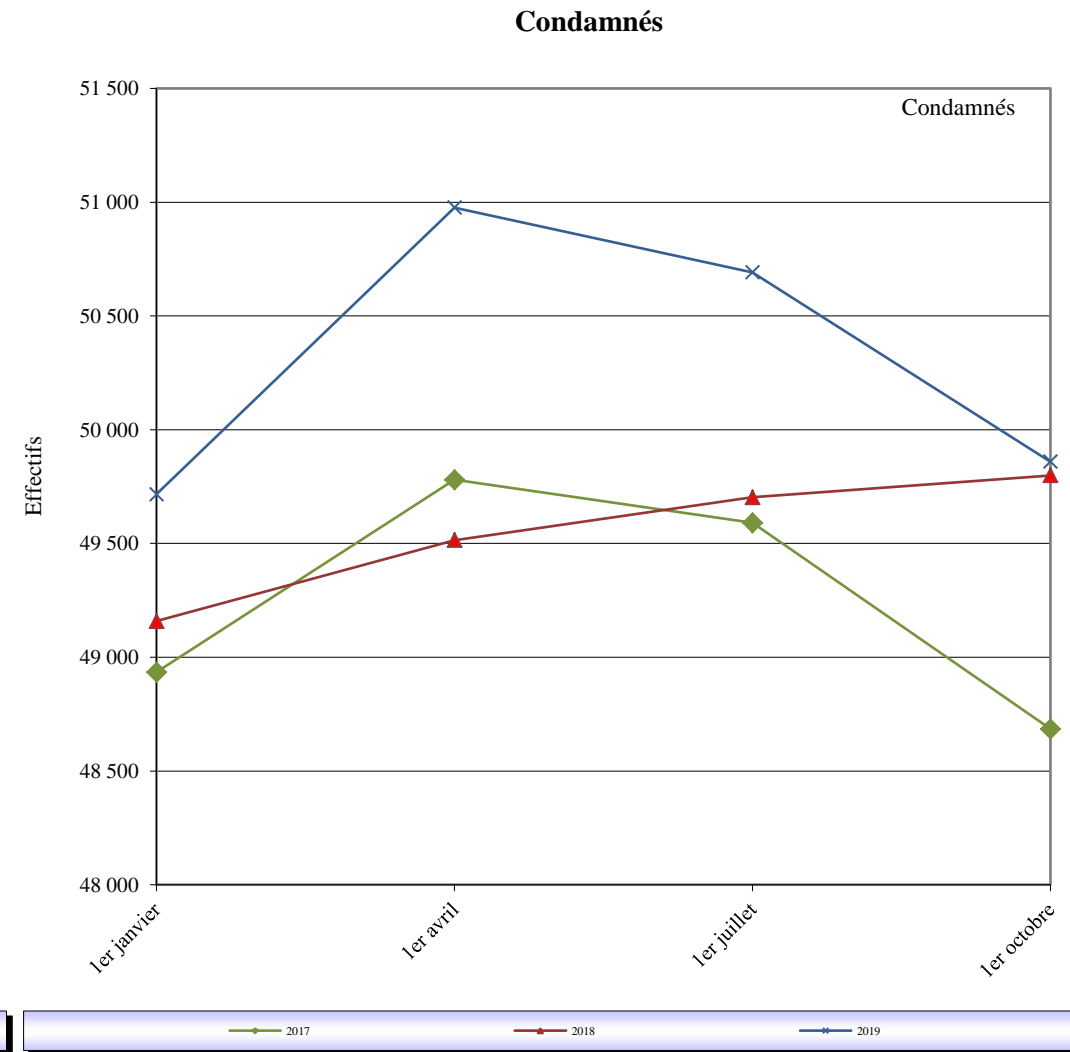
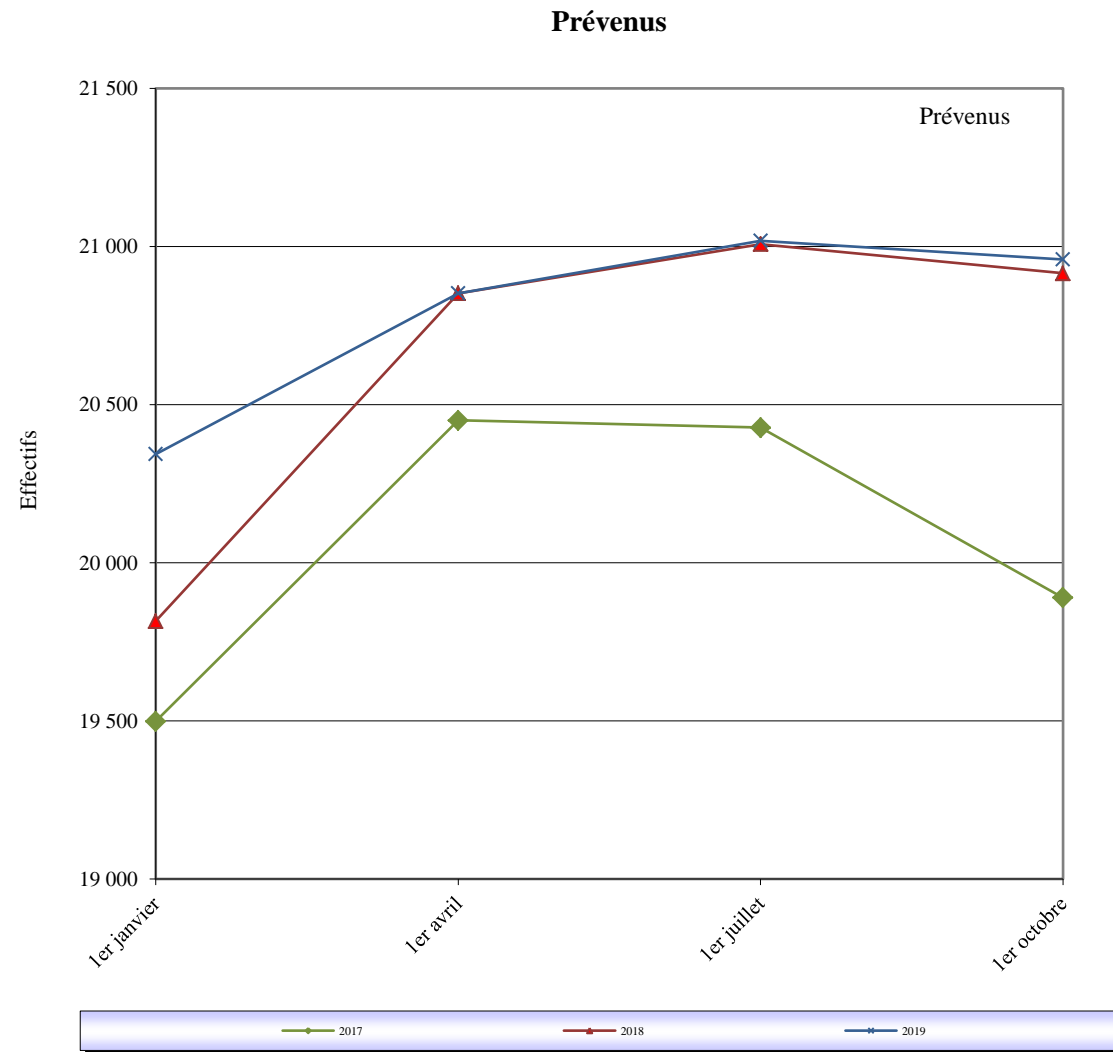


Tableau 4**Evolution trimestrielle des personnes écrouées non hébergées depuis 2 ans**

<i>Champ :</i>	Métropole et Outre-Mer
<i>Effectif au :</i>	1er octobre 2019
<i>Source :</i>	DAP - SDEX - Ex3

Situation au 1er du mois	Nombre de personnes placées sous surveillance électronique			Nombre de personnes placées à l'extérieur, sans hébergement par l'AP		
	Total	Dont : Aménagement de peine	Dont: Libération sous contrainte	Total	Dont : Aménagement de peine	Dont: Libération sous contrainte
<i>octobre 2017</i>	9 980	9 637	343	579	543	36
<i>janvier 2018</i>	10 241	9 907	334	570	545	25
<i>avril 2018</i>	11 129	10 817	312	590	579	11
<i>juillet 2018</i>	11 615	11 322	330	618	595	23
<i>octobre 2018</i>	10 627	10 344	283	543	503	40
<i>janvier 2019</i>	10 620	10 325	295	571	539	32
<i>avril 2019</i>	11 426	11 146	280	633	601	32
<i>juillet 2019</i>	11 883	11 577	306	625	601	24
<i>octobre 2019</i>	11 255	10 765	490	635	603	32

Tableau 5

Courbe d'évolution trimestrielle des personnes écrouées non hébergées depuis le 1er janvier 2017

<i>Champ :</i>	Métropole et Outre-Mer
<i>Effectif au :</i>	1er octobre 2019
<i>Source :</i>	DAP - SDEX - Ex3

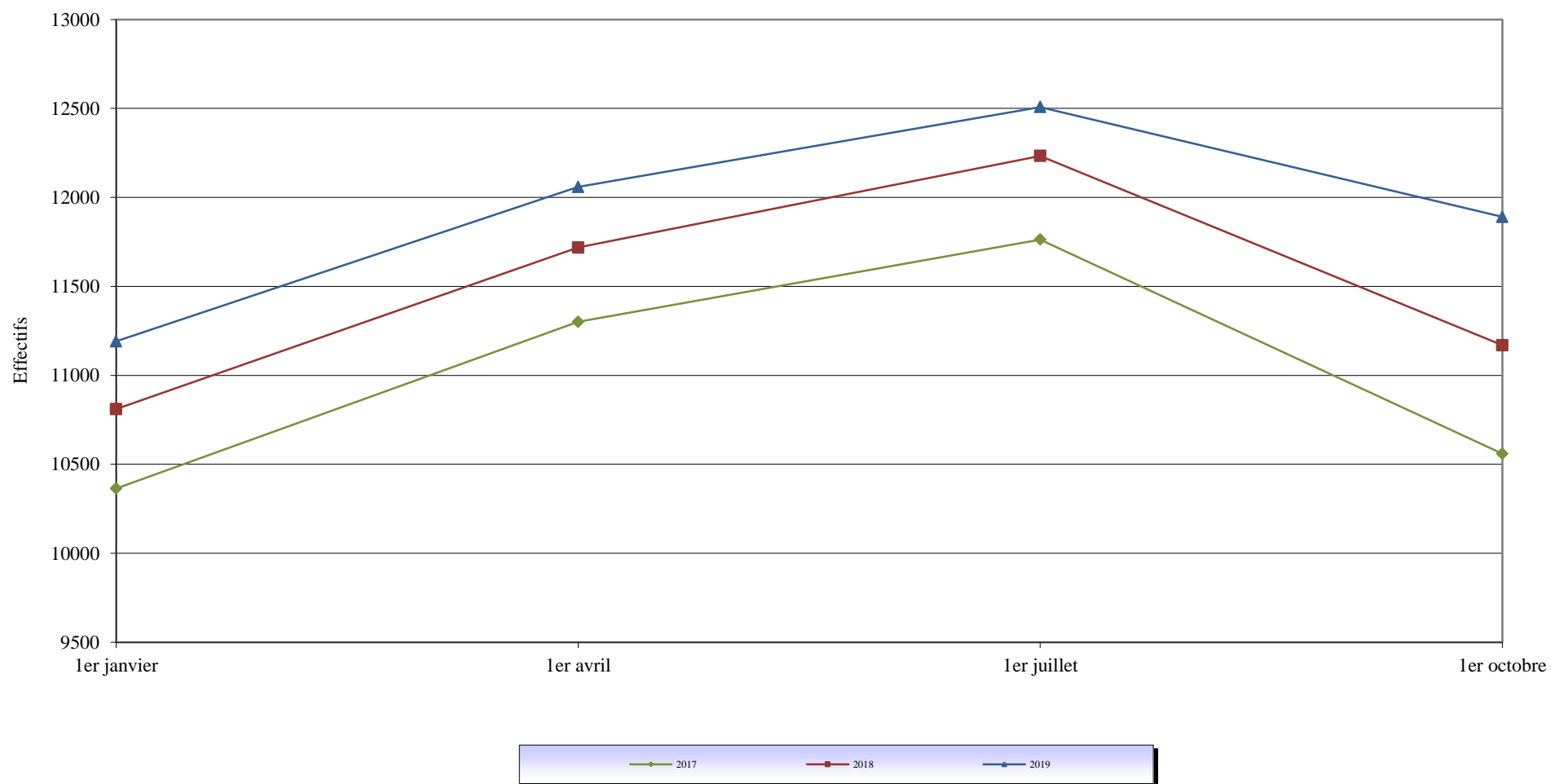


Tableau 6
Effectifs des personnes détenues et densité carcérale

<i>Champ :</i>	Métropole et Outre-Mer
<i>Effectif au :</i>	1er octobre 2019
<i>Source :</i>	DAP - SDEX - Ex3
<i>Capacités au :</i>	1er octobre 2019

(source DAP - SDSP - SP1)

	<i>Capacité norme circulaire</i>	<i>Capacité opérationnelle</i>	<i>Nombre de personnes écrouées détenues</i>	<i>Densité (%)</i>
<i>Métropole</i>	57 471	56 577	65 798	116,3
<i>Outre-Mer</i>	4 488	4 488	5 020	111,9
<i>Ensemble des établissements pénitentiaires</i>	61 959	61 065	70 818	116,0

Capacité norme circulaire : la circulaire A.P. 88.05G du 17 mai 1998 définit le mode de calcul de la capacité des établissements pénitentiaires.

Capacité opérationnelle : correspond au nombre de places effectivement disponibles dans les établissements pénitentiaires.

Densité carcérale : ce ratio s'obtient en rapportant le nombre de détenus présents à la capacité opérationnelle.

Tableau 7
Répartition des personnes écrouées par Direction Interrégionale
(détenues ou non hébergées)

<i>Champ :</i>	Métropole et Outre-Mer
<i>Effectif au :</i>	1er octobre 2019
<i>Source :</i>	DAP - SDEX - Ex3

	<i>Nombre de personnes écrouées détenues</i>	<i>Nombre de personnes écrouées non hébergées</i>
<i>Bordeaux</i>	5 426	701
<i>Dijon</i>	4 769	946
<i>Lille</i>	7 247	1 116
<i>Lyon</i>	6 782	1 363
<i>Marseille</i>	8 018	1 363
<i>Paris</i>	13 203	2 290
<i>Rennes</i>	8 377	1 352
<i>Strasbourg</i>	5 782	1 013
<i>Toulouse</i>	6 194	1 034
<i>Ensemble de la métropole</i>	65 798	11 178
<i>Outre-Mer</i>	5 020	712
<i>Ensemble des établissements pénitentiaires</i>	70 818	11 890

Tableau 8
Répartition des personnes détenues et densité carcérale par Direction Interrégionale

Champ :	Métropole et Outre-Mer
Effectif au :	1er octobre 2019
Source :	DAP - SDEX - Ex3
Capacités au :	1er octobre 2019

(source DAP - SDSP - SP1)

	<i>Capacité norme circulaire (*)</i>	<i>Capacité opérationnelle (*)</i>	<i>Nombre de personnes écrouées détenues</i>	<i>Densité (%) (*)</i>
<i>Bordeaux</i>	5 289	5 215	5 426	104,0
<i>Dijon</i>	4 370	4 251	4 769	112,2
<i>Lille</i>	6 559	6 502	7 247	111,5
<i>Lyon</i>	6 037	5 956	6 782	113,9
<i>Marseille</i>	6 813	6 807	8 018	117,8
<i>Paris</i>	10 168	10 127	13 203	130,4
<i>Rennes</i>	7 750	7 676	8 377	109,1
<i>Strasbourg</i>	5 907	5 613	5 782	103,0
<i>Toulouse</i>	4 578	4 430	6 194	139,8
<i>Ensemble de la métropole</i>	<i>57 471</i>	<i>56 577</i>	<i>65 798</i>	<i>116,3</i>
<i>Outre-Mer</i>	4 488	4 488	5 020	111,9
<i>Ensemble des établissements pénitentiaires</i>	<i>61 959</i>	<i>61 065</i>	<i>70 818</i>	<i>116,0</i>

(*) voir tableau 6 page 12

Tableau 9

Répartition des personnes écrouées non hébergées par Direction Interrégionale

<i>Champ :</i>	Métropole et Outre-Mer
<i>Effectif au :</i>	1er octobre 2019
<i>Source :</i>	DAP - SDEX - Ex3

	<i>Nombre de personnes placées sous surveillance électronique en aménagement de peine ou LSC</i>	<i>Nombre de personnes placées à l'extérieur, sans hébergement en aménagement de peine ou LSC</i>	<i>Nombre de personnes écrouées non hébergées</i>
<i>Bordeaux</i>	653	48	701
<i>Dijon</i>	922	24	946
<i>Lille</i>	1 051	65	1 116
<i>Lyon</i>	1 292	71	1 363
<i>Marseille</i>	1 338	25	1 363
<i>Paris</i>	2 156	134	2 290
<i>Rennes</i>	1 277	75	1 352
<i>Strasbourg</i>	935	78	1 013
<i>Toulouse</i>	985	49	1 034
<i>Ensemble de la métropole</i>	10 609	569	11 178
Outre-Mer	646	66	712
<i>Ensemble des établissements pénitentiaires</i>	11 255	635	11 890

Tableau 10
Densité carcérale selon le type d'établissement par Direction Interrégionale

<i>Champ :</i>	Métropole et Outre-Mer
<i>Effectif au :</i>	1er octobre 2019
<i>Source :</i>	DAP - SDEX - Ex3
<i>Capacités au :</i>	1er octobre 2019

(source DAP - SDSP - SP1)

	<i>Densité Maisons d'Arrêt et Etablissement pour Mineurs (%) (***)</i>	<i>Densité établissements pour peine (%) (**)</i>	<i>Densité totale (%) (*)</i>
<i>Bordeaux</i>	126,9%	88,1%	104,0%
<i>Dijon</i>	138,5%	88,1%	112,2%
<i>Lille</i>	135,3%	79,9%	111,5%
<i>Lyon</i>	126,4%	87,7%	113,9%
<i>Marseille</i>	130,8%	92,8%	117,8%
<i>Paris</i>	140,2%	91,5%	130,4%
<i>Rennes</i>	128,5%	86,8%	109,1%
<i>Strasbourg</i>	123,4%	82,1%	103,0%
<i>Toulouse</i>	169,7%	93,0%	139,8%
<i>Ensemble de la métropole</i>	<i>135,4%</i>	<i>87,3%</i>	<i>116,3%</i>
<i>Outre-Mer</i>	135,0%	88,4%	111,9%
<i>Ensemble des établissements pénitentiaires</i>	<i>135,4%</i>	<i>87,4%</i>	<i>116,0%</i>

(*) voir tableau 6 page 12

(**) MC, CD, CPA, qMC, qCD, qCPA et CSL autonomes.

(***) L'EPSN de Fresnes et l'UAT de Sud Francilien sont rajoutés pour Paris

Tableau 11
Densité carcérale selon le type de place

Champ :	Métropole et Outre-Mer
Effectif au :	1er octobre 2019
Source :	DAP - SDEX - Ex3
Capacités au :	1er octobre 2019

(source DAP - SDSP - SP1)

Type d'établissement	Capacité opérationnelle (*)	Nombre de personnes détenues	Densité (%) (*)
MA et qMA (hors places mineurs)	34 950	48 272	138,1
CD et qCD	20 262	18 316	90,4
MC et qMC	2 225	1 656	74,4
CPA et qCPA	611	453	74,1
CSL et qCSL (**)	1 444	1 048	72,6
EPM et qM	1 170	796	68,0
CNE et qCNE	138	91	65,9
UAT	181	115	63,5
EPSN	84	71	84,5
Ensemble	61 065	70 818	116,0

q = quartier

(*) voir tableau 6 page 12

(**) hors places de SL disponibles dans d'autres établissements (MA, qMA, qCD, MC)

Tableau 12
Répartition des personnes détenues selon la catégorie pénale

Champ :	Métropole et Outre-Mer
Effectif au :	1er octobre 2019
Source :	DAP - SDEX - Ex3

Catégorie pénale actuelle	Métropole			Outre-Mer			Ensemble de la population écrouée détenue		
	Hommes	Femmes	Ensemble	Hommes	Femmes	Ensemble	Hommes	Femmes	Ensemble
Prévenus	18 676	884	19 560	1 329	70	1 399	20 005	954	20 959
Condamnés	44 831	1 407	46 238	3 497	124	3 621	48 328	1 531	49 859
Ensemble	63 507	2 291	65 798	4 826	194	5 020	68 333	2 485	70 818

Tableau 13**Répartition des personnes détenues selon la catégorie pénale et par Direction Interrégionale**

Champ :	Métropole et Outre-Mer
Effectif au :	1er octobre 2019
Source :	DAP - SDEX - Ex3

	<i>Prévenus</i>	<i>Condamnés</i>	<i>Nombre de personnes écrouées détenues</i>	<i>Taux de prévenus (%)</i>
<i>Bordeaux</i>	1 348	4 078	5 426	24,8
<i>Dijon</i>	1 154	3 615	4 769	24,2
<i>Lille</i>	1 938	5 309	7 247	26,7
<i>Lyon</i>	1 936	4 846	6 782	28,5
<i>Marseille</i>	2 849	5 169	8 018	35,5
<i>Paris</i>	4 873	8 330	13 203	36,9
<i>Rennes</i>	1 980	6 397	8 377	23,6
<i>Strasbourg</i>	1 457	4 325	5 782	25,2
<i>Toulouse</i>	2 025	4 169	6 194	32,7
<i>Ensemble de la métropole</i>	<i>19 560</i>	<i>46 238</i>	<i>65 798</i>	<i>29,7</i>
<i>Outre-Mer</i>	1 399	3 621	5 020	27,9
<i>Ensemble des établissements pénitentiaires</i>	<i>20 959</i>	<i>49 859</i>	<i>70 818</i>	<i>29,6</i>

Tableau 14
Répartition des personnes détenues par établissement

Direction Interrégionale de Bordeaux

<i>Effectif au :</i>		1er octobre 2019			
<i>Source :</i>		DAP - SDEX - Ex3			
<i>Capacités au :</i>		1er octobre 2019			
		(source DAP - SDSP - SP1)			
		Capacité norme circulaire	Capacité opérationnelle	Nombre de personnes écrouées détenues	Densité (%)
MA	Agen	146	145	178	122,8
MA	Angoulême	236	236	206	87,3
MA	Bayonne	75	75	101	134,7
MA	Guéret	32	32	46	143,8
MA	Limoges	83	83	169	203,6
MA	Niort	66	56	105	187,5
MA	Pau	255	250	157	62,8
MA	Périgueux	101	99	124	125,3
MA	Rochefort	52	52	94	180,8
MA	Saintes	85	77	113	146,8
MA	Tulle	47	47	78	166,0
qMA	Bordeaux Gradignan	354	350	648	185,1
qMA	Mont-de-Marsan	333	333	302	90,7
qMA	Poitiers-Vivonne	305	305	395	129,5
Ensemble des Maisons d'Arrêt et qMA		2 170	2 140	2 716	126,9
CD	Bédenac	194	191	177	92,7
CD	Eysses	290	290	272	93,8
CD	Mauzac	369	369	349	94,6
CD	Neuvic	397	397	372	93,7
CD	Uzerche	594	590	528	89,5
qCD	Mont-de-Marsan	368	349	332	95,1
qCD	Poitiers-Vivonne	271	271	262	96,7
MC	Saint-Martin-de-Ré	478	460	328	71,3
qCPA	Bordeaux Gradignan	82	82	55	67,1
qCPA	Poitiers-Vivonne	27	27	3	11,1
qCSL	Mont-de-Marsan	19	19	9	47,4
qCSL	Poitiers-Vivonne	30	30	23	76,7
Ensemble des établissements pour peine*		3 119	3 075	2 710	88,1
Ensemble des établissements et quartiers de santé		-	-	-	-
Ensemble de la Direction Interrégionale		5 289	5 215	5 426	104,0

q = quartier

*article D70 du code de procédure pénale

Tableau 15
Répartition des personnes détenues par établissement

Direction Interrégionale de Dijon

<i>Effectif au :</i>		1er octobre 2019			
<i>Source :</i>		DAP - SDEX - Ex3			
<i>Capacités au :</i>		1er octobre 2019			
		(source DAP - SDSP - SP1)			
		Capacité norme circulaire	Capacité opérationnelle	Nombre de personnes écrouées détenues	Densité (%)
MA	Auxerre	101	101	160	158,4
MA	Belfort	39	39	56	143,6
MA	Besançon	276	276	416	150,7
MA	Blois	114	114	169	148,2
MA	Bourges	116	116	162	139,7
MA	Dijon	186	186	258	138,7
MA	Lons-le-Saunier	39	39	58	148,7
MA	Montbéliard	41	41	71	173,2
MA	Nevers	118	118	99	83,9
MA	Tours	145	145	280	193,1
MA	Vesoul	50	25	63	252,0
qMA	Châteauroux	105	105	132	125,7
qMA	Orléans-Saran	531	531	628	118,3
qMA	Varennes-le-Grand	193	193	259	134,2
Ensemble des Maisons d'Arrêt et qMA		2 054	2 029	2 811	138,5
CD	Châteaudun	597	597	538	90,1
CD	Joux-la-Ville	601	601	559	93,0
qCD	Châteauroux	270	253	237	93,7
qCD	Orléans-Saran	217	217	203	93,5
qCD	Varennes-le-Grand	191	191	172	90,1
MC	Saint Maur	337	260	195	75,0
CSL	Besançon	23	23	16	69,6
CSL	Montargis	20	20	6	30,0
qCSL	Orléans-Saran	60	60	32	53,3
Ensemble des établissements pour peine*		2 316	2 222	1 958	88,1
Ensemble des établissements et quartiers de santé		-	-	-	-
Ensemble de la Direction Interrégionale		4 370	4 251	4 769	112,2

q = quartier

*article D70 du code de procédure pénale

Tableau 16
Répartition des personnes détenues par établissement

Direction Interrégionale de Lille

<i>Effectif au :</i>	1er octobre 2019				
<i>Source :</i>	DAP - SDEX - Ex3				
<i>Capacités au :</i>	1er octobre 2019				
	(source DAP - SDSP - SP1)				
	Capacité norme circulaire	Capacité opérationnelle	Nombre de personnes écrouées détenues	Densité (%)	
MA Amiens	307	270	419	155,2	
MA Arras	209	209	181	86,6	
MA Béthune	180	180	363	201,7	
MA Douai	384	368	512	139,1	
MA Dunkerque	123	123	119	96,7	
MA Valenciennes	212	212	354	167,0	
qMA Beauvais	586	586	580	99,0	
qMA Laon	189	189	283	149,7	
qMA Liancourt	20	20	12	60,0	
qMA Lille-Annoeullin	477	477	609	127,7	
qMA Lille-Loos-Séquedin (Lille-Loos)	584	584	903	154,6	
qMA Longuenesse	193	193	340	176,2	
qMA Maubeuge	201	201	274	136,3	
qMA Vendin Le Vieil	32	32	17	53,1	
Ensemble des Maisons d'Arrêt et qMA	3 697	3 644	4 966	136,3	
CD Bapaume	599	599	547	91,3	
qCD Château-Thierry	29	29	9	31,0	
qCD Laon	199	199	178	89,4	
qCD Liancourt	594	594	493	83,0	
qCD Lille-Annoeullin	209	209	198	94,7	
qCD Longuenesse	399	399	369	92,5	
qCD Maubeuge	199	199	170	85,4	
qCD Vendin Le Vieil	33	33	-	-	
qMC Château-Thierry	101	101	68	67,3	
qMC Vendin Le Vieil	171	171	94	55,0	
qCPA Longuenesse	96	96	42	43,8	
qCSL Beauvais	30	30	19	63,3	
qCSL Lille-Loos-Séquedin (Haubourdin)	60	60	25	41,7	
qCSL Longuenesse	50	50	3	6,0	
EPM Quiévrchain	60	59	45	76,3	
qCNE Lille-Loos-Séquedin	33	30	21	70,0	
Ensemble des établissements pour peine*	2 862	2 858	2 281	79,8	
Ensemble des établissements et quartiers de santé	-	-	-	-	
Ensemble de la Direction Interrégionale	6 559	6 502	7 247	111,5	

q = quartier

*article D70 du code de procédure pénale

Tableau 17**Répartition des personnes détenues par établissement****Direction Interrégionale de Lyon**

<i>Effectif au :</i>	1er octobre 2019				
<i>Source :</i>	DAP - SDEX - Ex3				
<i>Capacités au :</i>	1er octobre 2019				
	(source DAP - SDS - SPI)				
	Capacité norme circulaire	Capacité opérationnelle	Nombre de personnes écrouées détenues	Densité (%)	
MA Aurillac	72	72	54	75,0	
MA Bonneville	187	171	229	133,9	
MA Chambéry	93	93	147	158,1	
MA Le-Puy-en-Velay	35	35	49	140,0	
MA Lyon Corbas	688	688	955	138,8	
MA Montluçon	22	22	37	168,2	
MA Privas	57	57	70	122,8	
qMA Aiton	219	219	315	143,8	
qMA Bourg-en-Bresse	388	388	419	108,0	
qMA Grenoble	232	232	345	148,7	
qMA Moulins Yzeure	136	136	184	135,3	
qMA Riom	384	384	388	101,0	
qMA Saint Etienne-la-Talaudière	287	287	401	139,7	
qMA Saint-Quentin-Fallavier	237	237	350	147,7	
qMA Valence	344	344	398	115,7	
qMA Villefranche-sur-Saône	599	599	696	116,2	
Ensemble des Maisons d'Arrêt et qMA	3 980	3 964	5 037	127,1	
CD Roanne	599	599	546	91,2	
qCD Aiton	200	200	190	95,0	
qCD Bourg-en-Bresse	300	300	292	97,3	
qCD Riom	164	164	159	97,0	
qCD Saint-Quentin-Fallavier	192	192	177	92,2	
qMC Moulins Yzeure	123	123	98	79,7	
qMC Valence	128	63	50	79,4	
CSL Lyon	116	116	82	70,7	
qCSL Bourg-en-Bresse	40	40	17	42,5	
qCSL Grenoble	36	36	33	91,7	
qCSL Riom	20	20	20	100,0	
qCSL Saint Etienne-la-Talaudière	40	40	19	47,5	
qCSL Villefranche-sur-Saône	39	39	11	28,2	
EPM Rhône	60	60	51	85,0	
Ensemble des établissements pour peine*	2 057	1 992	1 745	87,6	
Ensemble des établissements et quartiers de santé	-	-	-	-	
Ensemble de la Direction Interrégionale	6 037	5 956	6 782	113,9	

q = quartier

*article D70 du code de procédure pénale

Tableau 18**Répartition des personnes détenues par établissement****Direction Interrégionale de Marseille**

Effectif au :	1er octobre 2019
Source :	DAP - SDEX - Ex3
Capacités au :	1er octobre 2019

(source DAP - SDSP - SP1)

	Capacité norme circulaire	Capacité opérationnelle	Nombre de personnes écrouées détenues	Densité (%)
MA Ajaccio	53	53	69	130,2
MA Digne	35	35	38	108,6
MA Draguignan	504	504	596	118,3
MA Gap	37	37	34	91,9
MA Grasse	574	574	726	126,5
MA Nice	363	363	527	145,2
qMA Aix-Luynes	1 271	1 271	1 580	124,3
qMA Avignon le Pontet	394	394	581	147,5
qMA Borgo	183	183	194	106,0
qMA Marseille-Les-Baumettes	614	614	916	149,2
qMA Toulon-la-Farlède	394	394	545	138,3
Ensemble des Maisons d'Arrêt et qMA	4 422	4 422	5 806	131,3
CD Casabianda	194	194	101	52,1
CD Salon-de-Provence	650	650	640	98,5
CD Tarascon	651	648	639	98,6
qCD Avignon le Pontet	180	180	173	96,1
qCD Borgo	48	48	41	85,4
qCD Marseille-Les-Baumettes	60	60	57	95,0
qCD Toulon-la-Farlède	191	191	190	99,5
MC Arles	160	157	131	83,4
qCPA Aix-Luynes	82	82	63	76,8
qCPA Marseille-Les-Baumettes	24	24	42	175,0
qCSL Avignon le Pontet	51	51	49	96,1
qCSL Toulon-la-Farlède	41	41	33	80,5
EPM Marseille	59	59	53	89,8
Ensemble des établissements pour peine*	2 391	2 385	2 212	92,7
Ensemble des établissements et quartiers de santé	-	-	-	-
Ensemble de la Direction Interrégionale	6 813	6 807	8 018	117,8

q = quartier

*article D70 du code de procédure pénale

Tableau 19**Répartition des personnes détenues par établissement****Direction Interrégionale de Paris**

<i>Effectif au :</i>	1er octobre 2019			
<i>Source :</i>	DAP - SDEX - Ex3			
<i>Capacités au :</i>	1er octobre 2019			
	(source DAP - SDSP - SP1)			
	Capacité norme circulaire	Capacité opérationnelle	Nombre de personnes écrouées détenues	Densité (%)
MA Fleury-Mérogis	2 956	2 956	3 621	122,5
MA Osny-Pontoise	579	579	804	138,9
MA Versailles	137	137	131	95,6
MA Villepinte	583	583	1 037	177,9
qMA Bois d'Arcy	503	503	895	177,9
qMA Fresnes	1 320	1 320	2 199	166,6
qMA Meaux-Chauconin	385	385	715	185,7
qMA Nanterre	592	592	945	159,6
qMA Paris-La-Santé	707	707	756	106,9
qUAT Sud Francilien	181	181	115	63,5
Ensemble des Maisons d'Arrêt et qMA	7 943	7 943	11 218	141,2
CD Melun	310	308	293	95,1
qCD Meaux-Chauconin	192	192	182	94,8
qCD Sud Francilien	535	535	487	91,0
MC Poissy	279	240	197	82,1
qMC Sud Francilien	28	28	22	78,6
qCPA Fresnes	116	116	117	100,9
qCPA Meaux-Chauconin	62	62	65	104,8
CSL Corbeil	80	80	78	97,5
CSL Gagny	48	48	77	160,4
CSL Melun	43	43	41	95,3
qCSL Bois d'Arcy	61	61	49	80,3
qCSL Fresnes	27	27	15	55,6
qCSL Nanterre	92	92	65	70,7
qCSL Paris-La-Santé	100	100	109	109,0
EPM Porcheville	60	60	47	78,3
qCNE Fresnes	56	56	33	58,9
qCNE Sud Francilien	52	52	37	71,2
Ensemble des établissements pour peine*	2 141	2 100	1 914	91,1
qEPSN Fresnes	84	84	71	84,5
Ensemble des établissements et quartiers de santé	84	84	71	84,5
Ensemble de la Direction Interrégionale	10 168	10 127	13 203	130,4

q = quartier

*article D70 du code de procédure pénale

Tableau 20**Répartition des personnes détenues par établissement****Direction Interrégionale de Rennes***Effectif au :* 1er octobre 2019*Source :* DAP - SDEX - Ex3

(source DAP - SDSP - SPI)

	Capacité norme circulaire	Capacité opérationnelle	Nombre de personnes écrouées détenues	Densité (%)
MA Angers	266	266	407	153,0
MA Brest	254	254	402	158,3
MA Caen	269	269	424	157,6
MA Cherbourg	46	46	41	89,1
MA Coutances	48	48	54	112,5
MA Evreux	162	162	274	169,1
MA Fontenay-le-Comte	39	39	70	179,5
MA La Roche-sur-Yon	39	39	86	220,5
MA Laval	71	56	97	173,2
MA Le Mans-Croisettes	399	399	512	128,3
MA Rouen	649	649	550	84,7
MA Saint Malo	92	92	103	112,0
MA Saint-Brieuc	85	85	160	188,2
MA Vannes	52	52	90	173,1
qMA Alençon-Condé-sur-Sarthe	15	15	4	26,7
qMA Caen	6	6	4	66,7
qMA Le Havre	298	297	283	95,3
qMA Lorient-Ploemeur	187	187	309	165,2
qMA Nantes	570	570	681	119,5
qMA Rennes	57	52	44	84,6
qMA Rennes-Vezin	477	477	656	137,5
Ensemble des Maisons d'Arrêt et qMA	4 081	4 060	5 251	129,3
CD Argentan	638	638	549	86,1
CD Val-de-Reuil	819	780	758	97,2
qCD Caen	434	425	380	89,4
qCD Le Havre	392	391	355	90,8
qCD Lorient-Ploemeur	40	40	33	82,5
qCD Nantes	510	510	477	93,5
qCD Rennes	231	231	166	71,9
qCD Rennes-Vezin	209	209	194	92,8
qMC Alençon-Condé-sur-Sarthe	180	180	96	53,3
qCPA Alençon-Condé-sur-Sarthe	45	45	12	26,7
qCSL Caen	50	50	22	44,0
qCSL Nantes	36	36	30	83,3
qCSL Rennes-Vezin	26	26	18	69,2
EPM Orvault	59	55	36	65,5
Ensemble des établissements pour peine*	3 669	3 616	3 126	86,4
Ensemble des établissements et quartiers de santé	-	-	-	-
Ensemble de la Direction Interrégionale	7 750	7 676	8 377	109,1

q = quartier

*article D70 du code de procédure pénale

Tableau 21**Répartition des personnes détenues par établissement****Direction Interrégionale de Strasbourg**

<i>Effectif au :</i>	1er octobre 2019
<i>Source :</i>	DAP - SDEX - Ex3
<i>Capacités au :</i>	1er octobre 2019 (source DAP - SDSP - SP1)

	Capacité norme circulaire	Capacité opérationnelle	Nombre de personnes écrouées détenues	Densité (%)
MA Bar-le-Duc	80	80	88	110,0
MA Châlons-en-Champagne	293	293	314	107,2
MA Charleville-Mézières	59	59	66	111,9
MA Chaumont	78	78	76	97,4
MA Colmar	120	120	184	153,3
MA Epinal	294	294	249	84,7
MA Mulhouse	277	277	396	143,0
MA Reims	154	154	161	104,5
MA Sarreguemines	71	71	115	162,0
MA Strasbourg	445	445	620	139,3
MA Troyes	114	114	119	104,4
qMA Metz-Queuleu	403	403	508	126,1
qMA Nancy Maxéville	453	453	609	134,4
Ensemble des Maisons d'Arrêt et qMA	2 841	2 841	3 505	123,4
CD Ecrouves	269	269	225	83,6
CD Montmédy	343	280	220	78,6
CD Oermingen	268	263	226	85,9
CD Saint-Mihiel	400	400	320	80,0
CD Toul	427	427	394	92,3
CD Villenauxe-la-Grande	606	406	293	72,2
qCD Nancy Maxéville	240	240	221	92,1
MC Clairvaux	91	80	61	76,3
MC Ensisheim	215	200	190	95,0
qCPA Metz-Queuleu	77	77	54	70,1
CSL Briey	25	25	8	32,0
CSL Maxéville	52	52	29	55,8
CSL Souffelweyersheim	53	53	36	67,9
Ensemble des établissements pour peine*	3 066	2 772	2 277	82,1
Ensemble des établissements et quartiers de santé	-	-	-	-
Ensemble de la Direction Interrégionale	5 907	5 613	5 782	103,0

q = quartier

*article D70 du code de procédure pénale

Tableau 22**Répartition des personnes détenues par établissement****Direction Interrégionale de Toulouse**

<i>Effectif au :</i>	1er octobre 2019				
<i>Source :</i>	DAP - SDEX - Ex3				
<i>Capacités au :</i>	1er octobre 2019				
	(source DAP - SDSP - SPI)				
	Capacité norme circulaire	Capacité opérationnelle	Nombre de personnes écrouées détenues	Densité (%)	
MA Albi	105	105	165	157,1	
MA Carcassonne	64	64	137	214,1	
MA Foix	67	65	128	196,9	
MA Mende	49	49	56	114,3	
MA Montauban	144	144	230	159,7	
MA Nîmes	200	200	421	210,5	
MA Rodez	99	99	157	158,6	
MA Tarbes	72	72	109	151,4	
qMA Béziers	389	389	664	170,7	
qMA Perpignan	196	196	395	201,5	
qMA Toulouse-Seysses	655	655	1 230	187,8	
qMA Villeneuve-lès-Maguelone	607	607	843	138,9	
Ensemble des Maisons d'Arrêt et qMA	2 647	2 645	4 535	171,5	
CD Muret	660	623	581	93,3	
CD Saint-Sulpice-la-Pointe	102	102	91	89,2	
qCD Béziers	420	420	407	96,9	
qCD Lannemezan	20	10	1	10,0	
qCD Perpignan	333	333	325	97,6	
qMC Lannemezan	212	162	126	77,8	
qCSL Toulouse-Seysses	101	52	52	100,0	
qCSL Villeneuve-lès-Maguelone	24	24	22	91,7	
EPM Lavour	59	59	54	91,5	
Ensemble des établissements pour peine*	1 931	1 785	1 659	92,9	
Ensemble des établissements et quartiers de santé	-	-	-	-	
Ensemble de la Direction Interrégionale	4 578	4 430	6 194	139,8	

q = quartier

*article D70 du code de procédure pénale

Tableau 23
Répartition des personnes détenues par établissement

Mission Outre-Mer

Effectif au :		1er octobre 2019				
Source :		DAP - SDEX - Ex3				
Capacités au :		1er octobre 2019				
(source DAP - SDSP - SP1)						
			Capacité norme circulaire	Capacité opérationnelle	Nombre de personnes écrouées détenues	Densité (%)
MA et qMA <i>ANTILLES ET GUYANE</i>	MA	Basse-Terre	129	129	188	145,7
	qMA	Baie-Mahault	265	265	502	189,4
	qMA	Ducos	371	371	539	145,3
	qMA	Guyane (Remiré Montjoly)	296	296	440	148,6
<i>OCEANS INDIEN ET PACIFIQUE et Saint Pierre et Miquelon</i>	MA	Saint-Pierre	115	115	105	91,3
	qMA	Saint-Denis	558	558	540	96,8
	qMA	Saint-Pierre-et-Miquelon	7	7	2	28,6
	qMA	Majicavo	164	164	233	142,1
	MA	Mata Utu	3	3	-	-
	qMA	Faa'a Nuutania	157	157	248	158,0
	qMA	Nouméa	196	196	255	130,1
Ensemble des Maisons d'Arrêt et qMA			2 261	2 261	3 052	135,0
Etablissements et quartiers pour peine <i>ANTILLES ET GUYANE</i> <i>OCEANS INDIEN ET PACIFIQUE et Saint Pierre et Miquelon</i>	qCD	Baie-Mahault	238	238	225	94,5
	qCD	Ducos	367	367	288	78,5
	qCD	Guyane (Remiré Montjoly)	320	320	286	89,4
	CD	Le Port (Plaine les Galets)	507	507	415	81,9
	qCD	Saint-Denis	17	17	13	76,5
	qCD	Saint-Pierre-et-Miquelon	4	4	1	25,0
	qCD	Majicavo	114	114	117	102,6
	CD	Tatutu de Papeari	410	410	322	78,5
	qCD	Faa'a Nuutania	7	7	10	142,9
	qCD	Taiohae	5	5	5	100,0
qCD	Uturoa-Raiatea	20	20	6	30,0	
qCD	Nouméa	218	218	280	128,4	
Ensemble des établissements pour peine*			2 227	2 227	1 968	88,4
Ensemble de la Direction Interrégionale			4 488	4 488	5 020	111,9

q = quartier

*article D70 du code de procédure pénale

Tableau 24

Répartition des personnes détenues par sexe et par Direction Interrégionale

<i>Champ :</i>	Métropole et Outre-Mer
<i>Effectif au :</i>	1er octobre 2019
<i>Source :</i>	DAP - SDEX - Ex3

	<i>Hommes</i>	<i>Femmes</i>	<i>Nombre de personnes écrouées détenues</i>	<i>Taux de féminité (%)</i>
<i>Bordeaux</i>	5 272	154	5 426	2,8
<i>Dijon</i>	4 603	166	4 769	3,5
<i>Lille</i>	6 959	288	7 247	4,0
<i>Lyon</i>	6 572	210	6 782	3,1
<i>Marseille</i>	7 818	200	8 018	2,5
<i>Paris</i>	12 582	621	13 203	4,7
<i>Rennes</i>	8 050	327	8 377	3,9
<i>Strasbourg</i>	5 622	160	5 782	2,8
<i>Toulouse</i>	6 029	165	6 194	2,7
<i>Ensemble de la métropole</i>	63 507	2 291	65 798	3,5
<i>Outre-Mer</i>	4 826	194	5 020	3,9
<i>Ensemble des établissements pénitentiaires</i>	68 333	2 485	70 818	3,5

Tableau 25
Répartition des mineurs écroués selon la catégorie pénale

<i>Champ :</i>	Métropole et Outre-Mer
<i>Effectif au :</i>	1er octobre 2019
<i>Source :</i>	DAP - SDEX - Ex3

	Métropole		Outre-Mer		Ensemble	
	Effectifs	%	Effectifs	%	Effectifs	%
Prévenus	573	78,5	48	67,6	621	77,5
Condamnés*	157	21,5	23	32,4	180	22,5
Ensemble	730	100,0	71	100,0	801	100,0

* dont mineurs écroués NON détenus 16

Tableau 26
Evolution trimestrielle des mineurs écroués sur deux années

Champ :	Métropole et Outre-Mer
Effectif au :	1er octobre 2019
Source :	DAP - SDEX - Ex3

<i>Situation au 1er du mois</i>	<i>Prévenus</i>	<i>Condamnés</i>	<i>Ensemble</i>	<i>Variation trimestrielle (%)</i>
<i>octobre 2017</i>	627	188	815	-6,4%
<i>janvier 2018</i>	601	182	783	-3,9%
<i>avril 2018</i>	682	190	872	11,4%
<i>juillet 2018</i>	663	214	877	0,6%
<i>octobre 2018</i>	642	193	835	-4,8%
<i>janvier 2019</i>	624	158	782	-6,3%
<i>avril 2019</i>	698	147	845	8,1%
<i>juillet 2019</i>	710	184	894	5,8%
<i>octobre 2019</i>	621	180	801	-10,4%

Tableau 27
Courbe d'évolution trimestrielle des mineurs écroués depuis le 1er janvier 2017

Champ :	Métropole et Outre-Mer
Effectif au :	1er octobre 2019
Source :	DAP - SDEX - Ex3

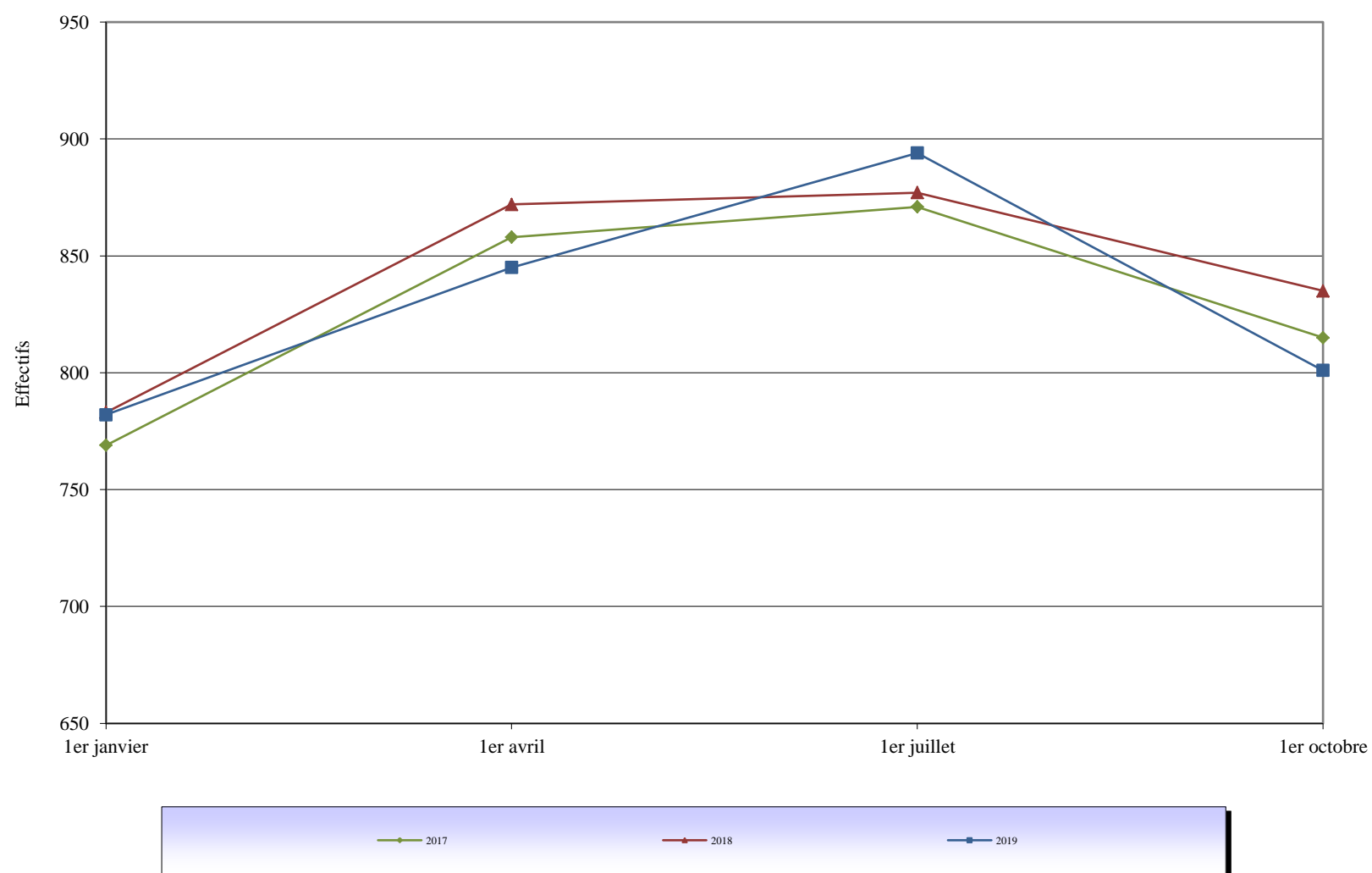


Tableau 28
Effectifs des mineurs détenus

<i>Champ :</i>	Métropole et Outre-Mer
<i>Effectif au :</i>	1er octobre 2019
<i>Source :</i>	DAP - SDEX - Ex3

	Nombre de mineurs détenus	<i>Nombre de personnes écrouées détenues</i>	Proportion de mineurs écroués détenus (%)
Métropole	715	65 798	1,1
Outre-Mer	70	5 020	1,4
<i>Ensemble</i>	785	70 818	1,1

Tableau 29
Répartition des mineurs détenus par établissement

<i>Champ :</i> Métropole et Outre-Mer				
<i>Effectif au :</i> 1er octobre 2019				
<i>Source :</i> DAP - SDEX - Ex3				
Etablissement	Nombre de mineurs écroués détenus	Nombre de jeunes majeurs occupant des places mineurs	Nombre de places mineurs (source SDSP - SP1)	Taux d'occupation des places mineurs
CP Bordeaux Gradignan	19	0	23	83%
MA Angoulême	6	0	9	67%
MA Limoges	8	0	10	80%
MA Pau	5	0	5	100%
Ensemble de la DI de Bordeaux	38	0	47	81%
CP Varennes-le-Grand	4	0	15	27%
CSL Besançon	1	0	1	100%
MA Besançon	10	0	20	50%
MA Bourges	3	0	4	75%
MA Dijon	4	0	11	36%
MA Tours	8	0	10	80%
Ensemble de la DI de Dijon	30	0	61	49%
CP Laon	9	0	15	60%
CP Liancourt	12	0	20	60%
CP Longuenesse	9	0	20	45%
EPM Quiévrechain	45	0	59	76%
Ensemble de la DI de Lille	75	0	114	66%
CP Grenoble	8	0	20	40%
CP Moulins Yzeure	2	0	8	25%
EPM Rhône	51	0	60	85%
MA Bonneville	5	0	18	28%
MA Lyon Corbas	3	0	0	-
Ensemble de la DI de Lyon	69	0	106	65%
CP Aix-Luynes	29	0	26	112%
CP Avignon le Pontet	15	0	20	75%
CP Borgo	1	0	4	25%
CP Marseille-Les-Baumettes	3	0	9	33%
EPM Marseille	53	0	59	90%
MA Grasse	20	0	31	65%
Ensemble de la DI de Marseille	121	0	149	81%
EPM Porcheville	47	0	60	78%
MA Fleury-Mérogis	81	0	115	70%
MA Nanterre	16	0	18	89%
MA Villepinte	30	0	40	75%
Ensemble de la DI de Paris	174	0	233	75%
CP Le Havre	9	0	15	60%
CP Rennes	3	0	6	50%
EPM Orvault	35	1	55	65%
MA Brest	9	0	10	90%
MA Caen	4	0	10	40%
MA Rouen	17	0	34	50%
Ensemble de la DI de Rennes	77	1	130	60%
CP Metz-Queuleu	8	0	14	57%
CSL Maxéville	0	0	2	0%
CSL Souffelweyersheim	0	0	2	0%
MA Chaumont	7	0	10	70%
MA Epinal	6	0	14	43%
MA Mulhouse	11	0	19	58%
MA Reims	7	0	10	70%
MA Strasbourg	14	0	38	37%
Ensemble de la DI de Strasbourg	53	0	109	49%
CP Perpignan	8	0	12	67%
CP Villeneuve-lès-Maguelone	16	0	20	80%
EPM Lavour	54	0	59	92%
Ensemble de la DI de Toulouse	78	0	91	86%
CP Baie-Mahault	10	0	15	67%
CP Ducos	5	0	17	29%
CP Faa'a Nuutania	0	0	4	0%
CP Majicavo	20	0	30	67%
CP Nouméa	14	0	18	78%
CP Remire-Montjoly	2	14	11	145%
CP Saint-Denis	19	0	40	48%
CP Saint-Pierre-et-Miquelon	0	0	2	0%
Ensemble de la DI de Outre-mer	70	14	137	61%
ENSEMBLE	785	15	1 177	68%

Tableau 30
Répartition des mineurs détenus par quartier d'établissement

<i>Champ :</i> Métropole et Outre-Mer				
<i>Effectif au :</i> 1er octobre 2019				
<i>Source :</i> DAP - SDEX - Ex3				
Etablissement	Nombre de mineurs écroués détenus	Nombre de jeunes majeurs occupant des places mineurs	Nombre de places mineurs (source SDSP - SP1)	Taux d'occupation des places mineurs
MA Angoulême	6	0	9	67%
qMA Bordeaux Gradignan	19	0	23	83%
MA Limoges	8	0	10	80%
MA Pau	5	0	5	100%
Ensemble de la DI de Bordeaux	38	0	47	81%
CSL Besançon	1	0	1	100%
MA Besançon	10	0	20	50%
MA Bourges	3	0	4	75%
MA Dijon	4	0	11	36%
MA Tours	8	0	10	80%
qMA Varennes-le-Grand	4	0	15	27%
Ensemble de la DI de Dijon	30	0	61	49%
qMA Laon	9	0	15	60%
qMA Liancourt	12	0	20	60%
qMA Longuenesse	9	0	20	45%
EPM Quiévrechain	45	0	59	76%
Ensemble de la DI de Lille	75	0	114	66%
MA Bonneville	5	0	18	28%
qMA Grenoble	8	0	20	40%
MA Lyon Corbas	3	0	0	-
qMA Moulins Yzeure	2	0	8	25%
EPM Rhône	51	0	60	85%
Ensemble de la DI de Lyon	69	0	106	65%
qMA Aix-Luynes	29	0	26	112%
qMA Avignon le Pontet	15	0	20	75%
qMA Borgo	1	0	4	25%
MA Grasse	20	0	31	65%
EPM Marseille	53	0	59	90%
qCD Marseille-Les-Baumettes	0	0	0	-
qMA Marseille-Les-Baumettes	3	0	9	33%
Ensemble de la DI de Marseille	121	0	149	81%
MA Fleury-Mérogis	81	0	115	70%
qMA Nanterre	16	0	18	89%
EPM Porcheville	47	0	60	78%
MA Villepinte	30	0	40	75%
Ensemble de la DI de Paris	174	0	233	75%
MA Brest	9	0	10	90%
MA Caen	4	0	10	40%
qMA Le Havre	9	0	15	60%
EPM Orvault	35	1	55	65%
qMA Rennes	3	0	6	50%
MA Rouen	17	0	34	50%
Ensemble de la DI de Rennes	77	1	130	60%
MA Chaumont	7	0	10	70%
MA Epinal	6	0	14	43%
CSL Maxéville	0	0	2	0%
qMA Metz-Queuleu	8	0	14	57%
MA Mulhouse	11	0	19	58%
MA Reims	7	0	10	70%
CSL Souffelweyersheim	0	0	2	0%
MA Strasbourg	14	0	38	37%
Ensemble de la DI de Strasbourg	53	0	109	49%
EPM Lavour	54	0	59	92%
qMA Perpignan	8	0	12	67%
qMA Villeneuve-lès-Maguelone	16	0	20	80%
Ensemble de la DI de Toulouse	78	0	91	86%
qMA Baie-Mahault	10	0	15	67%
qMA Ducos	5	0	17	29%
qMA Faa'a Nuutania	0	0	4	0%
qMA Majicavo	20	0	30	67%
qMA Nouméa	14	0	18	78%
qMA Remire-Montjoly	2	14	11	145%
qMA Saint-Denis	19	0	40	48%
qCD Saint-Pierre-et-Miquelon	0	0	2	0%
Ensemble de la DI de Outre-mer	70	14	137	61%
ENSEMBLE	785	15	1 177	68%

Tableau 31
Effectifs des femmes écrouées

<i>Champ :</i>	Métropole et Outre-Mer
<i>Effectif au :</i>	1er octobre 2019
<i>Source :</i>	DAP - SDEX - Ex3

	Femmes écrouées	Nombre de personnes écrouées	Proportion de femmes (%)
Métropole	2 862	76 976	3,7
Outre-Mer	225	5 732	3,9
Ensemble *	3 087	82 708	3,7

* Dont non hébergées : 602

Tableau 32
Répartition des femmes écrouées selon la catégorie pénale

<i>Champ :</i>	Métropole et Outre-Mer
<i>Effectif au :</i>	1er octobre 2019
<i>Source :</i>	DAP - SDEX - Ex3

	Métropole		Outre-Mer		Ensemble	
	Effectifs	%	Effectifs	%	Effectifs	%
Prévenues	884	30,9	70	31,1	954	30,9
Condamnées	1 978	69,1	155	68,9	2 133	69,1
<i>Ensemble</i>	<i>2 862</i>	<i>100,0</i>	<i>225</i>	<i>100,0</i>	<i>3 087</i>	<i>100,0</i>

Tableau 33

Femmes écrouées disposant d'un aménagement de peine ou d'une LSC

Champ :	Métropole et Outre-Mer
Effectif au :	1er octobre 2019
Source :	DAP - SDEX - Ex3

	Femmes écrouées sans aménagement de peine	Femmes écrouées disposant d'un aménagement de peine ou d'une LSC				
		Placement sous surveillance électronique (PSE)	Semi-liberté	Placements à l'extérieur hébergés	Placements à l'extérieur non hébergés	Ensemble des aménagements de peine
Bordeaux	152	35	1	1	3	40
Dijon	165	53	1	0	1	55
Lille	288	35	0	0	1	36
Lyon	205	62	5	0	2	69
Marseille	200	97	0	0	0	97
Paris	611	85	10	0	7	102
Rennes	325	59	2	0	4	65
Strasbourg	157	62	2	1	3	68
Toulouse	162	61	3	0	1	65
Ensemble de la métropole	2 265	549	24	2	22	597
Outre-mer	194	29	0	0	2	31
Ensemble des établissements pénitentiaires	2 459	578	24	2	24	628

Tableau 34

Evolution trimestrielle des femmes écrouées depuis deux années

Champ :	Métropole et Outre-Mer
Effectif au :	1er octobre 2019
Source :	DAP - SDEX - Ex3

<i>Situation au 1er du mois</i>	<i>Prévenues</i>	<i>Condamnées</i>	<i>Ensemble</i>	<i>Variation mensuelle (%)</i>
<i>octobre 2017</i>	916	2 023	2 939	3,4%
<i>janvier 2018</i>	933	2 042	2 975	1,2%
<i>avril 2018</i>	1 005	2 152	3 157	6,1%
<i>juillet 2018</i>	1 049	2 231	3 280	3,9%
<i>octobre 2018</i>	981	2 123	3 104	-5,4%
<i>janvier 2019</i>	988	2 107	3 095	-0,3%
<i>avril 2019</i>	974	2 223	3 197	3,3%
<i>juillet 2019</i>	974	2 289	3 263	2,1%
<i>octobre 2019</i>	954	2 133	3 087	-5,4%

Tableau 35

Courbe d'évolution trimestrielle des femmes écrouées depuis le 1er janvier 2017

Champ :	Métropole et Outre-Mer
Effectif au :	1er octobre 2019
Source :	DAP - SDEX - Ex3

Courbe d'évolution trimestrielle des femmes écrouées depuis le 1er janvier 2017

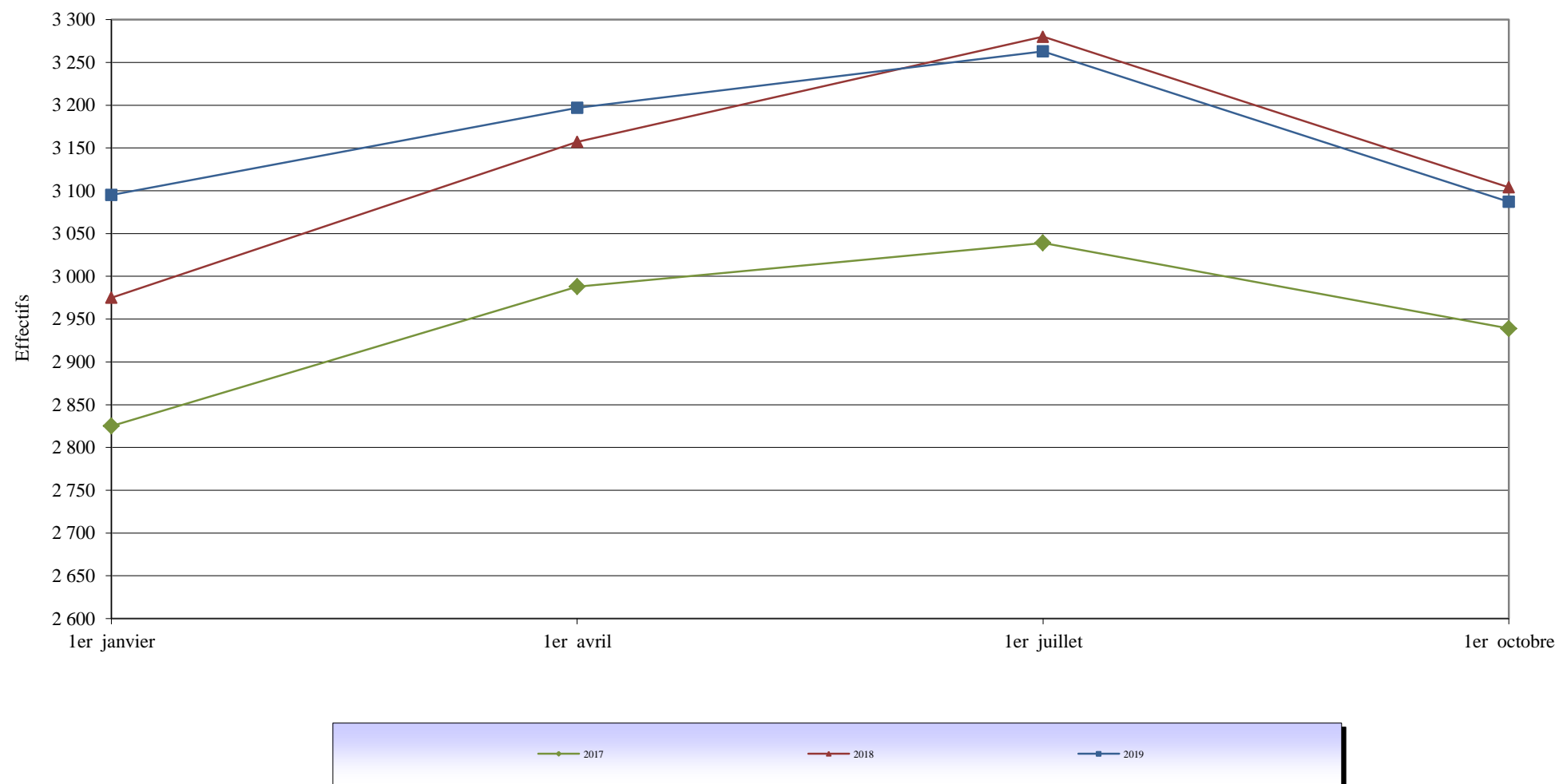


Tableau 36
Répartition des femmes détenues par établissement

<i>Champ :</i>	Métropole et Outre-Mer
<i>Effectif au :</i>	1er octobre 2019
<i>Source :</i>	DAP - SDEX - Ex3

Etablissement	Nombre de femmes écrouées détenues	Nombre de places femmes (source SDSP - SP1)	Taux d'occupation des places femmes
CP Bordeaux Gradignan	40	22	182%
CP Poitiers-Vivonne	43	35	123%
MA Agen	14	21	67%
MA Angoulême	11	11	100%
MA Limoges	19	11	173%
MA Pau	21	39	54%
MA Saintes	6	5	120%
Ensemble de la DI de Bordeaux	154	144	107%
CD Joux-la-Ville	86	99	87%
CP Orléans Saran	37	30	123%
MA Bourges	14	17	82%
MA Dijon	29	34	85%
Ensemble de la DI de Dijon	166	180	92%
CD Bapaume	85	99	86%
CP Beauvais	54	70	77%
CP Lille-Loos-Séquedin	122	160	76%
EPM Quiévrechain	1	4	25%
MA Valenciennes	26	24	108%
Ensemble de la DI de Lille	288	357	81%
CD Roanne	71	89	80%
CP Grenoble	0	4	0%
CP Riom	15	32	47%
CP Saint Etienne-la-Talaudière	18	18	100%
CSL Lyon	5	10	50%
EPM Rhône	2	5	40%
MA Bonneville	16	22	73%
MA Lyon Corbas	83	60	138%
Ensemble de la DI de Lyon	210	240	88%
CP Borgo	7	17	41%
CP Marseille-Les-Baumettes	161	174	93%
MA Nice	32	39	82%
Ensemble de la DI de Marseille	200	230	87%
CP Fresnes	165	104	159%
CP Sud Francilien	76	89	85%
CSL Corbeil	6	10	60%
MA Fleury-Mérogis	293	237	124%
MA Versailles	81	62	131%
Ensemble de la DI de Paris	621	502	124%
CP Nantes	46	43	107%
CP Rennes	210	283	74%
MA Brest	20	20	100%
MA Caen	23	37	62%
MA Rouen	28	70	40%
Ensemble de la DI de Rennes	327	453	72%
CP Metz-Queuleu	21	19	111%
CP Nancy Maxéville	34	30	113%
CSL Maxéville	2	6	33%
CSL Souffelweyersheim	1	4	25%
MA Châlons-en-Champagne	30	35	86%
MA Epinal	16	17	94%
MA Mulhouse	29	22	132%
MA Strasbourg	27	19	142%
Ensemble de la DI de Strasbourg	160	152	105%
CP Perpignan	56	28	200%
CP Toulouse-Seysse	68	46	148%
CP Villeneuve-lès-Maguelone	1	3	33%
EPM Lavaur	3	4	75%
MA Nîmes	37	24	154%
Ensemble de la DI de Toulouse	165	105	157%
CP Baie-Mahault	29	31	94%
CP Ducos	33	32	103%
CP Faa'a Nuutania	17	14	121%
CP Majicavo	1	6	17%
CP Nouméa	6	14	43%
CP Remire-Montjoly	75	55	136%
CP Saint-Denis	33	28	118%
Ensemble de la DI de Outre-mer	194	180	108%
ENSEMBLE	2 485	2 543	98%

Tableau 37
Répartition des femmes détenues par quartier d'établissement

<i>Champ :</i>	Métropole et Outre-Mer
<i>Effectif au :</i>	1er octobre 2019
<i>Source :</i>	DAP - SDEX - Ex3

Etablissement	Nombre de femmes écrouées détenues	Nombre de places femmes (source SDSP - SP1)	Taux d'occupation des places femmes
MA Agen	14	21	67%
MA Angoulême	11	11	100%
MA Limoges	19	11	173%
MA Pau	21	39	54%
MA Saintes	6	5	120%
qCD Poitiers-Vivonne	15	15	100%
qCSL Poitiers-Vivonne	0	5	0%
qMA Bordeaux Gradignan	40	22	182%
qMA Poitiers-Vivonne	28	15	187%
Ensemble de la DI de Bordeaux	154	144	107%
CD Joux-la-Ville	86	99	87%
MA Bourges	14	17	82%
MA Dijon	29	34	85%
qMA Orléans Saran	37	30	123%
Ensemble de la DI de Dijon	166	180	92%
CD Bapaume	85	99	86%
EPM Quiévrechain	1	4	25%
MA Valenciennes	26	24	108%
qCSL Lille-Loos-Séquedin	0	11	0%
qMA Beauvais	54	70	77%
qMA Lille-Loos-Séquedin	122	149	82%
Ensemble de la DI de Lille	288	357	81%
CD Roanne	71	89	80%
CSL Lyon	5	10	50%
EPM Rhône	2	5	40%
MA Bonneville	16	22	73%
MA Lyon Corbas	83	60	138%
qCSL Grenoble	0	4	0%
qMA Riom	15	32	47%
qMA Saint Etienne-la-Taladière	18	18	100%
Ensemble de la DI de Lyon	210	240	88%
MA Nice	32	39	82%
qCD Marseille-Les-Baumettes	57	60	95%
qMA Borgo	7	17	41%
qMA Marseille-Les-Baumettes	104	114	91%
Ensemble de la DI de Marseille	200	230	87%
CSL Corbeil	6	10	60%
MA Fleury-Mérogis	293	237	124%
MA Versailles	81	62	131%
qCD Sud Francilien	74	87	85%
qCNE Sud Francilien	2	2	100%
qMA Fresnes	165	104	159%
Ensemble de la DI de Paris	621	502	124%
MA Brest	20	20	100%
MA Caen	23	37	62%
MA Rouen	28	70	40%
qCD Rennes	166	231	72%
qCSL Nantes	0	3	0%
qMA Nantes	46	40	115%
qMA Rennes	44	52	85%
Ensemble de la DI de Rennes	327	453	72%
CSL Maxéville	2	6	33%
CSL Souffelweyersheim	1	4	25%
MA Châlons-en-Champagne	30	35	86%
MA Epinal	16	17	94%
MA Mulhouse	29	22	132%
MA Strasbourg	27	19	142%
qMA Metz-Queuleu	21	19	111%
qMA Nancy Maxéville	34	30	113%
Ensemble de la DI de Strasbourg	160	152	105%
EPM Lavarur	3	4	75%
MA Nîmes	37	24	154%
qCSL Toulouse-Seysse	0	6	0%
qCSL Villeneuve-lès-Maguelone	1	3	33%
qMA Perpignan	56	28	200%
qMA Toulouse-Seysse	68	40	170%
Ensemble de la DI de Toulouse	165	105	157%
qCD Baie-Mahault	4	6	67%
qCD Ducos	4	7	57%
qCD Faa'a Nuutania	10	7	143%
qCD Nouméa	5	6	83%
qCD Remire-Montjoly	32	25	128%
qCD Saint-Denis	13	17	76%
qMA Baie-Mahault	25	25	100%
qMA Ducos	29	25	116%
qMA Faa'a Nuutania	7	7	100%
qMA Majicavo	1	6	17%
qMA Nouméa	1	8	13%
qMA Remire-Montjoly	43	30	143%
qMA Saint-Denis	20	11	182%
Ensemble de la DI de Outre-mer	194	180	108%
ENSEMBLE	2 485	2 543	98%

Tableau 38**Evolution du nombre de condamnés en aménagement de peine au 1er de chaque trimestre, hors LSC**

Champ :	Métropole et Outre-Mer
Effectif au :	1er octobre 2019
Source :	DAP - SDEX - Ex3

DATE	PSE	PE			Semi-liberté	Total aménagés	Total condamnés	%
		Hébergés	Non hébergés	Total				
01/10/2017	9 637	336	543	879	1 445	11 961	59 244	20,2
01/01/2018	9 907	302	545	847	1 493	12 247	59 970	20,4
01/04/2018	10 817	322	579	901	1 544	13 262	61 234	21,7
01/07/2018	11 322	310	595	905	1 596	13 823	61 936	22,3
01/10/2018	10 344	273	503	776	1 587	12 707	60 969	20,8
01/01/2019	10 325	317	539	856	1 530	12 711	60 907	20,9
01/04/2019	11 146	322	601	923	1 666	13 735	63 035	21,8
01/07/2019	11 577	338	601	939	1 717	14 233	63 200	22,5
01/10/2019	10 765	300	603	903	1 643	13 311	61 749	21,6

Tableau 39
Courbe d'évolution trimestrielle du nombre de personnes condamnées
en aménagement de peine hors LSC

<i>Champ :</i>	France entière
<i>Effectif au :</i>	1er octobre 2019
<i>Source :</i>	DAP - SDEX - Ex3

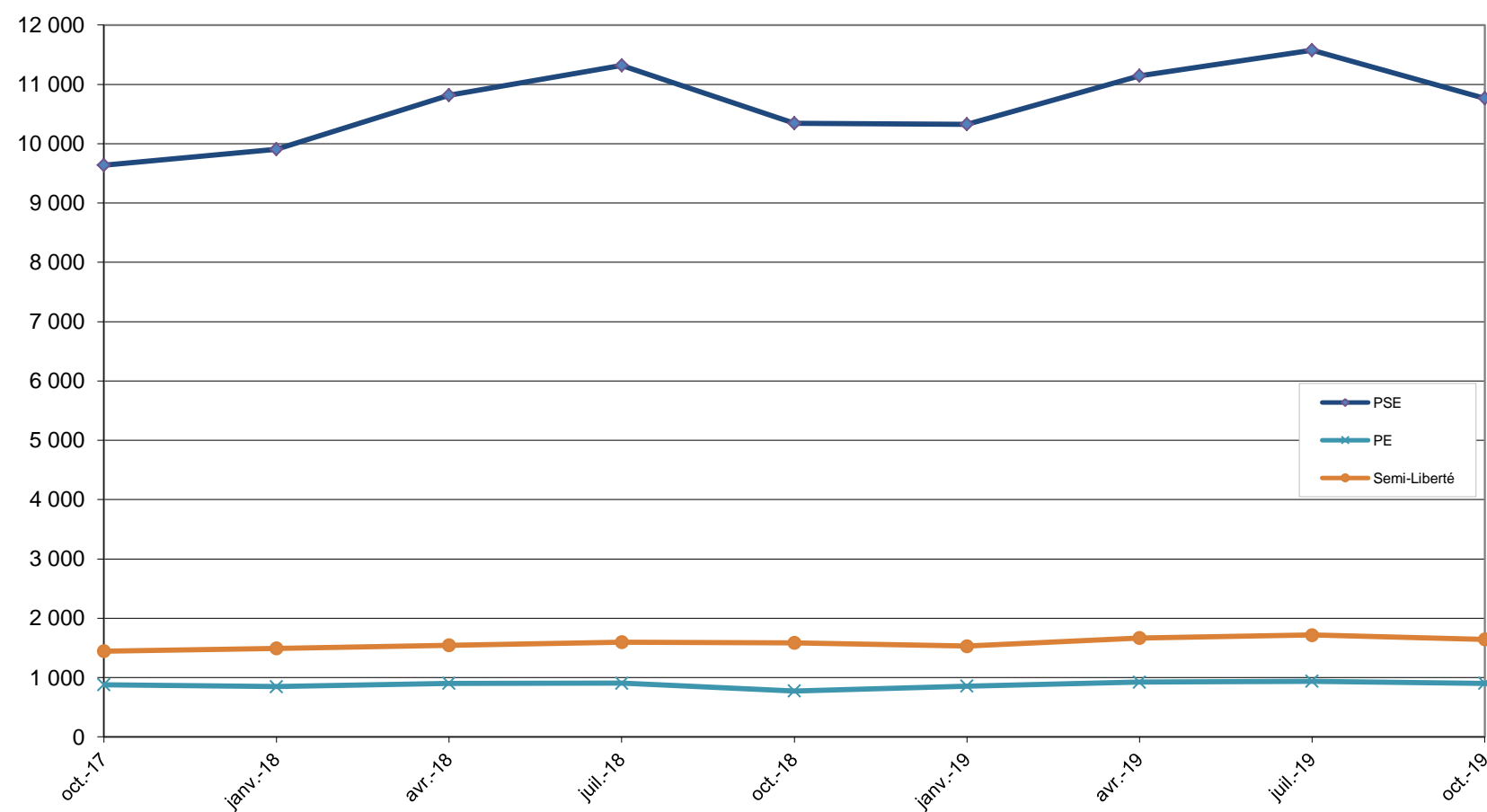


Tableau 40

Evolution trimestrielle par catégorie pénale des écroués détenus et non hébergés

<i>Champ :</i>	France entière
<i>Effectif au :</i>	1er octobre 2019
<i>Source :</i>	DAP - SDEX - Ex3

Situation au 1er du mois	Prévenus	Condamnés hébergés	dont SL (y compris LSC)	dont PE hébergés (y compris LSC)	Ensemble des hébergés	Variation des hébergés (%)	Condamnés non hébergés	dont PSE (y compris LSC)	dont PE non hébergés (y compris LSC)	Variation des condamnés non hébergés (%)	Ensemble des écroués
oct-16	19 615	48 899	1 718	363	68 514	0,4	10 468	9 989	479	-0,4	78 982
janv-17	19 498	48 934	1 659	319	68 432	-0,8	10 364	9 801	563	-1,9	78 796
avr-17	20 450	49 780	1 726	376	70 230	1,2	11 300	10 722	578	1,6	81 530
juil-17	20 427	49 591	1 797	385	70 018	0,7	11 763	11 146	617	2,1	81 781
oct-17	19 889	48 685	1 597	343	68 574	0,0	10 559	9 980	579	-1,0	79 133
janv-18	19 815	49 159	1 623	315	68 974	-1,1	10 811	10 241	570	-2,6	79 785
avr-18	20 852	49 515	1 654	325	70 367	0,7	11 719	11 129	590	1,9	82 086
juil-18	21 007	49 703	1 767	320	70 710	0,4	12 233	11 615	618	0,5	82 943
oct-18	20 915	49 799	1 704	292	70 714	0,8	11 170	10 627	543	0,0	81 884
janv-19	20 343	49 716	1 751	323	70 059	-1,4	11 191	10 620	571	-3,3	81 250
avr-19	20 852	50 976	1 871	332	71 828	1,1	12 059	11 426	633	2,0	83 887
juil-19	21 018	50 692	1 947	349	71 710	-0,1	12 508	11 883	625	0,4	84 218
oct-19	20 959	49 859	1 984	311	70 818	0,1	11 890	11 255	635	2,4	82 708

Tableau 41

Etablissements ou quartiers d'établissements** dont la densité carcérale est supérieure ou égale à 120%

Champ :	France entière
Effectif au :	1er octobre 2019
Source :	DAP - SDEX - Ex3
Capacités au :	1er octobre 2019 (source DAP - SDSP- SP1)

DISP	type	nom établissement	places circulaires	places opérationnelles	Total des personnes détenues	taux d'occupation
Bordeaux	MA	Agen	146	145	178	122,8%
Bordeaux	MA	Bayonne	75	75	101	134,7%
Bordeaux	qMA	Bordeaux Gradignan	354	350	648	185,1%
Bordeaux	MA	Guéret	32	32	46	143,8%
Bordeaux	MA	Limoges	83	83	169	203,6%
Bordeaux	MA	Niort	66	56	105	187,5%
Bordeaux	MA	Périgueux	101	99	124	125,3%
Bordeaux	qMA	Poitiers-Vivonne	305	305	395	129,5%
Bordeaux	MA	Rochefort	52	52	94	180,8%
Bordeaux	MA	Saintes	85	77	113	146,8%
Bordeaux	MA	Tulle	47	47	78	166,0%
Dijon	MA	Auxerre	101	101	160	158,4%
Dijon	MA	Belfort	39	39	56	143,6%
Dijon	MA	Besançon	276	276	416	150,7%
Dijon	MA	Blois	114	114	169	148,2%
Dijon	MA	Bourges	116	116	162	139,7%
Dijon	qMA	Châteauroux	105	105	132	125,7%
Dijon	MA	Dijon	186	186	258	138,7%
Dijon	MA	Lons-le-Saunier	39	39	58	148,7%
Dijon	MA	Montbéliard	41	41	71	173,2%
Dijon	MA	Tours	145	145	280	193,1%
Dijon	qMA	Varennes-le-Grand	193	193	259	134,2%
Dijon	MA	Vesoul	50	25	63	252,0%
Lille	MA	Amiens	307	270	419	155,2%
Lille	MA	Béthune	180	180	363	201,7%
Lille	MA	Douai	384	368	512	139,1%
Lille	qMA	Laon	189	189	283	149,7%
Lille	qMA	Lille-Annoeullin	477	477	609	127,7%
Lille	qMA	Lille-Loos-Séquedin (Lille-Loos)	584	584	903	154,6%
Lille	qMA	Longuenesse	193	193	340	176,2%
Lille	qMA	Maubeuge	201	201	274	136,3%
Lille	MA	Valenciennes	212	212	354	167,0%
Lyon	qMA	Aiton	219	219	315	143,8%
Lyon	MA	Bonneville	187	171	229	133,9%
Lyon	MA	Chambéry	93	93	147	158,1%
Lyon	qMA	Grenoble	232	232	345	148,7%
Lyon	MA	Le-Puy-en-Velay	35	35	49	140,0%
Lyon	MA	Lyon Corbas	688	688	955	138,8%
Lyon	MA	Montluçon	22	22	37	168,2%
Lyon	qMA	Moulins Yzeure	136	136	184	135,3%
Lyon	MA	Privas	57	57	70	122,8%
Lyon	qMA	Saint Etienne-la-Talaudière	287	287	401	139,7%
Lyon	qMA	Saint-Quentin-Fallavier	237	237	350	147,7%
Marseille	qMA	Aix-Lyons	1271	1271	1 580	124,3%
Marseille	MA	Ajaccio	53	53	69	130,2%
Marseille	qMA	Avignon le Pontet	394	394	581	147,5%
Marseille	MA	Grasse	574	574	726	126,5%
Marseille	qCPA	Marseille-Les-Baumettes	24	24	42	175,0%
Marseille	qMA	Marseille-Les-Baumettes	614	614	916	149,2%
Marseille	MA	Nice	363	363	527	145,2%
Marseille	qMA	Toulon-la-Farlède	394	394	545	138,3%
Paris	qMA	Bois d'Arcy	503	503	895	177,9%
Paris	MA	Fleury-Mérogis	2956	2956	3 621	122,5%
Paris	qMA	Fresnes	1320	1320	2 199	166,6%
Paris	CSL	Gagny	48	48	77	160,4%
Paris	qMA	Meaux-Chauconin	385	385	715	185,7%
Paris	qMA	Nanterre	592	592	945	159,6%
Paris	MA	Osny-Pontoise	579	579	804	138,9%
Paris	MA	Villepinte	583	583	1 037	177,9%
Rennes	MA	Angers	266	266	407	153,0%
Rennes	MA	Brest	254	254	402	158,3%
Rennes	MA	Caen	269	269	424	157,6%
Rennes	MA	Evreux	162	162	274	169,1%
Rennes	MA	Fontenay-le-Comte	39	39	70	179,5%
Rennes	MA	La Roche-sur-Yon	39	39	86	220,5%
Rennes	MA	Laval	71	56	97	173,2%
Rennes	MA	Le Mans-Croissettes	399	399	512	128,3%
Rennes	qMA	Lorient-Ploemeur	187	187	309	165,2%
Rennes	qMA	Rennes-Vezin	477	477	656	137,5%
Rennes	MA	Saint-Brieuc	85	85	160	188,2%
Rennes	MA	Vannes	52	52	90	173,1%
Strasbourg	MA	Colmar	120	120	184	153,3%
Strasbourg	qMA	Metz-Queuleu	403	403	508	126,1%
Strasbourg	MA	Mulhouse	277	277	396	143,0%
Strasbourg	qMA	Nancy Maxéville	453	453	609	134,4%
Strasbourg	MA	Sarreguemines	71	71	115	162,0%
Strasbourg	MA	Strasbourg	445	445	620	139,3%
Toulouse	MA	Albi	105	105	165	157,1%
Toulouse	qMA	Béziers	389	389	664	170,7%
Toulouse	MA	Carcassonne	64	64	137	214,1%
Toulouse	MA	Foix	67	65	128	196,9%
Toulouse	MA	Montauban	144	144	230	159,7%
Toulouse	MA	Nîmes	200	200	421	210,5%
Toulouse	qMA	Perpignan	196	196	395	201,5%
Toulouse	MA	Rodez	99	99	157	158,6%
Toulouse	MA	Tarbes	72	72	109	151,4%
Toulouse	qMA	Toulouse-Seysses	655	655	1 230	187,8%
Toulouse	qMA	Villeneuve-lès-Maguelone	607	607	843	138,9%
Outre-mer	qMA	Baie-Mahault	265	265	502	189,4%
Outre-mer	MA	Basse-Terre	129	129	188	145,7%
Outre-mer	qMA	Ducos	371	371	539	145,3%
Outre-mer	qCD	Faa'a Nuutania	7	7	10	142,9%
Outre-mer	qMA	Faa'a Nuutania	157	157	248	158,0%
Outre-mer	qMA	Guyane (Remiré Montjoly)	296	296	440	148,6%
Outre-mer	qMA	Majicavo	164	164	233	142,1%
Outre-mer	qCD	Nouméa	218	218	280	128,4%
Outre-mer	qMA	Nouméa	196	196	255	130,1%

Soit 97 établissements ou quartiers d'établissement et 38684 détenus concernés.

Tableau 42

Nombre de condamnés écroués en libération sous contrainte par DI

<i>Champ :</i>	Métropole et Outre-Mer
<i>Effectif au :</i>	1er octobre 2019
<i>Source :</i>	DAP - SDEX - Ex3

Direction interrégionale	Libération sous contrainte					Total LSC	Total condamnés	%
	PSE	PE			Semi-liberté			
		Hébergés	Non hébergés	Total				
<i>Bordeaux</i>	28	0	6	6	28	62	4 779	1,3
<i>Dijon</i>	63	0	1	1	37	101	4 561	2,2
<i>Lille</i>	60	0	5	5	38	103	6 425	1,6
<i>Lyon</i>	64	0	6	6	35	105	6 209	1,7
<i>Marseille</i>	44	1	2	3	60	107	6 532	1,6
<i>Paris</i>	92	0	4	4	99	195	10 620	1,8
<i>Rennes</i>	37	0	0	0	0	37	7 749	0,5
<i>Strasbourg</i>	36	1	5	6	25	67	5 338	1,3
<i>Toulouse</i>	15	0	1	1	16	32	5 203	0,6
<i>Ensemble de la métropole</i>	439	2	30	32	338	809	57 416	1,41
Outre-Mer	51	9	2	11	3	65	4 333	1,5
<i>Ensemble des établissements pénitentiaires</i>	490	11	32	43	341	874	61 749	1,42

Tableau 43**Evolution du nombre de condamnés écroués en libération sous contrainte (LSC) au 1er de chaque trimestre par type**

Champ :	Métropole et Outre-Mer							
Effectif au :	1er du mois							
Source :	DAP - SDEX - Ex3							
DATE	LSC-PSE	LSC-PE			LSC-SL	Total LSC	Total condamnés	%
		Hébergés	Non hébergés	Total				
01/10/2017	343	7	36	43	152	538	59 244	0,9
01/01/2018	334	13	25	38	130	502	59 970	0,8
01/04/2018	312	3	11	14	110	436	61 234	0,7
01/07/2018	330	10	23	33	171	534	61 936	0,9
01/10/2018	283	19	40	59	117	459	60 969	0,8
01/01/2019	295	6	32	38	221	554	60 907	0,9
01/04/2019	280	10	32	42	205	527	63 035	0,8
01/07/2019	306	11	24	35	230	571	63 200	0,9
01/10/2019	490	11	32	43	341	874	61 749	1,4

Tableau 44a

Condamnés écroués en centres autonomes de semi-liberté ou en établissement disposant de places de semi-liberté (partie 1)

Champ :	Métropole et Outre-Mer
Effectif au :	1er octobre 2019
Source :	DAP - SDEX - Ex3

Centres de semi-liberté ou établissements disposant de places de semi-liberté	Places théoriques de semi-liberté*	Personnes écrouées hébergées en places de semi-liberté			Taux d'occupation*	Total des condamnés semi-libres y compris ceux hébergés en établissement ne disposant pas de qSL
		Condamnés en semi-liberté	Nombre de personnes écrouées (hors condamnés en semi-liberté) occupant des places de semi-liberté	Ensemble des personnes écrouées hébergées en places de semi-liberté		
MA Agen	10	3	0	3	30,0%	3
MA Angoulême	17	8	0	8	47,1%	8
MA Bayonne	5	1	0	1	20,0%	1
MA Guéret	6	4	0	4	66,7%	4
MA Limoges	5	7	0	7	140,0%	7
MA Niort	3	2	0	2	66,7%	2
MA Pau	11	4	0	4	36,4%	4
MA Périgueux	18	1	2	3	16,7%	1
MA Rochefort	2	2	2	4	200,0%	2
MA Saintes	2	2	0	2	100,0%	2
MC Saint-Martin-de-Ré	12	0	11	11	91,7%	0
MA Tulle	3	2	0	2	66,7%	2
CP Bordeaux Gradignan (qcpa)	61	31	18	49	80,3%	31
CP Mont-de-Marsan (qcs)	19	9	0	9	47,4%	9
CP Poitiers-Vivonne (qcs)	28	23	0	23	82,1%	23
Ensemble de la DI de Bordeaux	202	99	33	132	65,3%	99
MA Auxerre	4	3	0	3	75,0%	3
MA Belfort	10	10	0	10	100,0%	10
MA Blois	9	7	0	7	77,8%	7
MA Bourges	9	5	2	7	77,8%	5
CP Châteauroux (qma)	10	6	0	6	60,0%	6
MA Dijon	11	5	4	9	81,8%	5
MA Lons-le-Saunier	9	8	0	8	88,9%	8
MA Montbéliard	9	4	0	4	44,4%	4
MA Nevers	6	4	1	5	83,3%	4
MA Tours	16	26	7	33	206,3%	26
CP Varennes-le-Grand (qma)	10	5	11	16	160,0%	5
MA Vesoul	7	11	0	11	157,1%	11
CP Orléans Saran (qcs)	58	32	0	32	55,2%	32
CSL Besançon	23	16	0	16	69,6%	16
CSL Montargis	20	6	0	6	30,0%	6
Ensemble de la DI de Dijon	211	148	25	173	82,0%	148
MA Amiens	0	0	0	0	-	15
MA Arras	3	1	0	1	33,3%	1
MA Béthune	10	4	0	4	40,0%	4
MA Douai	12	6	0	6	50,0%	6
MA Dunkerque	8	3	0	3	37,5%	3
MA Valenciennes	16	7	0	7	43,8%	7
CP Beauvais (qcs)	29	19	0	19	65,5%	19
CP Lille-Loos-Séquedin (qcs)	60	25	0	25	41,7%	25
CP Longuenesse (qcpa)	29	7	0	7	24,1%	7
CP Longuenesse (qcs)	49	3	0	3	6,1%	3
Ensemble de la DI de Lille	216	75	0	75	34,7%	90
MA Aurillac	4	0	0	0	0,0%	0
MA Bonneville	6	9	1	10	166,7%	9
MA Chambéry	29	20	0	20	69,0%	20
MA Le-Puy-en-Velay	4	3	0	3	75,0%	3
MA Montluçon	3	2	0	2	66,7%	2
CP Moulins Yzeure (qma)	8	3	0	3	37,5%	3
MA Privas	4	3	0	3	75,0%	3
CP Saint-Quentin-Fallavier (qma)	40	28	0	28	70,0%	28
CP Bourg-en-Bresse (qcs)	38	5	12	17	44,7%	5
CP Grenoble (qcs)	36	33	0	33	91,7%	33
CP Riom (qcs)	19	10	10	20	105,3%	10
CP Saint Etienne-la-Taladière (qcs)	39	14	5	19	48,7%	14
CP Villefranche-sur-Saône (qcs)	38	10	0	10	26,3%	10
CSL Lyon	116	82	0	82	70,7%	82
Ensemble de la DI de Lyon	384	222	28	250	65,1%	222
MA Ajaccio	3	1	0	1	33,3%	1
CP Borgo (qma)	5	0	0	0	0,0%	0
MA Digne	3	3	0	3	100,0%	3
MA Gap	6	4	0	4	66,7%	4
MA Nice	48	17	0	17	35,4%	17
CP Aix-Luynes (qcpa)	61	49	0	49	80,3%	49
CP Avignon le Pontet (qcs)	50	42	7	49	98,0%	42
CP Marseille-Les-Baumettes (qcpa)	24	42	0	42	175,0%	42
CP Toulon-la-Farède (qcs)	39	33	0	33	84,6%	33
Ensemble de la DI de Marseille	239	191	7	198	82,8%	191
Ensemble des établissements pénitentiaires	2 924	1 969	187	2 156	73,7%	1 984

* Les places de semi-liberté recensées par le bureau MI1 ne distinguent pas les places de semi-liberté des placements extérieurs

** Le taux d'occupation est calculé en rapportant l'ensemble des personnes hébergées en places de semi-liberté aux places de semi-liberté recensées par MI1 et en le multipliant par 100

Tableau 44b

Condamnés écroués en centres autonomes de semi-liberté ou en établissements disposant de places de semi-liberté (partie 2)

Champ :	Métropole et Outre-Mer
Effectif au :	1er octobre 2019
Source :	DAP - SDEX - Ex3

Centres de semi-liberté ou établissements disposant de places de semi-liberté		Places théoriques de semi-liberté*	Personnes écrouées hébergées en places de semi-liberté			Taux d'occupation* *	Total des condamnés semi-libres y compris ceux hébergés en établissement ne disposant pas de qSL
			Condamnés en semi-liberté	Nombre de personnes écrouées (hors condamnées en semi-liberté) occupant des places de semi-liberté	Ensemble des personnes écrouées hébergées en places de semi-liberté		
CP	Fresnes (qma)	4	1	0	1	25,0%	1
MA	Versailles	79	51	2	53	67,1%	51
CP	Bois d'Arcy (qcs)	60	45	4	49	81,7%	45
CP	Fresnes (qcpa)	76	99	0	99	130,3%	99
CP	Fresnes (qcs)	27	15	0	15	55,6%	15
CP	Meaux-Chauconin (qcpa)	32	44	0	44	137,5%	44
MA	Nanterre (qcs)	90	65	0	65	72,2%	65
CP	Paris-La-Santé (qcs)	97	107	2	109	112,4%	107
CSL	Corbeil	80	78	0	78	97,5%	78
CSL	Gagny	48	77	0	77	160,4%	77
CSL	Melun	41	41	0	41	100,0%	41
Ensemble de la DI de Paris		634	623	8	631	99,5%	623
MA	Angers	38	23	2	25	65,8%	23
MA	Brest	12	18	1	19	158,3%	18
MA	Cherbourg	8	2	0	2	25,0%	2
MA	Coutances	8	4	0	4	50,0%	4
MA	Evreux	7	5	0	5	71,4%	5
MA	Fontenay-le-Comte	4	2	0	2	50,0%	2
MA	La Roche-sur-Yon	5	3	8	11	220,0%	3
CP	Le Havre (qma)	45	12	0	12	26,7%	12
MA	Le Mans-Croissettes	40	25	0	25	62,5%	25
CP	Lorient-Ploemeur (qma)	40	21	12	33	82,5%	21
CP	Rennes (qma)	4	2	0	2	50,0%	2
MA	Rouen	20	9	0	9	45,0%	9
MA	Saint Malo	14	3	0	3	21,4%	3
MA	Saint-Brieuc	13	12	0	12	92,3%	12
CD	Val-de-Reuil	20	1	0	1	5,0%	1
MA	Vannes	7	3	10	13	185,7%	3
CP	Alençon-Condé-sur-Sarthe (qcpa)	20	9	0	9	45,0%	9
CP	Caen (qcs)	48	22	0	22	45,8%	22
CP	Nantes (qcs)	36	30	0	30	83,3%	30
CP	Rennes-Vezin (qcs)	26	17	0	17	65,4%	17
Ensemble de la DI de Rennes		415	223	33	256	61,7%	223
MA	Bar-le-Duc	6	3	0	3	50,0%	3
MA	Châlons-en-Champagne	12	4	0	4	33,3%	4
MA	Charleville-Mézières	4	5	0	5	125,0%	5
MA	Chaumont	6	2	0	2	33,3%	2
MA	Colmar	12	2	0	2	16,7%	2
MA	Epinal	12	10	1	11	91,7%	10
MA	Mulhouse	32	26	2	28	87,5%	26
MA	Reims	42	24	0	24	57,1%	24
MA	Sarreguemines	11	8	0	8	72,7%	8
MA	Troyes	3	5	0	5	166,7%	5
CP	Metz-Queuleu (qcpa)	45	38	16	54	120,0%	38
CSL	Briey	25	8	0	8	32,0%	8
CSL	Maxéville	52	23	0	23	44,2%	23
CSL	Souffelweyheim	53	36	0	36	67,9%	36
Ensemble de la DI de Strasbourg		315	194	19	213	67,6%	194
MA	Albi	8	2	0	2	25,0%	2
CP	Béziers (qma)	2	5	0	5	250,0%	5
MA	Carcassonne	4	3	0	3	75,0%	3
MA	Foix	6	0	0	0	0,0%	0
MA	Mende	2	0	0	0	0,0%	0
MA	Montauban	6	4	0	4	66,7%	4
MA	Nîmes	20	17	0	17	85,0%	17
CP	Perpignan (qma)	24	12	0	12	50,0%	12
MA	Rodez	10	0	0	0	0,0%	0
MA	Tarbes	10	0	0	0	0,0%	0
CP	Toulouse-Seysses (qcs)	50	52	0	52	104,0%	52
CP	Villeneuve-lès-Maguelone (qcs)	24	22	0	22	91,7%	22
Ensemble de la DI de Toulouse		166	117	0	117	70,5%	117
CP	Baie-Mahault (qma)	32	8	5	13	40,6%	8
MA	Basse-Terre	5	0	9	9	180,0%	0
CP	Ducos (qcd)	18	21	0	21	116,7%	21
CP	Faa'a Nuutania (qma)	8	5	0	5	62,5%	5
CP	Nouméa (qma)	28	23	0	23	82,1%	23
CP	Remire-Montjoly (qma)	20	10	6	16	80,0%	10
CP	Saint-Denis (qma)	25	9	14	23	92,0%	9
MA	Saint-Pierre	6	1	0	1	16,7%	1
Ensemble de la DI de Outre-mer		142	77	34	111	78,2%	77
Ensemble des établissements pénitentiaires		2924	1969	187	2156	73,7%	1984

* Les places de semi-liberté recensées par le bureau M11 ne distinguent pas les places de semi-liberté des placements extérieurs

** Le taux d'occupation est calculé en rapportant l'ensemble des personnes hébergées en places de semi-liberté aux places de semi-liberté recensées par M11 et en le multipliant par 100

Tableau 45

Répartition des personnes condamnées en aménagements de peines - hors LSC - par DI

<i>Champ :</i>	Métropole et Outre-Mer
<i>Effectif au :</i>	1er octobre 2019
<i>Source :</i>	DAP - SDEX - Ex3

	PSE (hors LSC)	PE		Semi-Liberté	Total aménagés	Total condamnés	%
		Hébergés	Non hébergés				
Bordeaux	625	82	42	71	820	4 779	17,2%
Dijon	859	22	23	111	1 015	4 561	22,3%
Lille	991	1	60	52	1 104	6 425	17,2%
Lyon	1 228	29	65	187	1 509	6 209	24,3%
Marseille	1 294	27	23	131	1 475	6 532	22,6%
Paris	2 064	21	130	524	2 739	10 620	25,8%
Rennes	1 240	8	75	223	1 546	7 749	20,0%
Strasbourg	899	18	73	169	1 159	5 338	21,7%
Toulouse	970	24	48	101	1 143	5 203	22,0%
Métropole	10 170	232	539	1 569	12 510	57 416	21,8%
Outre-Mer	595	68	64	74	801	4 333	18,5%
France entière	10 765	300	603	1 643	13 311	61 749	21,6%

Tableau 46

Graphique d'évolution du nombre de condamnés en aménagement de peine au 1er jour de chaque trimestre, depuis 2 ans

<i>Champ :</i>	Métropole et Outre-Mer
<i>Effectif au :</i>	1er octobre 2019
<i>Source :</i>	DAP - SDEX - Ex3

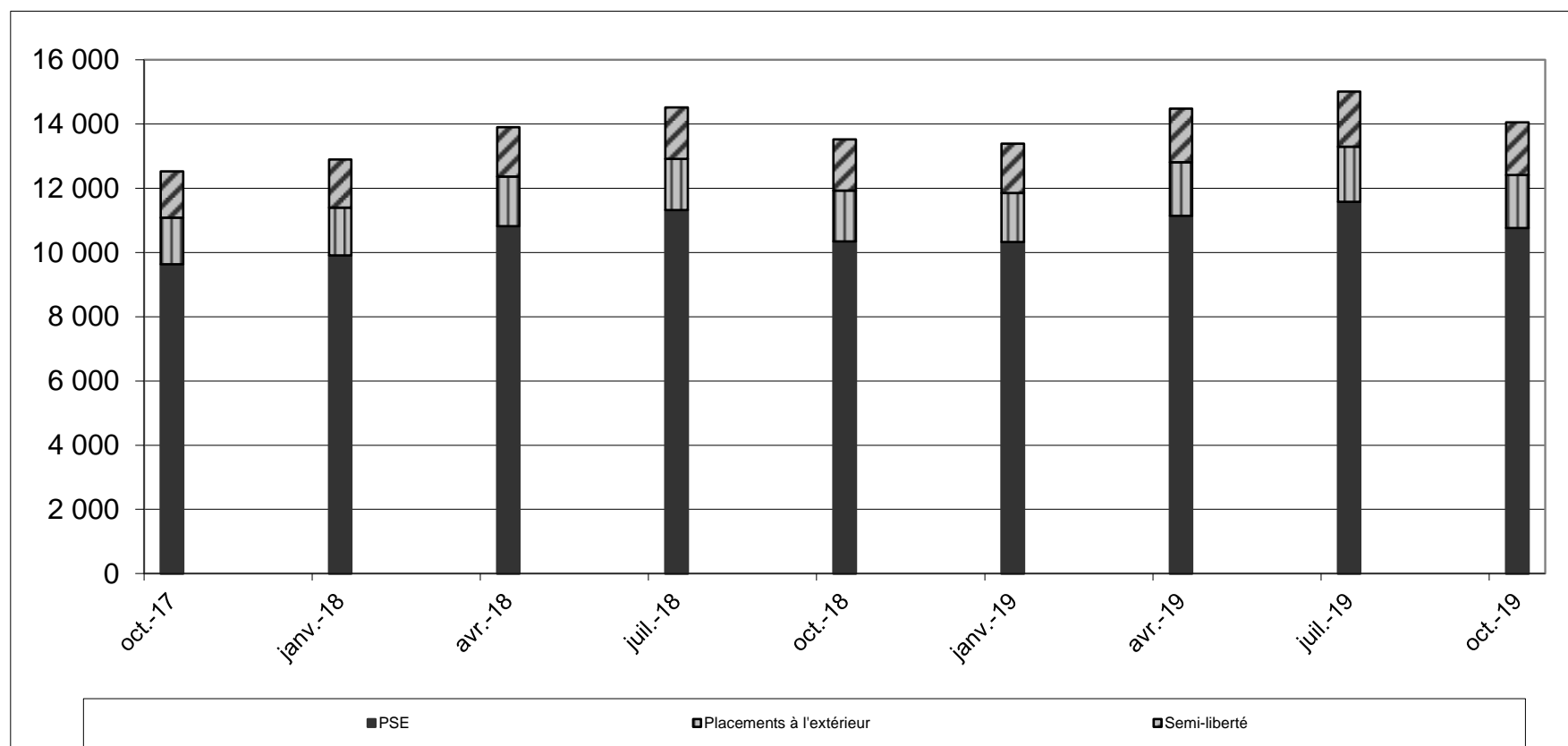


Tableau 47a
Condamnés en aménagement de peine- hors LSC - (partie 1)

Champ : Métropole et Outre-Mer

Effectif au : 1er octobre 2019

Source : DAP - SDEX - Ex3

	PSE	PE		Semi-Liberté	Total aménagés	Total condamnés	%
		Hébergés	Non hébergés				
MA Agen	74	0	2	2	78	155	50,3%
MA Angoulême	32	0	2	3	37	126	29,4%
MA Bayonne	27	0	0	1	28	70	40,0%
MA Guéret	10	0	0	4	14	30	46,7%
MA Limoges	36	0	1	3	40	103	38,8%
MA Niort	58	0	1	1	60	127	47,2%
MA Pau	28	0	0	1	29	113	25,7%
MA Périgueux	30	1	5	1	37	98	37,8%
MA Rochefort	54	0	1	2	57	113	50,4%
MA Saintes	31	0	1	0	32	96	33,3%
MA Tulle	21	0	0	2	23	66	34,8%
CD Bédénac	0	0	0	0	0	177	0,0%
CD Eysses	0	14	0	0	14	272	5,1%
CD Mauzac	0	34	0	0	34	349	9,7%
CD Neuvic	0	0	0	0	0	372	0,0%
CD Uzerche	0	1	0	0	1	528	0,2%
MC Saint-Martin-de-Ré	0	11	0	0	11	328	3,4%
CP Bordeaux Gradignan	147	19	26	31	223	511	43,6%
CP Mont-de-Marsan	59	0	3	6	68	587	11,6%
CP Poitiers-Vivonne	28	2	0	14	44	558	7,9%
Total Bordeaux	635	82	42	71	830	4 779	17,4%
MA Auxerre	82	0	1	1	84	185	45,4%
MA Belfort	27	0	1	8	36	58	62,1%
MA Besançon	0	0	0	0	0	276	0,0%
MA Blois	38	0	0	5	43	111	38,7%
MA Bourges	48	2	1	4	55	117	47,0%
MA Dijon	70	4	5	4	83	236	35,2%
MA Lons-le-Saunier	50	0	2	8	60	92	65,2%
MA Montbéliard	49	0	0	4	53	95	55,8%
MA Nevers	17	1	0	0	18	88	20,5%
MA Tours	47	6	3	25	81	198	40,9%
MA Vesoul	70	0	6	8	84	115	73,0%
CSL Besançon	54	0	1	12	67	76	88,2%
CSL Montargis	32	0	0	3	35	38	92,1%
CD Châteaudun	50	0	0	0	50	593	8,4%
CD Joux-la-Ville	0	0	0	0	0	559	0,0%
MC Saint Maur	0	0	0	0	0	195	0,0%
CP Châteauroux	34	0	0	4	38	363	10,5%
CP Orléans Saran	74	0	1	24	99	681	14,5%
CP Varennes-le-Grand	117	9	2	1	129	485	26,6%
Total Dijon	859	22	23	111	1 015	4 561	22,3%
MA Amiens	112	0	31	6	149	461	32,3%
MA Arras	27	0	0	1	28	137	20,4%
MA Béthune	99	0	0	4	103	346	29,8%
MA Douai	86	0	1	3	90	429	21,0%
MA Dunkerque	46	0	5	2	53	138	38,4%
MA Valenciennes	81	0	0	2	83	255	32,5%
CD Bapaume	0	0	0	0	0	547	0,0%
EPM Quiévrechain	0	0	0	0	0	9	0,0%
CP Beauvais	166	0	3	8	177	558	31,7%
CP Château-Thierry	0	0	0	0	0	77	0,0%
CP Laon	86	0	15	0	101	463	21,8%
CP Liancourt	0	0	0	0	0	496	0,0%
CP Lille-Annoeullin	0	0	0	0	0	593	0,0%
CP Lille-Loos-Séquedin	185	0	3	17	205	767	26,7%
CP Longuenesse	66	1	0	9	76	642	11,8%
CP Maubeuge	38	0	2	0	40	401	10,0%
CP Vendin Le Vieil	0	0	0	0	0	106	0,0%
Total Lille	992	1	60	52	1 105	6 425	17,2%

Tableau 47b

Condamnés bénéficiant d'un aménagement de peine- hors LSC - (partie 2)

Champ : Métropole et Outre-Mer

Effectif au : 1er octobre 2019

Source : DAP - SDEX - Ex3

	PSE	PE		Semi-Liberté	Total aménagés	Total condamnés	%
		Hébergés	Non hébergés				
MA Aurillac	14	0	0	0	14	59	23,7%
MA Bonneville	159	1	1	8	169	278	60,8%
MA Chambéry	37	0	0	16	53	98	54,1%
MA Le-Puy-en-Velay	38	0	0	1	39	72	54,2%
MA Lyon Corbas	261	0	22	0	283	788	35,9%
MA Montluçon	22	0	0	2	24	41	58,5%
MA Privas	75	0	0	3	78	126	61,9%
CSL Lyon	0	0	0	72	72	82	87,8%
CD Roanne	0	0	0	0	0	546	0,0%
EPM Rhône	0	0	0	0	0	11	0,0%
CP Aiton	23	0	0	0	23	438	5,3%
CP Bourg-en-Bresse	63	12	1	4	80	681	11,7%
CP Grenoble	135	0	26	27	188	441	42,6%
CP Moulins Yzeure	28	0	0	3	31	260	11,9%
CP Riom	69	10	5	9	93	471	19,7%
CP Saint Etienne-la-Talaudière	90	5	0	8	103	379	27,2%
CP Saint-Quentin-Fallavier	86	0	6	26	118	481	24,5%
CP Valence	96	0	4	0	100	413	24,2%
CP Villefranche-sur-Saône	34	1	0	8	43	544	7,9%
Total Lyon	1 230	29	65	187	1 511	6 209	24,3%
MA Ajaccio	61	0	1	1	63	88	71,6%
MA Digne	22	0	0	3	25	53	47,2%
CP Draguignan	99	10	0	0	109	384	28,4%
MA Gap	16	0	0	4	20	42	47,6%
MA Grasse	160	0	2	0	162	552	29,3%
MA Nice	145	0	0	12	157	411	38,2%
CD Casabianda	0	0	0	0	0	101	0,0%
CD Salon-de-Provence	0	0	0	0	0	640	0,0%
CD Tarascon	0	0	10	0	10	649	1,5%
EPM Marseille	0	0	2	0	2	11	18,2%
MC Arles	0	0	0	0	0	131	0,0%
CP Aix-Luynes	170	0	2	35	207	1 181	17,5%
CP Avignon le Pontet	176	6	4	33	219	725	30,2%
CP Borgo	50	0	0	0	50	181	27,6%
CP Marseille-Les-Baumettes	289	0	2	18	309	719	43,0%
CP Toulon-la-Farlède	106	11	0	25	142	664	21,4%
Total Marseille	1 294	27	23	131	1 475	6 532	22,6%
MA Fleury-Mérogis	0	0	2	0	2	2 072	0,1%
MA Osny-Pontoise	222	0	32	0	254	738	34,4%
MA Versailles	176	0	14	40	230	273	84,2%
MA Villepinte	0	0	0	0	0	469	0,0%
CSL Corbeil	275	0	4	65	344	370	93,0%
CSL Gagny	433	0	21	73	527	556	94,8%
CSL Melun	168	0	2	38	208	214	97,2%
CD Melun	0	0	0	0	0	293	0,0%
EPM Porcheville	0	0	1	0	1	7	14,3%
MC Poissy	0	0	0	0	0	197	0,0%
CP Bois d'Arcy	0	3	0	32	35	575	6,1%
CP Fresnes	322	18	2	78	420	1 925	21,8%
CP Meaux-Chauconin	99	0	18	36	153	746	20,5%
MA Nanterre	167	0	8	65	240	729	32,9%
CP Paris-La-Santé	206	0	26	97	329	796	41,3%
CP Sud Francilien	0	0	0	0	0	660	0,0%
Total Paris	2 068	21	130	524	2 743	10 620	25,8%

Tableau 47c
Condamnés bénéficiant d'un aménagement de peine- hors LSC - (partie 3)

Champ : Métropole et Outre-Mer

Effectif au : 1er octobre 2019

Source : DAP - SDEX - Ex3

	PSE	PE		Semi-Liberté	Total aménagés	Total condamnés	%
		Hébergés	Non hébergés				
MA Angers	85	0	2	23	110	355	31,0%
MA Brest	116	0	7	18	141	373	37,8%
MA Caen	92	2	0	0	94	402	23,4%
MA Cherbourg	15	0	0	2	17	38	44,7%
MA Coutances	45	1	4	4	54	85	63,5%
MA Evreux	96	0	3	5	104	284	36,6%
MA Fontenay-le-Comte	17	0	2	2	21	70	30,0%
MA La Roche-sur-Yon	47	0	0	3	50	87	57,5%
MA Laval	40	0	1	0	41	108	38,0%
MA Le Mans-Croisettes	47	1	1	25	74	399	18,5%
MA Rouen	115	0	10	9	134	507	26,4%
MA Saint Malo	37	0	0	3	40	107	37,4%
MA Saint-Brieuc	56	0	0	12	68	161	42,2%
MA Vannes	27	0	0	3	30	77	39,0%
CD Argentan	14	0	1	0	15	566	2,7%
CD Val-de-Reuil	0	2	0	1	3	758	0,4%
EPM Orvault	0	0	1	0	1	10	10,0%
CP Alençon-Condé-sur-Sarthe	24	0	0	9	33	131	25,2%
CP Caen	2	1	4	22	29	408	7,1%
CP Le Havre	78	0	1	12	91	605	15,0%
CP Lorient-Ploemeur	50	0	4	21	75	285	26,3%
CP Nantes	109	0	23	30	162	1 001	16,2%
CP Rennes	7	0	3	2	12	188	6,4%
CP Rennes-Vezin	122	1	8	17	148	744	19,9%
Total Rennes	1 241	8	75	223	1 547	7 749	20,0%
MA Bar-le-Duc	37	0	0	3	40	82	48,8%
MA Châlons-en-Champagne	56	0	1	3	60	276	21,7%
MA Charleville-Mézières	47	0	1	5	53	87	60,9%
MA Chaumont	36	0	1	1	38	86	44,2%
MA Colmar	68	4	0	1	73	166	44,0%
MA Epinal	35	0	2	7	44	179	24,6%
MA Mulhouse	93	2	4	20	119	345	34,5%
MA Reims	36	0	6	23	65	130	50,0%
MA Sarreguemines	28	0	0	6	34	86	39,5%
MA Strasbourg	0	0	0	0	0	409	0,0%
MA Troyes	74	0	1	2	77	162	47,5%
CSL Briey	12	0	0	8	20	20	100,0%
CSL Maxéville	0	5	19	20	44	115	38,3%
CSL Souffelweyersheim	176	0	25	34	235	243	96,7%
CD Ecrouves	0	0	0	0	0	225	0,0%
CD Montmédy	0	0	0	0	0	220	0,0%
CD Oermingen	0	0	0	0	0	226	0,0%
CD Saint-Mihiel	0	0	4	0	4	324	1,2%
CD Toul	0	0	0	0	0	394	0,0%
CD Villenauxe-la-Grande	0	0	0	0	0	293	0,0%
MC Clairvaux	0	0	0	0	0	61	0,0%
MC Ensisheim	0	0	0	0	0	190	0,0%
CP Metz-Queuleu	120	7	9	36	172	479	35,9%
CP Nancy Maxéville	67	0	0	0	67	540	12,4%
Total Strasbourg	885	18	73	169	1 145	5 338	21,4%
MA Albi	41	0	4	1	46	144	31,9%
MA Carcassonne	66	0	3	1	70	108	64,8%
MA Foix	13	0	0	0	13	77	16,9%
MA Mende	5	0	1	0	6	44	13,6%
MA Montauban	58	0	2	4	64	181	35,4%
MA Nîmes	135	0	3	14	152	387	39,3%
MA Rodez	22	0	1	0	23	130	17,7%
MA Tarbes	23	0	0	0	23	98	23,5%
CD Muret	0	0	11	0	11	592	1,9%
CD Saint-Sulpice-la-Pointe	0	10	0	0	10	91	11,0%
EPM Lavour	0	0	1	0	1	9	11,1%
CP Béziers	93	0	0	5	98	924	10,6%
CP Lannemezan	0	0	0	0	0	127	0,0%
CP Perpignan	51	7	3	12	73	570	12,8%
CP Toulouse-Seysses	242	7	11	42	302	1 071	28,2%
CP Villeneuve-lès-Maguelone	221	0	8	22	251	650	38,6%
Total Toulouse	970	24	48	101	1 143	5 203	22,0%
MA Basse-Terre	23	0	0	0	23	157	14,6%
MA Mata Utu	0	0	0	0	0	0	-
MA Saint-Pierre	62	0	7	1	70	123	56,9%
CD Le Port	4	24	0	0	28	425	6,6%
CD Tatutu de Papeari	0	2	0	0	2	322	0,6%
CP Baie-Mahault	116	5	6	8	135	645	20,9%
CP Ducos	121	16	1	19	157	646	24,3%
CP Faa'a Nuutania	46	3	24	5	78	229	34,1%
CP Majicavo	9	1	3	0	13	151	8,6%
CP Nouméa	82	0	16	23	121	563	21,5%
CP Remire-Montjoly	52	6	2	10	70	604	11,6%
CP Saint-Denis	76	11	0	8	95	449	21,2%
CP Saint-Pierre-et-Miquelon	0	0	0	0	0	3	0,0%
MA Taiohae	0	0	0	0	0	5	0,0%
MA Uturoa-Raiatea	0	0	5	0	5	11	45,5%
Total Outre-mer	591	68	64	74	797	4 333	18,4%