



**MINISTÈRE  
DE LA JUSTICE**

*Liberté  
Égalité  
Fraternité*

# **Statistique des établissements et des personnes écrouées en France**

**1<sup>er</sup> novembre 2022**

- Définitions et abréviations
- Les chiffres au 1<sup>er</sup> novembre 2022
- Tableau 1 : Effectifs des personnes écrouées
- Tableau 2 : Evolution mensuelle des personnes écrouées détenues selon la catégorie pénale
- Graphique 3a : Courbes d'évolution mensuelle des personnes écrouées et des personnes écrouées détenues
- Graphique 3b : Courbes d'évolution mensuelle des personnes écrouées détenues
- Graphique 3c : Courbes d'évolution mensuelle des personnes écrouées détenues selon la catégorie pénale
- Tableau 4 : Evolution mensuelle des personnes écrouées non détenues
- Graphique 5 : Courbe d'évolution mensuelle des personnes écrouées non détenues
- Tableau 6 : Effectifs des personnes écrouées détenues et densité carcérale
- Tableau 7 : Répartition des personnes écrouées par Direction Interrégionale
- Tableau 8 : Répartition des personnes écrouées détenues par Direction Interrégionale
- Tableau 9 : Répartition des personnes non détenues par Direction Interrégionale
- Tableau 10 : Densité carcérale selon le type d'établissement par Direction Interrégionale
- Tableau 11 : Densité carcérale selon le type d'établissement ou quartier
- Tableau 12 : Répartition des personnes détenues selon la catégorie pénale
- Tableau 13 : Répartition des personnes détenues selon la catégorie pénale et par Direction Interrégionale
- Tableau 14 : Répartition des personnes détenues par établissement - Direction Interrégionale de Bordeaux
- Tableau 15 : Répartition des personnes détenues par établissement - Direction Interrégionale de Dijon
- Tableau 16 : Répartition des personnes détenues par établissement - Direction Interrégionale de Lille
- Tableau 17 : Répartition des personnes détenues par établissement - Direction Interrégionale de Lyon
- Tableau 18 : Répartition des personnes détenues par établissement - Direction Interrégionale de Marseille
- Tableau 19 : Répartition des personnes détenues par établissement - Direction Interrégionale de Paris
- Tableau 20 : Répartition des personnes détenues par établissement - Direction Interrégionale de Rennes
- Tableau 21 : Répartition des personnes détenues par établissement - Direction Interrégionale de Strasbourg
- Tableau 22 : Répartition des personnes détenues par établissement - Direction Interrégionale de Toulouse
- Tableau 23 : Répartition des personnes détenues par établissement - Mission Outre-Mer
- Tableau 24 : Répartition des personnes détenues par sexe et par Direction Interrégionale
- Tableau 25 : Répartition des écroués mineurs selon la catégorie pénale
- Tableau 26 : Evolution mensuelle des écroués mineurs
- Graphique 27 : Courbe d'évolution mensuelle des écroués mineurs
- Tableau 28 : Effectifs des écroués détenus mineurs
- Tableau 29 : Taux d'occupation des places mineurs par établissement
- Tableau 30 : Effectifs des femmes écrouées
- Tableau 31 : Répartition des femmes écrouées selon la catégorie pénale
- Tableau 32 : Femmes écrouées disposant d'un aménagement de peine ou d'une libération sous contrainte
- Tableau 33 : Evolution mensuelle des femmes écrouées
- Graphique 34 : Courbe d'évolution mensuelle des femmes écrouées
- Tableau 35 : Répartition des femmes détenues par établissement

- **Tableau 36 : Evolution mensuelle du nombre d'écroués condamnés en aménagement de peine (hors LSC)**
- **Graphique 37 : Courbe d'évolution mensuelle des écroués condamnés selon le type d'aménagement de peine (hors LSC)**
- **Tableau 38 : Evolution mensuelle par catégorie pénale des écroués détenus et non détenus**
- **Tableau 39 : Etablissements ou quartiers d'établissements dont la densité carcérale est supérieure ou égale à 120%**
- **Tableau 40 : Nombre de condamnés écroués selon le type de libération sous contrainte, par Direction Interrégionale**
- **Tableau 41 : Evolution mensuelle du nombre de condamnés écroués selon le type de libération sous contrainte**
- **Tableau 42 : Répartition des écroués condamnés en aménagement de peine (hors LSC) par Direction Interrégionale**
- **Graphique 43 : Graphique d'évolution mensuelle du nombre d'écroués condamnés en aménagement de peine**
- **Tableau 44 : Ecroués condamnés en aménagement de peine (hors LSC) par établissement**
- **Sources et informations générales**

## Définitions et abréviations

**Écroué** : Est écrouée toute personne ayant fait l'objet d'une mise sous écrou. L'écrou est l'acte par lequel est établie la prise en charge par l'administration pénitentiaire des personnes placées en détention provisoire ou condamnées à une peine privative de liberté. La personne écrouée peut être hébergée au sein d'un établissement pénitentiaire ou non.

**Écroué détenu** : Est détenue toute personne faisant l'objet d'une mesure privative de liberté à l'intérieur d'un établissement pénitentiaire.

**Écroué non détenu** : Est non détenue toute personne ayant fait l'objet d'une mise sous écrou mais ne faisant pas l'objet d'une mesure privative de liberté à l'intérieur d'un établissement pénitentiaire. Il s'agit des personnes placées en détention à domicile sous surveillance électronique ou en placement à l'extérieur sans hébergement.

**CO - Condamné** : Est condamnée toute personne déclarée coupable d'un délit ou d'un crime. Une personne écrouée condamnée peut être détenue ou non détenue, selon les modalités d'aménagement ou d'exécution de sa peine.

**PR - Prévenu** : Est prévenue toute personne poursuivie se trouvant dans l'attente d'un jugement ou n'ayant pas encore été définitivement condamnée.

**CP - Condamné-prévenu** : Est à la fois condamnée et prévenue toute personne ayant été condamnée définitivement dans une ou plusieurs affaires et prévenue dans une ou plusieurs autres affaires. Une personne peut en effet être concernée par plusieurs affaires différentes.

**AP - Aménagement de peine** : L'aménagement de peine peut être prononcé soit en début de peine, dès la condamnation soit en fin de la peine. Ne sont considérés dans la présente publication que les aménagements de peine sous écrou : les détentions à domicile sous surveillance électronique, les placements à l'extérieur et les semi-libertés.

**LSC - Libération sous contrainte** : La libération sous contrainte est définie par l'article 720 du Code de Procédure Pénale. Ne sont considérés dans la présente publication que les libérations sous contrainte sous écrou : les détentions à domicile sous surveillance électronique, les placements à l'extérieur et les semi-libertés.

**DDSE - Détention à domicile sous surveillance électronique** : La détention à domicile sous surveillance électronique est définie par l'article 731-4-1 du Code de Procédure Pénale. Elle peut être exécutée soit dans le cadre d'un aménagement de peine soit dans le cadre d'une libération sous contrainte. Ne sont considérés dans la présente publication que les DDSE sous écrou.

**SL - Semi-liberté** : La semi-liberté permet à une personne condamnée de bénéficier d'un régime particulier de détention l'autorisant à quitter durant la journée son établissement pénitentiaire afin d'exercer une activité professionnelle, de participer de manière essentielle à sa vie de famille, de suivre un traitement médical ou de s'investir dans tout autre projet d'insertion ou de réinsertion de nature à prévenir les risques de récidive. Elle peut être exécutée soit dans le cadre d'un aménagement de peine soit dans le cadre d'une libération sous contrainte.

**PE - Placement à l'extérieur** : Le placement à l'extérieur permet à une personne condamnée de bénéficier d'un régime particulier de détention l'autorisant à quitter l'établissement pénitentiaire afin d'exercer une activité professionnelle, de participer de manière essentielle à sa vie de famille, de suivre un traitement médical ou de s'investir dans tout autre projet d'insertion ou de réinsertion de nature à prévenir les risques de récidive. Le placement à l'extérieur peut être hébergé (PEH) ou non hébergé (PENH) en établissement pénitentiaire et peut être exécuté soit dans le cadre d'un aménagement de peine soit dans le cadre d'une libération sous contrainte.

**CD/QCD - Centre de détention ou quartier centre de détention** : Les centres de détention (ou quartiers centre de détention au sein d'un centre pénitentiaire) sont des établissements pour peine qui accueillent les détenus condamnés à une peine supérieure à 2 ans.

**CNE - Centre national d'évaluation** : Les centres nationaux d'évaluation visent à proposer une affectation en établissement pour peines adaptée aux personnes détenues et/ou à évaluer l'existence ou la persistance d'une dangerosité éventuelle chez les condamnés dans le cadre de l'examen d'une demande d'aménagement de peine ou d'une mesure de sûreté.

**CPA/QPA - Centre ou quartier pour peines aménagées** : Les centres (ou quartiers) pour peines aménagées reçoivent les personnes condamnées bénéficiant d'une mesure de semi-liberté ou d'un placement à l'extérieur ainsi que les personnes condamnées dont le reliquat de peine est inférieur à un an, afin de leur permettre de concrétiser un projet de réinsertion..

**CSL/QLS - Centre ou quartier semi-liberté** : Les centres (ou quartiers) de semi-liberté reçoivent des personnes condamnées admises au régime du placement extérieur ou de la semi-liberté.

**EPM/QM - Etablissement ou quartier pour mineurs** : Les établissements pour mineurs (ou quartiers pour mineurs) accueillent de jeunes détenus, âgés de 13 à 17 ans inclus.

**EPSN - Etablissement public de santé national** : L'Etablissement public de santé national accueille les personnes détenues nécessitant des soins de santé.

**MA/QMA - Maison d'arrêt ou quartier maison d'arrêt** : Les maisons d'arrêt (ou quartiers maison d'arrêt au sein d'un centre pénitentiaire) reçoivent les personnes prévenues en détention provisoire ainsi que les personnes condamnées dont la peine ou le reliquat de peine n'excède pas deux ans.

**MC/QMC - Maison centrale ou quartier maison centrale** : Les maisons centrales (ou quartiers maison central au sein d'un centre pénitentiaire) sont des établissements pour peine qui accueillent les détenus condamnés à de longues peines. Le régime de détention est essentiellement axé sur la sécurité.

**NC - Non communiqué** : Non communiqué en raison du secret statistique.

---

## Les chiffres au 1<sup>er</sup> novembre 2022

### Répartition des personnes écrouées

Catégories	Au 1er du mois	Au 1er du mois de l'année précédente	Evolution annuelle (%)
<b>Ecroués</b>	<b>87 466</b>	<b>83 558</b>	<b>4.7%</b>
<b>Ecroués non détenus</b>	<b>14 657</b>	<b>13 746</b>	<b>6.6%</b>
dont condamnés en détention à domicile sous surveillance électronique	13 947	13 085	6.6%
dont condamnés en placement extérieur non hébergés	710	661	7.4%
<b>Ecroués détenus</b>	<b>72 809</b>	<b>69 812</b>	<b>4.3%</b>
dont prévenus	19 582	19 363	1.1%
dont condamnés-prévenus	3 049	2 776	9.8%
dont condamnés en semi-liberté	1 735	1 545	12.3%
dont condamnés en placement extérieur hébergés	206	256	-19.5%
dont condamnés hors semi-liberté et placement extérieur hébergé	48 237	45 872	5.2%
<b>Places opérationnelles</b>	<b>60 698</b>	<b>60 517</b>	<b>0.3%</b>
Matelas au sol	2 225	1 614	37.9%

### Etablissement comptabilisé à part car ne disposant pas de l'application GENESIS

Source : DAP, Remontée hebdomadaire des effectifs par la Mission Outre-Mer

Etablissement	Ecroués	Ecroués détenus	Places opérationnelles	Densité
CP MATA-UTU	7	7	3	233.3%

### Densité carcérale détaillée par type de quartier

Type d'établissement ou quartier	Densité carcérale (%)
CD/QCD	94.3%
CNE	74.0%
CPA/QPA	67.5%
CSL/QSL	69.5%
EPM/QM	58.1%
EPSN	69.0%

<sup>1</sup> hors places mineurs

Type d'établissement ou quartier	Densité carcérale (%)
MA/QMA (1)	142.8%
MC/QMC	80.5%
<b>Total France entière</b>	<b>120.0%</b>

<sup>1</sup> hors places mineurs

## Etablissements selon la densité carcérale :

(pour plus de détails, voir tableau 39)

- 6 établissement(s) ou quartier(s) a/ont une densité supérieure ou égale à 200% ;
- 50 établissement(s) ou quartier(s) a/ont une densité supérieure ou égale à 150% et inférieure à 200% ;
- 44 établissement(s) ou quartier(s) a/ont une densité supérieure ou égale à 120% et inférieure à 150% ;
- 20 établissement(s) ou quartier(s) a/ont une densité supérieure ou égale à 100% et inférieure à 120% ;
- 143 établissement(s) ou quartier(s) a/ont une densité inférieure à 100% ;
- 1 établissement hors Genesis a une densité supérieure ou égale à 100% ;
- 0 établissement hors Genesis a une densité inférieure à 100%.

## Répartition des personnes écrouées en aménagement de peine

Catégories	Au 1er du mois	Au 1er du mois de l'année précédente	Evolution annuelle (%)
<b>Total des aménagements de peine sous écrou</b>	<b>15584</b>	<b>14731</b>	<b>5.8%</b>
dont condamnés en semi-liberté	1439	1370	5.0%
dont condamnés en détention à domicile sous surveillance électronique	13293	12506	6.3%
dont condamnés en placement à l'extérieur	852	855	-0.4%
<b>Part des aménagés sur l'ensemble des condamnés écroués (%)</b>	<b>23.0%</b>	<b>22.9%</b>	<b>-</b>

## Répartition des personnes écrouées en libération sous contrainte (hors libération conditionnelle)

Catégories	Au 1er du mois	Au 1er du mois de l'année précédente	Evolution annuelle (%)
<b>Total des libérations sous contrainte sous écrou</b>	<b>1 014</b>	<b>816</b>	<b>24.3%</b>
dont condamnés en semi-liberté	296	175	69.1%
dont condamnés en détention à domicile sous surveillance électronique	654	579	13.0%
dont condamnés en placement à l'extérieur hébergés	11	11	0.0%
dont condamnés en placement à l'extérieur non hébergés	53	51	3.9%

## Tableau 1 : Effectifs des personnes écrouées

Effectifs actualisés au : 1<sup>er</sup> novembre 2022

Champ : Métropole et Outre-Mer

Source : GENESIS / Traitement : DAP-SDSE

Niveau	Ecroués détenus	Ecroués non détenus	Total écroués
Métropole	67 299	13 557	80 856
Outre-Mer	5 510	1 100	6 610
<b>Total France entière</b>	<b>72 809</b>	<b>14 657</b>	<b>87 466</b>



## Tableau 2 : Evolution mensuelle des personnes écrouées détenues selon la catégorie pénale

Effectifs actualisés au : 1<sup>er</sup> novembre 2022

Champ : Métropole et Outre-Mer

Source : GENESIS / Traitement : DAP-SDSE

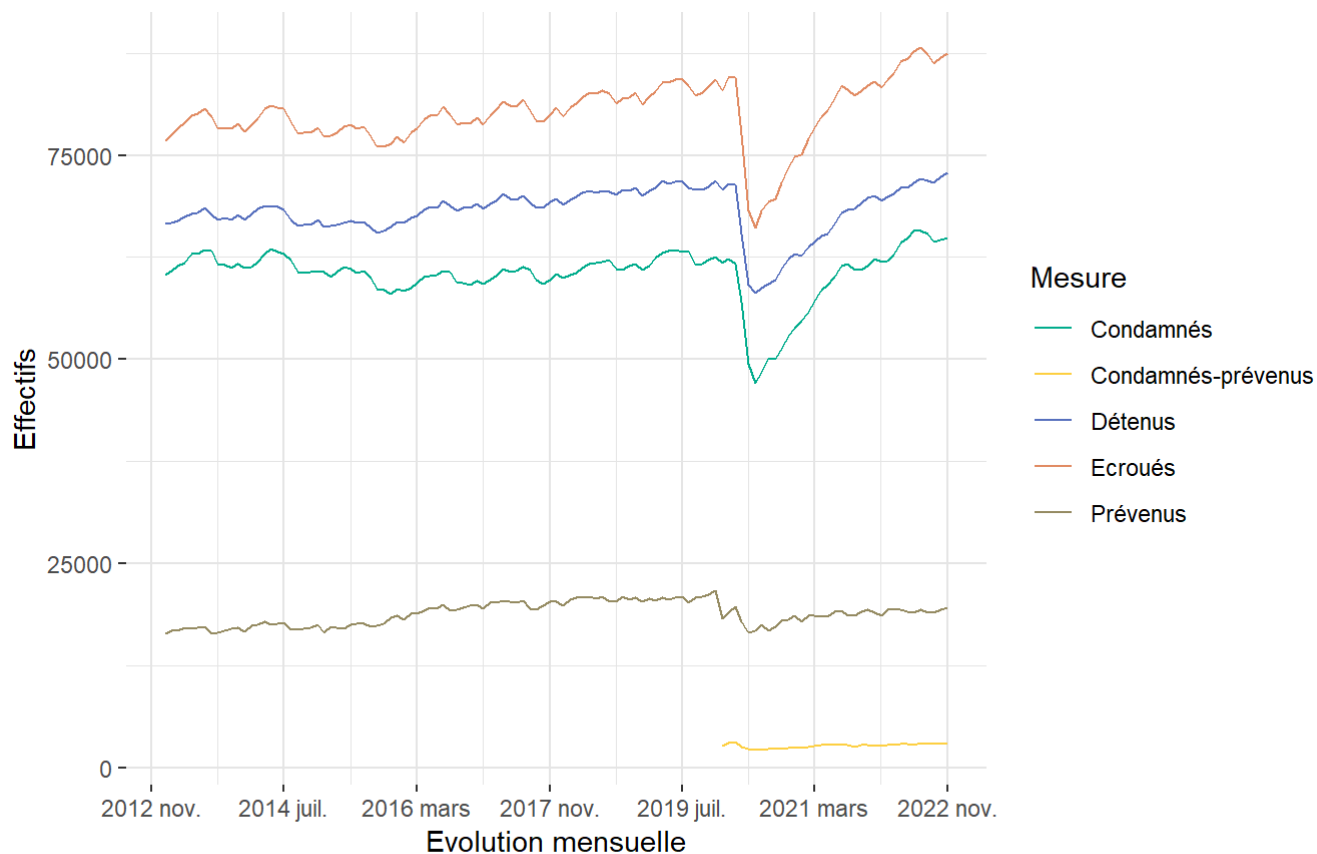
Date	PR	CP	CO	Ecroués détenus	Variation mensuelle	Pourcentage de prévenus
2020-11-01	18 159	2 403	41 714	62 276	–	29.2%
2020-12-01	18 587	2 450	41 943	62 980	1.1%	29.5%
2021-01-01	17 856	2 423	42 394	62 673	-0.5%	28.5%
2021-02-01	18 659	2 572	42 571	63 802	1.8%	29.2%
2021-03-01	18 587	2 635	43 183	64 405	0.9%	28.9%
2021-04-01	18 514	2 753	43 859	65 126	1.1%	28.4%
2021-05-01	18 568	2 787	44 029	65 384	0.4%	28.4%
2021-06-01	19 168	2 760	44 663	66 591	1.8%	28.8%
2021-07-01	19 221	2 855	45 895	67 971	2.1%	28.3%
2021-08-01	18 641	2 766	46 894	68 301	0.5%	27.3%
2021-09-01	18 650	2 623	47 199	68 472	0.3%	27.2%
2021-10-01	19 136	2 774	47 263	69 173	1.0%	27.7%
2021-11-01	19 363	2 776	47 673	69 812	0.9%	27.7%
2021-12-01	19 023	2 726	48 243	69 992	0.3%	27.2%
2022-01-01	18 660	2 637	48 151	69 448	-0.8%	26.9%
2022-02-01	19 333	2 777	47 854	69 964	0.7%	27.6%
2022-03-01	19 434	2 797	48 015	70 246	0.4%	27.7%
2022-04-01	19 351	2 922	48 780	71 053	1.1%	27.2%
2022-05-01	19 084	2 873	49 081	71 038	0.0%	26.9%
2022-06-01	19 054	2 819	49 805	71 678	0.9%	26.6%
2022-07-01	19 386	3 026	49 655	72 067	0.5%	26.9%
2022-08-01	19 013	2 932	49 874	71 819	-0.3%	26.5%
2022-09-01	18 986	2 890	49 793	71 669	-0.2%	26.5%
2022-10-01	19 372	2 993	49 985	72 350	1.0%	26.8%
2022-11-01	19 582	3 049	50 178	72 809	0.6%	26.9%

## Graphique 3a : Courbes d'évolution mensuelle des personnes écrouées et des personnes écrouées détenues

Effectifs actualisés au : 1<sup>er</sup> novembre 2022

Champ : Métropole et Outre-Mer

Source : GENESIS / Traitement : DAP-SDSE



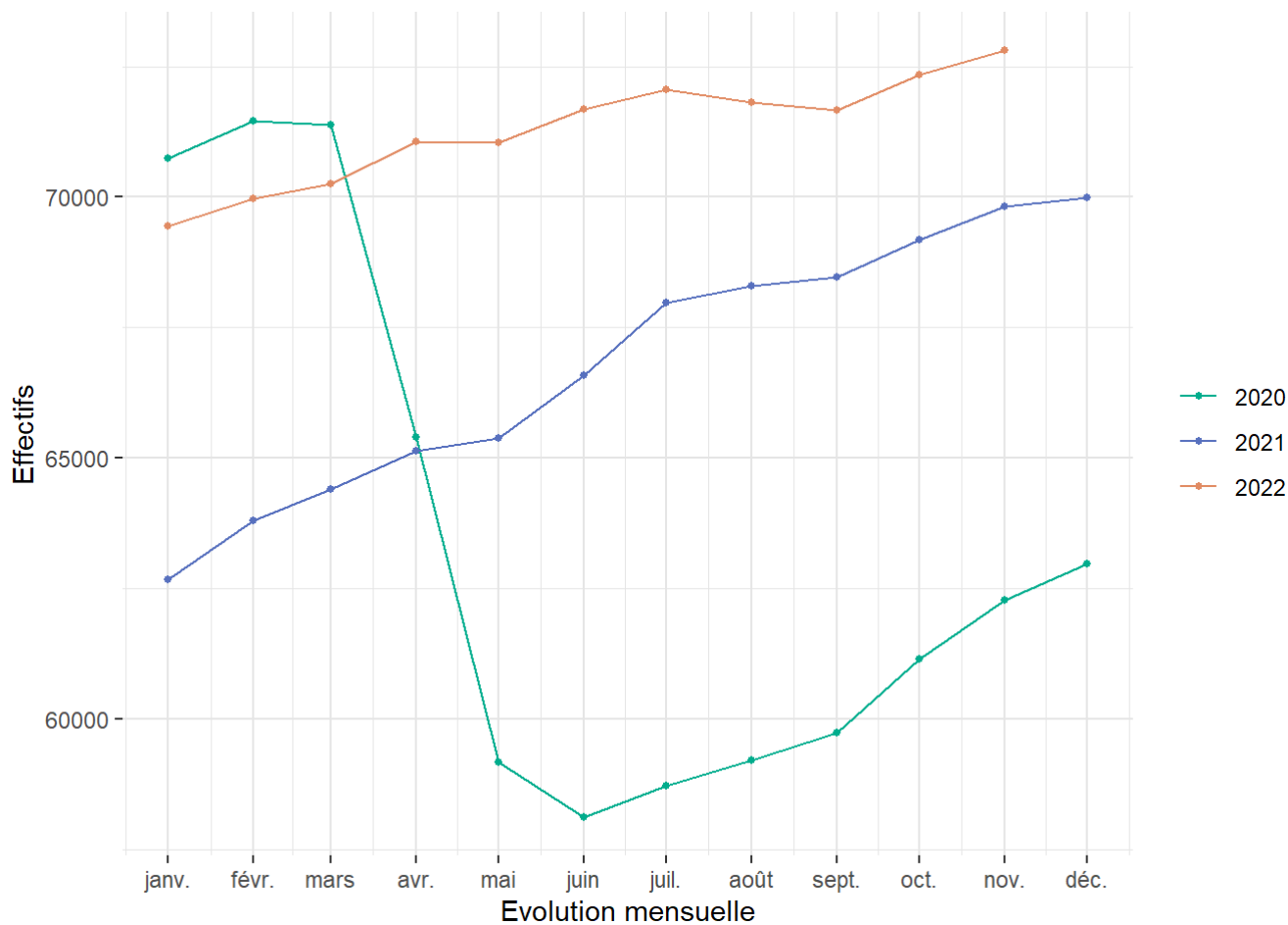
Distinction des condamnés-prévenus à partir de 2020.  
Avant cette date, ils sont répartis entre les condamnés et les prévenus.

### Graphique 3b : Courbes d'évolution mensuelle des personnes écrouées détenues

Effectifs actualisés au : 1<sup>er</sup> novembre 2022

Champ : Métropole et Outre-Mer

Source : GENESIS / Traitement : DAP-SDSE

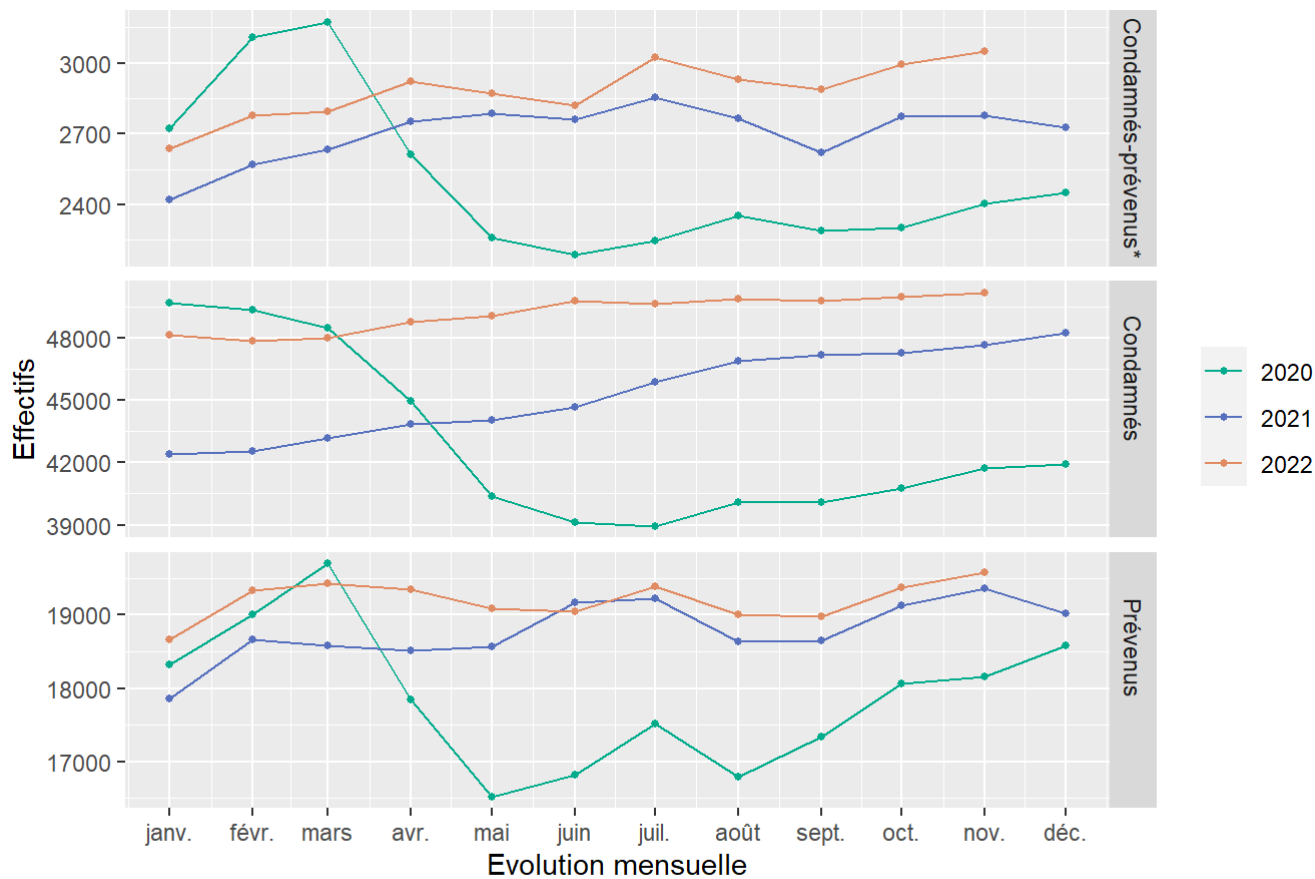


### Graphique 3c : Courbes d'évolution mensuelle des personnes écrouées détenues selon la catégorie pénale

Effectifs actualisés au : 1<sup>er</sup> novembre 2022

Champ : Métropole et Outre-Mer

Source : GENESIS / Traitement : DAP-SDSE



Distinction des condamnés-prévenus à partir de 2020.

\*Avant cette date, ils sont répartis entre les condamnés et les prévenus.

## Tableau 4 : Evolution mensuelle des personnes écrouées non détenues

Effectifs actualisés au : 1<sup>er</sup> novembre 2022

Champ : Métropole et Outre-Mer

Sources :

GENESIS / Traitement : DAP-SDSE pour les écroués non détenus

IP Gide-GENESIS / Traitement : DAP pour le détail des DDSE et PENH

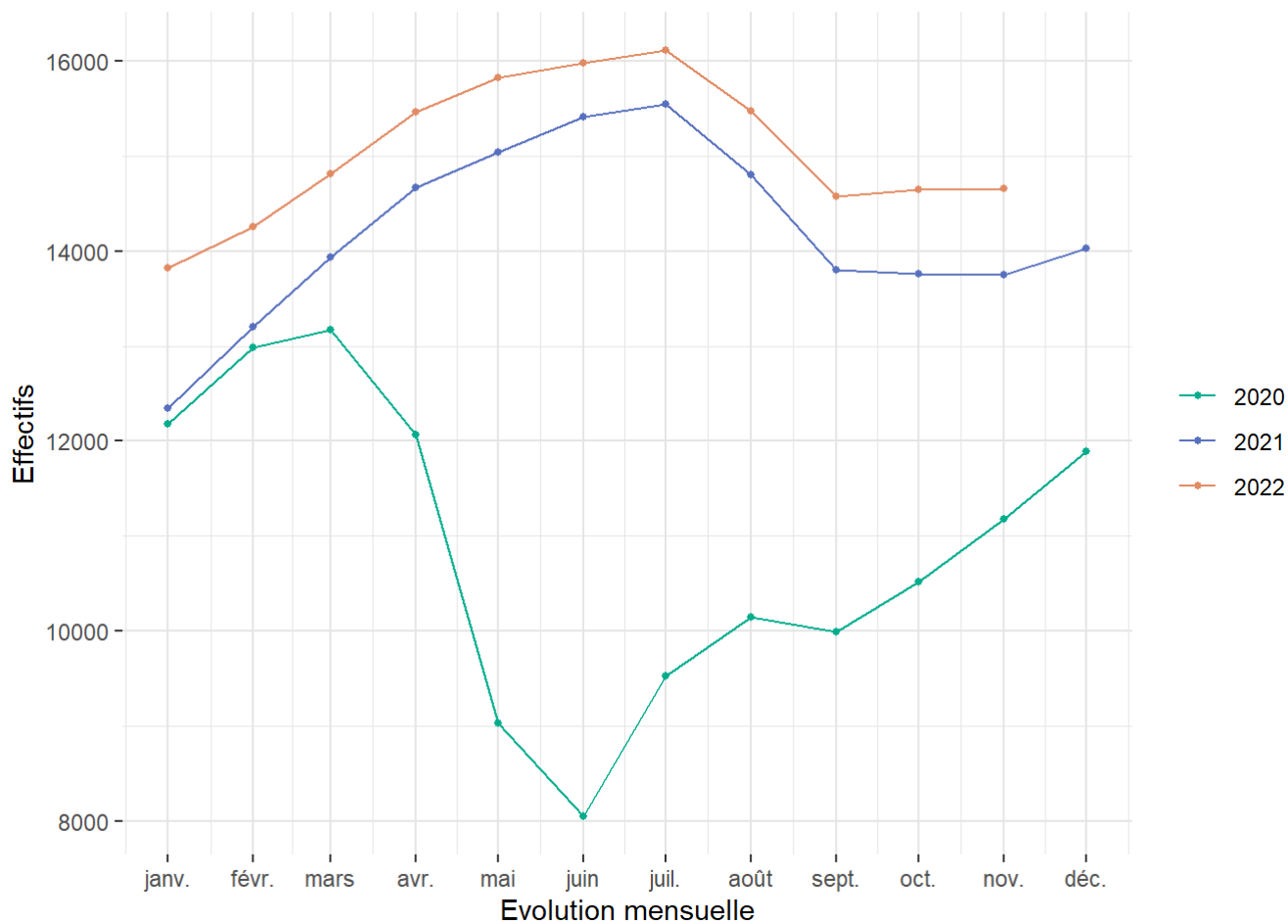
Date	DDSE			PENH		
	DDSE AP	DDSE LSC	Total DDSE	PENH AP	PENH LSC	Total PENH
2020-11-01	10 083	434	10 517	615	51	666
2020-12-01	10 758	468	11 226	620	48	668
2021-01-01	11 161	508	11 669	624	55	679
2021-02-01	11 997	502	12 499	650	48	698
2021-03-01	12 681	538	13 219	672	46	718
2021-04-01	13 426	534	13 960	653	49	702
2021-05-01	13 758	557	14 315	668	50	718
2021-06-01	14 138	563	14 701	658	50	708
2021-07-01	14 319	509	14 828	661	51	712
2021-08-01	13 608	495	14 103	647	47	694
2021-09-01	12 622	516	13 138	610	53	663
2021-10-01	12 510	579	13 089	613	57	670
2021-11-01	12 506	579	13 085	610	51	661
2021-12-01	12 784	584	13 368	624	38	662
2022-01-01	12 527	606	13 133	644	42	686
2022-02-01	12 931	609	13 540	660	50	710
2022-03-01	13 441	639	14 080	676	51	727
2022-04-01	14 079	640	14 719	691	55	746
2022-05-01	14 403	661	15 064	692	61	753
2022-06-01	14 616	630	15 246	659	67	726
2022-07-01	14 703	645	15 348	699	62	761
2022-08-01	14 106	623	14 729	693	52	745
2022-09-01	13 216	651	13 867	652	55	707
2022-10-01	13 273	667	13 940	653	55	708
2022-11-01	13 293	654	13 947	657	53	710

## Graphique 5 : Courbe d'évolution mensuelle des personnes écrouées non détenues

Effectifs actualisés au : 1<sup>er</sup> novembre 2022

Champ : Métropole et Outre-Mer

Source : GENESIS / Traitement : DAP-SDSE



## Tableau 6 : Effectifs des personnes écrouées détenues et densité carcérale

Effectifs actualisés au : 1<sup>er</sup> novembre 2022

Champ : Métropole et Outre-Mer

Sources :

Effectifs écroués : GENESIS / Traitement : DAP-SDSE

Places opérationnelles : Ministère de la Justice / DAP / SDSP / SP2 - Fichier des places opérationnelles

Niveau	Capacité norme circulaire	Capacité opérationnelle	Ecroués détenus	Densité carcérale
Métropole	57 097	56 219	67 299	119.7%
Outre-Mer	4 479	4 479	5 510	123.0%
<b>Total France entière</b>	<b>61 576</b>	<b>60 698</b>	<b>72 809</b>	<b>120.0%</b>

Capacité norme circulaire : la circulaire A.P. 88.05G du 17 mai 1998 définit le mode de calcul de la capacité des établissements pénitentiaires.

Capacité opérationnelle : correspond au nombre de places effectivement disponibles dans les établissements pénitentiaires.

Densité carcérale : ce ratio s'obtient en rapportant le nombre de détenus à la capacité opérationnelle.

## Tableau 7 : Répartition des personnes écrouées par Direction Interrégionale

Effectifs actualisés au : 1<sup>er</sup> novembre 2022

Champ : Métropole et Outre-Mer

Source : GENESIS / Traitement : DAP-SDSE

Direction Interrégionale	Ecroués détenus	Ecroués non détenus	Total écroués
DISP BORDEAUX	5 967	1 065	7 032
DISP DIJON	4 755	1 214	5 969
DISP LILLE	7 314	1 394	8 708
DISP LYON	7 123	1 561	8 684
DISP MARSEILLE	8 199	1 597	9 796
DISP PARIS	13 362	2 233	15 595
DISP RENNES	8 738	1 807	10 545
DISP STRASBOURG	5 847	1 183	7 030
DISP TOULOUSE	5 994	1 503	7 497
<i>Total Métropole</i>	67 299	13 557	80 856
MOM	5 510	1 100	6 610
<b>Total France entière</b>	<b>72 809</b>	<b>14 657</b>	<b>87 466</b>



## Tableau 8 : Répartition des personnes écrouées détenues par Direction Interrégionale

Effectifs actualisés au : 1<sup>er</sup> novembre 2022

Champ : Métropole et Outre-Mer

Sources :

Effectifs écroués détenus : GENESIS / Traitement : DAP-SDSE

Places opérationnelles : Ministère de la Justice / DAP / SDSP / SP2 - Fichier des places opérationnelles

Direction Interrégionale	Capacité norme circulaire	Capacité opérationnelle	Ecroués détenus	Densité carcérale
DISP BORDEAUX	5 233	5 219	5 967	114.3%
DISP DIJON	4 334	4 155	4 755	114.4%
DISP LILLE	6 313	6 307	7 314	116.0%
DISP LYON	5 994	5 938	7 123	120.0%
DISP MARSEILLE	6 850	6 845	8 199	119.8%
DISP PARIS	10 141	10 040	13 362	133.1%
DISP RENNES	7 653	7 509	8 738	116.4%
DISP STRASBOURG	6 015	5 797	5 847	100.9%
DISP TOULOUSE	4 564	4 409	5 994	135.9%
<i>Total Métropole</i>	<i>57 097</i>	<i>56 219</i>	<i>67 299</i>	<i>119.7%</i>
MOM	4 479	4 479	5 510	123.0%
<b>Total France entière</b>	<b>61 576</b>	<b>60 698</b>	<b>72 809</b>	<b>120.0%</b>

Capacité norme circulaire : la circulaire A.P. 88.05G du 17 mai 1998 définit le mode de calcul de la capacité des établissements pénitentiaires.

Capacité opérationnelle : correspond au nombre de places effectivement disponibles dans les établissements pénitentiaires.

Densité carcérale : ce ratio s'obtient en rapportant le nombre de détenus à la capacité opérationnelle.

## Tableau 9 : Répartition des personnes non détenues par Direction Interrégionale

Effectifs actualisés au : 1<sup>er</sup> novembre 2022

Champ : Métropole et Outre-Mer

Sources :

GENESIS / Traitement : DAP-SDSE pour les écroués détenus

IP Gide-GENESIS / Traitement : DAP pour le détail DDSE et PENH

Direction Interrégionale	DDSE	PENH	Ecroués non détenus
DISP BORDEAUX	1 005	60	1 065
DISP DIJON	1 179	35	1 214
DISP LILLE	1 321	73	1 394
DISP LYON	1 460	101	1 561
DISP MARSEILLE	1 568	29	1 597
DISP PARIS	2 084	149	2 233
DISP RENNES	1 730	77	1 807
DISP STRASBOURG	1 109	74	1 183
DISP TOULOUSE	1 444	59	1 503
<i>Total Métropole</i>	12 900	657	13 557
MOM	1 047	53	1 100
<b>Total France entière</b>	<b>13 947</b>	<b>710</b>	<b>14 657</b>

Sont pris en compte à la fois les DDSE et PENH dans le cadre d'un aménagement de peine et ceux dans le cadre d'une libération sous contrainte.

## Tableau 10 : Densité carcérale selon le type d'établissement par Direction Interrégionale

Effectifs actualisés au : 1<sup>er</sup> novembre 2022

Champ : Métropole et Outre-Mer

Sources :

Effectifs écroués détenus : GENESIS / Traitement : DAP-SDSE

Places opérationnelles : Ministère de la Justice / DAP / SDSP / SP2 - Fichier des places opérationnelles

Direction Interrégionale	MA/QMA (1)	EPM/QM	Etablissements pour peine	Densité totale
DISP BORDEAUX	147.6%	53.2%	92.7%	<b>114.3%</b>
DISP DIJON	142.3%	40.3%	90.4%	<b>114.4%</b>
DISP LILLE	138.6%	53.1%	89.2%	<b>116.0%</b>
DISP LYON	139.3%	66.3%	84.8%	<b>120.0%</b>
DISP MARSEILLE	138.8%	59.7%	89.7%	<b>119.8%</b>
DISP PARIS	149.9%	59.5%	85.5%	<b>133.1%</b>
DISP RENNES	140.1%	63.2%	91.2%	<b>116.4%</b>
DISP STRASBOURG	114.9%	55.8%	88.0%	<b>100.9%</b>
DISP TOULOUSE	166.2%	83.3%	93.0%	<b>135.9%</b>
<i>Total Métropole</i>	<i>142.4%</i>	<i>60.2%</i>	<i>89.5%</i>	<i><b>119.7%</b></i>
MOM	149.0%	42.3%	103.5%	<b>123.0%</b>
<b>Total France entière</b>	<b>142.8%</b>	<b>58.1%</b>	<b>90.8%</b>	<b>120.0%</b>

<sup>1</sup> hors places mineurs

## Tableau 11 : Densité carcérale selon le type d'établissement ou quartier

Effectifs actualisés au : 1<sup>er</sup> novembre 2022

Champ : Métropole et Outre-Mer

Sources :

Effectifs écroués détenus : GENESIS / Traitement : DAP-SDSE

Places opérationnelles : Ministère de la Justice / DAP / SDSP / SP2 - Fichier des places opérationnelles

Type d'établissement ou quartier	Ecroués détenus	Capacité opérationnelle	Densité carcérale
CD/QCD	19 204	20 368	94.3%
CNE	125	169	74.0%
CPA/QPA	414	613	67.5%
CSL/QSL	1 005	1 446	69.5%
EPM/QM	669	1 152	58.1%
EPSN	58	84	69.0%
MA/QMA (1)	49 641	34 763	142.8%
MC/QMC	1 693	2 103	80.5%
<b>Total France entière</b>	<b>72 809</b>	<b>60 698</b>	<b>120.0%</b>

<sup>1</sup> hors places mineurs

Capacité opérationnelle : correspond au nombre de places effectivement disponibles dans les établissements pénitentiaires.

Densité carcérale : ce ratio s'obtient en rapportant le nombre de détenus à la capacité opérationnelle.

## Tableau 12 : Répartition des personnes détenues selon la catégorie pénale

Effectifs actualisés au : 1<sup>er</sup> novembre 2022

Champ : Métropole et Outre-Mer

Source : GENESIS / Traitement : DAP-SDSE

	Métropole	Outre-Mer	Total France entière
Femmes PR	792	55	847
Hommes PR	17278	1457	18735
<b>Total PR</b>	<b>18070</b>	<b>1512</b>	<b>19582</b>
Femmes CO et CP	1384	100	1484
Hommes CO et CP	47845	3898	51743
<b>Total CO et CP</b>	<b>49229</b>	<b>3998</b>	<b>53227</b>
Femmes	2176	155	2331
Hommes	65123	5355	70478
<b>Total détenus</b>	<b>67299</b>	<b>5510</b>	<b>72809</b>

## Tableau 13 : Répartition des personnes détenues selon la catégorie pénale et par Direction Interrégionale

Effectifs actualisés au : 1<sup>er</sup> novembre 2022

Champ : Métropole et Outre-Mer

Source : GENESIS / Traitement : DAP-SDSE

Direction Interrégionale	Prévenus	Condamnés-prévenus	Condamnés	Détenus	Taux de prévenus (%)
DISP BORDEAUX	1 371	229	4 367	<b>5 967</b>	23.0%
DISP DIJON	1 038	171	3 546	<b>4 755</b>	21.8%
DISP LILLE	1 823	259	5 232	<b>7 314</b>	24.9%
DISP LYON	1 868	318	4 937	<b>7 123</b>	26.2%
DISP MARSEILLE	2 321	422	5 456	<b>8 199</b>	28.3%
DISP PARIS	4 878	646	7 838	<b>13 362</b>	36.5%
DISP RENNES	1 961	307	6 470	<b>8 738</b>	22.4%
DISP STRASBOURG	1 173	235	4 439	<b>5 847</b>	20.1%
DISP TOULOUSE	1 637	262	4 095	<b>5 994</b>	27.3%
<i>Total Métropole</i>	<i>18 070</i>	<i>2 849</i>	<i>46 380</i>	<b>67 299</b>	26.9%
MOM	1 512	200	3 798	<b>5 510</b>	27.4%
<b>Total France entière</b>	<b>19 582</b>	<b>3 049</b>	<b>50 178</b>	<b>72 809</b>	<b>26.9%</b>

## Tableau 14 : Répartition des personnes détenues par établissement - Direction Interrégionale de Bordeaux

Effectifs actualisés au : 1<sup>er</sup> novembre 2022

Champ : Direction Interrégionale de Bordeaux

Sources :

Effectifs écroués détenus : GENESIS / Traitement : DAP-SDSE, IP Gide-GENESIS / Traitement : DAP pour le détail par quartier

Places opérationnelles : Ministère de la Justice / DAP / SDSP / SP2 - Fichier des places opérationnelles

Etablissement	Quartier (1)	Capacité norme circulaire	Capacité opérationnelle	Ecroués détenus	Densité carcérale
CD BEDENAC	CD/QCD	194	194	178	91.8%
CD EYSSSES	CD/QCD	290	290	276	95.2%
CD MAUZAC	CD/QCD	369	369	355	96.2%
CD NEUVIC SUR L ISLE	CD/QCD	397	397	377	95.0%
CD UZERCHE	CD/QCD	590	590	555	94.1%
CP MONT DE MARSAN	CD/QCD	354	354	340	96.0%
CP POITIERS VIVONNE	CD/QCD	271	271	267	98.5%
<i>Total</i>	<i>CD/QCD</i>	<i>2465</i>	<i>2465</i>	<i>2348</i>	<i>95.3%</i>
CP BORDEAUX GRADIGNAN	CPA/QPA	82	82	60	73.2%
CP POITIERS VIVONNE	CPA/QPA	57	57	54	94.7%
<i>Total</i>	<i>CPA/QPA</i>	<i>139</i>	<i>139</i>	<i>114</i>	<i>82.0%</i>
CP MONT DE MARSAN	CSL/QSL	19	19	13	68.4%
<i>Total</i>	<i>CSL/QSL</i>	<i>19</i>	<i>19</i>	<i>13</i>	<i>68.4%</i>
CP BORDEAUX GRADIGNAN	MA/QMA	354	350	723	206.6%
CP MONT DE MARSAN	MA/QMA	329	329	406	123.4%
CP POITIERS VIVONNE	MA/QMA	305	305	425	139.3%
MA AGEN	MA/QMA	146	145	186	128.3%
MA ANGOULEME	MA/QMA	236	236	251	106.4%
MA BAYONNE	MA/QMA	75	75	145	193.3%
MA GUERET	MA/QMA	32	32	43	134.4%
MA LIMOGES	MA/QMA	83	83	134	161.4%

Capacité norme circulaire : la circulaire A.P. 88.05G du 17 mai 1998 définit le mode de calcul de la capacité des établissements pénitentiaires.

Capacité opérationnelle : correspond au nombre de places effectivement disponibles dans les établissements pénitentiaires.

Densité carcérale : ce ratio s'obtient en rapportant le nombre de détenus à la capacité opérationnelle.

<b>Etablissement</b>	<b>Quartier (1)</b>	<b>Capacité norme circulaire</b>	<b>Capacité opérationnelle</b>	<b>Ecroués détenus</b>	<b>Densité carcérale</b>
MA NIORT	MA/QMA	66	66	114	172.7%
MA PAU	MA/QMA	247	243	212	87.2%
MA PERIGUEUX	MA/QMA	99	99	149	150.5%
MA ROCHEFORT	MA/QMA	52	52	95	182.7%
MA SAINTES	MA/QMA	81	76	139	182.9%
MA TULLE	MA/QMA	47	47	90	191.5%
<i>Total</i>	<i>MA/QMA</i>	<i>2152</i>	<i>2138</i>	<i>3112</i>	<i>145.6%</i>
MC ST MARTIN DE RE	MC/QMC	458	458	380	83.0%
<i>Total</i>	<i>MC/QMC</i>	<i>458</i>	<i>458</i>	<i>380</i>	<i>83.0%</i>
<b>Direction Interrégionale</b>	<b>Total</b>	<b>5233</b>	<b>5219</b>	<b>5967</b>	<b>114.3%</b>

<sup>1</sup> Seuls les quartiers administratifs sont ici référencés : les places femmes et mineurs sont ainsi comptabilisées dans les quartiers QMA, QCD, QSL, QPA ou QMC.

Capacité norme circulaire : la circulaire A.P. 88.05G du 17 mai 1998 définit le mode de calcul de la capacité des établissements pénitentiaires.

Capacité opérationnelle : correspond au nombre de places effectivement disponibles dans les établissements pénitentiaires.

Densité carcérale : ce ratio s'obtient en rapportant le nombre de détenus à la capacité opérationnelle.



## Tableau 15 : Répartition des personnes détenues par établissement - Direction Interrégionale de Dijon

Effectifs actualisés au : 1<sup>er</sup> novembre 2022

Champ : Direction Interrégionale de Dijon

Sources :

Effectifs écroués détenus : GENESIS / Traitement : DAP-SDSE, IP Gide-GENESIS / Traitement : DAP pour le détail par quartier

Places opérationnelles : Ministère de la Justice / DAP / SDSP / SP2 - Fichier des places opérationnelles

Etablissement	Quartier (1)	Capacité norme circulaire	Capacité opérationnelle	Ecroués détenus	Densité carcérale
CD CHATEAUDUN	CD/QCD	583	583	562	96.4%
CD JOUX LA VILLE	CD/QCD	594	594	531	89.4%
CP CHATEAUROUX	CD/QCD	270	247	242	98.0%
CP ORLEANS SARAN	CD/QCD	217	217	201	92.6%
CP VARENNES LE GRAND	CD/QCD	191	191	176	92.1%
<b>Total</b>	<b>CD/QCD</b>	<b>1855</b>	<b>1832</b>	<b>1712</b>	<b>93.4%</b>
CP ORLEANS SARAN	CSL/QSL	60	60	18	30.0%
CSL BESANCON	CSL/QSL	25	25	18	72.0%
CSL MONTARGIS	CSL/QSL	20	20	11	55.0%
<b>Total</b>	<b>CSL/QSL</b>	<b>105</b>	<b>105</b>	<b>47</b>	<b>44.8%</b>
CP CHATEAUROUX	MA/QMA	105	105	135	128.6%
CP ORLEANS SARAN	MA/QMA	531	531	645	121.5%
CP VARENNES LE GRAND	MA/QMA	193	193	309	160.1%
MA AUXERRE	MA/QMA	101	101	184	182.2%
MA BELFORT	MA/QMA	39	39	42	107.7%
MA BESANCON	MA/QMA	276	276	405	146.7%
MA BLOIS	MA/QMA	114	114	185	162.3%
MA BOURGES	MA/QMA	116	116	181	156.0%
MA DIJON	MA/QMA	186	186	225	121.0%
MA LONS LE SAUNIER	MA/QMA	39	33	51	154.5%
MA MONTBELIARD	MA/QMA	41	41	55	134.1%

Capacité norme circulaire : la circulaire A.P. 88.05G du 17 mai 1998 définit le mode de calcul de la capacité des établissements pénitentiaires.

Capacité opérationnelle : correspond au nombre de places effectivement disponibles dans les établissements pénitentiaires.

Densité carcérale : ce ratio s'obtient en rapportant le nombre de détenus à la capacité opérationnelle.

<b>Etablissement</b>	<b>Quartier (1)</b>	<b>Capacité norme circulaire</b>	<b>Capacité opérationnelle</b>	<b>Ecroués détenus</b>	<b>Densité carcérale</b>
MA NEVERS	MA/QMA	118	118	97	82.2%
MA TOURS	MA/QMA	145	145	283	195.2%
MA VESOUL	MA/QMA	50	50	55	110.0%
<i>Total</i>	<i>MA/QMA</i>	<i>2054</i>	<i>2048</i>	<i>2852</i>	<i>139.3%</i>
MC ST MAUR	MC/QMC	320	170	144	84.7%
<i>Total</i>	<i>MC/QMC</i>	<i>320</i>	<i>170</i>	<i>144</i>	<i>84.7%</i>
<b>Direction Interrégionale</b>	<b>Total</b>	<b>4334</b>	<b>4155</b>	<b>4755</b>	<b>114.4%</b>

<sup>1</sup> Seuls les quartiers administratifs sont ici référencés : les places femmes et mineurs sont ainsi comptabilisées dans les quartiers QMA, QCD, QSL, QPA ou QMC.

Capacité norme circulaire : la circulaire A.P. 88.05G du 17 mai 1998 définit le mode de calcul de la capacité des établissements pénitentiaires.

Capacité opérationnelle : correspond au nombre de places effectivement disponibles dans les établissements pénitentiaires.

Densité carcérale : ce ratio s'obtient en rapportant le nombre de détenus à la capacité opérationnelle.

## Tableau 16 : Répartition des personnes détenues par établissement - Direction Interrégionale de Lille

Effectifs actualisés au : 1<sup>er</sup> novembre 2022

Champ : Direction Interrégionale de Lille

Sources :

Effectifs écroués détenus : GENESIS / Traitement : DAP-SDSE, IP Gide-GENESIS / Traitement : DAP pour le détail par quartier

Places opérationnelles : Ministère de la Justice / DAP / SDSP / SP2 - Fichier des places opérationnelles

Etablissement	Quartier (1)	Capacité norme circulaire	Capacité opérationnelle	Ecroués détenus	Densité carcérale
CD BAPAUME	CD/QCD	599	599	549	91.7%
CP CHATEAU THIERRY	CD/QCD	12	12	6	50.0%
CP LAON	CD/QCD	199	199	195	98.0%
CP LIANCOURT	CD/QCD	564	564	537	95.2%
CP LILLE ANNOEULLIN	CD/QCD	209	209	195	93.3%
CP LONGUENESSE	CD/QCD	399	399	397	99.5%
CP MAUBEUGE	CD/QCD	193	193	189	97.9%
CP VENDIN LE VIEIL	CD/QCD	27	27	18	66.7%
<b>Total</b>	<b>CD/QCD</b>	<b>2202</b>	<b>2202</b>	<b>2086</b>	<b>94.7%</b>
CP LILLE LOOS SEQUEDIN	CNE	19	19	28	147.4%
<b>Total</b>	<b>CNE</b>	<b>19</b>	<b>19</b>	<b>28</b>	<b>147.4%</b>
CP LONGUENESSE	CPA/QPA	96	96	64	66.7%
<b>Total</b>	<b>CPA/QPA</b>	<b>96</b>	<b>96</b>	<b>64</b>	<b>66.7%</b>
CP BEAUVAIS	CSL/QSL	30	30	17	56.7%
CP LILLE LOOS SEQUEDIN	CSL/QSL	60	60	28	46.7%
CP LONGUENESSE	CSL/QSL	50	50	12	24.0%
<b>Total</b>	<b>CSL/QSL</b>	<b>140</b>	<b>140</b>	<b>57</b>	<b>40.7%</b>
EPM QUIEVRECHAIN	EPM	60	59	33	55.9%
<b>Total</b>	<b>EPM</b>	<b>60</b>	<b>59</b>	<b>33</b>	<b>55.9%</b>
CP BEAUVAIS	MA/QMA	586	586	617	105.3%

Capacité norme circulaire : la circulaire A.P. 88.05G du 17 mai 1998 définit le mode de calcul de la capacité des établissements pénitentiaires.

Capacité opérationnelle : correspond au nombre de places effectivement disponibles dans les établissements pénitentiaires.

Densité carcérale : ce ratio s'obtient en rapportant le nombre de détenus à la capacité opérationnelle.

Etablissement	Quartier (1)	Capacité norme circulaire	Capacité opérationnelle	Ecroués détenus	Densité carcérale
CP LAON	MA/QMA	189	188	321	170.7%
CP LIANCOURT	MA/QMA	20	20	11	55.0%
CP LILLE ANNOEULLIN	MA/QMA	429	429	598	139.4%
CP LILLE LOOS SEQUEDIN	MA/QMA	584	584	875	149.8%
CP LONGUENESSE	MA/QMA	193	193	330	171.0%
CP MAUBEUGE	MA/QMA	201	201	218	108.5%
MA AMIENS	MA/QMA	268	265	385	145.3%
MA ARRAS	MA/QMA	209	209	240	114.8%
MA BETHUNE	MA/QMA	180	180	332	184.4%
MA DOUAI	MA/QMA	383	383	494	129.0%
MA DUNKERQUE	MA/QMA	105	105	126	120.0%
MA VALENCIENNES	MA/QMA	212	212	332	156.6%
<i>Total</i>	<i>MA/QMA</i>	<i>3559</i>	<i>3555</i>	<i>4879</i>	<i>137.2%</i>
CP CHATEAU THIERRY	MC/QMC	101	101	61	60.4%
CP VENDIN LE VIEIL	MC/QMC	136	135	106	78.5%
<i>Total</i>	<i>MC/QMC</i>	<i>237</i>	<i>236</i>	<i>167</i>	<i>70.8%</i>
<b>Direction Interrégionale</b>	<b>Total</b>	<b>6313</b>	<b>6307</b>	<b>7314</b>	<b>116.0%</b>

<sup>1</sup> Seuls les quartiers administratifs sont ici référencés : les places femmes et mineurs sont ainsi comptabilisées dans les quartiers QMA, QCD, QSL, QPA ou QMC.

Capacité norme circulaire : la circulaire A.P. 88.05G du 17 mai 1998 définit le mode de calcul de la capacité des établissements pénitentiaires.

Capacité opérationnelle : correspond au nombre de places effectivement disponibles dans les établissements pénitentiaires.

Densité carcérale : ce ratio s'obtient en rapportant le nombre de détenus à la capacité opérationnelle.

## Tableau 17 : Répartition des personnes détenues par établissement - Direction Interrégionale de Lyon

Effectifs actualisés au : 1<sup>er</sup> novembre 2022

Champ : Direction Interrégionale de Lyon

Sources :

Effectifs écroués détenus : GENESIS / Traitement : DAP-SDSE, IP Gide-GENESIS / Traitement : DAP pour le détail par quartier

Places opérationnelles : Ministère de la Justice / DAP / SDSP / SP2 - Fichier des places opérationnelles

Etablissement	Quartier (1)	Capacité norme circulaire	Capacité opérationnelle	Ecroués détenus	Densité carcérale
CD ROANNE	CD/QCD	599	599	533	89.0%
CP AITON	CD/QCD	200	200	168	84.0%
CP BOURG EN BRESSE	CD/QCD	300	300	283	94.3%
CP RIOM	CD/QCD	164	164	149	90.9%
CP ST QUENTIN FALLAVIER	CD/QCD	192	192	184	95.8%
<i>Total</i>	<i>CD/QCD</i>	<i>1455</i>	<i>1455</i>	<i>1317</i>	<i>90.5%</i>
CP BOURG EN BRESSE	CSL/QSL	40	40	14	35.0%
CP GRENOBLE VARCES	CSL/QSL	34	34	23	67.6%
CP RIOM	CSL/QSL	20	20	13	65.0%
CP ST ETIENNE LA TALAUDIERE	CSL/QSL	40	40	33	82.5%
CP VILLEFRANCHE SUR SAONE	CSL/QSL	39	39	8	20.5%
CSL LYON	CSL/QSL	116	116	89	76.7%
<i>Total</i>	<i>CSL/QSL</i>	<i>289</i>	<i>289</i>	<i>180</i>	<i>62.3%</i>
EPM RHONE	EPM	59	59	40	67.8%
<i>Total</i>	<i>EPM</i>	<i>59</i>	<i>59</i>	<i>40</i>	<i>67.8%</i>
CP AITON	MA/QMA	219	219	321	146.6%
CP BOURG EN BRESSE	MA/QMA	351	351	469	133.6%
CP GRENOBLE VARCES	MA/QMA	232	232	359	154.7%
CP MOULINS YZEURE	MA/QMA	147	147	232	157.8%
CP RIOM	MA/QMA	384	384	416	108.3%

Capacité norme circulaire : la circulaire A.P. 88.05G du 17 mai 1998 définit le mode de calcul de la capacité des établissements pénitentiaires.

Capacité opérationnelle : correspond au nombre de places effectivement disponibles dans les établissements pénitentiaires.

Densité carcérale : ce ratio s'obtient en rapportant le nombre de détenus à la capacité opérationnelle.

Etablissement	Quartier (1)	Capacité norme circulaire	Capacité opérationnelle	Ecroués détenus	Densité carcérale
CP ST ETIENNE LA TALAUDIERE	MA/QMA	287	267	394	147.6%
CP ST QUENTIN FALLAVIER	MA/QMA	237	237	387	163.3%
CP VALENCE	MA/QMA	344	344	440	127.9%
CP VILLEFRANCHE SUR SAONE	MA/QMA	599	599	774	129.2%
MA AURILLAC	MA/QMA	72	69	57	82.6%
MA BONNEVILLE	MA/QMA	187	158	257	162.7%
MA CHAMBERY	MA/QMA	93	93	148	159.1%
MA LE PUY EN VELAY	MA/QMA	35	31	50	161.3%
MA LYON CORBAS	MA/QMA	688	688	993	144.3%
MA MONTLUCON	MA/QMA	22	22	28	127.3%
MA PRIVAS	MA/QMA	57	57	80	140.4%
<i>Total</i>	<i>MA/QMA</i>	<i>3954</i>	<i>3898</i>	<i>5405</i>	<i>138.7%</i>
CP MOULINS YZEURE	MC/QMC	123	123	99	80.5%
CP VALENCE	MC/QMC	114	114	82	71.9%
<i>Total</i>	<i>MC/QMC</i>	<i>237</i>	<i>237</i>	<i>181</i>	<i>76.4%</i>
<b>Direction Interrégionale</b>	<b>Total</b>	<b>5994</b>	<b>5938</b>	<b>7123</b>	<b>120.0%</b>

<sup>1</sup> Seuls les quartiers administratifs sont ici référencés : les places femmes et mineurs sont ainsi comptabilisées dans les quartiers QMA, QCD, QSL, QPA ou QMC.

Capacité norme circulaire : la circulaire A.P. 88.05G du 17 mai 1998 définit le mode de calcul de la capacité des établissements pénitentiaires.

Capacité opérationnelle : correspond au nombre de places effectivement disponibles dans les établissements pénitentiaires.

Densité carcérale : ce ratio s'obtient en rapportant le nombre de détenus à la capacité opérationnelle.

## Tableau 18 : Répartition des personnes détenues par établissement - Direction Interrégionale de Marseille

Effectifs actualisés au : 1<sup>er</sup> novembre 2022

Champ : Direction Interrégionale de Marseille

Sources :

Effectifs écroués détenus : GENESIS / Traitement : DAP-SDSE, IP Gide-GENESIS / Traitement : DAP pour le détail par quartier

Places opérationnelles : Ministère de la Justice / DAP / SDSP / SP2 - Fichier des places opérationnelles

Etablissement	Quartier (1)	Capacité norme circulaire	Capacité opérationnelle	Ecroués détenus	Densité carcérale
CD CASABIANDA	CD/QCD	194	194	123	63.4%
CD SALON DE PROVENCE	CD/QCD	650	650	628	96.6%
CD TARASCON	CD/QCD	650	650	633	97.4%
CP AVIGNON LE PONTET	CD/QCD	180	180	169	93.9%
CP BORGIO	CD/QCD	48	48	46	95.8%
CP MARSEILLE	CD/QCD	60	60	51	85.0%
CP TOULON LA FARLEDE	CD/QCD	191	191	188	98.4%
<i>Total</i>	<i>CD/QCD</i>	<i>1973</i>	<i>1973</i>	<i>1838</i>	<i>93.2%</i>
CP AIX LUYNES	CNE	52	50	30	60.0%
<i>Total</i>	<i>CNE</i>	<i>52</i>	<i>50</i>	<i>30</i>	<i>60.0%</i>
CP AIX LUYNES	CPA/QPA	82	82	76	92.7%
<i>Total</i>	<i>CPA/QPA</i>	<i>82</i>	<i>82</i>	<i>76</i>	<i>92.7%</i>
CP AVIGNON LE PONTET	CSL/QSL	51	51	42	82.4%
CP MARSEILLE	CSL/QSL	57	57	23	40.4%
CP TOULON LA FARLEDE	CSL/QSL	41	41	28	68.3%
<i>Total</i>	<i>CSL/QSL</i>	<i>149</i>	<i>149</i>	<i>93</i>	<i>62.4%</i>
EPM MARSEILLE	EPM	59	59	30	50.8%
<i>Total</i>	<i>EPM</i>	<i>59</i>	<i>59</i>	<i>30</i>	<i>50.8%</i>
CP AIX LUYNES	MA/QMA	1245	1245	1806	145.1%

Capacité norme circulaire : la circulaire A.P. 88.05G du 17 mai 1998 définit le mode de calcul de la capacité des établissements pénitentiaires.

Capacité opérationnelle : correspond au nombre de places effectivement disponibles dans les établissements pénitentiaires.

Densité carcérale : ce ratio s'obtient en rapportant le nombre de détenus à la capacité opérationnelle.

Etablissement	Quartier (1)	Capacité norme circulaire	Capacité opérationnelle	Ecroués détenus	Densité carcérale
CP AVIGNON LE PONTET	MA/QMA	394	394	604	153.3%
CP BORGIO	MA/QMA	183	183	208	113.7%
CP MARSEILLE	MA/QMA	593	593	901	151.9%
CP TOULON LA FARLEDE	MA/QMA	394	394	533	135.3%
MA AJACCIO	MA/QMA	53	53	54	101.9%
MA DIGNE LES BAINS	MA/QMA	35	35	33	94.3%
MA DRAGUIGNAN	MA/QMA	504	504	629	124.8%
MA GAP	MA/QMA	37	37	33	89.2%
MA GRASSE	MA/QMA	574	574	651	113.4%
MA NICE	MA/QMA	363	363	554	152.6%
<i>Total</i>	<i>MA/QMA</i>	<i>4375</i>	<i>4375</i>	<i>6006</i>	<i>137.3%</i>
MC ARLES	MC/QMC	160	157	126	80.3%
<i>Total</i>	<i>MC/QMC</i>	<i>160</i>	<i>157</i>	<i>126</i>	<i>80.3%</i>
<b>Direction Interrégionale</b>	<b>Total</b>	<b>6850</b>	<b>6845</b>	<b>8199</b>	<b>119.8%</b>

<sup>1</sup> Seuls les quartiers administratifs sont ici référencés : les places femmes et mineurs sont ainsi comptabilisées dans les quartiers QMA, QCD, QSL, QPA ou QMC.

Capacité norme circulaire : la circulaire A.P. 88.05G du 17 mai 1998 définit le mode de calcul de la capacité des établissements pénitentiaires.

Capacité opérationnelle : correspond au nombre de places effectivement disponibles dans les établissements pénitentiaires.

Densité carcérale : ce ratio s'obtient en rapportant le nombre de détenus à la capacité opérationnelle.



## Tableau 19 : Répartition des personnes détenues par établissement - Direction Interrégionale de Paris

Effectifs actualisés au : 1<sup>er</sup> novembre 2022

Champ : Direction Interrégionale de Paris

Sources :

Effectifs écroués détenus : GENESIS / Traitement : DAP-SDSE, IP Gide-GENESIS / Traitement : DAP pour le détail par quartier

Places opérationnelles : Ministère de la Justice / DAP / SDSP / SP2 - Fichier des places opérationnelles

Etablissement	Quartier (1)	Capacité norme circulaire	Capacité opérationnelle	Ecroués détenus	Densité carcérale
CD MELUN	CD/QCD	302	302	285	94.4%
CP MEAUX CHAUCONIN NEUFMONTIERS	CD/QCD	192	192	185	96.4%
CP SUD FRANCILIEN	CD/QCD	704	704	608	86.4%
<i>Total</i>	<i>CD/QCD</i>	<i>1198</i>	<i>1198</i>	<i>1078</i>	<i>90.0%</i>
CP FRESNES	CNE	50	50	28	56.0%
CP SUD FRANCILIEN	CNE	50	50	39	78.0%
<i>Total</i>	<i>CNE</i>	<i>100</i>	<i>100</i>	<i>67</i>	<i>67.0%</i>
CP FRESNES	CPA/QPA	116	116	94	81.0%
CP MEAUX CHAUCONIN NEUFMONTIERS	CPA/QPA	62	62	15	24.2%
<i>Total</i>	<i>CPA/QPA</i>	<i>178</i>	<i>178</i>	<i>109</i>	<i>61.2%</i>
CP BOIS D ARCY	CSL/QSL	61	61	48	78.7%
CP FRESNES	CSL/QSL	27	27	32	118.5%
CP NANTERRE	CSL/QSL	92	92	72	78.3%
CP PARIS LA SANTE	CSL/QSL	100	100	107	107.0%
CSL CORBEIL ESSONNES	CSL/QSL	80	80	61	76.2%
CSL GAGNY	CSL/QSL	48	48	53	110.4%
CSL MELUN	CSL/QSL	43	43	31	72.1%
<i>Total</i>	<i>CSL/QSL</i>	<i>451</i>	<i>451</i>	<i>404</i>	<i>89.6%</i>
EPM PORCHEVILLE	EPM	59	54	42	77.8%
<i>Total</i>	<i>EPM</i>	<i>59</i>	<i>54</i>	<i>42</i>	<i>77.8%</i>
CP FRESNES	EPSN	84	84	58	69.0%

Capacité norme circulaire : la circulaire A.P. 88.05G du 17 mai 1998 définit le mode de calcul de la capacité des établissements pénitentiaires.

Capacité opérationnelle : correspond au nombre de places effectivement disponibles dans les établissements pénitentiaires.

Densité carcérale : ce ratio s'obtient en rapportant le nombre de détenus à la capacité opérationnelle.

Etablissement	Quartier (1)	Capacité norme circulaire	Capacité opérationnelle	Ecroués détenus	Densité carcérale
<i>Total</i>	<i>EPSN</i>	<i>84</i>	<i>84</i>	<i>58</i>	<i>69.0%</i>
CP BOIS D ARCY	MA/QMA	501	501	835	166.7%
CP FRESNES	MA/QMA	1330	1330	1994	149.9%
CP MEAUX CHAUCONIN NEUFMONTIERS	MA/QMA	385	385	724	188.1%
CP NANTERRE	MA/QMA	597	597	933	156.3%
CP PARIS LA SANTE	MA/QMA	712	712	1156	162.4%
CP SUD FRANCILIEN	MA/QMA	16	16	7	43.8%
MA FLEURY MEROGIS	MA/QMA	2927	2870	3777	131.6%
MA OSNY	MA/QMA	579	579	841	145.3%
MA VERSAILLES	MA/QMA	135	135	80	59.3%
MA VILLEPINTE	MA/QMA	582	582	1025	176.1%
<i>Total</i>	<i>MA/QMA</i>	<i>7764</i>	<i>7707</i>	<i>11372</i>	<i>147.6%</i>
CP SUD FRANCILIEN	MC/QMC	28	28	19	67.9%
MC POISSY	MC/QMC	279	240	213	88.7%
<i>Total</i>	<i>MC/QMC</i>	<i>307</i>	<i>268</i>	<i>232</i>	<i>86.6%</i>
<b>Direction Interrégionale</b>	<b>Total</b>	<b>10141</b>	<b>10040</b>	<b>13362</b>	<b>133.1%</b>

<sup>1</sup> Seuls les quartiers administratifs sont ici référencés : les places femmes et mineurs sont ainsi comptabilisées dans les quartiers QMA, QCD, QSL, QPA ou QMC.

Capacité norme circulaire : la circulaire A.P. 88.05G du 17 mai 1998 définit le mode de calcul de la capacité des établissements pénitentiaires.

Capacité opérationnelle : correspond au nombre de places effectivement disponibles dans les établissements pénitentiaires.

Densité carcérale : ce ratio s'obtient en rapportant le nombre de détenus à la capacité opérationnelle.

## Tableau 20 : Répartition des personnes détenues par établissement - Direction Interrégionale de Rennes

Effectifs actualisés au : 1<sup>er</sup> novembre 2022

Champ : Direction Interrégionale de Rennes

Sources :

Effectifs écroués détenus : GENESIS / Traitement : DAP-SDSE, IP Gide-GENESIS / Traitement : DAP pour le détail par quartier

Places opérationnelles : Ministère de la Justice / DAP / SDSP / SP2 - Fichier des places opérationnelles

Etablissement	Quartier (1)	Capacité norme circulaire	Capacité opérationnelle	Ecroués détenus	Densité carcérale
CD ARGENTAN	CD/QCD	638	638	602	94.4%
CD VAL DE REUIL	CD/QCD	819	780	752	96.4%
CP CAEN	CD/QCD	434	425	391	92.0%
CP LE HAVRE	CD/QCD	392	391	377	96.4%
CP LORIENT	CD/QCD	40	40	38	95.0%
CP NANTES	CD/QCD	510	510	478	93.7%
CP RENNES	CD/QCD	231	231	178	77.1%
CP RENNES VEZIN	CD/QCD	209	209	185	88.5%
<b>Total</b>	<b>CD/QCD</b>	<b>3273</b>	<b>3224</b>	<b>3001</b>	<b>93.1%</b>
CP ALENCON CONDE SUR SARTHE	CPA/QPA	41	41	9	22.0%
<b>Total</b>	<b>CPA/QPA</b>	<b>41</b>	<b>41</b>	<b>9</b>	<b>22.0%</b>
CP CAEN	CSL/QSL	50	0	0	-
CP NANTES	CSL/QSL	36	36	19	52.8%
CP RENNES VEZIN	CSL/QSL	26	26	19	73.1%
<b>Total</b>	<b>CSL/QSL</b>	<b>112</b>	<b>62</b>	<b>38</b>	<b>61.3%</b>
EPM ORVAULT	EPM	59	55	36	65.5%
<b>Total</b>	<b>EPM</b>	<b>59</b>	<b>55</b>	<b>36</b>	<b>65.5%</b>
CP CAEN	MA/QMA	6	6	0	0.0%
CP LE HAVRE	MA/QMA	298	297	327	110.1%
CP LORIENT	MA/QMA	187	187	288	154.0%
CP NANTES	MA/QMA	570	570	811	142.3%
CP RENNES	MA/QMA	36	36	26	72.2%

Capacité norme circulaire : la circulaire A.P. 88.05G du 17 mai 1998 définit le mode de calcul de la capacité des établissements pénitentiaires.

Capacité opérationnelle : correspond au nombre de places effectivement disponibles dans les établissements pénitentiaires.

Densité carcérale : ce ratio s'obtient en rapportant le nombre de détenus à la capacité opérationnelle.

Etablissement	Quartier (1)	Capacité norme circulaire	Capacité opérationnelle	Ecroués détenus	Densité carcérale
CP RENNES VEZIN	MA/QMA	477	477	663	139.0%
MA ANGERS	MA/QMA	266	266	451	169.5%
MA BREST	MA/QMA	254	254	415	163.4%
MA CAEN	MA/QMA	269	269	363	134.9%
MA CHERBOURG	MA/QMA	46	46	33	71.7%
MA COUTANCES	MA/QMA	48	48	54	112.5%
MA EVREUX	MA/QMA	162	162	273	168.5%
MA FONTENAY LE COMTE	MA/QMA	39	39	73	187.2%
MA LA ROCHE SUR YON	MA/QMA	39	39	68	174.4%
MA LAVAL	MA/QMA	71	56	105	187.5%
MA LE MANS CROISSETTES	MA/QMA	399	399	607	152.1%
MA ROUEN	MA/QMA	649	624	647	103.7%
MA ST BRIEUC	MA/QMA	85	85	146	171.8%
MA ST MALO	MA/QMA	80	80	117	146.2%
MA VANNES	MA/QMA	52	52	78	150.0%
<i>Total</i>	<i>MA/QMA</i>	<i>4033</i>	<i>3992</i>	<i>5545</i>	<i>138.9%</i>
CP ALENCON CONDE SUR SARTHE	MC/QMC	135	135	109	80.7%
<i>Total</i>	<i>MC/QMC</i>	<i>135</i>	<i>135</i>	<i>109</i>	<i>80.7%</i>
<b>Direction Interrégionale</b>	<b>Total</b>	<b>7653</b>	<b>7509</b>	<b>8738</b>	<b>116.4%</b>

<sup>1</sup> Seuls les quartiers administratifs sont ici référencés : les places femmes et mineurs sont ainsi comptabilisées dans les quartiers QMA, QCD, QSL, QPA ou QMC.

Capacité norme circulaire : la circulaire A.P. 88.05G du 17 mai 1998 définit le mode de calcul de la capacité des établissements pénitentiaires.

Capacité opérationnelle : correspond au nombre de places effectivement disponibles dans les établissements pénitentiaires.

Densité carcérale : ce ratio s'obtient en rapportant le nombre de détenus à la capacité opérationnelle.

## Tableau 21 : Répartition des personnes détenues par établissement - Direction Interrégionale de Strasbourg

Effectifs actualisés au : 1<sup>er</sup> novembre 2022

Champ : Direction Interrégionale de Strasbourg

Sources :

Effectifs écroués détenus : GENESIS / Traitement : DAP-SDSE, IP Gide-GENESIS / Traitement : DAP pour le détail par quartier

Places opérationnelles : Ministère de la Justice / DAP / SDSP / SP2 - Fichier des places opérationnelles

Etablissement	Quartier (1)	Capacité norme circulaire	Capacité opérationnelle	Ecroués détenus	Densité carcérale
CD ECROUVES	CD/QCD	268	268	250	93.3%
CD MONTMEDY	CD/QCD	335	335	308	91.9%
CD OERMINGEN	CD/QCD	268	268	236	88.1%
CD ST MIHIEL	CD/QCD	391	391	373	95.4%
CD TOUL	CD/QCD	427	427	402	94.1%
CD VILLENAUXE LA GRANDE	CD/QCD	606	414	374	90.3%
CP MULHOUSE LUTTERBACH	CD/QCD	200	200	168	84.0%
<i>Total</i>	<i>CD/QCD</i>	<i>2495</i>	<i>2303</i>	<i>2111</i>	<i>91.7%</i>
CP METZ	CPA/QPA	77	77	42	54.5%
<i>Total</i>	<i>CPA/QPA</i>	<i>77</i>	<i>77</i>	<i>42</i>	<i>54.5%</i>
CP MULHOUSE LUTTERBACH	CSL/QSL	32	32	25	78.1%
CSL MAXEVILLE	CSL/QSL	52	52	38	73.1%
CSL SOUFFELWEYERSHEIM	CSL/QSL	53	53	38	71.7%
CSL VAL DE BRIEY	CSL/QSL	25	25	8	32.0%
<i>Total</i>	<i>CSL/QSL</i>	<i>162</i>	<i>162</i>	<i>109</i>	<i>67.3%</i>
CP METZ	MA/QMA	403	403	497	123.3%
CP MULHOUSE LUTTERBACH	MA/QMA	320	320	527	164.7%
MA BAR LE DUC	MA/QMA	80	80	75	93.8%
MA CHALONS EN CHAMPAGNE	MA/QMA	310	310	272	87.7%

Capacité norme circulaire : la circulaire A.P. 88.05G du 17 mai 1998 définit le mode de calcul de la capacité des établissements pénitentiaires.

Capacité opérationnelle : correspond au nombre de places effectivement disponibles dans les établissements pénitentiaires.

Densité carcérale : ce ratio s'obtient en rapportant le nombre de détenus à la capacité opérationnelle.

Etablissement	Quartier (1)	Capacité norme circulaire	Capacité opérationnelle	Ecroués détenus	Densité carcérale
MA CHARLEVILLE MEZIERES	MA/QMA	55	55	54	98.2%
MA CHAUMONT	MA/QMA	78	78	76	97.4%
MA EPINAL	MA/QMA	298	298	256	85.9%
MA NANCY MAXEVILLE	MA/QMA	663	663	604	91.1%
MA REIMS	MA/QMA	153	153	154	100.7%
MA SARREGUEMINES	MA/QMA	71	71	95	133.8%
MA STRASBOURG	MA/QMA	432	432	641	148.4%
MA TROYES	MA/QMA	112	112	114	101.8%
<i>Total</i>	<i>MA/QMA</i>	<i>2975</i>	<i>2975</i>	<i>3365</i>	<i>113.1%</i>
MC CLAIRVAUX	MC/QMC	91	80	31	38.8%
MC ENSISHEIM	MC/QMC	215	200	189	94.5%
<i>Total</i>	<i>MC/QMC</i>	<i>306</i>	<i>280</i>	<i>220</i>	<i>78.6%</i>
<b>Direction Interrégionale</b>	<b>Total</b>	<b>6015</b>	<b>5797</b>	<b>5847</b>	<b>100.9%</b>

<sup>1</sup> Seuls les quartiers administratifs sont ici référencés : les places femmes et mineurs sont ainsi comptabilisées dans les quartiers QMA, QCD, QSL, QPA ou QMC.

Capacité norme circulaire : la circulaire A.P. 88.05G du 17 mai 1998 définit le mode de calcul de la capacité des établissements pénitentiaires.

Capacité opérationnelle : correspond au nombre de places effectivement disponibles dans les établissements pénitentiaires.

Densité carcérale : ce ratio s'obtient en rapportant le nombre de détenus à la capacité opérationnelle.

## Tableau 22 : Répartition des personnes détenues par établissement - Direction Interrégionale de Toulouse

Effectifs actualisés au : 1<sup>er</sup> novembre 2022

Champ : Direction Interrégionale de Toulouse

Sources :

Effectifs écroués détenus : GENESIS / Traitement : DAP-SDSE, IP Gide-GENESIS / Traitement : DAP pour le détail par quartier

Places opérationnelles : Ministère de la Justice / DAP / SDSP / SP2 - Fichier des places opérationnelles

Etablissement	Quartier (1)	Capacité norme circulaire	Capacité opérationnelle	Ecroués détenus	Densité carcérale
CD MURET	CD/QCD	663	620	590	95.2%
CD ST SULPICE LA POINTE	CD/QCD	99	99	NC	NC
CP BEZIERS	CD/QCD	420	420	397	94.5%
CP LANNEMEZAN	CD/QCD	20	10	NC	NC
CP PERPIGNAN	CD/QCD	333	333	321	96.4%
<i>Total</i>	<i>CD/QCD</i>	<i>1535</i>	<i>1482</i>	<i>1401</i>	<i>94.5%</i>
CP TOULOUSE SEYSSES	CSL/QSL	101	52	46	88.5%
CP VILLENEUVE LES MAGUELONE	CSL/QSL	24	24	19	79.2%
<i>Total</i>	<i>CSL/QSL</i>	<i>125</i>	<i>76</i>	<i>65</i>	<i>85.5%</i>
EPM LAVAUUR	EPM	59	58	46	79.3%
<i>Total</i>	<i>EPM</i>	<i>59</i>	<i>58</i>	<i>46</i>	<i>79.3%</i>
CP BEZIERS	MA/QMA	389	389	645	165.8%
CP PERPIGNAN	MA/QMA	196	196	401	204.6%
CP TOULOUSE SEYSSES	MA/QMA	645	645	1041	161.4%
CP VILLENEUVE LES MAGUELONE	MA/QMA	607	607	875	144.2%
MA ALBI	MA/QMA	105	105	158	150.5%
MA CARCASSONNE	MA/QMA	64	64	138	215.6%
MA FOIX	MA/QMA	67	65	132	203.1%
MA MENDE	MA/QMA	49	49	70	142.9%
MA MONTAUBAN	MA/QMA	144	144	206	143.1%
MA NIMES	MA/QMA	200	200	429	214.5%

Capacité norme circulaire : la circulaire A.P. 88.05G du 17 mai 1998 définit le mode de calcul de la capacité des établissements pénitentiaires.

Capacité opérationnelle : correspond au nombre de places effectivement disponibles dans les établissements pénitentiaires.

Densité carcérale : ce ratio s'obtient en rapportant le nombre de détenus à la capacité opérationnelle.

Etablissement	Quartier (1)	Capacité norme circulaire	Capacité opérationnelle	Ecroués détenus	Densité carcérale
MA RODEZ	MA/QMA	99	99	133	134.3%
MA TARBES	MA/QMA	68	68	120	176.5%
<i>Total</i>	<i>MA/QMA</i>	<i>2633</i>	<i>2631</i>	<i>4348</i>	<i>165.3%</i>
CP LANNEMEZAN	MC/QMC	212	162	134	82.7%
<i>Total</i>	<i>MC/QMC</i>	<i>212</i>	<i>162</i>	<i>134</i>	<i>82.7%</i>
<b>Direction Interrégionale</b>	<b>Total</b>	<b>4564</b>	<b>4409</b>	<b>5994</b>	<b>135.9%</b>

<sup>1</sup> Seuls les quartiers administratifs sont ici référencés : les places femmes et mineurs sont ainsi comptabilisées dans les quartiers QMA, QCD, QSL, QPA ou QMC.

Capacité norme circulaire : la circulaire A.P. 88.05G du 17 mai 1998 définit le mode de calcul de la capacité des établissements pénitentiaires.

Capacité opérationnelle : correspond au nombre de places effectivement disponibles dans les établissements pénitentiaires.

Densité carcérale : ce ratio s'obtient en rapportant le nombre de détenus à la capacité opérationnelle.



## Tableau 23 : Répartition des personnes détenues par établissement - Mission Outre-Mer

Effectifs actualisés au : 1<sup>er</sup> novembre 2022

Champ : Mission Outre-Mer

Sources :

Effectifs écroués détenus : GENESIS / Traitement : DAP-SDSE, IP Gide-GENESIS / Traitement : DAP pour le détail par quartier

Places opérationnelles : Ministère de la Justice / DAP / SDSP / SP2 - Fichier des places opérationnelles

Etablissement	Quartier (1)	Capacité norme circulaire	Capacité opérationnelle	Ecroués détenus	Densité carcérale
CD LE PORT	CD/QCD	507	507	456	89.9%
CD TATUTU DE PAPEARI	CD/QCD	410	410	347	84.6%
CP BAIE MAHAULT	CD/QCD	238	238	236	99.2%
CP DUCOS	CD/QCD	367	367	354	96.5%
CP FAAA NUUTANIA	CD/QCD	16	16	6	37.5%
CP MAJICAVO	CD/QCD	114	114	229	200.9%
CP NOUMEA	CD/QCD	218	218	312	143.1%
CP REMIRE MONTJOLY	CD/QCD	320	320	353	110.3%
CP ST DENIS	CD/QCD	17	17	14	82.4%
CP ST PIERRE ET MIQUELON	CD/QCD	4	4	NC	NC
CP TAIOHAE	CD/QCD	5	5	NC	NC
CP UTUROA	CD/QCD	20	20	NC	NC
<b>Total</b>	<b>CD/QCD</b>	<b>2236</b>	<b>2236</b>	<b>2312</b>	<b>103.4%</b>
CP BAIE MAHAULT	MA/QMA	253	253	452	178.7%
CP DUCOS	MA/QMA	371	371	589	158.8%
CP FAAA NUUTANIA	MA/QMA	154	154	203	131.8%
CP MAJICAVO	MA/QMA	164	164	297	181.1%
CP NOUMEA	MA/QMA	196	196	284	144.9%
CP REMIRE MONTJOLY	MA/QMA	296	296	497	167.9%
CP ST DENIS	MA/QMA	558	558	610	109.3%

Capacité norme circulaire : la circulaire A.P. 88.05G du 17 mai 1998 définit le mode de calcul de la capacité des établissements pénitentiaires.

Capacité opérationnelle : correspond au nombre de places effectivement disponibles dans les établissements pénitentiaires.

Densité carcérale : ce ratio s'obtient en rapportant le nombre de détenus à la capacité opérationnelle.

Etablissement	Quartier (1)	Capacité norme circulaire	Capacité opérationnelle	Ecroués détenus	Densité carcérale
CP ST PIERRE ET MIQUELON	MA/QMA	7	7	NC	NC
MA BASSE TERRE	MA/QMA	129	129	169	131.0%
MA ST PIERRE	MA/QMA	115	115	NC	NC
<i>Total</i>	<i>MA/QMA</i>	<i>2243</i>	<i>2243</i>	<i>3198</i>	<i>142.6%</i>
<b>Direction Interrégionale</b>	<b>Total</b>	<b>4479</b>	<b>4479</b>	<b>5510</b>	<b>123.0%</b>

<sup>1</sup> Seuls les quartiers administratifs sont ici référencés : les places femmes et mineurs sont ainsi comptabilisées dans les quartiers QMA, QCD, QSL, QPA ou QMC.

Capacité norme circulaire : la circulaire A.P. 88.05G du 17 mai 1998 définit le mode de calcul de la capacité des établissements pénitentiaires.

Capacité opérationnelle : correspond au nombre de places effectivement disponibles dans les établissements pénitentiaires.

Densité carcérale : ce ratio s'obtient en rapportant le nombre de détenus à la capacité opérationnelle.

Le centre pénitentiaire de Mata-Utu indique héberger 7 détenus pour 3 places opérationnelles, soit une densité carcérale de 233%.

## Tableau 24 : Répartition des personnes détenues par sexe et par Direction Interrégionale

Effectifs actualisés au : 1<sup>er</sup> novembre 2022

Champ : Métropole et Outre-Mer

Source : GENESIS / Traitement : DAP-SDSE

Direction Interrégionale	Femmes détenues	Hommes détenus	Total détenus	Pourcentage de femmes détenues (%)
DISP BORDEAUX	164	5 803	5 967	2.7%
DISP DIJON	186	4 569	4 755	3.9%
DISP LILLE	260	7 054	7 314	3.6%
DISP LYON	217	6 906	7 123	3.0%
DISP MARSEILLE	218	7 981	8 199	2.7%
DISP PARIS	478	12 884	13 362	3.6%
DISP RENNES	351	8 387	8 738	4.0%
DISP STRASBOURG	151	5 696	5 847	2.6%
DISP TOULOUSE	151	5 843	5 994	2.5%
<i>Total Métropole</i>	2 176	65 123	67 299	3.2%
MOM	155	5 355	5 510	2.8%
<b>Total France entière</b>	<b>2 331</b>	<b>70 478</b>	<b>72 809</b>	<b>3.2%</b>

## Tableau 25 : Répartition des écroués mineurs selon la catégorie pénale

Effectifs actualisés au : 1<sup>er</sup> novembre 2022

Champ : Métropole et Outre-Mer

Source : GENESIS / Traitement : DAP-SDSE

Niveau	Prévenus		Condamnés et condamnés-prévenus écroués		Ecroués mineurs
	PR	Pourcentage PR	CO et CP	Pourcentage CO et CP	
Métropole	377	58.1%	272	41.9%	649
Outre-Mer	35	58.3%	25	41.7%	60
<b>Total France entière</b>	<b>412</b>	<b>58.1%</b>	<b>297</b>	<b>41.9%</b>	<b>709</b>

Effectifs mineurs garçons et filles confondus.

## Tableau 26 : Evolution mensuelle des écroués mineurs

Effectifs actualisés au : 1<sup>er</sup> novembre 2022

Champ : Métropole et Outre-Mer

Source : GENESIS / Traitement : DAP-SDSE

Date	Détenus				Non détenus	Ecroués	
	PR	CP	CO détenus	Détenus mineurs	CO non détenus	Ecroués mineurs	Variation mensuelle
2020-11-01	600	15	155	<b>770</b>	16	<b>786</b>	–
2020-12-01	630	12	149	<b>791</b>	19	<b>810</b>	3.1%
2021-01-01	572	9	171	<b>752</b>	23	<b>775</b>	-4.3%
2021-02-01	603	11	154	<b>768</b>	24	<b>792</b>	2.2%
2021-03-01	631	15	150	<b>796</b>	24	<b>820</b>	3.5%
2021-04-01	608	22	175	<b>805</b>	14	<b>819</b>	-0.1%
2021-05-01	601	13	162	<b>776</b>	17	<b>793</b>	-3.2%
2021-06-01	591	20	168	<b>779</b>	15	<b>794</b>	0.1%
2021-07-01	577	25	169	<b>771</b>	19	<b>790</b>	-0.5%
2021-08-01	561	29	174	<b>764</b>	25	<b>789</b>	-0.1%
2021-09-01	564	22	168	<b>754</b>	19	<b>773</b>	-2.0%
2021-10-01	546	15	152	<b>713</b>	20	<b>733</b>	-5.2%
2021-11-01	521	23	164	<b>708</b>	18	<b>726</b>	-1.0%
2021-12-01	451	16	199	<b>666</b>	22	<b>688</b>	-5.2%
2022-01-01	401	11	207	<b>619</b>	36	<b>655</b>	-4.8%
2022-02-01	404	15	205	<b>624</b>	37	<b>661</b>	0.9%
2022-03-01	415	16	201	<b>632</b>	45	<b>677</b>	2.4%
2022-04-01	407	17	234	<b>658</b>	40	<b>698</b>	3.1%
2022-05-01	395	15	228	<b>638</b>	40	<b>678</b>	-2.9%
2022-06-01	432	19	233	<b>684</b>	45	<b>729</b>	7.5%
2022-07-01	397	25	243	<b>665</b>	39	<b>704</b>	-3.4%
2022-08-01	384	19	226	<b>629</b>	51	<b>680</b>	-3.4%
2022-09-01	395	16	236	<b>647</b>	39	<b>686</b>	0.9%
2022-10-01	407	26	235	<b>668</b>	36	<b>704</b>	2.6%
<b>2022-11-01</b>	<b>412</b>	<b>20</b>	<b>242</b>	<b>674</b>	<b>35</b>	<b>709</b>	<b>0.7%</b>

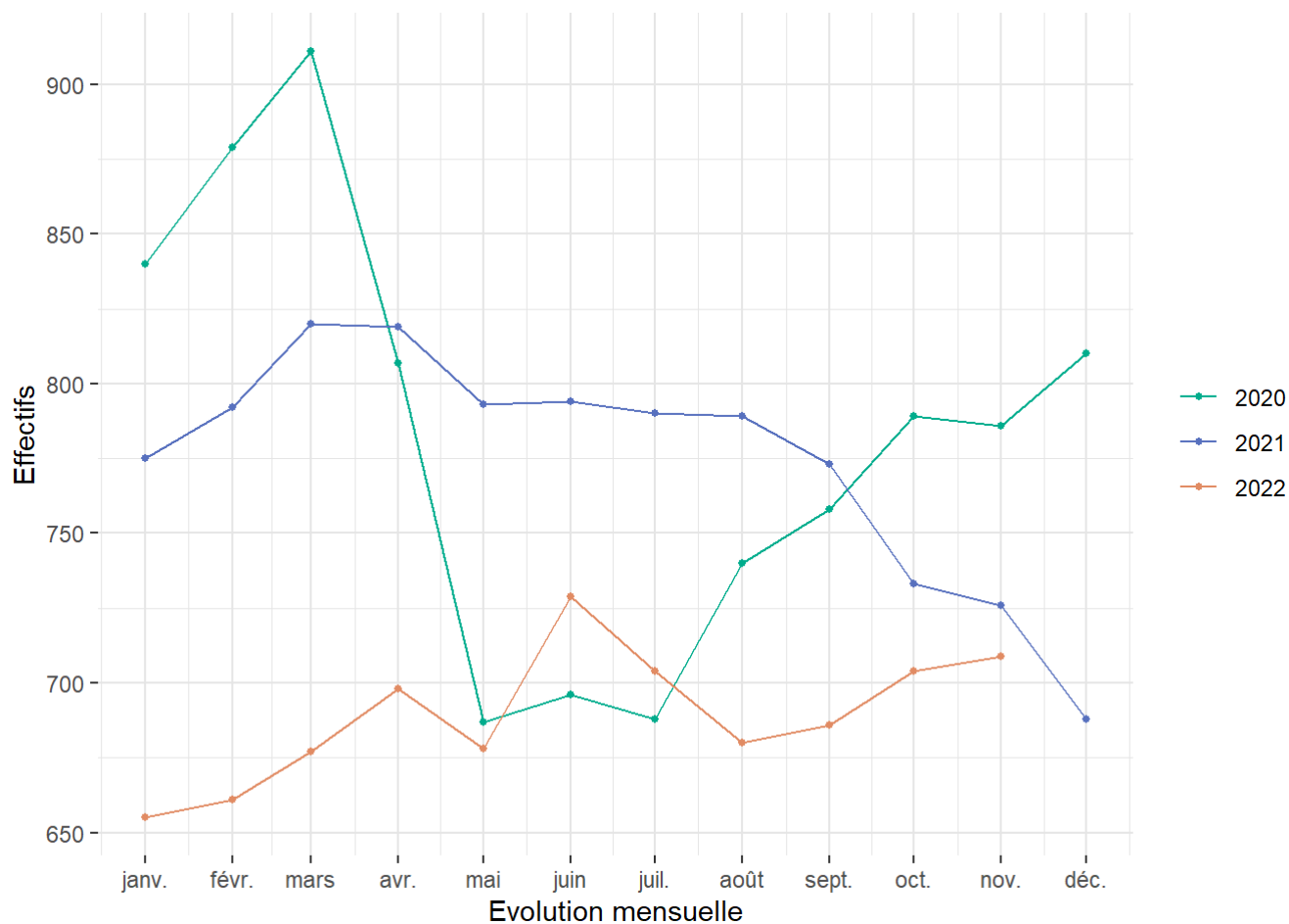
Effectifs mineurs garçons et filles confondus.

## Graphique 27 : Courbe d'évolution mensuelle des écouvés mineurs

Effectifs actualisés au : 1<sup>er</sup> novembre 2022

Champ : Métropole et Outre-Mer

Source : GENESIS / Traitement : DAP-SDSE



## Tableau 28 : Effectifs des écroués détenus mineurs

Effectifs actualisés au : 1<sup>er</sup> novembre 2022

Champ : Métropole et Outre-Mer

Source : GENESIS / Traitement : DAP-SDSE

Niveau	Ecroués détenus mineurs	Ecroués détenus	Proportion de détenus mineurs (%)
Métropole	616	67 299	0.9%
Outre-Mer	58	5 510	1.1%
<b>Total France entière</b>	<b>674</b>	<b>72 809</b>	<b>0.9%</b>

Effectifs mineurs garçons et filles confondus.

## Tableau 29 : Taux d'occupation des places mineurs par établissement

Effectifs actualisés au : 1<sup>er</sup> novembre 2022

Champ : Métropole et Outre-Mer

Sources :

Effectifs écroués détenus : GENESIS / Traitement : DAP-SDSE

Places opérationnelles : Ministère de la Justice / DAP / SDSP / SP2 - Fichier des places opérationnelles

Direction Interrégionale	Etablissement	Taux d'occupation des places mineurs
DISP BORDEAUX	CP BORDEAUX GRADIGNAN	60.9%
DISP BORDEAUX	CP POITIERS VIVONNE	–
DISP BORDEAUX	MA ANGOULEME	77.8%
DISP BORDEAUX	MA LIMOGES	10.0%
DISP BORDEAUX	MA PAU	60.0%
<i>DISP BORDEAUX</i>	<i>Total Direction Interrégionale</i>	<i>53.2%</i>
DISP DIJON	CP VARENNES LE GRAND	18.8%
DISP DIJON	CSL BESANCON	0.0%
DISP DIJON	MA BESANCON	20.0%
DISP DIJON	MA BOURGES	0.0%
DISP DIJON	MA DIJON	90.9%
DISP DIJON	MA TOURS	80.0%
<i>DISP DIJON</i>	<i>Total Direction Interrégionale</i>	<i>40.3%</i>
DISP LILLE	CP LAON	21.4%
DISP LILLE	CP LIANCOURT	55.0%
DISP LILLE	CP LILLE LOOS SEQUEDIN	–
DISP LILLE	CP LONGUENESSE	65.0%
DISP LILLE	EPM QUIEVRECHAIN	55.9%
<i>DISP LILLE</i>	<i>Total Direction Interrégionale</i>	<i>53.1%</i>
DISP LYON	CP GRENOBLE VARCES	59.1%
DISP LYON	CP MOULINS YZEURE	54.5%
DISP LYON	EPM RHONE	67.8%

Effectifs garçons et filles confondus.

Certains écroués mineurs peuvent être dans de rares cas hébergés en dehors des places mineurs (taux d'occupation signalé par un tiret).

Le taux d'occupation des places mineurs est calculé selon le ratio suivant : (mineurs détenus sur places mineurs + majeurs détenus sur places mineurs) / places mineurs.

Il est à noter que certains taux d'occupation des places mineurs peuvent être surestimés en raison d'une déclaration incorrecte de son âge par la personne écrouée.



<b>Direction Interrégionale</b>	<b>Etablissement</b>	<b>Taux d'occupation des places mineurs</b>
DISP LYON	MA BONNEVILLE	133.3%
DISP LYON	MA LYON CORBAS	–
<i>DISP LYON</i>	<i>Total Direction Interrégionale</i>	<i>66.3%</i>
DISP MARSEILLE	CP AIX LUYNES	84.6%
DISP MARSEILLE	CP AVIGNON LE PONTET	50.0%
DISP MARSEILLE	CP BORGIO	25.0%
DISP MARSEILLE	CP MARSEILLE	77.8%
DISP MARSEILLE	EPM MARSEILLE	50.8%
DISP MARSEILLE	MA GRASSE	61.3%
DISP MARSEILLE	MA NICE	–
<i>DISP MARSEILLE</i>	<i>Total Direction Interrégionale</i>	<i>59.7%</i>
DISP PARIS	CP NANTERRE	83.3%
DISP PARIS	EPM PORCHEVILLE	77.8%
DISP PARIS	MA FLEURY MEROGIS	47.7%
DISP PARIS	MA VILLEPINTE	62.8%
<i>DISP PARIS</i>	<i>Total Direction Interrégionale</i>	<i>59.5%</i>
DISP RENNES	CP LE HAVRE	40.0%
DISP RENNES	CP RENNES	–
DISP RENNES	EPM ORVAULT	65.5%
DISP RENNES	MA BREST	70.0%
DISP RENNES	MA CAEN	80.0%
DISP RENNES	MA LE MANS CROISSETTES	–
DISP RENNES	MA ROUEN	63.0%
<i>DISP RENNES</i>	<i>Total Direction Interrégionale</i>	<i>63.2%</i>
DISP STRASBOURG	CP METZ	35.7%
DISP STRASBOURG	CP MULHOUSE LUTTERBACH	70.0%
DISP STRASBOURG	CSL MAXEVILLE	50.0%
DISP STRASBOURG	CSL SOUFFELWEYERSHEIM	0.0%

Effectifs garçons et filles confondus.

Certains écroués mineurs peuvent être dans de rares cas hébergés en dehors des places mineurs (taux d'occupation signalé par un tiret).

Le taux d'occupation des places mineurs est calculé selon le ratio suivant : (mineurs détenus sur places mineurs + majeurs détenus sur places mineurs) / places mineurs.

Il est à noter que certains taux d'occupation des places mineurs peuvent être surestimés en raison d'une déclaration incorrecte de son âge par la personne écrouée.

<b>Direction Interrégionale</b>	<b>Etablissement</b>	<b>Taux d'occupation des places mineurs</b>
DISP STRASBOURG	MA CHAUMONT	40.0%
DISP STRASBOURG	MA EPINAL	44.4%
DISP STRASBOURG	MA REIMS	50.0%
DISP STRASBOURG	MA STRASBOURG	84.2%
<i>DISP STRASBOURG</i>	<i>Total Direction Interrégionale</i>	<i>55.8%</i>
DISP TOULOUSE	CP PERPIGNAN	91.7%
DISP TOULOUSE	CP VILLENEUVE LES MAGUELONE	90.0%
DISP TOULOUSE	EPM LAVAUUR	79.3%
<i>DISP TOULOUSE</i>	<i>Total Direction Interrégionale</i>	<i>83.3%</i>
MOM	CP BAIE MAHAULT	40.0%
MOM	CP DUCOS	5.9%
MOM	CP FAAA NUUTANIA	75.0%
MOM	CP MAJICAVO	56.7%
MOM	CP NOUMEA	50.0%
MOM	CP REMIRE MONTJOLY	109.1%
MOM	CP ST DENIS	25.0%
MOM	CP ST PIERRE ET MIQUELON	0.0%
<i>MOM</i>	<i>Total Direction Interrégionale</i>	<i>42.3%</i>
<b>Total</b>	<b>France entière</b>	<b>58.1%</b>

Effectifs garçons et filles confondus.

Certains écroués mineurs peuvent être dans de rares cas hébergés en dehors des places mineurs (taux d'occupation signalé par un tiret).

Le taux d'occupation des places mineurs est calculé selon le ratio suivant : (mineurs détenus sur places mineurs + majeurs détenus sur places mineurs) / places mineurs.

Il est à noter que certains taux d'occupation des places mineurs peuvent être surestimés en raison d'une déclaration incorrecte de son âge par la personne écrouée.

### Tableau 30 : Effectifs des femmes écrouées

Effectifs actualisés au : 1<sup>er</sup> novembre 2022

Champ : Métropole et Outre-Mer

Source : GENESIS / Traitement : DAP-SDSE

Niveau	Femmes détenues	Détenus	Proportion de femmes détenues (%)	Femmes écrouées	Ecroués	Proportion de femmes écrouées (%)
Métropole	2 176	67 299	3.2%	2 865	80 856	3.5%
Outre-Mer	155	5 510	2.8%	208	6 610	3.1%
<b>Total France entière</b>	<b>2 331</b>	<b>72 809</b>	<b>3.2%</b>	<b>3 073</b>	<b>87 466</b>	<b>3.5%</b>

Effectifs majeures et mineures confondus.

## Tableau 31 : Répartition des femmes écrouées selon la catégorie pénale

Effectifs actualisés au : 1<sup>er</sup> novembre 2022

Champ : Métropole et Outre-Mer

Source : GENESIS / Traitement : DAP-SDSE

Niveau	Prévenues		Condamnées et condamnées-prévenues écrouées		Femmes écrouées
	PR	Pourcentage PR	CO et CP	Pourcentage CO et CP	
Métropole	792	27.6%	2 073	72.4%	2 865
Outre-Mer	55	26.4%	153	73.6%	208
<b>Total France entière</b>	<b>847</b>	<b>27.6%</b>	<b>2 226</b>	<b>72.4%</b>	<b>3 073</b>

Effectifs majeures et mineures confondus.

## Tableau 32 : Femmes écrouées disposant d'un aménagement de peine ou d'une libération sous contrainte

Effectifs actualisés au : 1<sup>er</sup> novembre 2022

Champ : Métropole et Outre-Mer

Sources :

GENESIS / Traitement : DAP-SDSE pour l'effectif de femmes écrouées

IP Gide-GENESIS / Traitement : DAP pour les AP et LSC

Direction Interrégionale	Femmes écrouées hors AP ou LSC	Ensemble des AP et LSC
DISP BORDEAUX	164	62
DISP DIJON	186	55
DISP LILLE	260	71
DISP LYON	211	69
DISP MARSEILLE	217	97
DISP PARIS	472	98
DISP RENNES	348	98
DISP STRASBOURG	149	74
DISP TOULOUSE	148	86
<i>Total Métropole</i>	<i>2 155</i>	<i>710</i>
MOM	152	56
<b>Total France entière</b>	<b>2 307</b>	<b>766</b>

Sont pris en compte à la fois les DDSE, PEH, PENH et SL dans le cadre d'un aménagement de peine (AP) et ceux dans le cadre d'une libération sous contrainte (LSC).

Effectifs majeures et mineures confondus.

## Tableau 33 : Evolution mensuelle des femmes écrouées

Effectifs actualisés au : 1<sup>er</sup> novembre 2022

Champ : Métropole et Outre-Mer

Source : GENESIS / Traitement : DAP-SDSE

Date	Détenues				Non détenues	Ecrouées	
	PR	CP	CO détenues	Femmes détenues	CO non détenues	Femmes écrouées	Variation mensuelle
2020-11-01	819	34	1 237	2 090	599	2 689	–
2020-12-01	835	33	1 212	2 080	622	2 702	0.5%
2021-01-01	791	35	1 231	2 057	642	2 699	-0.1%
2021-02-01	825	35	1 259	2 119	687	2 806	4.0%
2021-03-01	795	45	1 292	2 132	741	2 873	2.4%
2021-04-01	802	42	1 319	2 163	766	2 929	1.9%
2021-05-01	817	43	1 322	2 182	795	2 977	1.6%
2021-06-01	850	43	1 329	2 222	832	3 054	2.6%
2021-07-01	840	46	1 331	2 217	849	3 066	0.4%
2021-08-01	811	29	1 363	2 203	793	2 996	-2.3%
2021-09-01	810	23	1 361	2 194	739	2 933	-2.1%
2021-10-01	808	38	1 360	2 206	748	2 954	0.7%
2021-11-01	824	40	1 379	2 243	723	2 966	0.4%
2021-12-01	809	42	1 382	2 233	749	2 982	0.5%
2022-01-01	814	46	1 359	2 219	721	2 940	-1.4%
2022-02-01	819	45	1 359	2 223	764	2 987	1.6%
2022-03-01	824	37	1 369	2 230	801	3 031	1.5%
2022-04-01	814	36	1 417	2 267	832	3 099	2.2%
2022-05-01	818	34	1 426	2 278	847	3 125	0.8%
2022-06-01	807	43	1 432	2 282	857	3 139	0.4%
2022-07-01	832	42	1 401	2 275	863	3 138	0.0%
2022-08-01	788	32	1 421	2 241	828	3 069	-2.2%
2022-09-01	798	42	1 381	2 221	780	3 001	-2.2%
2022-10-01	812	47	1 384	2 243	754	2 997	-0.1%
<b>2022-11-01</b>	<b>847</b>	<b>55</b>	<b>1 429</b>	<b>2 331</b>	<b>742</b>	<b>3 073</b>	<b>2.5%</b>

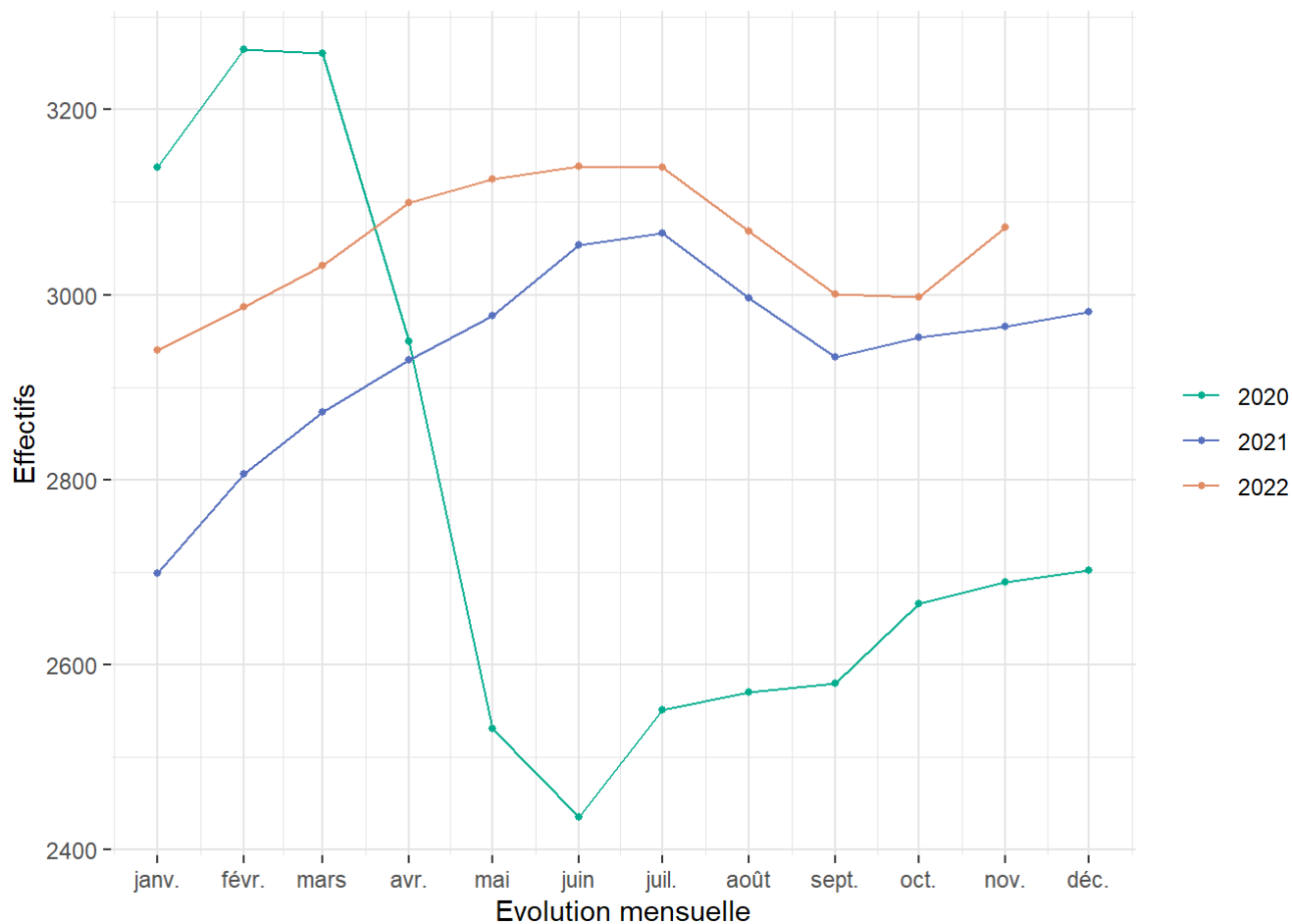
Effectifs majeures et mineures confondus.

## Graphique 34 : Courbe d'évolution mensuelle des femmes écrouées

Effectifs actualisés au : 1<sup>er</sup> novembre 2022

Champ : Métropole et Outre-Mer

Source : GENESIS / Traitement : DAP-SDSE



## Tableau 35 : Répartition des femmes détenues par établissement

Effectifs actualisés au : 1<sup>er</sup> novembre 2022

Champ : Métropole et Outre-Mer

Sources :

Effectif des femmes détenues : GENESIS / Traitement : DAP-SDSE

Effectif des places opérationnelles : Ministère de la Justice / DAP / SDSP / SP2 - Fichier des places opérationnelles

Direction Interrégionale	Etablissement	Femmes détenues sur places femmes		Taux d'occupation des places femmes
			Places femmes	
DISP BORDEAUX	CP BORDEAUX GRADIGNAN	31	22	140.9%
DISP BORDEAUX	CP POITIERS VIVONNE	40	35	114.3%
DISP BORDEAUX	MA AGEN	17	21	81.0%
DISP BORDEAUX	MA ANGOULEME	14	11	127.3%
DISP BORDEAUX	MA LIMOGES	12	11	109.1%
DISP BORDEAUX	MA PAU	39	36	108.3%
DISP BORDEAUX	MA SAINTES	11	5	220.0%
<i>DISP BORDEAUX</i>	<i>Total Direction Interrégionale</i>	<i>164</i>	<i>141</i>	<i>116.3%</i>
DISP DIJON	CD JOUX LA VILLE	81	96	84.4%
DISP DIJON	CP ORLEANS SARAN	48	30	160.0%
DISP DIJON	MA BOURGES	27	17	158.8%
DISP DIJON	MA DIJON	30	34	88.2%
<i>DISP DIJON</i>	<i>Total Direction Interrégionale</i>	<i>186</i>	<i>177</i>	<i>105.1%</i>
DISP LILLE	CD BAPAUME	69	99	69.7%
DISP LILLE	CP BEAUVAIS	NC	NC	71.4%
DISP LILLE	CP LILLE LOOS SEQUEDIN	140	160	87.5%
DISP LILLE	EPM QUIEVRECHAIN	NC	NC	25.0%
<i>DISP LILLE</i>	<i>Total Direction Interrégionale</i>	<i>260</i>	<i>333</i>	<i>78.1%</i>
DISP LYON	CD ROANNE	68	89	76.4%
DISP LYON	CP GRENOBLE VARCES	NC	NC	25.0%

Effectifs majeures et mineures confondus.

Certaines femmes écrouées peuvent être dans de rares cas hébergées en dehors des places femmes (taux d'occupation signalé par un tiret).

Le taux d'occupation des places femmes est calculé selon le ratio suivant : femmes détenues sur des places femmes / places femmes.



Direction Interrégionale	Etablissement	Femmes détenues sur places femmes		Taux d'occupation des places femmes
			Places femmes	
DISP LYON	CP RIOM	28	32	87.5%
DISP LYON	CP ST ETIENNE LA TALAUDIERE	14	18	77.8%
DISP LYON	CSL LYON	NC	NC	50.0%
DISP LYON	EPM RHONE	NC	NC	80.0%
DISP LYON	MA BONNEVILLE	13	22	59.1%
DISP LYON	MA LYON CORBAS	84	60	140.0%
<i>DISP LYON</i>	<i>Total Direction Interrégionale</i>	<i>217</i>	<i>240</i>	<i>90.4%</i>
DISP MARSEILLE	CP BORGIO	9	17	52.9%
DISP MARSEILLE	CP MARSEILLE	169	181	93.4%
DISP MARSEILLE	MA NICE	40	39	102.6%
<i>DISP MARSEILLE</i>	<i>Total Direction Interrégionale</i>	<i>218</i>	<i>237</i>	<i>92.0%</i>
DISP PARIS	CP FRESNES	129	100	129.0%
DISP PARIS	CP PARIS LA SANTE	NC	NC	–
DISP PARIS	CP SUD FRANCILIEN	77	93	82.8%
DISP PARIS	CSL CORBEIL ESSONNES	NC	NC	30.0%
DISP PARIS	MA FLEURY MEROGIS	204	235	86.8%
DISP PARIS	MA VERSAILLES	64	63	101.6%
<i>DISP PARIS</i>	<i>Total Direction Interrégionale</i>	<i>477</i>	<i>501</i>	<i>95.2%</i>
DISP RENNES	CP CAEN	0	0	–
DISP RENNES	CP NANTES	52	43	120.9%
DISP RENNES	CP RENNES	204	267	76.4%
DISP RENNES	CP RENNES VEZIN	0	0	–
DISP RENNES	MA BREST	18	20	90.0%
DISP RENNES	MA CAEN	31	37	83.8%
DISP RENNES	MA ROUEN	42	52	80.8%

Effectifs majeures et mineures confondus.

Certaines femmes écrouées peuvent être dans de rares cas hébergées en dehors des places femmes (taux d'occupation signalé par un tiret).

Le taux d'occupation des places femmes est calculé selon le ratio suivant : femmes détenues sur des places femmes / places femmes.

Direction Interrégionale	Etablissement	Femmes détenues		Taux d'occupation des places femmes
		sur places femmes	Places femmes	
<i>DISP RENNES</i>	<i>Total Direction Interrégionale</i>	347	419	82.8%
DISP STRASBOURG	CP METZ	26	19	136.8%
DISP STRASBOURG	CP MULHOUSE LUTTERBACH	31	40	77.5%
DISP STRASBOURG	CSL MAXEVILLE	NC	NC	16.7%
DISP STRASBOURG	CSL SOUFFELWEYERSHEIM	NC	NC	25.0%
DISP STRASBOURG	MA CHALONS EN CHAMPAGNE	24	35	68.6%
DISP STRASBOURG	MA EPINAL	20	17	117.6%
DISP STRASBOURG	MA NANCY MAXEVILLE	29	30	96.7%
DISP STRASBOURG	MA STRASBOURG	19	19	100.0%
<i>DISP STRASBOURG</i>	<i>Total Direction Interrégionale</i>	151	170	88.8%
DISP TOULOUSE	CP PERPIGNAN	49	28	175.0%
DISP TOULOUSE	CP TOULOUSE SEYSSES	56	46	121.7%
DISP TOULOUSE	CP VILLENEUVE LES MAGUELONE	NC	NC	33.3%
DISP TOULOUSE	EPM LAVAUUR	NC	NC	75.0%
DISP TOULOUSE	MA NIMES	42	24	175.0%
<i>DISP TOULOUSE</i>	<i>Total Direction Interrégionale</i>	151	105	143.8%
MOM	CP BAIE MAHAULT	25	31	80.6%
MOM	CP DUCOS	27	32	84.4%
MOM	CP FAAA NUUTANIA	16	32	50.0%
MOM	CP MAJICAVO	NC	NC	50.0%
MOM	CP NOUMEA	NC	NC	42.9%
MOM	CP REMIRE MONTJOLY	51	55	92.7%
MOM	CP ST DENIS	27	28	96.4%
<i>MOM</i>	<i>Total Direction Interrégionale</i>	155	198	78.3%

Effectifs majeures et mineures confondus.

Certaines femmes écrouées peuvent être dans de rares cas hébergées en dehors des places femmes (taux d'occupation signalé par un tiret).

Le taux d'occupation des places femmes est calculé selon le ratio suivant : femmes détenues sur des places femmes / places femmes.

<b>Direction Interrégionale</b>	<b>Etablissement</b>	<b>Femmes détenues sur places femmes</b>	<b>Places femmes</b>	<b>Taux d'occupation des places femmes</b>
<b>Total</b>	<b>France entière</b>	<b>2326</b>	<b>2521</b>	<b>92.3%</b>

Effectifs majeures et mineures confondus.

Certaines femmes écrouées peuvent être dans de rares cas hébergées en dehors des places femmes (taux d'occupation signalé par un tiret).

Le taux d'occupation des places femmes est calculé selon le ratio suivant : femmes détenues sur des places femmes / places femmes.

## Tableau 36 : Evolution mensuelle du nombre d'écroués condamnés en aménagement de peine (hors LSC)

Effectifs actualisés au : 1<sup>er</sup> novembre 2022

Champ : Métropole et Outre-Mer

Sources :

GENESIS / Traitement : DAP-SDSE pour les écroués condamnés

IP Gide-GENESIS / Traitement : DAP pour les AP et détail des DDSE, PENH, PEH et SL

Date	DDSE	PENH	PEH	SL	Total AP	Ecroués condamnés	Pourcentage AP
2020-11-01	10 083	615	235	1 143	<b>12 076</b>	52 897	22.8%
2020-12-01	10 758	620	294	1 129	<b>12 801</b>	53 837	23.8%
2021-01-01	11 161	624	275	1 135	<b>13 195</b>	54 742	24.1%
2021-02-01	11 997	650	279	1 195	<b>14 121</b>	55 768	25.3%
2021-03-01	12 681	672	302	1 295	<b>14 950</b>	57 120	26.2%
2021-04-01	13 426	653	293	1 390	<b>15 762</b>	58 521	26.9%
2021-05-01	13 758	668	290	1 462	<b>16 178</b>	59 062	27.4%
2021-06-01	14 138	658	295	1 487	<b>16 578</b>	60 072	27.6%
2021-07-01	14 319	661	290	1 497	<b>16 767</b>	61 435	27.3%
2021-08-01	13 608	647	296	1 453	<b>16 004</b>	61 691	25.9%
2021-09-01	12 622	610	271	1 368	<b>14 871</b>	61 000	24.4%
2021-10-01	12 510	613	254	1 309	<b>14 686</b>	61 022	24.1%
2021-11-01	12 506	610	245	1 370	<b>14 731</b>	61 419	24.0%
2021-12-01	12 784	624	231	1 408	<b>15 047</b>	62 273	24.2%
2022-01-01	12 527	644	221	1 409	<b>14 801</b>	61 970	23.9%
2022-02-01	12 931	660	248	1 391	<b>15 230</b>	62 104	24.5%
2022-03-01	13 441	676	268	1 394	<b>15 779</b>	62 822	25.1%
2022-04-01	14 079	691	285	1 438	<b>16 493</b>	64 245	25.7%
2022-05-01	14 403	692	259	1 468	<b>16 822</b>	64 898	25.9%
2022-06-01	14 616	659	253	1 484	<b>17 012</b>	65 777	25.9%
2022-07-01	14 703	699	228	1 504	<b>17 134</b>	65 764	26.1%
2022-08-01	14 106	693	211	1 524	<b>16 534</b>	65 348	25.3%
2022-09-01	13 216	652	213	1 412	<b>15 493</b>	64 367	24.1%
2022-10-01	13 273	653	165	1 439	<b>15 530</b>	64 633	24.0%
<b>2022-11-01</b>	<b>13 293</b>	<b>657</b>	<b>195</b>	<b>1 439</b>	<b>15 584</b>	<b>64 835</b>	<b>24.0%</b>

## Graphique 37 : Courbe d'évolution mensuelle des écroués condamnés selon le type d'aménagement de peine (hors LSC)

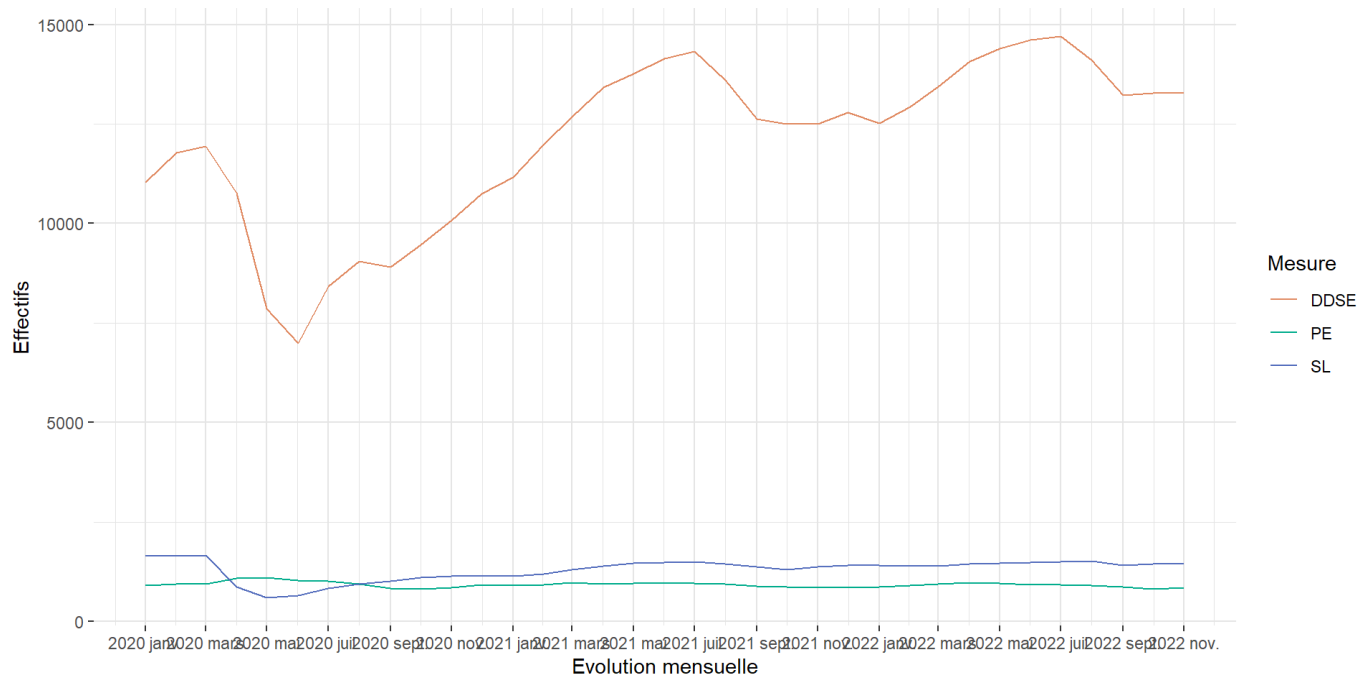
Effectifs actualisés au : 1<sup>er</sup> novembre 2022

Champ : Métropole et Outre-Mer

Sources :

GENESIS / Traitement : DAP-SDSE pour les écroués condamnés

IP Gide-GENESIS / Traitement : DAP pour les AP et détail des DDSE, PE et SL



## Tableau 38 : Evolution mensuelle par catégorie pénale des écroués détenus et non détenus

Effectifs actualisés au : 1<sup>er</sup> novembre 2022

Champ : Métropole et Outre-Mer

Sources :

GENESIS / Traitement : DAP-SDSE pour les écroués par catégorie pénale

IP Gide-GENESIS / Traitement : DAP pour le détail des DDSE, PENH, PEH et SL

Date	Détenus					Non détenus			Ecroués	Variation mensuelle
	PR	CP	CO	dont SL	dont PEH	Détenus	DDSE	PENH		
2020-11-01	18 159	2 403	41 714	1 380	257	<b>62 276</b>	10 517	666	<b>73 459</b>	-
2020-12-01	18 587	2 450	41 943	1 370	316	<b>62 980</b>	11 226	668	<b>74 874</b>	1.9%
2021-01-01	17 856	2 423	42 394	1 369	292	<b>62 673</b>	11 669	679	<b>75 021</b>	0.2%
2021-02-01	18 659	2 572	42 571	1 444	294	<b>63 802</b>	12 499	698	<b>76 999</b>	2.6%
2021-03-01	18 587	2 635	43 183	1 474	322	<b>64 405</b>	13 219	718	<b>78 342</b>	1.7%
2021-04-01	18 514	2 753	43 859	1 567	311	<b>65 126</b>	13 960	702	<b>79 788</b>	1.8%
2021-05-01	18 568	2 787	44 029	1 643	304	<b>65 384</b>	14 315	718	<b>80 417</b>	0.8%
2021-06-01	19 168	2 760	44 663	1 661	306	<b>66 591</b>	14 701	708	<b>82 000</b>	2.0%
2021-07-01	19 221	2 855	45 895	1 655	304	<b>67 971</b>	14 828	712	<b>83 511</b>	1.8%
2021-08-01	18 641	2 766	46 894	1 623	305	<b>68 301</b>	14 103	694	<b>83 098</b>	-0.5%
2021-09-01	18 650	2 623	47 199	1 549	282	<b>68 472</b>	13 138	663	<b>82 273</b>	-1.0%
2021-10-01	19 136	2 774	47 263	1 535	269	<b>69 173</b>	13 089	670	<b>82 932</b>	0.8%
2021-11-01	19 363	2 776	47 673	1 545	256	<b>69 812</b>	13 085	661	<b>83 558</b>	0.8%
2021-12-01	19 023	2 726	48 243	1 655	249	<b>69 992</b>	13 368	662	<b>84 022</b>	0.6%
2022-01-01	18 660	2 637	48 151	1 599	228	<b>69 448</b>	13 133	686	<b>83 267</b>	-0.9%
2022-02-01	19 333	2 777	47 854	1 653	264	<b>69 964</b>	13 540	710	<b>84 214</b>	1.1%
2022-03-01	19 434	2 797	48 015	1 639	281	<b>70 246</b>	14 080	727	<b>85 053</b>	1.0%
2022-04-01	19 351	2 922	48 780	1 696	304	<b>71 053</b>	14 719	746	<b>86 518</b>	1.7%
2022-05-01	19 084	2 873	49 081	1 721	276	<b>71 038</b>	15 064	753	<b>86 855</b>	0.4%
2022-06-01	19 054	2 819	49 805	1 745	269	<b>71 678</b>	15 246	726	<b>87 650</b>	0.9%
2022-07-01	19 386	3 026	49 655	1 790	247	<b>72 067</b>	15 348	761	<b>88 176</b>	0.6%
2022-08-01	19 013	2 932	49 874	1 765	222	<b>71 819</b>	14 729	745	<b>87 293</b>	-1.0%
2022-09-01	18 986	2 890	49 793	1 684	229	<b>71 669</b>	13 867	707	<b>86 243</b>	-1.2%
2022-10-01	19 372	2 993	49 985	1 666	178	<b>72 350</b>	13 940	708	<b>86 998</b>	0.9%

Sont pris en compte à la fois les DDSE, PEH, PENH et SL dans le cadre d'un aménagement de peine (AP) et ceux dans le cadre d'une libération sous contrainte (LSC).

Date	Détenus					Non détenus			Ecroués	
	PR	CP	CO	dont SL	dont PEH	Détenus	DDSE	PENH	Ecroués	Variation mensuelle
2022-11-01	19 582	3 049	50 178	1 735	206	72 809	13 947	710	87 466	0.5%

Sont pris en compte à la fois les DDSE, PEH, PENH et SL dans le cadre d'un aménagement de peine (AP) et ceux dans le cadre d'une libération sous contrainte (LSC).

## Tableau 39 : Etablissements ou quartiers d'établissements dont la densité carcérale est supérieure ou égale à 120%

Effectifs actualisés au : 1<sup>er</sup> novembre 2022

Champ : Métropole et Outre-Mer

Sources :

Effectifs écroués détenus : GENESIS / Traitement : DAP-SDSE, IP Gide-GENESIS / Traitement : DAP pour le détail par quartier

Places opérationnelles : Ministère de la Justice / DAP / SDSP / SP2 - Fichier des places opérationnelles

Direction Interrégionale	Etablissement	Quartier	Capacité norme circulaire	Capacité opérationnelle	Détenus	Densité carcérale
DISP BORDEAUX	CP BORDEAUX GRADIGNAN	MA/QMA	354	350	723	206.6%
DISP BORDEAUX	MA BAYONNE	MA/QMA	75	75	145	193.3%
DISP BORDEAUX	MA TULLE	MA/QMA	47	47	90	191.5%
DISP BORDEAUX	MA SAINTES	MA/QMA	81	76	139	182.9%
DISP BORDEAUX	MA ROCHEFORT	MA/QMA	52	52	95	182.7%
DISP BORDEAUX	MA NIORT	MA/QMA	66	66	114	172.7%
DISP BORDEAUX	MA LIMOGES	MA/QMA	83	83	134	161.4%
DISP BORDEAUX	MA PERIGUEUX	MA/QMA	99	99	149	150.5%
DISP BORDEAUX	CP POITIERS VIVONNE	MA/QMA	305	305	425	139.3%
DISP BORDEAUX	MA GUERET	MA/QMA	32	32	43	134.4%
DISP BORDEAUX	MA AGEN	MA/QMA	146	145	186	128.3%
DISP BORDEAUX	CP MONT DE MARSAN	MA/QMA	329	329	406	123.4%
DISP DIJON	MA TOURS	MA/QMA	145	145	283	195.2%
DISP DIJON	MA AUXERRE	MA/QMA	101	101	184	182.2%
DISP DIJON	MA BLOIS	MA/QMA	114	114	185	162.3%
DISP DIJON	CP VARENNES LE GRAND	MA/QMA	193	193	309	160.1%
DISP DIJON	MA BOURGES	MA/QMA	116	116	181	156.0%

Seuls les quartiers administratifs sont ici référencés : les places femmes et mineurs sont ainsi comptabilisées au sein des quartiers QMA, QCD, QSL, QPA ou QMC.



Direction Interrégionale	Etablissement	Quartier	Capacité norme circulaire	Capacité opérationnelle	Détenus	Densité carcérale
DISP DIJON	MA LONS LE SAUNIER	MA/QMA	39	33	51	154.5%
DISP DIJON	MA BESANCON	MA/QMA	276	276	405	146.7%
DISP DIJON	MA MONTBELIARD	MA/QMA	41	41	55	134.1%
DISP DIJON	CP CHATEAUROUX	MA/QMA	105	105	135	128.6%
DISP DIJON	CP ORLEANS SARAN	MA/QMA	531	531	645	121.5%
DISP DIJON	MA DIJON	MA/QMA	186	186	225	121.0%
DISP LILLE	MA BETHUNE	MA/QMA	180	180	332	184.4%
DISP LILLE	CP LONGUENESSE	MA/QMA	193	193	330	171.0%
DISP LILLE	CP LAON	MA/QMA	189	188	321	170.7%
DISP LILLE	MA VALENCIENNES	MA/QMA	212	212	332	156.6%
DISP LILLE	CP LILLE LOOS SEQUEDIN	MA/QMA	584	584	875	149.8%
DISP LILLE	CP LILLE LOOS SEQUEDIN	CNE	19	19	28	147.4%
DISP LILLE	MA AMIENS	MA/QMA	268	265	385	145.3%
DISP LILLE	CP LILLE ANNOEULLIN	MA/QMA	429	429	598	139.4%
DISP LILLE	MA DOUAI	MA/QMA	383	383	494	129.0%
DISP LILLE	MA DUNKERQUE	MA/QMA	105	105	126	120.0%
DISP LYON	CP ST QUENTIN FALLAVIER	MA/QMA	237	237	387	163.3%
DISP LYON	MA BONNEVILLE	MA/QMA	187	158	257	162.7%
DISP LYON	MA LE PUY EN VELAY	MA/QMA	35	31	50	161.3%
DISP LYON	MA CHAMBERY	MA/QMA	93	93	148	159.1%
DISP LYON	CP MOULINS YZEURE	MA/QMA	147	147	232	157.8%
DISP LYON	CP GRENOBLE VARCES	MA/QMA	232	232	359	154.7%
DISP LYON	CP ST ETIENNE LA TALAUDIERE	MA/QMA	287	267	394	147.6%
DISP LYON	CP AITON	MA/QMA	219	219	321	146.6%
DISP LYON	MA LYON CORBAS	MA/QMA	688	688	993	144.3%
DISP LYON	MA PRIVAS	MA/QMA	57	57	80	140.4%
DISP LYON	CP BOURG EN BRESSE	MA/QMA	351	351	469	133.6%
DISP LYON	CP VILLEFRANCHE SUR SAONE	MA/QMA	599	599	774	129.2%
DISP LYON	CP VALENCE	MA/QMA	344	344	440	127.9%

Seuls les quartiers administratifs sont ici référencés : les places femmes et mineurs sont ainsi comptabilisées au sein des quartiers QMA, QCD, QSL, QPA ou QMC.

Direction Interrégionale	Etablissement	Quartier	Capacité norme circulaire	Capacité opérationnelle	Détenus	Densité carcérale
DISP LYON	MA MONTLUCON	MA/QMA	22	22	28	127.3%
DISP MARSEILLE	CP AVIGNON LE PONTET	MA/QMA	394	394	604	153.3%
DISP MARSEILLE	MA NICE	MA/QMA	363	363	554	152.6%
DISP MARSEILLE	CP MARSEILLE	MA/QMA	593	593	901	151.9%
DISP MARSEILLE	CP AIX LUYNES	MA/QMA	1 245	1 245	1 806	145.1%
DISP MARSEILLE	CP TOULON LA FARLEDE	MA/QMA	394	394	533	135.3%
DISP MARSEILLE	MA DRAGUIGNAN	MA/QMA	504	504	629	124.8%
DISP PARIS	CP MEAUX CHAUCONIN NEUFMONTIERS	MA/QMA	385	385	724	188.1%
DISP PARIS	MA VILLEPINTE	MA/QMA	582	582	1 025	176.1%
DISP PARIS	CP BOIS D ARCY	MA/QMA	501	501	835	166.7%
DISP PARIS	CP PARIS LA SANTE	MA/QMA	712	712	1 156	162.4%
DISP PARIS	CP NANTERRE	MA/QMA	597	597	933	156.3%
DISP PARIS	CP FRESNES	MA/QMA	1 330	1 330	1 994	149.9%
DISP PARIS	MA OSNY	MA/QMA	579	579	841	145.3%
DISP PARIS	MA FLEURY MEROGIS	MA/QMA	2 927	2 870	3 777	131.6%
DISP RENNES	MA LAVAL	MA/QMA	71	56	105	187.5%
DISP RENNES	MA FONTENAY LE COMTE	MA/QMA	39	39	73	187.2%
DISP RENNES	MA LA ROCHE SUR YON	MA/QMA	39	39	68	174.4%
DISP RENNES	MA ST BRIEUC	MA/QMA	85	85	146	171.8%
DISP RENNES	MA ANGERS	MA/QMA	266	266	451	169.5%
DISP RENNES	MA EVREUX	MA/QMA	162	162	273	168.5%
DISP RENNES	MA BREST	MA/QMA	254	254	415	163.4%
DISP RENNES	CP LORIENT	MA/QMA	187	187	288	154.0%
DISP RENNES	MA LE MANS CROISETTES	MA/QMA	399	399	607	152.1%
DISP RENNES	MA VANNES	MA/QMA	52	52	78	150.0%

Seuls les quartiers administratifs sont ici référencés : les places femmes et mineurs sont ainsi comptabilisées au sein des quartiers QMA, QCD, QSL, QPA ou QMC.

Direction Interrégionale	Etablissement	Quartier	Capacité norme circulaire	Capacité opérationnelle	Détenus	Densité carcérale
DISP RENNES	MA ST MALO	MA/QMA	80	80	117	146.2%
DISP RENNES	CP NANTES	MA/QMA	570	570	811	142.3%
DISP RENNES	CP RENNES VEZIN	MA/QMA	477	477	663	139.0%
DISP RENNES	MA CAEN	MA/QMA	269	269	363	134.9%
DISP STRASBOURG	CP MULHOUSE LUTTERBACH	MA/QMA	320	320	527	164.7%
DISP STRASBOURG	MA STRASBOURG	MA/QMA	432	432	641	148.4%
DISP STRASBOURG	MA SARREGUEMINES	MA/QMA	71	71	95	133.8%
DISP STRASBOURG	CP METZ	MA/QMA	403	403	497	123.3%
DISP TOULOUSE	MA CARCASSONNE	MA/QMA	64	64	138	215.6%
DISP TOULOUSE	MA NIMES	MA/QMA	200	200	429	214.5%
DISP TOULOUSE	CP PERPIGNAN	MA/QMA	196	196	401	204.6%
DISP TOULOUSE	MA FOIX	MA/QMA	67	65	132	203.1%
DISP TOULOUSE	MA TARBES	MA/QMA	68	68	120	176.5%
DISP TOULOUSE	CP BEZIERS	MA/QMA	389	389	645	165.8%
DISP TOULOUSE	CP TOULOUSE SEYSSES	MA/QMA	645	645	1 041	161.4%
DISP TOULOUSE	MA ALBI	MA/QMA	105	105	158	150.5%
DISP TOULOUSE	CP VILLENEUVE LES MAGUELONE	MA/QMA	607	607	875	144.2%
DISP TOULOUSE	MA MONTAUBAN	MA/QMA	144	144	206	143.1%
DISP TOULOUSE	MA MENDE	MA/QMA	49	49	70	142.9%
DISP TOULOUSE	MA RODEZ	MA/QMA	99	99	133	134.3%
MOM	CP MAJICAVO	CD/QCD	114	114	229	200.9%

Seuls les quartiers administratifs sont ici référencés : les places femmes et mineurs sont ainsi comptabilisées au sein des quartiers QMA, QCD, QSL, QPA ou QMC.

Direction Interrégionale	Etablissement	Quartier	Capacité norme circulaire	Capacité opérationnelle	Détenus	Densité carcérale
MOM	CP MAJICAVO	MA/QMA	164	164	297	181.1%
MOM	CP BAIE MAHAULT	MA/QMA	253	253	452	178.7%
MOM	CP REMIRE MONTJOLY	MA/QMA	296	296	497	167.9%
MOM	CP DUCOS	MA/QMA	371	371	589	158.8%
MOM	CP NOUMEA	MA/QMA	196	196	284	144.9%
MOM	CP NOUMEA	CD/QCD	218	218	312	143.1%
MOM	CP FAAA NUUTANIA	MA/QMA	154	154	203	131.8%
MOM	MA BASSE TERRE	MA/QMA	129	129	169	131.0%

Seuls les quartiers administratifs sont ici référencés : les places femmes et mineurs sont ainsi comptabilisées au sein des quartiers QMA, QCD, QSL, QPA ou QMC.

Au total, 43970 détenus et 100 établissements ou quartiers sont concernés.

## Tableau 40 : Nombre de condamnés écroués selon le type de libération sous contrainte, par Direction Interrégionale

Effectifs actualisés au : 1<sup>er</sup> novembre 2022

Champ : Métropole et Outre-Mer

Sources :

GENESIS / Traitement : DAP-SDSE pour les écroués condamnés

IP Gide-GENESIS / Traitement : DAP pour les LSC et le détail des DDSE, PENH, PEH et SL

Direction Interrégionale	DDSE	PENH	PEH	SL	Total LSC	Ecroués condamnés	Pourcentage LSC (%)
DISP BORDEAUX	42	5	4	26	<b>77</b>	5 432	1.4%
DISP DIJON	60	2	2	14	<b>78</b>	4 760	1.6%
DISP LILLE	63	5	0	16	<b>84</b>	6 626	1.3%
DISP LYON	63	10	0	27	<b>100</b>	6 498	1.5%
DISP MARSEILLE	74	4	1	18	<b>97</b>	7 053	1.4%
DISP PARIS	90	6	0	78	<b>174</b>	10 071	1.7%
DISP RENNES	90	0	0	54	<b>144</b>	8 277	1.7%
DISP STRASBOURG	61	11	1	38	<b>111</b>	5 622	2.0%
DISP TOULOUSE	51	2	0	19	<b>72</b>	5 598	1.3%
<i>Total Métropole</i>	<i>594</i>	<i>45</i>	<i>8</i>	<i>290</i>	<b><i>937</i></b>	<i>59 937</i>	<i>1.6%</i>
MOM	60	8	3	6	<b>77</b>	4 898	1.6%
<b>Total France entière</b>	<b>654</b>	<b>53</b>	<b>11</b>	<b>296</b>	<b>1 014</b>	<b>64 835</b>	<b>1.6%</b>

## Tableau 41 : Evolution mensuelle du nombre de condamnés écroués selon le type de libération sous contrainte

Effectifs actualisés au : 1<sup>er</sup> novembre 2022

Champ : Métropole et Outre-Mer

Sources :

GENESIS / Traitement : DAP-SDSE pour les écroués condamnés

IP Gide-GENESIS / Traitement : DAP pour les LSC et le détail des DDSE, PENH, PEH et SL

Date	DDSE	PENH	PEH	SL	Total LSC	Ecroués condamnés	Pourcentage LSC (%)
2020-11-01	434	51	22	237	<b>744</b>	52 897	1.4%
2020-12-01	468	48	22	241	<b>779</b>	53 837	1.4%
2021-01-01	508	55	17	234	<b>814</b>	54 742	1.5%
2021-02-01	502	48	15	249	<b>814</b>	55 768	1.5%
2021-03-01	538	46	20	179	<b>783</b>	57 120	1.4%
2021-04-01	534	49	18	177	<b>778</b>	58 521	1.3%
2021-05-01	557	50	14	181	<b>802</b>	59 062	1.4%
2021-06-01	563	50	11	174	<b>798</b>	60 072	1.3%
2021-07-01	509	51	14	158	<b>732</b>	61 435	1.2%
2021-08-01	495	47	9	170	<b>721</b>	61 691	1.2%
2021-09-01	516	53	11	181	<b>761</b>	61 000	1.2%
2021-10-01	579	57	15	226	<b>877</b>	61 022	1.4%
2021-11-01	579	51	11	175	<b>816</b>	61 419	1.3%
2021-12-01	584	38	18	247	<b>887</b>	62 273	1.4%
2022-01-01	606	42	7	190	<b>845</b>	61 970	1.4%
2022-02-01	609	50	16	262	<b>937</b>	62 104	1.5%
2022-03-01	639	51	13	245	<b>948</b>	62 822	1.5%
2022-04-01	640	55	19	258	<b>972</b>	64 245	1.5%
2022-05-01	661	61	17	253	<b>992</b>	64 898	1.5%
2022-06-01	630	67	16	261	<b>974</b>	65 777	1.5%
2022-07-01	645	62	19	286	<b>1 012</b>	65 764	1.5%
2022-08-01	623	52	11	241	<b>927</b>	65 348	1.4%
2022-09-01	651	55	16	272	<b>994</b>	64 367	1.5%
2022-10-01	667	55	13	227	<b>962</b>	64 633	1.5%
2022-11-01	<b>654</b>	<b>53</b>	<b>11</b>	<b>296</b>	<b>1 014</b>	<b>64 835</b>	<b>1.6%</b>

## Tableau 42 : Répartition des écroués condamnés en aménagement de peine (hors LSC) par Direction Interrégionale

Effectifs actualisés au : 1<sup>er</sup> novembre 2022

Champ : Métropole et Outre-Mer

Sources :

GENESIS / Traitement : DAP-SDSE pour les écroués condamnés

IP Gide-GENESIS / Traitement : DAP pour les AP et le détail des DDSE, PENH, PEH et SL

Direction Interrégionale	DDSE	PE	SL	Total AP	Ecroués condamnés	Pourcentage AP (%)
DISP BORDEAUX	963	88	85	<b>1 136</b>	5 432	20.9%
DISP DIJON	1 119	42	75	<b>1 236</b>	4 760	26.0%
DISP LILLE	1 258	70	68	<b>1 396</b>	6 626	21.1%
DISP LYON	1 397	101	217	<b>1 715</b>	6 498	26.4%
DISP MARSEILLE	1 494	42	135	<b>1 671</b>	7 053	23.7%
DISP PARIS	1 994	157	451	<b>2 602</b>	10 071	25.8%
DISP RENNES	1 640	86	132	<b>1 858</b>	8 277	22.4%
DISP STRASBOURG	1 048	76	140	<b>1 264</b>	5 622	22.5%
DISP TOULOUSE	1 393	82	83	<b>1 558</b>	5 598	27.8%
<i>Total Métropole</i>	12 306	744	1 386	<b>14 436</b>	59 937	24.1%
MOM	987	108	53	<b>1 148</b>	4 898	23.4%
<b>Total France entière</b>	<b>13 293</b>	<b>852</b>	<b>1 439</b>	<b>15 584</b>	<b>64 835</b>	<b>24.0%</b>

# Graphique 43 : Graphique d'évolution mensuelle du nombre d'écroués condamnés en aménagement de peine

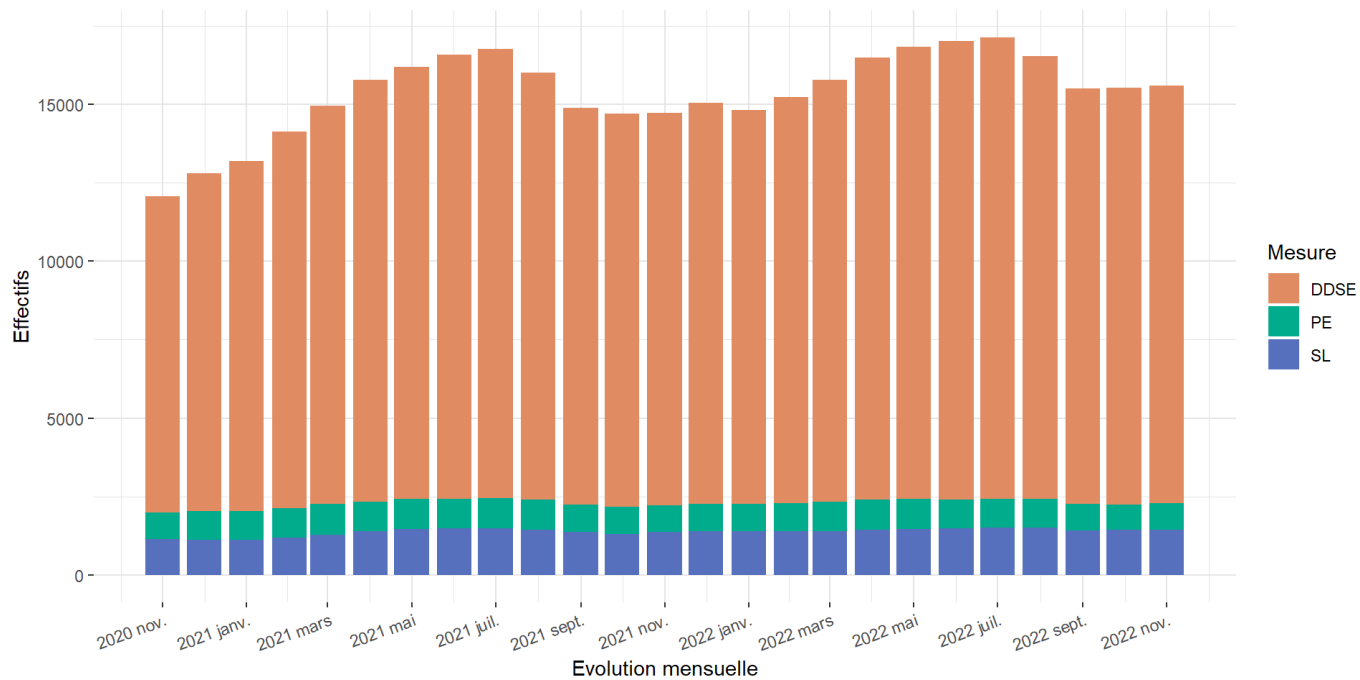
Effectifs actualisés au : 1<sup>er</sup> novembre 2022

Champ : Métropole et Outre-Mer

Sources :

GENESIS / Traitement : DAP-SDSE pour les écroués condamnés

IP Gide-GENESIS / Traitement : DAP pour les AP et le détail des DDSE, PENH, PEH et SL





## Tableau 44 : Ecroués condamnés en aménagement de peine (hors LSC) par établissement

Effectifs actualisés au : 1<sup>er</sup> novembre 2022

Champ : Métropole et Outre-Mer

Sources :

GENESIS / Traitement : DAP-SDSE pour les écroués condamnés

IP Gide-GENESIS / Traitement : DAP pour les AP et le détail des DDSE, PENH, PEH et SL

Direction Interrégionale	Etablissement	DDSE	PENH	PEH	SL	Total AP	Ecroués condamnés	Pourcentage AP (%)
DISP BORDEAUX	CD BEDENAC	0	0	0	0	0	177	0.0%
DISP BORDEAUX	CD EYSSES	0	0	3	0	3	275	1.1%
DISP BORDEAUX	CD MAUZAC	0	0	16	0	16	354	4.5%
DISP BORDEAUX	CD NEUVIC SUR L ISLE	0	0	0	0	0	371	0.0%
DISP BORDEAUX	CD UZERCHE	0	0	0	0	0	548	0.0%
DISP BORDEAUX	CP BORDEAUX GRADIGNAN	281	27	3	22	333	648	51.4%
DISP BORDEAUX	CP MONT DE MARSAN	69	7	0	10	86	655	13.1%
DISP BORDEAUX	CP POITIERS VIVONNE	32	0	7	21	60	603	10.0%
DISP BORDEAUX	MA AGEN	99	2	0	4	105	194	54.1%
DISP BORDEAUX	MA ANGOULEME	56	3	0	5	64	180	35.6%
DISP BORDEAUX	MA BAYONNE	43	0	0	3	46	107	43.0%
DISP BORDEAUX	MA GUERET	7	1	0	2	10	29	34.5%
DISP BORDEAUX	MA LIMOGES	49	0	0	4	53	122	43.4%
DISP BORDEAUX	MA NIORT	56	3	0	3	62	140	44.3%
DISP BORDEAUX	MA PAU	59	0	0	4	63	165	38.2%
DISP BORDEAUX	MA PERIGUEUX	69	5	1	6	81	147	55.1%

Direction Interrégionale	Etablissement	DDSE	PENH	PEH	SL	Total AP	Ecroués condamnés	Pourcentage AP (%)
DISP BORDEAUX	MA ROCHEFORT	38	0	0	0	38	99	38.4%
DISP BORDEAUX	MA SAINTES	50	5	0	1	56	135	41.5%
DISP BORDEAUX	MA TULLE	55	2	0	0	57	105	54.3%
DISP BORDEAUX	MC ST MARTIN DE RE	0	0	3	0	3	378	0.8%
<i>DISP BORDEAUX</i>	<i>Total Direction Interrégionale</i>	963	55	33	85	1 136	5 432	20.9%
DISP DIJON	CD CHATEAUDUN	96	2	0	0	98	653	15.0%
DISP DIJON	CD JOUX LA VILLE	0	0	0	0	0	530	0.0%
DISP DIJON	CP CHATEAUROUX	38	3	0	2	43	369	11.7%
DISP DIJON	CP ORLEANS SARAN	102	2	0	13	117	685	17.1%
DISP DIJON	CP VARENNES LE GRAND	109	1	7	2	119	493	24.1%
DISP DIJON	CSL BESANCON	78	1	0	16	95	102	93.1%
DISP DIJON	CSL MONTARGIS	33	0	0	10	43	47	91.5%
DISP DIJON	MA AUXERRE	93	1	0	1	95	222	42.8%
DISP DIJON	MA BELFORT	38	2	0	5	45	66	68.2%
DISP DIJON	MA BESANCON	0	0	0	0	0	257	0.0%
DISP DIJON	MA BLOIS	48	3	0	4	55	125	44.0%
DISP DIJON	MA BOURGES	76	4	0	4	84	193	43.5%
DISP DIJON	MA DIJON	83	1	2	3	89	207	43.0%
DISP DIJON	MA LONS LE SAUNIER	62	4	0	2	68	109	62.4%
DISP DIJON	MA MONTBELIARD	46	1	0	1	48	75	64.0%
DISP DIJON	MA NEVERS	27	4	0	2	33	100	33.0%
DISP DIJON	MA TOURS	109	0	0	7	116	260	44.6%
DISP DIJON	MA VESOUL	81	4	0	3	88	126	69.8%
DISP DIJON	MC ST MAUR	0	0	0	0	0	141	0.0%
<i>DISP DIJON</i>	<i>Total Direction Interrégionale</i>	1 119	33	9	75	1 236	4 760	26.0%
DISP LILLE	CD BAPAUME	0	0	0	0	0	542	0.0%
DISP LILLE	CP BEAUVAIS	202	7	0	14	223	605	36.9%
DISP LILLE	CP CHATEAU THIERRY	0	0	0	0	0	65	0.0%
DISP LILLE	CP LAON	90	9	0	0	99	486	20.4%

Direction Interrégionale	Etablissement	DDSE	PENH	PEH	SL	Total AP	Ecroués condamnés	Pourcentage AP (%)
DISP LILLE	CP LIANCOURT	0	0	0	0	0	534	0.0%
DISP LILLE	CP LILLE ANNOEULLIN	1	0	0	0	1	536	0.2%
DISP LILLE	CP LILLE LOOS SEQUEDIN	263	5	0	21	289	844	34.2%
DISP LILLE	CP LONGUENESSE	83	0	2	16	101	693	14.6%
DISP LILLE	CP MAUBEUGE	64	1	0	0	65	393	16.5%
DISP LILLE	CP VENDIN LE VIEIL	0	0	0	0	0	118	0.0%
DISP LILLE	EPM QUIEVRECHAIN	0	0	0	0	0	14	0.0%
DISP LILLE	MA AMIENS	96	41	0	2	139	371	37.5%
DISP LILLE	MA ARRAS	63	0	0	2	65	218	29.8%
DISP LILLE	MA BETHUNE	150	0	0	0	150	361	41.6%
DISP LILLE	MA DOUAI	105	1	0	5	111	411	27.0%
DISP LILLE	MA DUNKERQUE	75	2	0	1	78	167	46.7%
DISP LILLE	MA VALENCIENNES	66	2	0	7	75	268	28.0%
<i>DISP LILLE</i>	<i>Total Direction Interrégionale</i>	<i>1 258</i>	<i>68</i>	<i>2</i>	<i>68</i>	<i>1 396</i>	<i>6 626</i>	<i>21.1%</i>
DISP LYON	CD ROANNE	0	0	0	0	0	528	0.0%
DISP LYON	CP AITON	27	0	0	0	27	408	6.6%
DISP LYON	CP BOURG EN BRESSE	66	3	1	10	80	651	12.3%
DISP LYON	CP GRENOBLE VARCES	142	26	0	25	193	424	45.5%
DISP LYON	CP MOULINS YZEURE	43	1	0	2	46	300	15.3%
DISP LYON	CP RIOM	64	12	2	12	90	504	17.9%
DISP LYON	CP ST ETIENNE LA TALAUDIERE	165	1	6	23	195	466	41.8%
DISP LYON	CP ST QUENTIN FALLAVIER	104	6	0	32	142	491	28.9%
DISP LYON	CP VALENCE	140	11	0	0	151	521	29.0%
DISP LYON	CP VILLEFRANCHE SUR SAONE	32	0	0	8	40	575	7.0%
DISP LYON	CSL LYON	0	0	0	75	75	87	86.2%
DISP LYON	EPM RHONE	2	0	0	0	2	16	12.5%
DISP LYON	MA AURILLAC	18	1	0	0	19	61	31.1%
DISP LYON	MA BONNEVILLE	165	1	1	6	173	322	53.7%
DISP LYON	MA CHAMBERY	54	0	0	19	73	135	54.1%
DISP LYON	MA LE PUY EN VELAY	37	1	0	1	39	68	57.4%

Direction Interrégionale	Etablissement	DDSE	PENH	PEH	SL	Total AP	Ecroués condamnés	Pourcentage AP (%)
DISP LYON	MA LYON CORBAS	261	28	0	1	290	<b>779</b>	37.2%
DISP LYON	MA MONTLUCON	25	0	0	1	26	<b>46</b>	56.5%
DISP LYON	MA PRIVAS	52	0	0	2	54	<b>116</b>	46.6%
<i>DISP LYON</i>	<i>Total Direction Interrégionale</i>	<i>1 397</i>	<i>91</i>	<i>10</i>	<i>217</i>	<i>1 715</i>	<i><b>6 498</b></i>	<i>26.4%</i>
DISP MARSEILLE	CD CASABIANDA	0	0	0	0	0	<b>123</b>	0.0%
DISP MARSEILLE	CD SALON DE PROVENCE	0	0	0	0	0	<b>625</b>	0.0%
DISP MARSEILLE	CD TARASCON	0	6	0	0	6	<b>633</b>	0.9%
DISP MARSEILLE	CP AIX LUYNES	186	2	0	32	220	<b>1 344</b>	16.4%
DISP MARSEILLE	CP AVIGNON LE PONTET	167	2	1	39	209	<b>709</b>	29.5%
DISP MARSEILLE	CP BORGIO	70	4	0	1	75	<b>238</b>	31.5%
DISP MARSEILLE	CP MARSEILLE	333	5	0	19	357	<b>819</b>	43.6%
DISP MARSEILLE	CP TOULON LA FARLEDE	151	0	9	25	185	<b>719</b>	25.7%
DISP MARSEILLE	EPM MARSEILLE	1	0	0	0	1	<b>8</b>	12.5%
DISP MARSEILLE	MA AJACCIO	44	0	0	0	44	<b>67</b>	65.7%
DISP MARSEILLE	MA DIGNE LES BAINS	52	0	0	3	55	<b>77</b>	71.4%
DISP MARSEILLE	MA DRAGUIGNAN	94	2	7	0	103	<b>495</b>	20.8%
DISP MARSEILLE	MA GAP	25	0	0	0	25	<b>48</b>	52.1%
DISP MARSEILLE	MA GRASSE	176	4	0	0	180	<b>578</b>	31.1%
DISP MARSEILLE	MA NICE	195	0	0	16	211	<b>444</b>	47.5%
DISP MARSEILLE	MC ARLES	0	0	0	0	0	<b>126</b>	0.0%
<i>DISP MARSEILLE</i>	<i>Total Direction Interrégionale</i>	<i>1 494</i>	<i>25</i>	<i>17</i>	<i>135</i>	<i>1 671</i>	<i><b>7 053</b></i>	<i>23.7%</i>
DISP PARIS	CD MELUN	0	0	0	0	0	<b>285</b>	0.0%

Direction Interrégionale	Etablissement	DDSE	PENH	PEH	SL	Total AP	Ecroués condamnés	Pourcentage AP (%)
DISP PARIS	CP BOIS D ARCY	0	0	1	30	31	<b>549</b>	5.6%
DISP PARIS	CP FRESNES	235	13	13	116	377	<b>1 580</b>	23.9%
DISP PARIS	CP MEAUX CHAUCONIN NEUFMONTIERS	84	17	0	21	122	<b>566</b>	21.6%
DISP PARIS	CP NANTERRE	169	11	0	63	243	<b>652</b>	37.3%
DISP PARIS	CP PARIS LA SANTE	240	30	0	81	351	<b>937</b>	37.5%
DISP PARIS	CP SUD FRANCILIEN	0	0	0	0	0	<b>657</b>	0.0%
DISP PARIS	CSL CORBEIL ESSONNES	241	8	0	52	301	<b>318</b>	94.7%
DISP PARIS	CSL GAGNY	428	25	0	49	502	<b>526</b>	95.4%
DISP PARIS	CSL MELUN	145	4	0	29	178	<b>182</b>	97.8%
DISP PARIS	EPM PORCHEVILLE	0	0	0	0	0	<b>9</b>	0.0%
DISP PARIS	MA FLEURY MEROGIS	0	0	0	0	0	<b>2 196</b>	0.0%
DISP PARIS	MA OSNY	282	35	0	0	317	<b>777</b>	40.8%
DISP PARIS	MA VERSAILLES	170	0	0	10	180	<b>208</b>	86.5%
DISP PARIS	MA VILLEPINTE	0	0	0	0	0	<b>416</b>	0.0%
DISP PARIS	MC POISSY	0	0	0	0	0	<b>213</b>	0.0%
<i>DISP PARIS</i>	<i>Total Direction Interrégionale</i>	<i>1 994</i>	<i>143</i>	<i>14</i>	<i>451</i>	<i>2 602</i>	<i><b>10 071</b></i>	<i>25.8%</i>
DISP RENNES	CD ARGENTAN	32	0	0	0	32	<b>632</b>	5.1%
DISP RENNES	CD VAL DE REUIL	0	0	2	0	2	<b>750</b>	0.3%
DISP RENNES	CP ALENCON CONDE SUR SARTHE	18	0	0	5	23	<b>132</b>	17.4%
DISP RENNES	CP CAEN	3	7	6	0	16	<b>398</b>	4.0%
DISP RENNES	CP LE HAVRE	103	0	0	5	108	<b>669</b>	16.1%
DISP RENNES	CP LORIENT	72	3	1	9	85	<b>287</b>	29.6%
DISP RENNES	CP NANTES	129	18	0	15	162	<b>1 118</b>	14.5%
DISP RENNES	CP RENNES	6	3	0	0	9	<b>185</b>	4.9%
DISP RENNES	CP RENNES VEZIN	115	5	0	10	130	<b>704</b>	18.5%
DISP RENNES	EPM ORVAULT	1	0	0	0	1	<b>15</b>	6.7%
DISP RENNES	MA ANGERS	153	4	0	19	176	<b>450</b>	39.1%
DISP RENNES	MA BREST	148	12	0	10	170	<b>440</b>	38.6%
DISP RENNES	MA CAEN	82	1	0	0	83	<b>291</b>	28.5%
DISP RENNES	MA CHERBOURG	33	0	0	1	34	<b>58</b>	58.6%

Direction Interrégionale	Etablissement	DDSE	PENH	PEH	SL	Total AP	Ecroués condamnés	Pourcentage AP (%)
DISP RENNES	MA COUTANCES	41	2	0	3	46	<b>78</b>	59.0%
DISP RENNES	MA EVREUX	113	1	0	3	117	<b>297</b>	39.4%
DISP RENNES	MA FONTENAY LE COMTE	24	0	0	1	25	<b>73</b>	34.2%
DISP RENNES	MA LA ROCHE SUR YON	83	3	0	3	89	<b>121</b>	73.6%
DISP RENNES	MA LAVAL	48	3	0	0	51	<b>114</b>	44.7%
DISP RENNES	MA LE MANS CROISSETTES	116	0	0	24	140	<b>492</b>	28.5%
DISP RENNES	MA ROUEN	158	12	0	9	179	<b>574</b>	31.2%
DISP RENNES	MA ST BRIEUC	72	2	0	10	84	<b>183</b>	45.9%
DISP RENNES	MA ST MALO	50	1	0	5	56	<b>127</b>	44.1%
DISP RENNES	MA VANNES	40	0	0	0	40	<b>89</b>	44.9%
<i>DISP RENNES</i>	<i>Total Direction Interrégionale</i>	<i>1 640</i>	<i>77</i>	<i>9</i>	<i>132</i>	<i>1 858</i>	<i>8 277</i>	<i>22.4%</i>
DISP STRASBOURG	CD ECROUVES	0	0	2	0	2	<b>244</b>	0.8%
DISP STRASBOURG	CD MONTMEDY	0	0	0	0	0	<b>302</b>	0.0%
DISP STRASBOURG	CD OERMINGEN	0	0	0	0	0	<b>234</b>	0.0%
DISP STRASBOURG	CD ST MIHIEL	0	1	0	0	1	<b>373</b>	0.3%
DISP STRASBOURG	CD TOUL	0	0	0	0	0	<b>398</b>	0.0%
DISP STRASBOURG	CD VILLENAUXE LA GRANDE	0	0	0	0	0	<b>371</b>	0.0%
DISP STRASBOURG	CP METZ	138	10	5	33	186	<b>490</b>	38.0%
DISP STRASBOURG	CP MULHOUSE LUTTERBACH	157	8	2	15	182	<b>658</b>	27.7%
DISP STRASBOURG	CSL MAXEVILLE	85	6	4	25	120	<b>147</b>	81.6%
DISP STRASBOURG	CSL SOUFFELWEYERSHEIM	212	17	0	29	258	<b>285</b>	90.5%
DISP STRASBOURG	CSL VAL DE BRIEY	28	0	0	7	35	<b>37</b>	94.6%
DISP STRASBOURG	MA BAR LE DUC	23	1	0	4	28	<b>65</b>	43.1%

Direction Interrégionale	Etablissement	DDSE	PENH	PEH	SL	Total AP	Ecroués condamnés	Pourcentage AP (%)
DISP STRASBOURG	MA CHALONS EN CHAMPAGNE	56	4	0	1	61	<b>236</b>	25.8%
DISP STRASBOURG	MA CHARLEVILLE MEZIERES	53	0	0	1	54	<b>88</b>	61.4%
DISP STRASBOURG	MA CHAUMONT	14	2	0	1	17	<b>56</b>	30.4%
DISP STRASBOURG	MA EPINAL	75	0	0	7	82	<b>225</b>	36.4%
DISP STRASBOURG	MA NANCY MAXEVILLE	0	0	0	0	0	<b>324</b>	0.0%
DISP STRASBOURG	MA REIMS	48	12	0	14	74	<b>152</b>	48.7%
DISP STRASBOURG	MA SARREGUEMINES	62	0	0	3	65	<b>121</b>	53.7%
DISP STRASBOURG	MA STRASBOURG	0	0	0	0	0	<b>424</b>	0.0%
DISP STRASBOURG	MA TROYES	97	2	0	0	99	<b>173</b>	57.2%
DISP STRASBOURG	MC CLAIRVAUX	0	0	0	0	0	<b>31</b>	0.0%
DISP STRASBOURG	MC ENSISHEIM	0	0	0	0	0	<b>188</b>	0.0%
<i>DISP STRASBOURG</i>	<i>Total Direction Interrégionale</i>	<i>1 048</i>	<i>63</i>	<i>13</i>	<i>140</i>	<i>1 264</i>	<i>5 622</i>	<i>22.5%</i>
DISP TOULOUSE	CD MURET	0	13	0	0	13	<b>596</b>	2.2%
DISP TOULOUSE	CD ST SULPICE LA POINTE	0	0	7	0	7	<b>91</b>	7.7%
DISP TOULOUSE	CP BEZIERS	138	3	0	2	143	<b>962</b>	14.9%
DISP TOULOUSE	CP LANNEMEZAN	0	1	2	0	3	<b>133</b>	2.3%
DISP TOULOUSE	CP PERPIGNAN	108	0	15	8	131	<b>632</b>	20.7%
DISP TOULOUSE	CP TOULOUSE SEYSSES	349	8	0	38	395	<b>990</b>	39.9%
DISP TOULOUSE	CP VILLENEUVE LES MAGUELONE	218	6	0	18	242	<b>763</b>	31.7%
DISP TOULOUSE	EPM LAVAUUR	0	1	0	0	1	<b>17</b>	5.9%

Direction Interrégionale	Etablissement	DDSE	PENH	PEH	SL	Total AP	Ecroués condamnés	Pourcentage AP (%)
DISP TOULOUSE	MA ALBI	63	5	1	2	71	147	48.3%
DISP TOULOUSE	MA CARCASSONNE	81	10	0	0	91	181	50.3%
DISP TOULOUSE	MA FOIX	13	0	0	1	14	69	20.3%
DISP TOULOUSE	MA MENDE	9	0	0	0	9	66	13.6%
DISP TOULOUSE	MA MONTAUBAN	105	3	0	3	111	217	51.2%
DISP TOULOUSE	MA NIMES	234	7	0	9	250	506	49.4%
DISP TOULOUSE	MA RODEZ	51	0	0	1	52	137	38.0%
DISP TOULOUSE	MA TARBES	24	0	0	1	25	91	27.5%
<i>DISP TOULOUSE</i>	<i>Total Direction Interrégionale</i>	<i>1 393</i>	<i>57</i>	<i>25</i>	<i>83</i>	<i>1 558</i>	<i>5 598</i>	<i>27.8%</i>
MOM	CD LE PORT	0	0	17	0	17	456	3.7%
MOM	CD TATUTU DE PAPEARI	0	0	0	0	0	334	0.0%
MOM	CP BAIE MAHAULT	127	9	9	8	153	624	24.5%
MOM	CP DUCOS	218	3	12	2	235	769	30.6%
MOM	CP FAAA NUUTANIA	80	7	3	11	101	202	50.0%
MOM	CP MAJICAVO	28	2	1	0	31	324	9.6%
MOM	CP NOUMEA	165	8	0	24	197	690	28.6%
MOM	CP REMIRE MONTJOLY	95	13	12	0	120	638	18.8%
MOM	CP ST DENIS	167	0	8	7	182	559	32.6%
MOM	CP ST PIERRE ET MIQUELON	0	0	0	0	0	1	0.0%
MOM	CP TAIHAE	0	0	0	0	0	1	0.0%
MOM	CP UTUROA	2	0	0	0	2	6	33.3%
MOM	MA BASSE TERRE	58	0	0	0	58	177	32.8%
MOM	MA ST PIERRE	47	3	1	1	52	117	44.4%
<i>MOM</i>	<i>Total Direction Interrégionale</i>	<i>987</i>	<i>45</i>	<i>63</i>	<i>53</i>	<i>1 148</i>	<i>4 898</i>	<i>23.4%</i>
<b>Total</b>	<b>France entière</b>	<b>13 293</b>	<b>657</b>	<b>195</b>	<b>1 439</b>	<b>15 584</b>	<b>64 835</b>	<b>24.0%</b>



## Sources et informations générales

La statistique des établissements des personnes écrouées en France est la plus ancienne publication assurée par la Direction de l'Administration Pénitentiaire.

Depuis 2021, cette publication est pour l'essentiel produite à partir des données issues du logiciel de gestion Genesis.

Depuis le 1<sup>er</sup> janvier 2022, cette publication repose en grande partie sur les statistiques publiques relatives aux mesures sous écrou (milieu fermé) produites par le service statistique ministériel du Ministère de la Justice, la sous-direction de la statistique et des études (SDSE). La DAP complète au besoin ces données par des données internes (quartier d'affectation des détenus, type d'aménagement de peine ou libération sous contrainte). En raison de l'utilisation de données de la statistique publique, certains tableaux de la présente publication ont été modifiés de manière à respecter les règles de diffusion qui lui sont inhérentes (secret statistique).

La DAP se réserve le droit de réviser les valeurs de ses statistiques à la suite de travaux de fiabilisation. Ces révisions entraînent des modifications à la marge sur un nombre restreint d'indicateurs.

Par ailleurs, le centre pénitentiaire de Mata-Utu (anciennement maison d'arrêt) est dans l'attente du déploiement de Genesis sur son site. En attendant, ses effectifs sont remontés manuellement par la mission Outre-Mer et indiqués dans les chiffres du mois ainsi qu'en dessous du tableau n°23.