



Statistique mensuelle des personnes écrouées et détenues en France

situation au 1er août 2016

Direction de l'Administration Pénitentiaire

Bureau des statistiques et des études (SDME - Me5)

Sommaire

Page 2		Sommaire
Page 3		Sommaire (suite)
Page 4		Les chiffres du mois
Page 5	Tableau 1	Effectifs des personnes écrouées
Page 6	Tableau 2	Evolution mensuelle des personnes détenues sur deux années
Page 7	Tableau 3a	Courbe d'évolution mensuelle des personnes écrouées et détenues depuis 20 ans
Page 8	Tableau 3b	Courbe d'évolution mensuelle des personnes détenues depuis le 1er janvier 2014
Page 9	Tableau 3c	Courbe d'évolution mensuelle des personnes détenues selon la catégorie pénale depuis le 1er janvier 2014
Page 10	Tableau 4	Evolution mensuelle des personnes écrouées non hébergées depuis 2ans
Page 11	Tableau 5	Courbe d'évolution mensuelle des personnes écrouées non hébergées depuis le 1er janvier 2014
Page 12	Tableau 6	Effectifs des personnes détenues et densité carcérale
Page 13	Tableau 7	Répartition des personnes écrouées par Direction interrégionale
Page 14	Tableau 8	Répartition des personnes détenues et densité carcérale par Direction Interrégionale
Page 15	Tableau 9	Répartition des personnes écrouées non hébergées par Direction Interrégionale
Page 16	Tableau 10	Densité carcérale selon le type d'établissement par Direction Interrégionale
Page 17	Tableau 11	Densité carcérale selon le type de place
Page 18	Tableau 12	Répartition des personnes détenues selon la catégorie pénale
Page 19	Tableau 13	Répartition des personnes détenues selon la catégorie pénale et par Direction Interrégionale
Page 20	Tableau 14	Répartition des personnes détenues par établissement, Direction Interrégionale de Bordeaux
Page 21	Tableau 15	Répartition des personnes détenues par établissement, Direction Interrégionale de Dijon
Page 22	Tableau 16	Répartition des personnes détenues par établissement, Direction Interrégionale de Lille
Page 23	Tableau 17	Répartition des personnes détenues par établissement, Direction Interrégionale de Lyon
Page 24	Tableau 18	Répartition des personnes détenues par établissement, Direction Interrégionale de Marseille
Page 25	Tableau 19	Répartition des personnes détenues par établissement, Direction Interrégionale de Paris
Page 26	Tableau 20	Répartition des personnes détenues par établissement, Direction Interrégionale de Rennes
Page 27	Tableau 21	Répartition des personnes détenues par établissement, Direction Interrégionale de Strasbourg
Page 28	Tableau 22	Répartition des personnes détenues par établissement, Direction Interrégionale de Toulouse
Page 29	Tableau 23	Répartition des personnes détenues par établissement, Mission Outre-Mer

Page 30	Tableau 24	Répartition des personnes détenues par sexe et par Direction Interrégionale
Page 31	Tableau 25	Répartition des mineurs écroués selon la catégorie pénale
Page 32	Tableau 26	Evolution mensuelle des mineurs écroués sur deux années
Page 33	Tableau 27	Courbe d'évolution mensuelle des mineurs écroués depuis le 1er janvier 2014
Page 34	Tableau 28	Effectifs des mineurs détenus
Page 35	Tableau 29	Répartition des mineurs détenus par établissement
Page 36	Tableau 30	Répartition des mineurs détenus par quartier d'établissement
Page 37	Tableau 31	Effectifs des femmes écrouées
Page 38	Tableau 32	Répartition des femmes écrouées selon la catégorie pénale
Page 39	Tableau 33	Femmes écrouées disposant d'un aménagement de peine ou d'une LSC
Page 40	Tableau 34	Evolution mensuelle des femmes écrouées depuis deux années
Page 41	Tableau 35	Courbe d'évolution mensuelle des femmes écrouées depuis le 1er janvier 2014
Page 42	Tableau 36	Répartition des femmes détenues par établissement
Page 43	Tableau 37	Répartition des femmes détenues par quartier d'établissement
Page 44	Tableau 38	Evolution du nombre de condamnés en aménagement de peine au 1er de chaque mois, hors LSC et hors SEFIP
Page 45	Tableau 39	Courbe d'évolution mensuelle du nombre de personnes condamnées
Page 46	Tableau 40	Evolution mensuelle par catégorie pénale des écroués détenus et non hébergés
Page 47	Tableau 41	Etablissements ou quartiers d'établissements** dont la densité carcérale est supérieure ou égale à 120%
Page 48	Tableau 42	Nombre de condamnés écroués en libération sous contrainte par DI
Page 49	Tableau 43	Evolution du nombre de condamnés écroués en libération sous contrainte au 1er de chaque mois (LSC), par type
Page 50	Tableau 44a	Condamnés écroués en centres autonomes de semi-liberté ou en établissement disposant de places de semi-liberté (partie 1)
Page 51	Tableau 44b	Condamnés écroués en centres autonomes de semi-liberté ou en établissement disposant de places de semi-liberté (partie 2)
Page 52	Tableau 45	Répartition des personnes condamnées en aménagements de peines - hors LSC et hors SEFIP - par DI
Page 53	Tableau 46	Graphique d'évolution du nombre de condamnés en aménagement de peine au 1er jour de chaque mois, depuis 3 ans
Page 54	Tableau 47a	Condamnés en aménagement de peine- hors LSC et hors SEFIP - (partie 1)
Page 55	Tableau 47b	Condamnés bénéficiant d'un aménagement de peine- hors LSC et hors SEFIP - (partie 2)
Page 56	Tableau 47c	Condamnés bénéficiant d'un aménagement de peine- hors LSC et hors SEFIP - (partie 3)

Les chiffres du mois

1er août 2016

Ensemble des personnes sous écrou

	01/08/2016	01/08/2015	Evolution annuelle (%)
Total	80 023	77 318	3,5%
Ecroués non détenus	11 204	11 197	0,1%
dont condamnés en placement sous surveillance électronique	10 654	10 705	-0,5%
dont condamnés en placement extérieur non hébergés	550	492	11,8%
Ecroués détenus	68 819	66 121	4,1%
dont prévenus	19 297	17 304	11,5%
dont condamnés en semi-liberté	1 770	1 825	-3,0%
dont condamnés en placement extérieur hébergés	363	438	-17,1%
dont condamnés hors semi-liberté et placement extérieur hébergé	47 389	46 554	1,8%
Nombre de places opérationnelles	58 507	57 775	1,3%
Nombre de matelas au sol	1 515	969	56,3%

Etablissements selon la densité carcérale

pour plus de détails voir tableau 41 page 47

- 6 établissements ou quartiers ont une densité supérieure ou égale à 200 %,
- 40 établissements ou quartiers ont une densité supérieure ou égale à 150 et inférieure à 200 %,
- 48 établissements ou quartiers ont une densité supérieure ou égale à 120 et inférieure à 150 %,
- 29 établissements ou quartiers ont une densité supérieure ou égale à 100 et inférieure à 120 %,
- 132 établissements ou quartiers ont une densité inférieure à 100 %

Densité carcérale détaillée par type de place

Type d'établissement	Densité (%) (*)
MA et qMA (hors places mineurs)	140%
CD et qCD	92%
MC et qMC	75%
CPA et qCPA	76%
CSL et qCSL	72%
EPM et QM	66%
CNE et qCNE	66%
Ensemble	118%

q = quartier, pour plus de détails voir Tableau 11 Page 17

(*) voir tableau 6 page 12

Ensemble des personnes écrouées en aménagement de peine

	01/08/2016	01/08/2015	Evolution annuelle (%)
Total	12 903	12 922	-0,1%
dont			
condamnés en semi-liberté	1 658	1 694	-2,1%
condamnés en placement sous surveillance électronique (aménagement de peine)	10 355	10 325	0,3%
condamnés en placement extérieur	890	903	-1,4%
<i>Part des aménagés sur l'ensemble des condamnés écroués (%)</i>	<i>21,2</i>	<i>21,5</i>	

Libérations sous contrainte par type d'aménagement

	01/08/2016	01/08/2015	Evolution annuelle (%)
Total	434	538	-19,3%
Dont			
condamnés en semi-liberté	112	131	-14,5%
condamnés en placement sous surveillance électronique	299	380	-21,3%
condamnés en placement extérieur hébergés	7	10	-30,0%
condamnés en placement extérieur non hébergés	16	17	-5,9%

Tableau 1
Effectifs des personnes écrouées
(détenues ou non hébergées)

<i>Champ :</i>	Métropole et Outre-Mer
<i>Effectif au :</i>	1er août 2016
<i>Source :</i>	DAP - SDME - Me5

	<i>Nombre de personnes écrouées détenues</i>	<i>Nombre de personnes écrouées non hébergées</i>	<i>Total</i>
<i>Métropole</i>	63 747	10 668	74 415
<i>Outre Mer</i>	5 072	536	5 608
<i>Ensemble des établissements pénitentiaires</i>	68 819	11 204	80 023

Tableau 2
Evolution mensuelle des personnes détenues sur deux années

Champ :	Métropole et Outre-Mer
Effectif au :	1er août 2016
Source :	DAP - SDME - Me5

Situation au 1er du mois	Prévenus	Condamnés	Ensemble	Variation mensuelle (%)
<i>août 2014</i>	16 938	50 132	67 070	-1,8
<i>septembre 2014</i>	16 900	49 454	66 354	-1,1
<i>octobre 2014</i>	17 090	49 404	66 494	0,2
<i>novembre 2014</i>	17 115	49 403	66 530	0,1
<i>décembre 2014</i>	17 526	49 579	67 105	0,9
<i>janvier 2015</i>	16 549	49 721	66 270	-1,2
<i>février 2015</i>	17 291	49 019	66 310	0,1
<i>mars 2015</i>	17 118	49 316	66 434	0,2
<i>avril 2015</i>	17 100	49 661	66 761	0,5
<i>mai 2015</i>	17 580	49 387	66 967	0,3
<i>juin 2015</i>	17 660	49 014	66 674	-0,4
<i>juillet 2015</i>	17 602	49 262	66 864	0,3
<i>août 2015</i>	17 304	48 817	66 121	-1,1
<i>septembre 2015</i>	17 398	48 146	65 544	-0,9
<i>octobre 2015</i>	17 614	48 151	65 765	0,3
<i>novembre 2015</i>	18 388	47 810	66 198	0,7
<i>décembre 2015</i>	18 583	48 235	66 818	0,9
<i>janvier 2016</i>	18 158	48 520	66 678	-0,2
<i>février 2016</i>	18 915	48 447	67 362	1,0
<i>mars 2016</i>	18 897	48 683	67 580	0,3
<i>avril 2016</i>	19 306	49 055	68 361	1,2
<i>mai 2016</i>	19 628	49 057	68 685	0,5
<i>juin 2016</i>	19 547	48 995	68 542	-0,2
<i>juillet 2016</i>	20 035	49 340	69 375	1,2
<i>août 2016</i>	19 297	49 522	68 819	-0,8

Tableau 3-A

Courbe d'évolution mensuelle des personnes écrouées et détenues depuis 20 ans

Champ :	Métropole et Outre-Mer
Effectif au :	1er août 2016
Source :	DAP - SDME - Me5

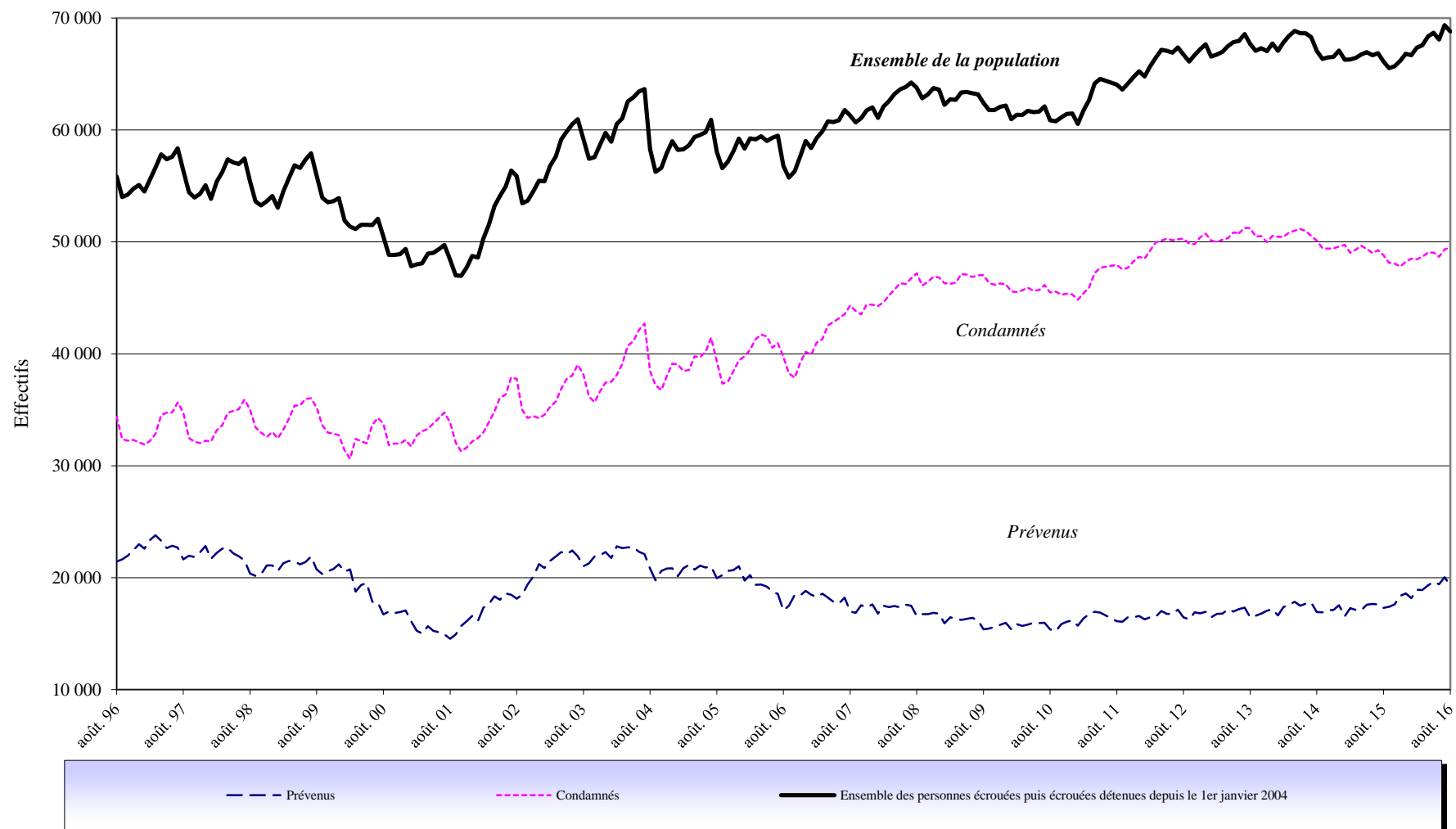


Tableau 3-B
Courbe d'évolution mensuelle des personnes détenues depuis le 1er janvier 2014

Champ :	Métropole et Outre-Mer
Effectif au :	1er août 2016
Source :	DAP - SDME - Me5

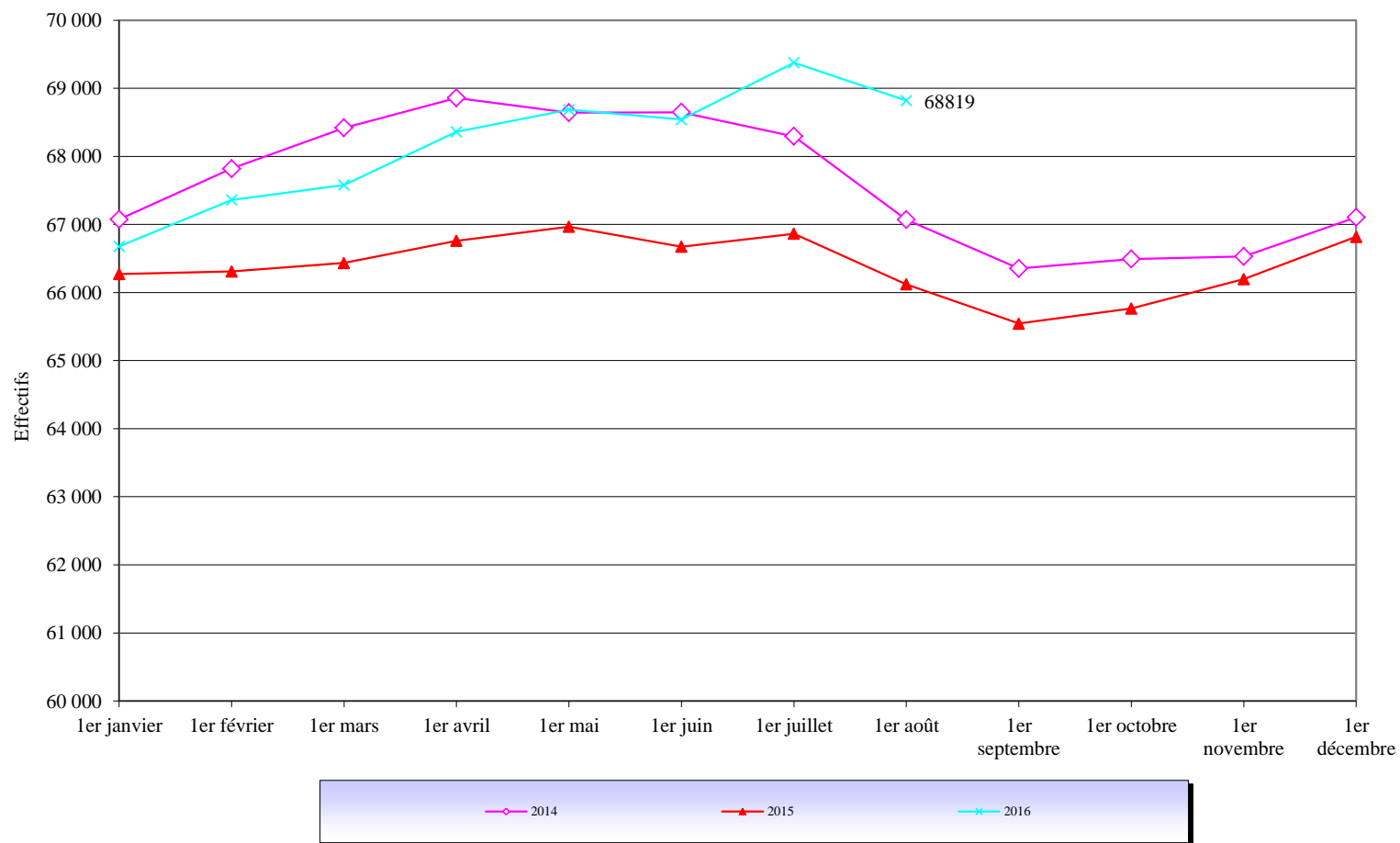
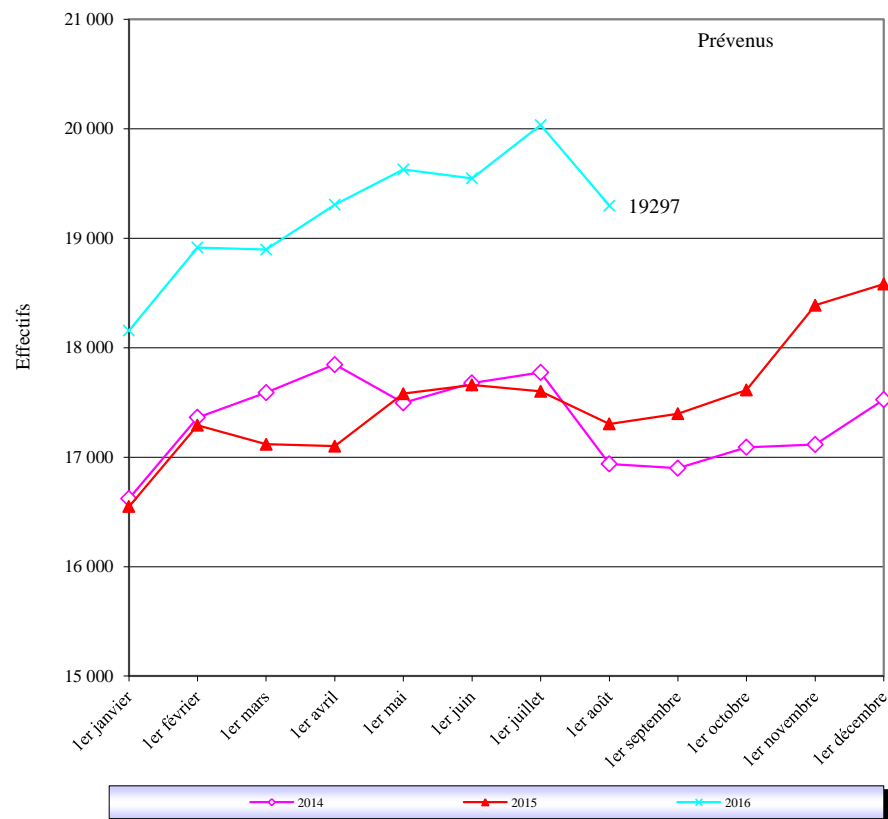


Tableau 3-C

Courbe d'évolution mensuelle des personnes détenues selon la catégorie pénale depuis le 1er janvier 2014

Champ :	Métropole et Outre-Mer
Effectif au :	1er août 2016
Source :	DAP - SDME - Me5

Prévenus



Condamnés

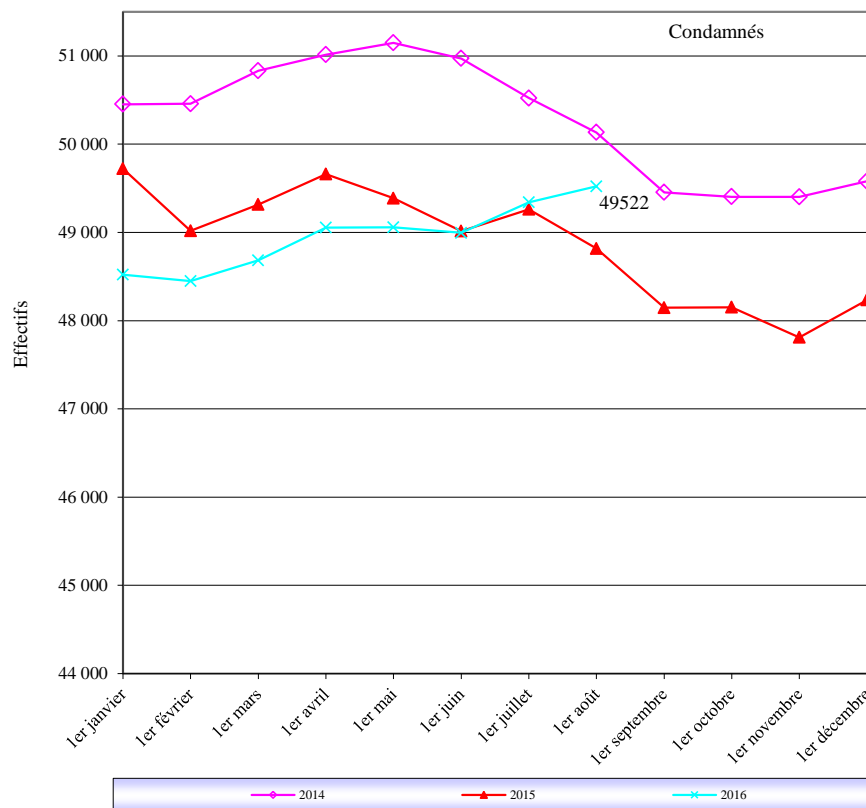


Tableau 4
Evolution mensuelle des personnes écrouées non hébergées depuis 2ans

Champ :	Métropole et Outre-Mer
Effectif au :	1er août 2016
Source :	DAP - SDME - Me5

Situation au 1er du mois	Nombre de personnes placées sous surveillance électronique				Nombre de personnes placées à l'extérieur, sans hébergement par l'AP		
	Total	Dont : Aménagement de peine	Dont: libération sous contrainte	Dont: Surveillance électronique de fin de peine	Total	Dont : Aménagement de peine	Dont: Libération sous contrainte
août 2014	11447	10856	-	591	626	626	-
septembre 2014	10698	10098	-	600	596	596	-
octobre 2014	10622	10120	-	502	623	623	-
novembre 2014	10651	10213	-	438	619	619	-
décembre 2014	10701	10287	-	414	613	613	-
janvier 2015	10419	10030	-	389	602	602	-
février 2015	10517	10261	41	215	605	602	3
mars 2015	10752	10485	179	88	597	593	4
avril 2015	11079	10770	285	24	616	601	15
mai 2015	11142	10801	331	10	599	584	15
juin 2015	11006	10662	338	6	566	551	15
juillet 2015	11075	10692	377	6	553	533	20
août 2015	10705	10325	380	0	492	475	17
septembre 2015	9938	9555	383	0	526	512	14
octobre 2015	9784	9420	364	0	562	541	21
novembre 2015	9706	9350	356	0	561	544	17
décembre 2015	9882	9466	416	0	527	488	39
janvier 2016	9429	9081	348	0	494	455	39
février 2016	9851	9521	330	0	515	493	22
mars 2016	10187	9868	319	0	538	516	22
avril 2016	10500	10187	313	0	561	541	20
mai 2016	10571	10278	293	0	592	579	13
juin 2016	10758	10441	317	0	602	585	17
juillet 2016	10957	10642	315	0	573	560	13
août 2016	10654	10355	299	0	550	534	16

Tableau 5

Courbe d'évolution mensuelle des personnes écrouées non hébergées depuis le 1er janvier 2014

Champ :	Métropole et Outre-Mer
Effectif au :	1er août 2016
Source :	DAP - SDME - Me5

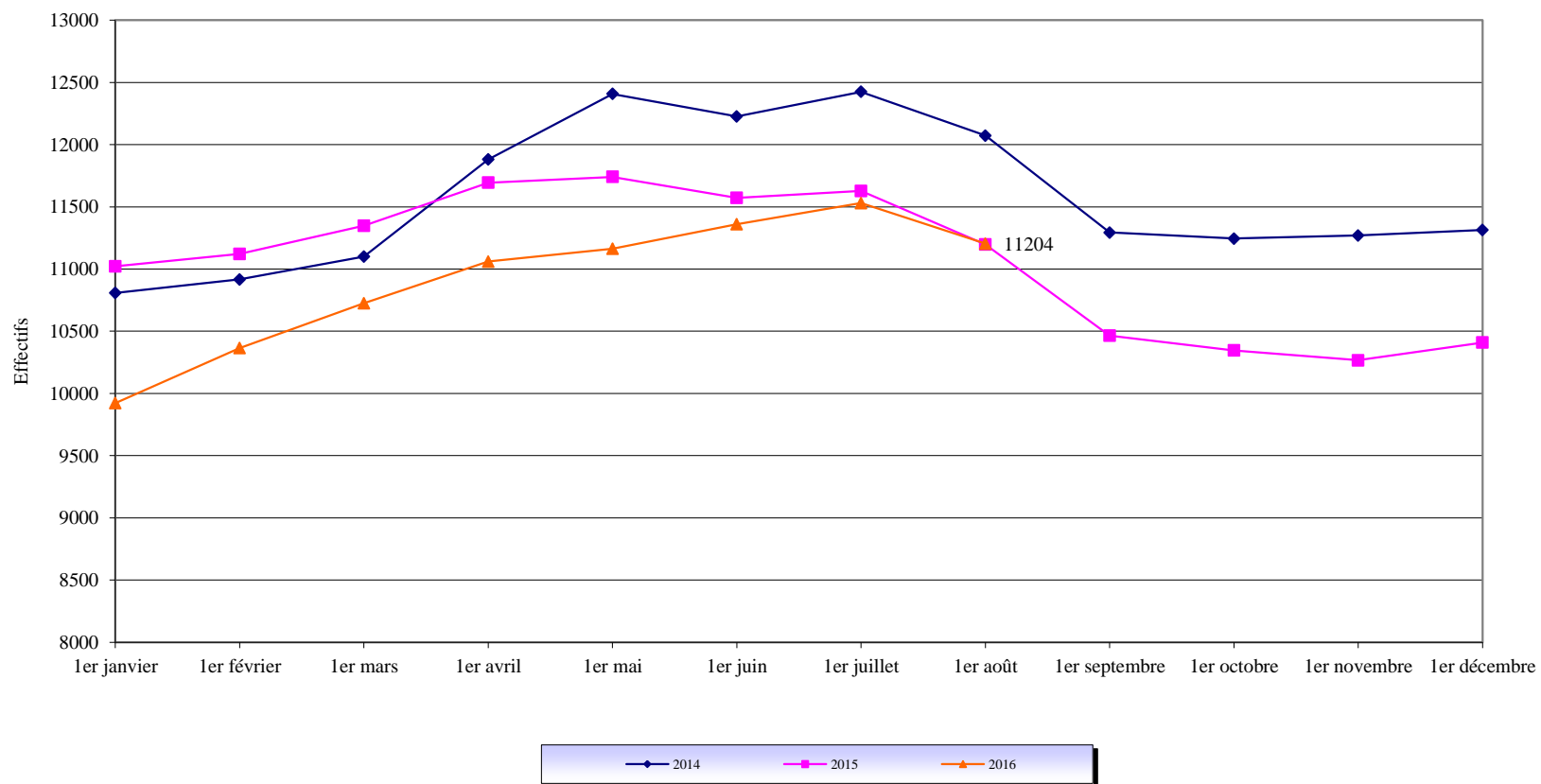


Tableau 6
Effectifs des personnes détenues et densité carcérale

Champ :	Métropole et Outre-Mer
Effectif au :	1er août 2016
Source :	DAP - SDME - Me5
Capacités au :	1er août 2016

(source DAP - SDMI - Mi1)

	Capacité norme circulaire	Capacité opérationnelle	Nombre de personnes écrouées détenues	Densité (%)
<i>Métropole</i>	55 997	54 438	63 747	117,1
<i>Outre Mer</i>	4 069	4 069	5 072	124,6
<i>Ensemble des établissements pénitentiaires</i>	60 066	58 507	68 819	117,6

Capacité norme circulaire : la circulaire A.P. 88.05G du 17 mai 1998 définit le mode de calcul de la capacité des établissements pénitentiaires.

Capacité opérationnelle : correspond au nombre de places effectivement disponibles dans les établissements pénitentiaires.

Densité carccérale : ce ratio s'obtient en rapportant le nombre de détenus présents à la capacité opérationnelle.

Tableau 7
Répartition des personnes écrouées par Direction interrégionale
(détenues ou non hébergées)

<i>Champ :</i>	Métropole et Outre-Mer
<i>Effectif au :</i>	1er août 2016
<i>Source :</i>	DAP - SDME - Me5

	<i>Nombre de personnes écrouées détenues</i>	<i>Nombre de personnes écrouées non hébergées</i>
<i>Bordeaux</i>	5 102	731
<i>Dijon</i>	4 721	856
<i>Lille</i>	8 982	1 462
<i>Lyon</i>	5 983	1 277
<i>Marseille</i>	7 988	1 481
<i>Paris</i>	13 804	1 931
<i>Rennes</i>	5 860	1 071
<i>Strasbourg</i>	5 674	1 004
<i>Toulouse</i>	5 633	855
<i>Ensemble de la métropole</i>	<i>63 747</i>	<i>10 668</i>
<i>Outre Mer</i>	5 072	536
<i>Ensemble des établissements pénitentiaires</i>	<i>68 819</i>	<i>11 204</i>

Tableau 8
Répartition des personnes détenues et densité carcérale par Direction Interrégionale

Champ :	Métropole et Outre-Mer
Effectif au :	1er août 2016
Source :	DAP - SDME - Me5
Capacités au :	1er août 2016

(source DAP - SDMI - Mi1)

	<i>Capacité norme circulaire (*)</i>	<i>Capacité opérationnelle (*)</i>	<i>Nombre de personnes écrouées détenues</i>	<i>Densité (%) (*)</i>
<i>Bordeaux</i>	5 289	5 132	5 102	99,4
<i>Dijon</i>	5 424	4 675	4 721	101,0
<i>Lille</i>	8 828	8 637	8 982	104,0
<i>Lyon</i>	6 050	5 945	5 983	100,6
<i>Marseille</i>	6 184	6 142	7 988	130,1
<i>Paris</i>	9 233	9 189	13 804	150,2
<i>Rennes</i>	5 438	5 379	5 860	108,9
<i>Strasbourg</i>	4 990	4 926	5 674	115,2
<i>Toulouse</i>	4 561	4 413	5 633	127,6
<i>Ensemble de la métropole</i>	55 997	54 438	63 747	117,1
<i>Outre Mer</i>	4 069	4 069	5 072	124,6
<i>Ensemble des établissements pénitentiaires</i>	60 066	58 507	68 819	117,6

(*) voir Tableau 6 Page 12

Tableau 9**Répartition des personnes écrouées non hébergées par Direction Interrégionale**

Champ :	Métropole et Outre-Mer
Effectif au :	1er août 2016
Source :	DAP - SDME - Me5

	<i>Nombre de personnes placées sous surveillance électronique en aménagement de peine ou LSC</i>	<i>Nombre de personnes placées à l'extérieur, sans hébergement en aménagement de peine ou LSC</i>	<i>Nombre de personnes écrouées non hébergées</i>
<i>Bordeaux</i>	726	5	731
<i>Dijon</i>	837	19	856
<i>Lille</i>	1 399	63	1 462
<i>Lyon</i>	1 207	70	1 277
<i>Marseille</i>	1 471	10	1 481
<i>Paris</i>	1 777	154	1 931
<i>Rennes</i>	993	78	1 071
<i>Strasbourg</i>	936	68	1 004
<i>Toulouse</i>	813	42	855
<i>Ensemble de la métropole</i>	<i>10 159</i>	<i>509</i>	<i>10 668</i>
Outre Mer	495	41	536
<i>Ensemble des établissements pénitentiaires</i>	<i>10 654</i>	<i>550</i>	<i>11 204</i>

Tableau 10
Densité carcérale selon le type d'établissement par Direction Interrégionale

Champ :	Métropole et Outre-Mer
Effectif au :	1er août 2016
Source :	DAP - SDME - Me5
Capacités au :	1er août 2016

(source DAP - SDMI - Mi1)

	<i>Densité Maisons d'Arrêt et Établissement pour Mineurs (%)</i>	<i>Densité établissements pour peine (%) (**)</i>	<i>Densité totale (%) (*)</i>
<i>Bordeaux</i>	123,3%	83,1%	99,4%
<i>Dijon</i>	128,2%	82,7%	101,0%
<i>Lille</i>	115,3%	88,5%	104,0%
<i>Lyon</i>	109,1%	83,0%	100,6%
<i>Marseille</i>	151,3%	93,7%	130,1%
<i>Paris</i>	166,1%	93,9%	150,2%
<i>Rennes</i>	132,5%	78,9%	108,9%
<i>Strasbourg</i>	142,2%	86,2%	115,2%
<i>Toulouse</i>	151,7%	89,2%	127,6%
<i>Ensemble de la métropole</i>	<i>138,2%</i>	<i>86,4%</i>	<i>117,1%</i>
Outre mer	134,1%	114,2%	124,6%
<i>Ensemble des établissements pénitentiaires</i>	<i>137,9%</i>	<i>88,6%</i>	<i>117,6%</i>

(*) voir Tableau 6 Page 12

(**) MC, CD, CPA, qMC, qCD, qCPA et CSL autonomes.

Tableau 11
Densité carcérale selon le type de place

Champ :	Métropole et Outre-Mer
Effectif au :	1er août 2016
Source :	DAP - SDME - Me5
Capacités au :	1er août 2016

(source DAP - SDMI - Mi1)

Type d'établissement	Capacité opérationnelle (*)	Nombre de personnes détenues	Densité (%) (*)
MA et qMA (hors places mineurs)	33 263	46 705	140,4
CD et qCD	19 646	18 083	92,0
MC et qMC	2 335	1 749	74,9
CPA et qCPA	609	460	75,5
CSL et qCSL (**)	1 193	854	71,6
EPM et qM	1 144	759	66,3
CNE et qCNE	317	209	65,9
Ensemble	58 507	68 819	117,6

q = quartier

(*) voir Tableau 6 Page 12

(**) hors places de SL disponibles dans d'autres établissements (MA, qMA, qCD, MC)

Tableau 12
Répartition des personnes détenues selon la catégorie pénale

Champ :	Métropole et Outre-Mer
Effectif au :	1er août 2016
Source :	DAP - SDME - Me5

Catégorie pénale actuelle	Métropole			Outre-Mer			Ensemble de la population écrouée détenue		
	Hommes	Femmes	Ensemble	Hommes	Femmes	Ensemble	Hommes	Femmes	Ensemble
Prévenus	17 343	751	18 094	1 152	51	1 203	18 495	802	19 297
Condamnés	44 318	1 335	45 653	3 745	124	3 869	48 063	1 459	49 522
Ensemble	61 661	2 086	63 747	4 897	175	5 072	66 558	2 261	68 819

Tableau 13**Répartition des personnes détenues selon la catégorie pénale et par Direction Interrégionale**

<i>Champ :</i>	Métropole et Outre-Mer
<i>Effectif au :</i>	1er août 2016
<i>Source :</i>	DAP - SDME - Me5

	<i>Prévenus</i>	<i>Condamnés</i>	<i>Nombre de personnes écrouées détenues</i>	<i>Taux de prévenus (%)</i>
<i>Bordeaux</i>	1 248	3 854	5 102	24,5
<i>Dijon</i>	1 004	3 717	4 721	21,3
<i>Lille</i>	2 070	6 912	8 982	23,0
<i>Lyon</i>	1 637	4 346	5 983	27,4
<i>Marseille</i>	2 719	5 269	7 988	34,0
<i>Paris</i>	4 529	9 275	13 804	32,8
<i>Rennes</i>	1 464	4 396	5 860	25,0
<i>Strasbourg</i>	1 468	4 206	5 674	25,9
<i>Toulouse</i>	1 955	3 678	5 633	34,7
<i>Ensemble de la métropole</i>	<i>18 094</i>	<i>45 653</i>	<i>63 747</i>	<i>28,4</i>
<i>Outre Mer</i>	1 203	3 869	5 072	23,7
<i>Ensemble des établissements pénitentiaires</i>	<i>19 297</i>	<i>49 522</i>	<i>68 819</i>	<i>28,0</i>

Tableau 14
Répartition des personnes détenues par établissement

Direction Interrégionale de Bordeaux

<i>Effectif au :</i>	1er août 2016				
<i>Source :</i>	DAP - SDME - Me5				
<i>Capacités au :</i>	1er août 2016				
	(source DAP - SDMI - Mi1)				
	Capacité norme circulaire	Capacité opérationnelle	Nombre de personnes écrouées détenues	Densité (%)	
MA Agen	145	145	153	105,5	
MA Angoulême	236	194	180	92,8	
MA Bayonne	75	75	116	154,7	
MA Guéret	37	29	38	131,0	
MA Limoges	83	83	109	131,3	
MA Niort	66	66	104	157,6	
MA Pau	255	250	182	72,8	
MA Périgueux	91	91	127	139,6	
MA Rochefort	52	52	79	151,9	
MA Saintes	85	85	123	144,7	
MA Tulle	47	47	49	104,3	
qMA Bordeaux Gradignan	354	323	653	202,2	
qMA Mont-de-Marsan	333	333	284	85,3	
qMA Poitiers-Vivonne	305	305	366	120,0	
Ensemble des Maisons d'Arrêt et qMA	2 164	2 078	2 563	123,3	
CD Bédenac	194	194	179	92,3	
CD Eysses	294	245	174	71,0	
CD Mauzac	369	369	320	86,7	
CD Neuvic	399	399	351	88,0	
CD Uzerche	594	590	534	90,5	
qCD Mont-de-Marsan	368	368	321	87,2	
qCD Poitiers-Vivonne	271	271	219	80,8	
MC Saint-Martin-de-Ré	478	460	371	80,7	
qCPA Bordeaux Gradignan	82	82	54	65,9	
qCPA Poitiers-Vivonne	27	27	1	3,7	
qCSL Mont-de-Marsan	19	19	5	26,3	
qCSL Poitiers-Vivonne	30	30	10	33,3	
Ensemble des établissements pour peine*	3 125	3 054	2 539	83,1	
Ensemble de la Direction Régionale	5 289	5 132	5 102	99,4	

q = quartier

*article D70 du code de procédure pénale

Tableau 15
Répartition des personnes détenues par établissement

Direction Interrégionale de Dijon

<i>Effectif au :</i>		1er août 2016			
<i>Source :</i>		DAP - SDME - Me5			
<i>Capacités au :</i>		1er août 2016			
		(source DAP - SDMI - Mi1)			
		Capacité norme circulaire	Capacité opérationnelle	Nombre de personnes écrouées détenues	Densité (%)
MA	Auxerre	101	100	170	170,0
MA	Blois	114	114	169	148,2
MA	Bourges	116	116	113	97,4
MA	Châlons-en-Champagne	313	313	285	91,1
MA	Charleville-Mézières	59	59	54	91,5
MA	Chaumont	78	78	115	147,4
MA	Dijon	186	186	261	140,3
MA	Nevers	118	118	108	91,5
MA	Reims	154	154	180	116,9
MA	Tours	145	145	233	160,7
MA	Troyes	114	114	164	143,9
qMA	Châteauroux	105	105	118	112,4
qMA	Orléans-Saran	531	83	152	183,1
qMA	Varennes-le-Grand	193	193	285	147,7
Ensemble des Maisons d'Arrêt et qMA		2 327	1 878	2 407	128,2
CD	Châteaudun	597	597	523	87,6
CD	Joux-la-Ville	601	601	544	90,5
CD	Villenauxe-la-Grande	606	406	414	102,0
qCD	Châteauroux	270	254	236	92,9
qCD	Orléans-Saran	217	210	93	44,3
qCD	Varennes-le-Grand	191	191	175	91,6
MC	Clairvaux	198	198	120	60,6
MC	Saint Maur	337	260	178	68,5
CSL	Montargis	20	20	7	35,0
qCSL	Orléans-Saran	60	60	24	40,0
Ensemble des établissements pour peine*		3 097	2 797	2 314	82,7
Ensemble de la Direction Régionale		5 424	4 675	4 721	101,0

q = quartier

*article D70 du code de procédure pénale

Tableau 16
Répartition des personnes détenues par établissement

Direction Interrégionale de Lille

<i>Effectif au :</i>	1er août 2016				
<i>Source :</i>	DAP - SDME - Me5				
<i>Capacités au :</i>	1er août 2016				
	(source DAP - SDMI - Mi1)				
	Capacité norme circulaire	Capacité opérationnelle	Nombre de personnes écrouées détenues	Densité (%)	
MA Amiens	307	270	431	159,6	
MA Arras	209	209	219	104,8	
MA Béthune	180	180	318	176,7	
MA Douai	384	368	464	126,1	
MA Dunkerque	123	123	141	114,6	
MA Evreux	162	162	285	175,9	
MA Rouen	649	649	558	86,0	
MA Valenciennes	212	212	324	152,8	
qMA Beauvais	585	585	401	68,5	
qMA Laon	189	189	303	160,3	
qMA Le Havre	298	297	274	92,3	
qMA Liancourt	231	231	168	72,7	
qMA Lille-Annoeullin	477	477	548	114,9	
qMA Longuenesse	193	193	340	176,2	
qMA Maubeuge	201	201	218	108,5	
qMA Lille-Loos-Séquedin (Lille-Séquedin)	584	584	709	121,4	
Ensemble des Maisons d'Arrêt et qMA	4 984	4 930	5 701	115,6	
CD Bapaume	599	599	564	94,2	
CD Val-de-Reuil	819	780	751	96,3	
qCD Château-Thierry	29	29	16	55,2	
qCD Laon	199	199	185	93,0	
qCD Le Havre	392	391	348	89,0	
qCD Liancourt	383	383	361	94,3	
qCD Lille-Annoeullin	209	209	192	91,9	
qCD Longuenesse	399	374	381	101,9	
qCD Maubeuge	199	199	179	89,9	
qCD Vendin Le Vieil	33	33	6	18,2	
qMC Château-Thierry	101	101	73	72,3	
qMC Vendin Le Vieil	203	135	77	57,0	
qCPA Longuenesse	96	96	40	41,7	
qCSL Beauvais	30	30	17	56,7	
qCSL Lille-Loos-Séquedin (Haubourdin)	60	60	29	48,3	
EPM Quiévrechain	60	59	52	88,1	
qCNE Lille-Loos-Séquedin	33	30	10	33,3	
Ensemble des établissements pour peine*	3 844	3 707	3 281	88,5	
Ensemble de la Direction Régionale	8 828	8 637	8 982	104,0	

q = quartier

*article D70 du code de procédure pénale

Tableau 17**Répartition des personnes détenues par établissement****Direction Interrégionale de Lyon**

Effectif au :	1er août 2016			
Source :	DAP - SDME - Me5			
Capacités au :	1er août 2016			
	(source DAP - SDMI - Mi1)			
	Capacité norme circulaire	Capacité opérationnelle	Nombre de personnes écrouées détenues	Densité (%)
MA Aurillac	72	72	34	47,2
MA Bonneville	187	187	206	110,2
MA Chambéry	93	93	118	126,9
MA Grenoble	232	232	302	130,2
MA Le-Puy-en-Velay	36	36	47	130,6
MA Lyon Corbas	688	658	897	136,3
MA Montluçon	21	21	32	152,4
MA Privas	62	62	58	93,5
qMA Aiton	227	227	282	124,2
qMA Bourg-en-Bresse	388	388	401	103,4
qMA Moulins Yzeure	136	136	132	97,1
qMA Riom	384	384	269	70,1
qMA Saint Etienne-la-Talaudière	287	287	314	109,4
qMA Saint-Quentin-Fallavier	237	237	276	116,5
qMA Valence	344	344	344	100,0
qMA Villefranche-sur-Saône	599	599	641	107,0
Ensemble des Maisons d'Arrêt et qMA	3 993	3 963	4 353	109,8
CD Roanne	599	599	511	85,3
qCD Aiton	200	200	193	96,5
qCD Bourg-en-Bresse	300	300	272	90,7
qCD Riom	164	164	149	90,9
qCD Saint-Quentin-Fallavier	192	192	183	95,3
qMC Moulins Yzeure	123	123	107	87,0
qMC Valence	128	63	52	82,5
CSL Grenoble	36	36	28	77,8
CSL Lyon	116	116	54	46,6
qCSL Bourg-en-Bresse	40	40	20	50,0
qCSL Riom	20	20	4	20,0
qCSL Saint Etienne-la-Talaudière	40	40	19	47,5
qCSL Villefranche-sur-Saône	39	39	12	30,8
EPM Rhône	60	50	26	52,0
Ensemble des établissements pour peine*	2 057	1 982	1 630	82,2
Ensemble de la Direction Régionale	6 050	5 945	5 983	100,6

q = quartier

*article D70 du code de procédure pénale

Tableau 18
Répartition des personnes détenues par établissement

Direction Interrégionale de Marseille

Effectif au :	1er août 2016			
Source :	DAP - SDME - Me5			
Capacités au :	1er août 2016			
	(source DAP - SDMI - Mi1)			
	Capacité norme circulaire	Capacité opérationnelle	Nombre de personnes écrouées détenues	Densité (%)
MA Ajaccio	53	53	68	128,3
MA Digne	35	35	34	97,1
MA Gap	37	37	38	102,7
MA Grasse	574	574	825	143,7
MA Nice	363	363	660	181,8
qMA Aix-Luynes	586	586	937	159,9
qMA Avignon le Pontet	394	394	597	151,5
qMA Borgo	183	183	184	100,5
qMA Marseille-Les-Baumettes	1 196	1 196	1 731	144,7
qMA Toulon-la-Farlède	394	394	742	188,3
Ensemble des Maisons d'Arrêt et qMA	3 815	3 815	5 816	152,5
CD Casabianda	194	194	133	68,6
CD Salon-de-Provence	650	650	640	98,5
CD Tarascon	651	650	641	98,6
qCD Avignon le Pontet	180	180	177	98,3
qCD Borgo	48	48	40	83,3
qCD Marseille-Les-Baumettes	38	-	-	-
qCD Toulon-la-Farlède	191	191	186	97,4
MC Arles	160	157	129	82,2
qCPA Aix-Luynes	82	82	62	75,6
qCPA Marseille-Les-Baumettes	24	24	33	137,5
qCSL Avignon le Pontet	51	51	51	100,0
qCSL Toulon-la-Farlède	41	41	33	80,5
EPM Marseille	59	59	47	79,7
Ensemble des établissements pour peine*	2 369	2 327	2 172	93,3
Ensemble de la Direction Régionale	6 184	6 142	7 988	130,1

q = quartier

*article D70 du code de procédure pénale

Tableau 19

Répartition des personnes détenues par établissement

Direction Interrégionale de Paris

Effectif au :	1er août 2016				
Source :	DAP - SDME - Me5				
Capacités au :	1er août 2016				
	(source DAP - SDMI - Mi1)				
	Capacité norme circulaire	Capacité opérationnelle	Nombre de personnes écrouées détenues	Densité (%)	
MA Bois d'Arcy	564	564	896	158,9	
MA Fleury-Mérogis	2 857	2 857	4 510	157,9	
MA Nanterre	592	592	1 054	178,0	
MA Osny-Pontoise	579	579	916	158,2	
MA Versailles	138	138	124	89,9	
MA Villepinte	587	587	1 045	178,0	
qMA Fresnes (**)	1 408	1 408	2 606	185,1	
qMA Meaux-Chauconin	385	385	703	182,6	
Ensemble des Maisons d'Arrêt et qMA	7 110	7 110	11 854	166,7	
CD Melun	310	308	284	92,2	
qCD Meaux-Chauconin	192	192	173	90,1	
qCD Sud Francilien	537	537	448	83,4	
MC Poissy	287	245	217	88,6	
qMC Sud Francilien	28	28	22	78,6	
qCPA Fresnes (Villejuif)	116	116	146	125,9	
qCPA Meaux-Chauconin	60	60	59	98,3	
CSL Corbeil	77	77	96	124,7	
CSL Gagny	48	48	94	195,8	
CSL Melun	43	43	42	97,7	
CSL Paris-La-Santé	51	51	90	176,5	
qCSL Fresnes (Villejuif)	27	27	25	92,6	
EPM Porcheville	60	60	55	91,7	
qCNE Fresnes (**)	56	56	24	42,9	
qCNE Sud Francilien	231	231	175	75,8	
Ensemble des établissements pour peine*	2 123	2 079	1 950	93,8	
Ensemble de la Direction Régionale	9 233	9 189	13 804	150,2	

q = quartier

*article D70 du code de procédure pénale

** y compris l'E.P.S.N

Tableau 20**Répartition des personnes détenues par établissement****Direction Interrégionale de Rennes**

<i>Effectif au :</i> 1er août 2016				
<i>Source :</i> DAP - SDME - Me5				
<i>Capacités au :</i> 1er août 2016				
(source DAP - SDMI - Mi1)				
	Capacité norme circulaire	Capacité opérationnelle	Nombre de personnes écrouées détenues	Densité (%)
MA Angers	266	266	350	131,6
MA Brest	254	254	314	123,6
MA Caen	269	269	439	163,2
MA Cherbourg	46	46	52	113,0
MA Coutances	48	48	63	131,3
MA Fontenay-le-Comte	39	39	82	210,3
MA La Roche-sur-Yon	39	39	80	205,1
MA Laval	71	71	100	140,8
MA Le Mans-Croisettes	399	399	529	132,6
MA Saint Malo	92	92	108	117,4
MA Saint-Brieuc	85	85	161	189,4
MA Vannes	52	52	84	161,5
qMA Caen	6	6	5	83,3
qMA Lorient-Ploemeur	187	187	251	134,2
qMA Nantes	570	570	654	114,7
qMA Rennes	57	57	49	86,0
qMA Rennes-Vezin	477	477	634	132,9
Ensemble des Maisons d'Arrêt et qMA	2 957	2 957	3 955	133,8
CD Argentan	638	638	556	87,1
qCD Caen	434	425	333	78,4
qCD Lorient-Ploemeur	40	40	40	100,0
qCD Nantes	510	464	414	89,2
qCD Rennes	231	231	158	68,4
qCD Rennes-Vezin	209	209	197	94,3
qMC Alençon-Condé-sur-Sarthe	203	203	99	48,8
qCPA Alençon-Condé-sur-Sarthe	45	45	16	35,6
qCSL Caen	50	50	20	40,0
qCSL Nantes	36	36	18	50,0
qCSL Rennes-Vezin	26	26	17	65,4
EPM Orvault	59	55	37	67,3
Ensemble des établissements pour peine*	2 481	2 422	1 905	78,7
Ensemble de la Direction Régionale	5 438	5 379	5 860	108,9

q = quartier

*article D70 du code de procédure pénale

Tableau 21**Répartition des personnes détenues par établissement****Direction Interrégionale de Strasbourg**

Effectif au :	1er août 2016
Source :	DAP - SDME - Me5
Capacités au :	1er août 2016

(source DAP - SDMI - Mi1)

	Capacité norme circulaire	Capacité opérationnelle	Nombre de personnes écrouées détenues	Densité (%)
MA Bar-le-Duc	80	80	98	122,5
MA Belfort	39	39	49	125,6
MA Besançon	275	275	315	114,5
MA Colmar	120	120	179	149,2
MA Epinal	294	294	292	99,3
MA Lons-le-Saunier	39	39	63	161,5
MA Montbéliard	41	41	54	131,7
MA Mulhouse	283	283	421	148,8
MA Sarreguemines	71	67	116	173,1
MA Strasbourg	445	445	749	168,3
MA Vesoul	50	50	62	124,0
qMA Metz-Queuleu	404	364	580	159,3
qMA Nancy Maxéville	453	453	647	142,8
Ensemble des Maisons d'Arrêt et qMA	2 594	2 550	3 625	142,2
CD Ecrouves	269	269	253	94,1
CD Montmédy	343	343	276	80,5
CD Oermingen	268	263	247	93,9
CD Saint-Mihiel	400	400	328	82,0
CD Toul	427	427	393	92,0
qCD Nancy Maxéville	240	240	221	92,1
MC Ensisheim	215	200	184	92,0
qCPA Metz-Queuleu	77	77	49	63,6
CSL Besançon	23	23	14	60,9
CSL Briey	25	25	18	72,0
CSL Maxéville	56	56	25	44,6
CSL Souffelweyersheim	53	53	41	77,4
Ensemble des établissements pour peine*	2 396	2 376	2 049	86,2
Ensemble de la Direction Régionale	4 990	4 926	5 674	115,2

q = quartier

*article D70 du code de procédure pénale

Tableau 22

Répartition des personnes détenues par établissement

Direction Interrégionale de Toulouse

Effectif au :	1er août 2016
Source :	DAP - SDME - Me5
Capacités au :	1er août 2016

(source DAP - SDMI - Mi1)

	Capacité norme circulaire	Capacité opérationnelle	Nombre de personnes écrouées détenues	Densité (%)
MA Albi	105	105	154	146,7
MA Carcassonne	64	64	120	187,5
MA Foix	66	64	106	165,6
MA Mende	49	49	71	144,9
MA Montauban	144	144	185	128,5
MA Nîmes	192	192	412	214,6
MA Rodez	99	99	109	110,1
MA Tarbes	72	72	121	168,1
qMA Béziers	416	416	572	137,5
qMA Perpignan	196	196	377	192,3
qMA Toulouse-Seysses	655	655	960	146,6
qMA Villeneuve-lès-Maguelone	599	599	894	149,2
Ensemble des Maisons d'Arrêt et qMA	2 657	2 655	4 081	153,7
CD Muret	660	623	560	89,9
CD Saint-Sulpice-la-Pointe	102	102	81	79,4
qCD Béziers	393	393	371	94,4
qCD Lannemezan	20	10	5	50,0
qCD Perpignan	333	333	338	101,5
qMC Lannemezan	212	162	120	74,1
qCSL Toulouse-Seysses	101	52	23	44,2
qCSL Villeneuve-lès-Maguelone	24	24	18	75,0
EPM Lavar	59	59	36	61,0
Ensemble des établissements pour peine*	1 904	1 758	1 552	88,3
Ensemble de la Direction Régionale	4 561	4 413	5 633	127,6

q = quartier

*article D70 du code de procédure pénale

Tableau 23
Répartition des personnes détenues par établissement

Mission Outre-Mer

Effectif au :		1er août 2016				
Source :		DAP - SDME - Me5				
Capacités au :		1er août 2016				
		(source DAP - SDMI - Mi1)				
			Capacité norme circulaire	Capacité opérationnelle	Nombre de personnes écrouées détenues	Densité (%)
MA et qMA <i>ANTILLES ET GUYANE</i>	MA	Basse-Terre	130	130	203	156,2
	qMA	Baie-Mahault	265	265	493	186,0
	qMA	Ducos	375	375	459	122,4
	qMA	Guyane (Remiré Montjoly)	293	293	560	191,1
<i>OCEANS INDIEN ET PACIFIQUE et Saint Pierre et Miquelon</i>	MA	Saint-Pierre	115	115	127	110,4
	qMA	Saint-Denis	558	558	527	94,4
	qMA	Saint-Pierre-et-Miquelon	7	7	2	28,6
	qMA	Majicavo	145	145	131	90,3
	MA	Mata Utu	3	3	4	133,3
	qMA	Faa'a Nuutania	54	54	129	238,9
	qMA	Nouméa	184	184	221	120,1
Ensemble des Maisons d'Arrêt et qMA			2 129	2 129	2 856	134,1
Etablissements et quartiers pour peine <i>ANTILLES ET GUYANE</i>	qCD	Baie-Mahault	238	238	225	94,5
	qCD	Ducos	367	367	537	146,3
	qCD	Guyane (Remiré Montjoly)	320	320	321	100,3
	CD	Le Port (Plaine les Galets)	507	507	437	86,2
	qCD	Saint-Denis	17	17	12	70,6
<i>OCEANS INDIEN ET PACIFIQUE et Saint Pierre et Miquelon</i>	qCD	Saint-Pierre-et-Miquelon	4	4	1	25,0
	qCD	Majicavo	133	133	146	109,8
	CD	Taiohae	5	5	3	60,0
	CD	Uturoa-Raiatea	20	20	10	50,0
	qCD	Faa'a Nuutania	111	111	248	223,4
	qCD	Nouméa	218	218	276	126,6
Ensemble des établissements pour peine*			1 940	1 940	2 216	114,2
Ensemble de la Direction Régionale			4 069	4 069	5 072	124,6

q = quartier

*article D70 du code de procédure pénale

Tableau 24
Répartition des personnes détenues par sexe et par Direction Interrégionale

Champ :	Métropole et Outre-Mer
Effectif au :	1er août 2016
Source :	DAP - SDME - Me5

	<i>Hommes</i>	<i>Femmes</i>	<i>Nombre de personnes écrouées détenues</i>	<i>Taux de féminité (%)</i>
<i>Bordeaux</i>	4 968	134	5 102	2,6
<i>Dijon</i>	4 545	176	4 721	3,7
<i>Lille</i>	8 710	272	8 982	3,0
<i>Lyon</i>	5 764	219	5 983	3,7
<i>Marseille</i>	7 833	155	7 988	1,9
<i>Paris</i>	13 271	533	13 804	3,9
<i>Rennes</i>	5 560	300	5 860	5,1
<i>Strasbourg</i>	5 533	141	5 674	2,5
<i>Toulouse</i>	5 477	156	5 633	2,8
<i>Ensemble de la métropole</i>	<i>61 661</i>	<i>2 086</i>	<i>63 747</i>	<i>3,3</i>
Outre Mer	4 897	175	5 072	3,5
<i>Ensemble des établissements pénitentiaires</i>	<i>66 558</i>	<i>2 261</i>	<i>68 819</i>	<i>3,3</i>

Tableau 25
Répartition des mineurs écroués selon la catégorie pénale

<i>Champ :</i>	Métropole et Outre-Mer
<i>Effectif au :</i>	1er août 2016
<i>Source :</i>	DAP - SDME - Me5

	Métropole		Outre-Mer		Ensemble	
	Effectifs	%	Effectifs	%	Effectifs	%
Prévenus	492	72,9	58	69,0	550	72,5
Condamnés*	183	27,1	26	31,0	209	27,5
Ensemble	675	100,0	84	100,0	759	100,0

* dont mineurs écroués NON détenus 3

Tableau 26
Evolution mensuelle des mineurs écroués sur deux années

Champ :	Métropole et Outre-Mer
Effectif au :	1er août 2016
Source :	DAP - SDME - Me5

<i>Situation au 1er du mois</i>	<i>Prévenus</i>	<i>Condamnés</i>	<i>Ensemble</i>	<i>Variation mensuelle (%)</i>
<i>août 2014</i>	456	290	746	-6,4%
<i>septembre 2014</i>	452	240	692	-7,2%
<i>octobre 2014</i>	465	248	713	3,0%
<i>novembre 2014</i>	457	223	680	-4,6%
<i>décembre 2014</i>	465	221	686	0,9%
<i>janvier 2015</i>	449	255	704	2,6%
<i>février 2015</i>	470	232	702	-0,3%
<i>mars 2015</i>	495	234	729	3,8%
<i>avril 2015</i>	518	241	759	4,1%
<i>mai 2015</i>	520	251	771	1,6%
<i>juin 2015</i>	536	266	802	4,0%
<i>juillet 2015</i>	532	248	780	-2,7%
<i>août 2015</i>	507	236	743	-4,7%
<i>septembre 2015</i>	513	225	738	-0,7%
<i>octobre 2015</i>	496	196	692	-6,2%
<i>novembre 2015</i>	496	185	681	-1,6%
<i>décembre 2015</i>	511	214	725	6,5%
<i>janvier 2016</i>	494	221	715	-1,4%
<i>février 2016</i>	500	222	722	1,0%
<i>mars 2016</i>	540	234	774	7,2%
<i>avril 2016</i>	549	254	803	3,7%
<i>mai 2016</i>	531	230	761	-5,2%
<i>juin 2016</i>	551	232	783	2,9%
<i>juillet 2016</i>	545	217	762	-2,7%
<i>août 2016</i>	550	209	759	-0,4%

Tableau 27
Courbe d'évolution mensuelle des mineurs écroués depuis le 1er janvier 2014

Champ :	Métropole et Outre-Mer
Effectif au :	1er août 2016
Source :	DAP - SDME - Me5

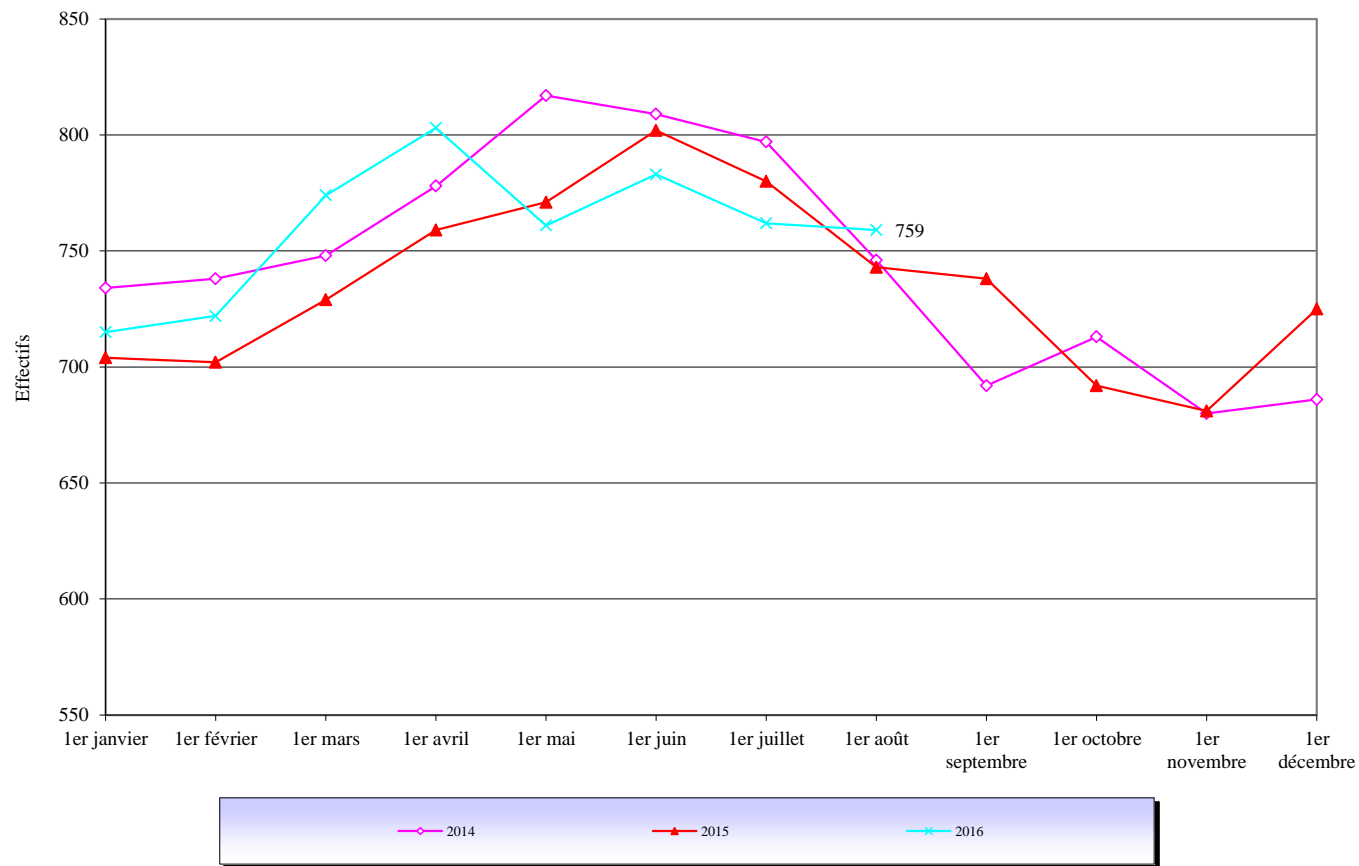


Tableau 28
Effectifs des mineurs détenus

Champ :	Métropole et Outre-Mer
Effectif au :	1er août 2016
Source :	DAP - SDME - Me5

	Nombre de mineurs détenus	Nombre de personnes écrouées détenues	Proportion de mineurs écroués détenus (%)
Métropole	672	63 747	1,1
Outre Mer	84	5 072	1,7
Ensemble	756	68 819	1,1

Tableau 29
Répartition des mineurs détenus par établissement

Champ : Métropole et Outre-Mer

Effectif au : 1er août 2016

Source : DAP - SDME - Me5

Etablissement	Nombre de mineurs écroués détenus	Nombre de jeunes majeurs occupant des places mineurs	Nombre de places mineurs (source SDMI - Mil)	Taux d'occupation des places mineurs
CP Bordeaux Gradignan	15	0	23	65%
MA Angoulême	6	0	9	67%
MA Limoges	3	0	10	30%
MA Pau	5	0	5	100%
Ensemble de la DI de Bordeaux	29	0	47	62%
CP Varennes-le-Grand	4	0	15	27%
MA Bourges	6	0	4	150%
MA Chaumont	4	0	10	40%
MA Dijon	8	0	11	73%
MA Reims	7	0	10	70%
MA Tours	7	0	10	70%
Ensemble de la DI de Dijon	36	0	60	60%
CP Laon	6	0	15	40%
CP Le Havre	2	0	15	13%
CP Liancourt	10	0	20	50%
CP Longuenesse	20	0	20	100%
EPM Quiévrecchain	52	0	59	88%
MA Rouen	6	0	34	18%
Ensemble de la DI de Lille	96	0	163	59%
CP Moulins Yzeure	5	0	8	63%
EPM Rhône	26	0	50	52%
MA Bonneville	6	0	18	33%
MA Grenoble	12	0	20	60%
Ensemble de la DI de Lyon	49	0	96	51%
CP Aix-Luyne	13	0	26	50%
CP Avignon le Pontet	16	0	20	80%
CP Borgo	4	0	4	100%
CP Marseille-Les-Baumettes **	8	0	5	160%
EPM Marseille	47	0	59	80%
MA Grasse	22	0	31	71%
Ensemble de la DI de Marseille	110	0	145	76%
EPM Porcheville	55	0	60	92%
MA Fleury-Mérogis	91	0	94	97%
MA Nanterre	21	0	18	117%
MA Villepinte	25	0	40	63%
Ensemble de la DI de Paris	192	0	212	91%
CP Rennes	4	2	6	100%
EPM Orvault	35	2	55	67%
MA Brest	6	0	10	60%
MA Caen	4	0	10	40%
Ensemble de la DI de Rennes	49	4	81	65%
CP Metz-Queuleu	10	0	14	71%
CSL Besançon	0	0	1	0%
CSL Maxéville	1	0	2	50%
CSL Souffelweyersheim	0	0	2	0%
MA Besançon	6	0	20	30%
MA Epinal	8	0	14	57%
MA Mulhouse	7	0	20	35%
MA Strasbourg	20	0	38	53%
Ensemble de la DI de Strasbourg	52	0	111	47%
CP Perpignan	3	0	12	25%
CP Villeneuve-lès-Maguelone	20	0	20	100%
EPM Laval	36	0	59	61%
Ensemble de la DI de Toulouse	59	0	91	65%
CP Baie-Mahault	9	0	15	60%
CP Ducos	7	0	17	41%
CP Faa'a Nuutania	2	0	2	100%
CP Majicavo	22	0	30	73%
CP Nouméa	9	0	18	50%
CP Remire-Montjoly	12	0	21	57%
CP Saint-Denis	23	0	40	58%
CP Saint-Pierre-et-Miquelon	0	0	2	0%
Ensemble de la DI de Outre-mer	84	0	145	58%
ENSEMBLE	756	4	1 151	66%

** : disposant d'un quartier femmes, ces établissements sont autorisés à accueillir des détenues mineures

Tableau 30
Répartition des mineurs détenus par quartier d'établissement

<i>Champ</i> : Métropole et Outre-Mer				
<i>Effectif au</i> : 1er août 2016				
<i>Source</i> : DAP - SDME - Me5				
Etablissement	Nombre de mineurs écroués détenus	Nombre de jeunes majeurs occupant des places mineurs	Nombre de places mineurs (source SDMI - Mi1)	Taux d'occupation des places mineurs
MA Angoulême	6	0	9	67%
qMA Bordeaux Gradignan	15	0	23	65%
MA Limoges	3	0	10	30%
MA Pau	5	0	5	100%
Ensemble de la DI de Bordeaux	29	0	47	62%
MA Bourges	6	0	4	150%
MA Chaumont	4	0	10	40%
MA Dijon	8	0	11	73%
MA Reims	7	0	10	70%
MA Tours	7	0	10	70%
qMA Varennes-le-Grand	4	0	15	27%
Ensemble de la DI de Dijon	36	0	60	60%
qMA Laon	6	0	15	40%
qMA Le Havre	2	0	15	13%
qMA Liancourt	10	0	20	50%
qMA Longuenesse	20	0	20	100%
EPM Quiévrechain	52	0	59	88%
MA Rouen	6	0	34	18%
Ensemble de la DI de Lille	96	0	163	59%
MA Bonneville	6	0	18	33%
MA Grenoble	12	0	20	60%
qMA Moulins Yzeure	5	0	8	63%
EPM Rhône	26	0	50	52%
Ensemble de la DI de Lyon	49	0	96	51%
qMA Aix-Luynes	13	0	26	50%
qMA Avignon le Pontet	16	0	20	80%
qMA Borgo	4	0	4	100%
MA Grasse	22	0	31	71%
EPM Marseille	47	0	59	80%
qMA Marseille-Les-Baumettes **	8	0	5	160%
Ensemble de la DI de Marseille	110	0	145	76%
MA Fleury-Mérogis	91	0	94	97%
MA Nanterre	21	0	18	117%
EPM Porcheville	55	0	60	92%
MA Villepinte	25	0	40	63%
Ensemble de la DI de Paris	192	0	212	91%
MA Brest	6	0	10	60%
MA Caen	4	0	10	40%
EPM Orvault	35	2	55	67%
qMA Rennes	4	2	6	100%
Ensemble de la DI de Rennes	49	4	81	65%
CSL Besançon	0	0	1	0%
MA Besançon	6	0	20	30%
MA Epinal	8	0	14	57%
CSL Maxéville	1	0	2	50%
qMA Metz-Queuleu	10	0	14	71%
MA Mulhouse	7	0	20	35%
CSL Souffelweyersheim	0	0	2	0%
MA Strasbourg	20	0	38	53%
Ensemble de la DI de Strasbourg	52	0	111	47%
EPM Lavour	36	0	59	61%
qMA Perpignan	3	0	12	25%
qMA Villeneuve-lès-Maguelone	20	0	20	100%
Ensemble de la DI de Toulouse	59	0	91	65%
qMA Baie-Mahault	9	0	15	60%
qMA Ducos	7	0	17	41%
qMA Faa'a Nuutania	2	0	2	100%
qMA Majicavo	22	0	30	73%
qMA Nouméa	9	0	18	50%
qMA Remire-Montjoly	12	0	21	57%
qMA Saint-Denis	23	0	40	58%
qCD Saint-Pierre-et-Miquelon	0	0	2	0%
Ensemble de la DI de Outre-mer	84	0	145	58%
ENSEMBLE	756	4	1 151	66%

** : disposant d'un quartier femmes, ces établissements sont autorisés à accueillir des détenues mineures

Tableau 31
Effectifs des femmes écrouées

Champ :	Métropole et Outre-Mer
Effectif au :	1er août 2016
Source :	DAP - SDME - Me5

	Femmes écrouées	Nombre de personnes écrouées	Proportion de femmes (%)
Métropole	2 625	74 415	3,5
Outre Mer	198	5 608	3,5
Ensemble *	2 823	80 023	3,5

* Dont non hébergées : 562

Tableau 32
Répartition des femmes écrouées selon la catégorie pénale

<i>Champ :</i>	Métropole et Outre-Mer
<i>Effectif au :</i>	1er août 2016
<i>Source :</i>	DAP - SDME - Me5

	Métropole		Outre-Mer		Ensemble	
	Effectifs	%	Effectifs	%	Effectifs	%
Prévenues	751	28,6	51	25,8	802	28,4
Condamnées	1 874	71,4	147	74,2	2 021	71,6
Ensemble	2 625	100,0	198	100,0	2 823	100,0

Tableau 33
Femmes écrouées disposant d'un aménagement de peine ou d'une LSC

Champ :	Métropole et Outre-Mer
Effectif au :	1er août 2016
Source :	DAP - SDME - Me5

	Femmes écrouées sans aménagement de peine	Femmes écrouées disposant d'un aménagement de peine ou d'une LSC				Ensemble des aménagements de peine
		Placement sous surveillance électronique (PSE)	Semi-liberté	Placements à l'extérieur hébergés	Placements à l'extérieur non hébergés	
<i>Bordeaux</i>	134	41	0	0	0	41
<i>Dijon</i>	176	45	0	0	1	46
<i>Lille</i>	272	52	0	0	1	53
<i>Lyon</i>	219	52	0	0	4	56
<i>Marseille</i>	155	73	0	0	0	73
<i>Paris</i>	526	85	7	0	5	97
<i>Rennes</i>	300	56	0	0	10	66
<i>Strasbourg</i>	139	63	2	0	3	68
<i>Toulouse</i>	152	48	4	0	0	52
<i>Ensemble de la métropole</i>	2073	515	13	0	24	552
Outre-mer	175	21	0	0	2	23
Ensemble des établissements pénitentiaires	2248	536	13	0	26	575

Tableau 34
Evolution mensuelle des femmes écrouées depuis deux années

Champ :	Métropole et Outre-Mer
Effectif au :	1er août 2016
Source :	DAP - SDME - Me5

<i>Situation au 1er du mois</i>	<i>Prévenues</i>	<i>Condamnées</i>	<i>Ensemble</i>	<i>Variation mensuelle (%)</i>
<i>août 2014</i>	777	2112	2 889	-1,6%
<i>septembre 2014</i>	737	2045	2 782	-3,7%
<i>octobre 2014</i>	758	2080	2 838	2,0%
<i>novembre 2014</i>	717	2077	2 794	-1,6%
<i>décembre 2014</i>	742	2035	2 777	-0,6%
<i>janvier 2015</i>	679	1949	2 628	-5,4%
<i>février 2015</i>	713	1942	2 655	1,0%
<i>mars 2015</i>	679	1982	2 661	0,2%
<i>avril 2015</i>	720	2051	2 771	4,1%
<i>mai 2015</i>	741	2017	2 758	-0,5%
<i>juin 2015</i>	731	1983	2 714	-1,6%
<i>juillet 2015</i>	739	2009	2 748	1,3%
<i>août 2015</i>	686	1979	2 665	-3,0%
<i>septembre 2015</i>	721	1892	2 613	-2,0%
<i>octobre 2015</i>	713	1926	2 639	1,0%
<i>novembre 2015</i>	734	1884	2 618	-0,8%
<i>décembre 2015</i>	710	1935	2 645	1,0%
<i>janvier 2016</i>	742	1908	2 650	0,2%
<i>février 2016</i>	767	2009	2 776	4,8%
<i>mars 2016</i>	770	2025	2 795	0,7%
<i>avril 2016</i>	760	2060	2 820	0,9%
<i>mai 2016</i>	824	2064	2 888	2,4%
<i>juin 2016</i>	798	2061	2 859	-1,0%
<i>juillet 2016</i>	857	2070	2 927	2,4%
<i>août 2016</i>	802	2021	2 823	-3,6%

Tableau 35

Courbe d'évolution mensuelle des femmes écrouées depuis le 1er janvier 2014

Champ :	Métropole et Outre-Mer
Effectif au :	1er août 2016
Source :	DAP - SDME - Me5

Courbe d'évolution mensuelle des femmes écrouées depuis le 1er janvier 2014

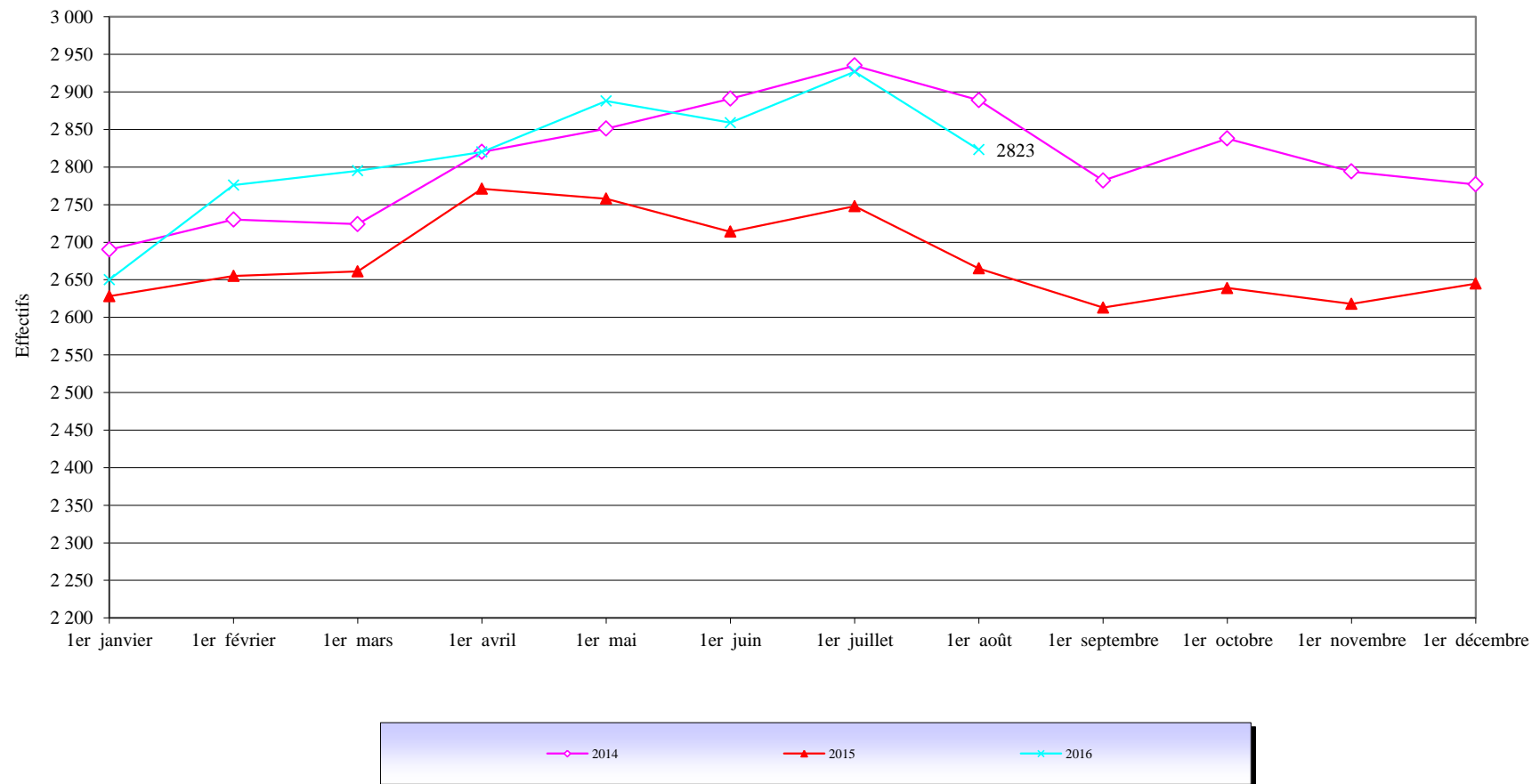


Tableau 36
Répartition des femmes détenues par établissement

<i>Champ :</i>	Métropole et Outre-Mer		
<i>Effectif au :</i>	1er août 2016		
<i>Source :</i>	DAP - SDME - Me5		
Etablissement	Nombre de femmes écrouées détenues	Nombre de places femmes (source SDMI - Mi1)	Taux d'occupation des places femmes
CP Bordeaux Gradignan	34	19	179%
CP Poitiers-Vivonne	33	35	94%
MA Agen	10	17	59%
MA Angoulême	9	11	82%
MA Limoges	11	11	100%
MA Pau	29	39	74%
MA Saintes	8	5	160%
Ensemble de la DI de Bordeaux	134	137	98%
CD Joux-la-Ville	74	99	75%
CP Orléans Saran	21	30	70%
MA Bourges	13	17	76%
MA Châlons-en-Champagne	29	35	83%
MA Dijon	39	34	115%
Ensemble de la DI de Dijon	176	215	82%
CD Bapaume	79	99	80%
CP Beauvais	25	67	37%
CP Lille-Loos-Séquedin	109	160	68%
EPM Quiévrechain	3	4	75%
MA Rouen	33	70	47%
MA Valenciennes	23	24	96%
Ensemble de la DI de Lille	272	424	64%
CD Roanne	73	89	82%
CP Riom	23	32	72%
CP Saint Etienne-la-Talaudière	16	18	89%
CSL Grenoble	0	4	0%
CSL Lyon	0	10	0%
EPM Rhône	1	5	20%
MA Bonneville	18	22	82%
MA Lyon Corbas	88	60	147%
Ensemble de la DI de Lyon	219	240	91%
CP Borgo	8	17	47%
CP Marseille-Les-Baumettes	91	67	136%
MA Nice	56	39	144%
Ensemble de la DI de Marseille	155	123	126%
CP Fresnes	139	104	134%
CP Sud Francilien	66	89	74%
CSL Corbeil	5	12	42%
MA Fleury-Mérogis	252	258	98%
MA Versailles	71	62	115%
Ensemble de la DI de Paris	533	525	102%
CP Nantes	45	43	105%
CP Rennes	207	288	72%
MA Brest	9	20	45%
MA Caen	39	37	105%
Ensemble de la DI de Rennes	300	388	77%
CP Metz-Queuleu	27	19	142%
CP Nancy Maxéville	35	30	117%
CSL Maxéville	0	6	0%
CSL Souffelweyersheim	1	4	25%
MA Epinal	17	17	100%
MA Mulhouse	30	22	136%
MA Strasbourg	31	19	163%
Ensemble de la DI de Strasbourg	141	117	121%
CP Perpignan	45	28	161%
CP Toulouse-Seysses	45	46	98%
CP Villeneuve-lès-Maguelone	0	3	0%
EPM Lavaur	2	4	50%
MA Nîmes	64	24	267%
Ensemble de la DI de Toulouse	156	105	149%
CP Baie-Mahault	18	31	58%
CP Ducos	20	32	63%
CP Faa'a Nuutania	15	14	107%
CP Majicavo	4	6	67%
CP Nouméa	4	14	29%
CP Remire-Montjoly	89	55	162%
CP Saint-Denis	25	28	89%
Ensemble de la DI de Outre-mer	175	180	97%
ENSEMBLE	2 261	2 454	92%

** : disposant d'un quartier femmes, ces établissements sont autorisés à accueillir des détenues mineures

Tableau 37
Répartition des femmes détenues par quartier d'établissement

<i>Champ</i> : Métropole et Outre-Mer			
<i>Effectif au</i> : 1er août 2016			
<i>Source</i> : DAP - SDME - Me5			
Etablissement	Nombre de femmes écrouées détenues	Nombre de places femmes (source SDMI - Mi1)	Taux d'occupation des places femmes
MA Agen	10	17	59%
MA Angoulême	9	11	82%
MA Limoges	11	11	100%
MA Pau	29	39	74%
MA Saintes	8	5	160%
qCD Poitiers-Vivonne	12	15	80%
qCSL Poitiers-Vivonne	0	5	0%
qMA Bordeaux Gradignan	34	19	179%
qMA Poitiers-Vivonne	21	15	140%
Ensemble de la DI de Bordeaux	134	137	98%
CD Joux-la-Ville	74	99	75%
MA Bourges	13	17	76%
MA Châlons-en-Champagne	29	35	83%
MA Dijon	39	34	115%
qMA Orléans Saran	21	30	70%
Ensemble de la DI de Dijon	176	215	82%
CD Bapaume	79	99	80%
EPM Quiévrechain	3	4	75%
MA Rouen	33	70	47%
MA Valenciennes	23	24	96%
qCSL Lille-Loos-Séquedin	0	11	0%
qMA Beauvais	25	67	37%
qMA Lille-Loos-Séquedin	109	149	73%
Ensemble de la DI de Lille	272	424	64%
CD Roanne	73	89	82%
CSL Grenoble	0	4	0%
CSL Lyon	0	10	0%
EPM Rhône	1	5	20%
MA Bonneville	18	22	82%
MA Lyon Corbas	88	60	147%
qMA Riom	23	32	72%
qMA Saint Etienne-la-Talaudière	16	18	89%
Ensemble de la DI de Lyon	219	240	91%
MA Nice	56	39	144%
qMA Borgo	8	17	47%
qMA Marseille-Les-Baumettes	91	67	136%
Ensemble de la DI de Marseille	155	123	126%
CSL Corbeil	5	12	42%
MA Fleury-Mérogis	252	258	98%
MA Versailles	71	62	115%
qCD Sud Francilien	66	89	74%
qMA Fresnes	139	104	134%
Ensemble de la DI de Paris	533	525	102%
MA Brest	9	20	45%
MA Caen	39	37	105%
qCD Rennes	158	231	68%
qCSL Nantes	0	3	0%
qMA Nantes	45	40	113%
qMA Rennes	49	57	86%
Ensemble de la DI de Rennes	300	388	77%
CSL Maxéville	0	6	0%
CSL Souffelweyersheim	1	4	25%
MA Epinal	17	17	100%
MA Mulhouse	30	22	136%
MA Strasbourg	31	19	163%
qMA Metz-Queuleu	27	19	142%
qMA Nancy Maxéville	35	30	117%
Ensemble de la DI de Strasbourg	141	117	121%
EPM Lavaur	2	4	50%
MA Nîmes	64	24	267%
qCSL Toulouse-Seysses	0	6	0%
qCSL Villeneuve-lès-Maguelone	0	3	0%
qMA Perpignan	45	28	161%
qMA Toulouse-Seysses	45	40	113%
Ensemble de la DI de Toulouse	156	105	149%
qCD Baie-Mahault	2	6	33%
qCD Ducos	6	7	86%
qCD Faa'a Nuutania	5	7	71%
qCD Nouméa	3	6	50%
qCD Remire-Montjoly	36	25	144%
qCD Saint-Denis	12	17	71%
qMA Baie-Mahault	16	25	64%
qMA Ducos	14	25	56%
qMA Faa'a Nuutania	10	7	143%
qMA Majicavo	4	6	67%
qMA Nouméa	1	8	13%
qMA Remire-Montjoly	53	30	177%
qMA Saint-Denis	13	11	118%
Ensemble de la DI de Outre-mer	175	180	97%
ENSEMBLE	2 261	2 454	92%

** : disposant d'un quartier femmes, ces établissements sont autorisés à accueillir des détenues mineures

Tableau 38**Evolution du nombre de condamnés en aménagement de peine au 1er de chaque mois, hors LSC et hors SEFIP**

Champ :	Métropole et Outre-Mer
Effectif au :	1er août 2016
Source :	DAP - SDME - Me5

DATE	PSE	PE			Semi-liberté	Total aménagés	Total condamnés	%
		Hébergés	Non hébergés	Total				
01/08/2014	10 856	366	626	992	1 820	13 668	62 205	22,0
01/09/2014	10 098	355	596	951	1 714	12 763	60 748	21,0
01/10/2014	10 120	395	623	1 018	1 692	12 830	60 649	21,2
01/11/2014	10 213	381	619	1 000	1 760	12 973	60 673	21,4
01/12/2014	10 287	353	613	966	1 794	13 047	60 893	21,4
01/01/2015	10 030	368	602	970	1 689	12 689	60 742	20,9
01/02/2015	10 261	375	602	977	1 726	12 964	60 141	21,6
01/03/2015	10 485	361	593	954	1 742	13 181	60 665	21,7
01/04/2015	10 770	402	601	1 003	1 789	13 562	61 356	22,1
01/05/2015	10 801	459	584	1 043	1 803	13 647	61 128	22,3
01/06/2015	10 662	422	551	973	1 785	13 420	60 586	22,2
01/07/2015	10 692	428	533	961	1 832	13 485	60 890	22,1
01/08/2015	10 325	428	475	903	1 694	12 922	60 014	21,5
01/09/2015	9 555	366	512	878	1 616	12 049	58 610	20,6
01/10/2015	9 420	336	541	877	1 542	11 839	58 497	20,2
01/11/2015	9 350	315	544	859	1 533	11 742	58 077	20,2
01/12/2015	9 466	327	488	815	1 539	11 820	58 644	20,2
01/01/2016	9 081	309	455	764	1 490	11 335	58 443	19,4
01/02/2016	9 521	305	493	798	1 510	11 829	58 813	20,1
01/03/2016	9 868	329	516	845	1 486	12 199	59 408	20,5
01/04/2016	10 187	371	541	912	1 572	12 671	60 116	21,1
01/05/2016	10 278	341	579	920	1 621	12 819	60 220	21,3
01/06/2016	10 441	354	585	939	1 625	13 005	60 355	21,5
01/07/2016	10 642	363	560	923	1 718	13 283	60 870	21,8
01/08/2016	10 355	356	534	890	1 658	12 903	60 726	21,2

Tableau 39
Courbe d'évolution mensuelle du nombre de personnes condamnées
en aménagement de peine hors LSC et hors SEFIP

Champ :	France entière
Effectif au :	1er août 2016
Source :	DAP - SDME - Me5

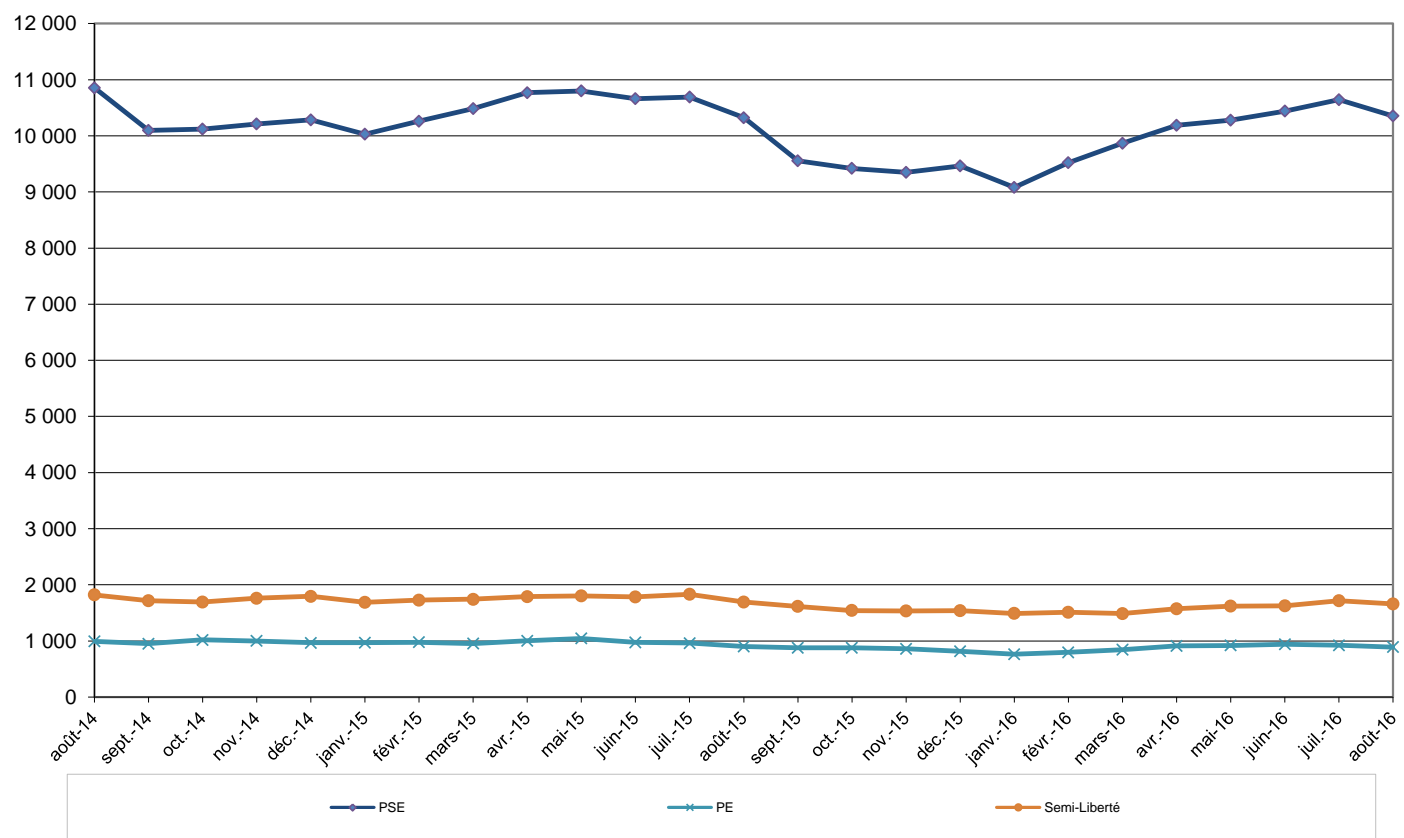


Tableau 40

Evolution mensuelle par catégorie pénale des écroués détenus et non hébergés

<i>Champ :</i>	France entière
<i>Effectif au :</i>	1er août 2016
<i>Source :</i>	DAP - SDME - Me5

Situation au 1er du mois	Prévenus	Condamnés hébergés	dont SL (y compris LSC)	dont PE hébergés (y compris LSC)	Ensemble des hébergés	Variation des hébergés (%)	Condamnés non hébergés	dont PSE (y compris SEFIP et LSC)	dont PE non hébergés (y compris LSC)	Variation des condamnés non hébergés (%)	Ensemble des écroués
août-13	16 454	51 229	1 939	380	67 683	-1,3	12084	11465	619	-0,4	79 767
sept-13	16 604	50 484	1 813	374	67 088	-0,9	11226	10646	580	-7,1	78 314
oct-13	16 795	50 515	1 860	391	67 310	0,3	11053	10451	602	-1,5	78 363
nov-13	17 057	49 993	1 842	371	67 050	-0,4	11202	10560	642	1,3	78 252
déc-13	17 192	50 546	1 838	373	67 738	1,0	11146	10482	664	-0,5	78 884
janv-14	16 622	50 453	1 765	375	67 075	-1,0	10808	10161	647	-3,0	77 883
févr-14	17 363	50 457	1 838	386	67 820	1,1	10917	10296	621	1,0	78 737
mars-14	17 589	50 831	1 920	422	68 420	0,9	11101	10452	649	1,7	79 521
avr-14	17 846	51 013	1 942	403	68 859	0,6	11881	11234	647	7,0	80 740
mai-14	17 495	51 148	1 937	409	68 643	-0,3	12408	11755	653	4,4	81 051
juin-14	17 677	50 971	1 912	365	68 648	0,0	12226	11586	640	-1,5	80 874
juil-14	17 773	50 522	1 951	406	68 295	-0,5	12425	11763	662	1,6	80 720
août-14	16 938	50 132	1 820	366	67 070	-1,8	12073	11447	626	-2,8	79 143
sept-14	16 900	49 454	1 714	355	66 354	-1,1	11294	10698	596	-6,5	77 648
oct-14	17 090	49 404	1 692	395	66 494	0,2	11245	10622	623	-0,4	77 739
nov-14	17 115	49 415	1 760	381	66 530	0,1	11270	10651	619	0,2	77 800
déc-14	17 526	49 579	1 794	353	67 105	0,9	11314	10701	613	0,4	78 419
janv-15	16 549	49 721	1 689	368	66 270	-1,2	11021	10419	602	-2,6	77 291
févr-15	17 291	49 019	1 743	375	66 310	0,1	11122	10517	605	0,9	77 432
mars-15	17 118	49 316	1 814	362	66 434	0,2	11349	10752	597	2,0	77 783
avr-15	17 100	49 661	1 912	405	66 761	0,5	11695	11079	616	3,0	78 456
mai-15	17 580	49 387	1 941	464	66 967	0,3	11741	11142	599	0,4	78 708
juin-15	17 660	49 014	1 938	429	66 674	-0,4	11572	11006	566	-1,4	78 246
juil-15	17 602	49 262	1 975	439	66 864	0,3	11628	11075	553	0,5	78 492
août-15	17 304	48 817	1 825	438	66 121	-1,1	11197	10705	492	-3,7	77 318
sept-15	17 398	48 146	1 719	374	65 544	-0,9	10464	9938	526	-6,5	76 008
oct-15	17 614	48 151	1 696	341	65 765	0,3	10346	9784	562	-1,1	76 111
nov-15	18 388	47 810	1 681	320	66 198	0,7	10267	9706	561	-0,8	76 465
déc-15	18 583	48 235	1 673	331	66 818	0,9	10409	9882	527	1,4	77 227
janv-16	18 158	48 520	1 602	316	66 678	-0,2	9923	9429	494	-4,7	76 601
févr-16	18 915	48 447	1 645	314	67 362	1,0	10366	9851	515	4,5	77 728
mars-16	18 897	48 683	1 646	338	67 580	0,3	10725	10187	538	3,5	78 305
avr-16	19 306	49 055	1 692	379	68 361	1,2	11061	10500	561	3,1	79 422
mai-16	19 628	49 057	1 723	352	68 685	0,5	11163	10571	592	0,9	79 848
juin-16	19 547	48 995	1 765	364	68 542	-0,2	11360	10758	602	1,8	79 902
juil-16	20 035	49 340	1 825	370	69 375	1,2	11530	10957	573	1,5	80 905
août-16	19 297	49 522	1 770	363	68 819	-0,8	11204	10654	550	-2,8	80 023

Tableau 41

Établissements ou quartiers d'établissements** dont la densité carcérale est supérieure ou égale à 120%

Champ :	France entière
Effectif au :	1er août 2016
Source :	DAP - SDME - Me5
Capacités au :	1er août 2016

(source DAP - SDMI - Mii)

(**) : y compris l'E.P.S.N

Soit établissements ou quartiers d'établissement et détenus concernés.

DISP	type	nom établissement	places circulaires	places opérationnelles	Total des personnes détenues	taux d'occupation
Bordeaux	MA	Bayonne	75	75	116	154,7%
Bordeaux	qMA	Bordeaux Gradignan	354	323	653	202,2%
Bordeaux	MA	Guéret	37	29	38	131,0%
Bordeaux	MA	Limoges	83	83	109	131,3%
Bordeaux	MA	Niort	66	66	104	157,6%
Bordeaux	MA	Périgueux	91	91	127	139,6%
Bordeaux	qMA	Poitiers-Vivonne	305	305	366	120,0%
Bordeaux	MA	Rochefort	52	52	79	151,9%
Bordeaux	MA	Saintes	85	85	123	144,7%
Dijon	MA	Auxerre	101	100	170	170,0%
Dijon	MA	Blois	114	114	169	148,2%
Dijon	MA	Chaumont	78	78	115	147,4%
Dijon	MA	Dijon	186	186	261	140,3%
Dijon	qMA	Orléans-Saran	531	83	152	183,1%
Dijon	MA	Tours	145	145	233	160,7%
Dijon	MA	Troyes	114	114	164	143,9%
Dijon	qMA	Varennes-le-Grand	193	193	285	147,7%
Lille	MA	Amiens	307	270	431	159,6%
Lille	MA	Béthune	180	180	318	176,7%
Lille	MA	Douai	384	368	464	126,1%
Lille	MA	Evreux	162	162	285	175,9%
Lille	qMA	Laon	189	189	303	160,3%
Lille	qMA	Lille-Loos-Séquedin (Lille-Séquedin)	584	584	709	121,4%
Lille	qMA	Longuenesse	193	193	340	176,2%
Lille	MA	Valenciennes	212	212	324	152,8%
Lyon	qMA	Aiton	227	227	282	124,2%
Lyon	MA	Chambéry	93	93	118	126,9%
Lyon	MA	Grenoble	232	232	302	130,2%
Lyon	MA	Le-Puy-en-Velay	36	36	47	130,6%
Lyon	MA	Lyon Corbas	688	658	897	136,3%
Lyon	MA	Montluçon	21	21	32	152,4%
Marseille	qMA	Aix-Laynes	586	586	937	159,9%
Marseille	MA	Ajaccio	53	53	68	128,3%
Marseille	qMA	Avignon le Pontet	394	394	597	151,5%
Marseille	MA	Grasse	574	574	825	143,7%
Marseille	qCPA	Marseille-Les-Baumettes	24	24	33	137,5%
Marseille	qMA	Marseille-Les-Baumettes	1196	1196	1 731	144,7%
Marseille	MA	Nice	363	363	660	181,8%
Marseille	qMA	Toulon-la-Farède	394	394	742	188,3%
Paris	MA	Bois d'Arcy	564	564	896	158,9%
Paris	CSL	Corbeil	77	77	96	124,7%
Paris	MA	Fleury-Mérogis	2857	2857	4 510	157,9%
Paris	qMA	Fresnes (**)	1408	1408	2 606	185,1%
Paris	qCPA	Fresnes (Villejuif)	116	116	146	125,9%
Paris	CSL	Gagny	48	48	94	195,8%
Paris	qMA	Meaux-Chauconin	385	385	703	182,6%
Paris	MA	Nanterre	592	592	1 054	178,0%
Paris	MA	Osny-Pontoise	579	579	916	158,2%
Paris	CSL	Paris-La-Santé	51	51	90	176,5%
Paris	MA	Villepinte	587	587	1 045	178,0%
Rennes	MA	Angers	266	266	350	131,6%
Rennes	MA	Brest	254	254	314	123,6%
Rennes	MA	Caen	269	269	439	163,2%
Rennes	MA	Coutances	48	48	63	131,3%
Rennes	MA	Fontenay-le-Comte	39	39	82	210,3%
Rennes	MA	La Roche-sur-Yon	39	39	80	205,1%
Rennes	MA	Laval	71	71	100	140,8%
Rennes	MA	Le Mans-Croisettes	399	399	529	132,6%
Rennes	qMA	Lorient-Ploemeur	187	187	251	134,2%
Rennes	qMA	Rennes-Vezin	477	477	634	132,9%
Rennes	MA	Saint-Brieuc	85	85	161	189,4%
Rennes	MA	Vannes	52	52	84	161,5%
Strasbourg	MA	Bar-le-Duc	80	80	98	122,5%
Strasbourg	MA	Belfort	39	39	49	125,6%
Strasbourg	MA	Colmar	120	120	179	149,2%
Strasbourg	MA	Lons-le-Saunier	39	39	63	161,5%
Strasbourg	qMA	Metz-Queuleu	404	364	580	159,3%
Strasbourg	MA	Montbéliard	41	41	54	131,7%
Strasbourg	MA	Mulhouse	283	283	421	148,8%
Strasbourg	qMA	Nancy Maxéville	453	453	647	142,8%
Strasbourg	MA	Sarreguemines	71	67	116	173,1%
Strasbourg	MA	Strasbourg	445	445	749	168,3%
Strasbourg	MA	Vesoul	50	50	62	124,0%
Toulouse	MA	Albi	105	105	154	146,7%
Toulouse	qMA	Béziers	416	416	572	137,5%
Toulouse	MA	Carcassonne	64	64	120	187,5%
Toulouse	MA	Foix	66	64	106	165,6%
Toulouse	MA	Mende	49	49	71	144,9%
Toulouse	MA	Montauban	144	144	185	128,5%
Toulouse	MA	Nîmes	192	192	412	214,6%
Toulouse	qMA	Perpignan	196	196	377	192,3%
Toulouse	MA	Tarbes	72	72	121	168,1%
Toulouse	qMA	Toulouse-Seysse	655	655	960	146,6%
Toulouse	qMA	Villeneuve-lès-Maguelone	599	599	894	149,2%
Outre-mer	qMA	Baie-Mahault	265	265	493	186,0%
Outre-mer	MA	Basse-Terre	130	130	203	156,2%
Outre-mer	qCD	Ducos	367	367	537	146,3%
Outre-mer	qMA	Ducos	375	375	459	122,4%
Outre-mer	qCD	Faa'a Nuutania	111	111	248	223,4%
Outre-mer	qMA	Faa'a Nuutania	54	54	129	238,9%
Outre-mer	qMA	Guyane (Remiré Montjoly)	293	293	560	191,1%
Outre-mer	MA	Mata Utu	3	3	4	133,3%
Outre-mer	qCD	Nouméa	218	218	276	126,6%
Outre-mer	qMA	Nouméa	184	184	221	120,1%

Soit 94 établissements ou quartiers d'établissement et 39072 détenus concernés.

(**) : y compris l'E.P.S.N

Tableau 42

Nombre de condamnés écroués en libération sous contrainte par DI

<i>Champ :</i>	Métropole et Outre-Mer
<i>Effectif au :</i>	1er août 2016
<i>Source :</i>	DAP - SDME - Me5

Direction interrégionale	Libération sous contrainte				Semi-liberté	Total LSC	Total condamnés	%
	PSE	PE						
		Hébergés	Non hébergés	Total				
<i>Bordeaux</i>	18	1	0	1	3	22	4 585	0,5
<i>Dijon</i>	22	0	0	0	8	30	4 573	0,7
<i>Lille</i>	53	0	6	6	18	77	8 374	0,9
<i>Lyon</i>	33	1	4	5	14	52	5 623	0,9
<i>Marseille</i>	40	3	0	3	24	67	6 750	1,0
<i>Paris</i>	31	0	0	0	5	36	11 206	0,3
<i>Rennes</i>	27	1	4	5	20	52	5 467	1,0
<i>Strasbourg</i>	14	0	1	1	15	30	5 210	0,6
<i>Toulouse</i>	19	0	0	0	0	19	4 533	0,4
<i>Ensemble de la métropole</i>	257	6	15	21	107	385	56321	0,68
Outre Mer	42	1	1	2	5	49	4 405	1,1
<i>Ensemble des établissements pénitentiaires</i>	299	7	16	23	112	434	60726	0,71

Tableau 43

Evolution du nombre de condamnés écroués en libération sous contrainte au 1er de chaque mois (LSC), par type

Champ :	Métropole et Outre-Mer
Effectif au :	1er du mois
Source :	DAP - SDME - Me5

DATE	LSC-PSE	LSC-PE			LSC-SL	Total LSC	Total condamnés	%
		Hébergés	Non hébergés	Total				
01/08/2014	-	-	-	-	-	-	62 205	-
01/09/2014	-	-	-	-	-	-	60 748	-
01/10/2014	-	-	-	-	-	-	60 649	-
01/11/2014	-	-	-	-	-	-	60 673	-
01/12/2014	-	-	-	-	-	-	60 893	-
01/01/2015	-	-	-	-	-	-	60 742	-
01/02/2015	41	-	3	3	17	61	60 141	0,1
01/03/2015	179	1	4	5	72	256	60 665	0,4
01/04/2015	285	3	15	18	123	426	61 356	0,7
01/05/2015	331	5	15	20	138	489	61 128	0,8
01/06/2015	338	7	15	22	153	513	60 586	0,8
01/07/2015	377	11	20	31	143	551	60 890	0,9
01/08/2015	380	10	17	27	131	538	60 014	0,9
01/09/2015	383	8	14	22	103	508	58 610	0,9
01/10/2015	364	5	21	26	154	544	58 497	0,9
01/11/2015	356	5	17	22	148	526	58 077	0,9
01/12/2015	416	4	39	43	134	593	58 644	1,0
01/01/2016	348	7	39	46	112	506	58 443	0,9
01/02/2016	330	9	22	31	135	496	58 813	0,8
01/03/2016	319	9	22	31	160	510	59 408	0,9
01/04/2016	313	8	20	28	120	461	60 116	0,8
01/05/2016	293	11	13	24	102	419	60 220	0,7
01/06/2016	317	10	17	27	140	484	60 355	0,8
01/07/2016	315	7	13	20	107	442	60 870	0,7
01/08/2016	299	7	16	23	112	434	60 726	0,7

Tableau 44a
Condamnés écroués en centres autonomes de semi-liberté ou en établissement disposant de places de semi-liberté (partie 1)

Champ :	Métropole et Outre-Mer
Effectif au :	1er août 2016
Source :	DAP - SDME - Me5

Centres de semi-liberté ou établissements disposant de places de semi-liberté		Places théoriques de semi-liberté*	Personnes écrouées hébergées en places de semi-liberté			Taux d'occupation* *	Total des condamnés semi-libres y compris ceux hébergés en établissement ne disposant pas de qSL
			Condamnés en semi-liberté	Nombre de personnes écrouées (hors condamnés en semi-liberté) occupant des places de semi-liberté	Ensemble des personnes écrouées hébergées en places de semi-liberté		
MA	Agen	9	6	0	6	66,7%	6
MA	Angoulême	17	1	0	1	5,9%	1
MA	Bayonne	5	3	0	3	60,0%	3
MA	Guéret	6	1	0	1	16,7%	1
MA	Limoges	5	3	0	3	60,0%	3
MA	Niort	3	2	0	2	66,7%	2
MA	Pau	11	4	0	4	36,4%	4
MA	Périgueux	15	5	0	5	33,3%	5
MA	Rochefort	2	0	0	0	0,0%	0
MA	Saintes	2	0	0	0	0,0%	0
MC	Saint-Martin-de-Ré	12	0	0	0	0,0%	0
MA	Tulle	3	0	0	0	0,0%	0
CP	Bordeaux Gradignan (qcpa)	61	45	9	54	88,5%	45
CP	Mont-de-Marsan (qcsl)	19	4	1	5	26,3%	4
CP	Poitiers-Vivonne (qcsl)	28	10	0	10	35,7%	10
Ensemble de la DI de Bordeaux		198	84	10	94	47,5%	84
MA	Auxerre	4	1	0	1	25,0%	1
MA	Blois	9	1	0	1	11,1%	1
MA	Bourges	9	3	0	3	33,3%	3
MA	Châlons-en-Champagne	12	0	0	0	0,0%	0
MA	Charleville-Mézières	4	1	0	1	25,0%	1
CP	Châteauroux (qma)	10	4	0	4	40,0%	4
MA	Chaumont	6	0	0	0	0,0%	0
MA	Dijon	11	7	0	7	63,6%	7
MA	Nevers	6	4	0	4	66,7%	4
MA	Reims	42	28	0	28	66,7%	28
MA	Tours	16	22	0	22	137,5%	22
MA	Troyes	3	4	0	4	133,3%	4
CP	Varennes-le-Grand (qma)	10	3	0	3	30,0%	3
CP	Orléans Saran (qcsl)	58	24	0	24	41,4%	24
CSL	Montargis	20	7	0	7	35,0%	7
Ensemble de la DI de Dijon		220	109	0	109	49,5%	109
MA	Amiens	0	0	0	0	-	4
MA	Arras	3	0	0	0	0,0%	0
MA	Béthune	10	6	0	6	60,0%	6
MA	Douai	12	7	0	7	58,3%	7
MA	Dunkerque	8	5	0	5	62,5%	5
MA	Evreux	7	3	2	5	71,4%	3
CP	Le Havre (qma)	45	8	0	8	17,8%	8
MA	Rouen	20	14	0	14	70,0%	14
CD	Val-de-Reuil	20	1	4	5	25,0%	1
MA	Valenciennes	16	1	0	1	6,3%	1
CP	Beauvais (qcsl)	29	17	0	17	58,6%	17
CP	Lille-Loos-Séquedin (qcsl)	60	28	1	29	48,3%	28
CP	Longuenesse (qcpa)	29	6	10	16	55,2%	6
Ensemble de la DI de Lille		259	96	17	113	43,6%	100
CP	Aiton (qma)	8	0	0	0	0,0%	0
MA	Aurillac	4	3	0	3	75,0%	3
MA	Bonneville	6	3	1	4	66,7%	3
MA	Chambéry	29	13	0	13	44,8%	13
MA	Le-Puy-en-Velay	4	2	0	2	50,0%	2
MA	Montluçon	3	2	0	2	66,7%	2
CP	Moulins Yzeure (qma)	8	4	0	4	50,0%	4
MA	Privas	4	0	0	0	0,0%	0
CP	Saint-Quentin-Fallavier (qma)	40	29	0	29	72,5%	29
CP	Bourg-en-Bresse (qcsl)	38	4	16	20	52,6%	4
CP	Riom (qcsl)	19	0	4	4	21,1%	0
CP	Saint Etienne-la-Talaudière (qcsl)	39	16	3	19	48,7%	16
CP	Villefranche-sur-Saône (qcsl)	38	12	0	12	31,6%	12
CSL	Grenoble	36	28	0	28	77,8%	28
CSL	Lyon	116	54	0	54	46,6%	54
Ensemble de la DI de Lyon		392	170	24	194	49,5%	170
MA	Ajaccio	3	1	0	1	33,3%	1
CP	Borgo (qma)	5	1	0	1	20,0%	1
MA	Digne	3	0	0	0	0,0%	0
MA	Gap	6	5	0	5	83,3%	5
MA	Nice	48	18	0	18	37,5%	18
CP	Aix-Luyens (qcpa)	61	56	0	56	91,8%	56
CP	Avignon le Pontet (qcsl)	50	51	0	51	102,0%	51
CP	Marseille-Les-Baumettes (qcpa)	24	33	0	33	137,5%	33
CP	Toulon-la-Farède (qcsl)	39	33	0	33	84,6%	33
Ensemble de la DI de Marseille		239	198	0	198	82,8%	198
Ensemble des établissements pénitentiaires		2782	1766	98	1864	67,0%	1770

* Les places de semi-liberté recensées par le bureau EMS1 ne distinguent pas les places de semi-liberté des placements extérieurs

** Le taux d'occupation est calculé en rapportant l'ensemble des personnes hébergées en places de semi-liberté aux places de semi-liberté recensées par EMS1 et en le multipliant par 100

Tableau 44b
Condamnés écroués en centres autonomes de semi-liberté ou en établissement disposant de places de semi-liberté (partie 2)

Champ : Métropole et Outre-Mer

Effectif au : 1er août 2016

Source : DAP - SDME - Me5

Centres de semi-liberté ou établissements disposant de places de semi-liberté		Places théoriques de semi-liberté*	Personnes écrouées hébergées en places de semi-liberté			Taux d'occupation**	Total des condamnés semi-libres y compris ceux hébergés en établissement ne disposant pas de qSL
			Condamnés en semi-liberté	Nombre de personnes écrouées (hors condamnés en semi-liberté) occupant des places de semi-liberté	Ensemble des personnes écrouées hébergées en places de semi-liberté		
MA	Bois d'Arcy	60	30	1	31	51,7%	30
CP	Fresnes (qma)	4	0	0	0	0,0%	0
MA	Versailles	80	53	0	53	66,3%	53
CP	Fresnes (qcpa)	76	127	0	127	167,1%	127
CP	Fresnes (qcs1)	27	25	0	25	92,6%	25
CP	Meaux-Chauconin (qcpa)	30	53	0	53	176,7%	53
CSL	Corbeil	77	96	0	96	124,7%	96
CSL	Gagny	48	94	0	94	195,8%	94
CSL	Melun	41	42	0	42	102,4%	42
CSL	Paris-La-Santé	51	88	0	88	172,5%	88
Ensemble de la DI de Paris		494	608	1	609	123,3%	608
MA	Angers	38	10	0	10	26,3%	10
MA	Brest	12	7	0	7	58,3%	7
MA	Cherbourg	8	1	0	1	12,5%	1
MA	Coutances	8	4	0	4	50,0%	4
MA	Fontenay-le-Comte	4	1	0	1	25,0%	1
MA	La Roche-sur-Yon	5	4	0	4	80,0%	4
MA	Laval	15	0	0	0	0,0%	0
MA	Le Mans-Croisettes	40	15	2	17	42,5%	15
CP	Lorient-Ploemeur (qma)	40	17	2	19	47,5%	17
CP	Rennes (qma)	4	0	0	0	0,0%	0
MA	Saint Malo	14	6	0	6	42,9%	6
MA	Saint-Brieuc	13	6	0	6	46,2%	6
MA	Vannes	7	3	0	3	42,9%	3
CP	Alençon-Condé-sur-Sarthe (qcpa)	20	8	0	8	40,0%	8
CP	Caen (qcs1)	48	20	0	20	41,7%	20
CP	Nantes (qcs1)	36	18	0	18	50,0%	18
CP	Rennes-Vezin (qcs1)	26	17	0	17	65,4%	17
Ensemble de la DI de Rennes		338	137	4	141	41,7%	137
MA	Bar-le-Duc	6	2	0	2	33,3%	2
MA	Belfort	10	5	1	6	60,0%	5
MA	Colmar	12	7	2	9	75,0%	7
MA	Epinal	12	7	1	8	66,7%	7
MA	Lons-le-Saunier	9	5	0	5	55,6%	5
MA	Montbéliard	9	4	0	4	44,4%	4
MA	Mulhouse	32	23	6	29	90,6%	23
MA	Sarreguemines	11	1	3	4	36,4%	1
MA	Vesoul	7	1	0	1	14,3%	1
CP	Metz-Queuleu (qcpa)	45	40	0	40	88,9%	40
CSL	Besançon	23	14	0	14	60,9%	14
CSL	Briey	25	18	0	18	72,0%	18
CSL	Maxéville	56	19	6	25	44,6%	19
CSL	Souffelweyersheim	53	41	0	41	77,4%	41
Ensemble de la DI de Strasbourg		310	187	19	206	66,5%	187
MA	Albi	8	5	0	5	62,5%	5
CP	Béziers (qma)	27	10	0	10	37,0%	10
MA	Carcassonne	4	2	0	2	50,0%	2
MA	Foix	6	0	0	0	0,0%	0
MA	Mende	2	0	0	0	0,0%	0
MA	Montauban	6	8	0	8	133,3%	8
MA	Nîmes	20	12	0	12	60,0%	12
CP	Perpignan (qma)	24	15	0	15	62,5%	15
MA	Rodez	10	3	0	3	30,0%	3
MA	Tarbes	10	4	0	4	40,0%	4
CP	Toulouse-Seysses (qcs1)	50	23	0	23	46,0%	23
CP	Villeneuve-lès-Maguelone (qcs1)	24	18	0	18	75,0%	18
Ensemble de la DI de Toulouse		191	100	0	100	52,4%	100
CP	Baie-Mahault (qma)	32	15	10	25	78,1%	15
MA	Basse-Terre	6	0	3	3	50,0%	0
CP	Ducos (qcd)	18	19	3	22	122,2%	19
CP	Faa'a Nuutania (qma)	6	1	0	1	16,7%	1
CP	Nouméa (qma)	28	23	0	23	82,1%	23
CP	Remire-Montjoly (qma)	20	3	5	8	40,0%	3
CP	Saint-Denis (qma)	25	11	0	11	44,0%	11
MA	Saint-Pierre	6	5	2	7	116,7%	5
Ensemble de la DI de Outre-mer		141	77	23	100	70,9%	77
Ensemble des établissements pénitentiaires		2782	1766	98	1864	67,0%	1770

* Les places de semi-liberté recensées par le bureau EMS1 ne distinguent pas les places de semi-liberté des placements extérieurs

** Le taux d'occupation est calculé en rapportant l'ensemble des personnes hébergées en places de semi-liberté aux places de semi-liberté recensées par EMS1 et en le multipliant par 100

Tableau 45

Répartition des personnes condamnées en aménagements de peines - hors LSC et hors SEFIP - par DI

<i>Champ :</i>	Métropole et Outre-Mer
<i>Effectif au :</i>	1er août 2016
<i>Source :</i>	DAP - SDME - Me5

	PSE (hors LSC et hors SEFIP)	PE		Semi-Liberté	Total aménagés	Total condamnés	%
		Hébergés	Non hébergés				
Bordeaux	708	102	5	81	896	4 585	19,5%
Dijon	815	10	19	101	945	4 573	20,7%
Lille	1346	22	57	82	1507	8 374	18,0%
Lyon	1174	23	66	156	1419	5 623	25,2%
Marseille	1431	12	10	174	1627	6 750	24,1%
Paris	1746	31	154	603	2534	11 206	22,6%
Rennes	966	8	74	117	1165	5 467	21,3%
Strasbourg	922	25	67	172	1186	5 210	22,8%
Toulouse	794	30	42	100	966	4 533	21,3%
Métropole	9902	263	494	1 586	12 245	56 321	21,7%
Outre-Mer	453	93	40	72	658	4 405	14,9%
France entière	10355	356	534	1 658	12 903	60 726	21,2%

Tableau 46

Graphique d'évolution du nombre de condamnés en aménagement de peine au 1er jour de chaque mois, depuis 3 ans

<i>Champ :</i>	Métropole et Outre-Mer
<i>Effectif au :</i>	1er août 2016
<i>Source :</i>	DAP - SDME - Me5

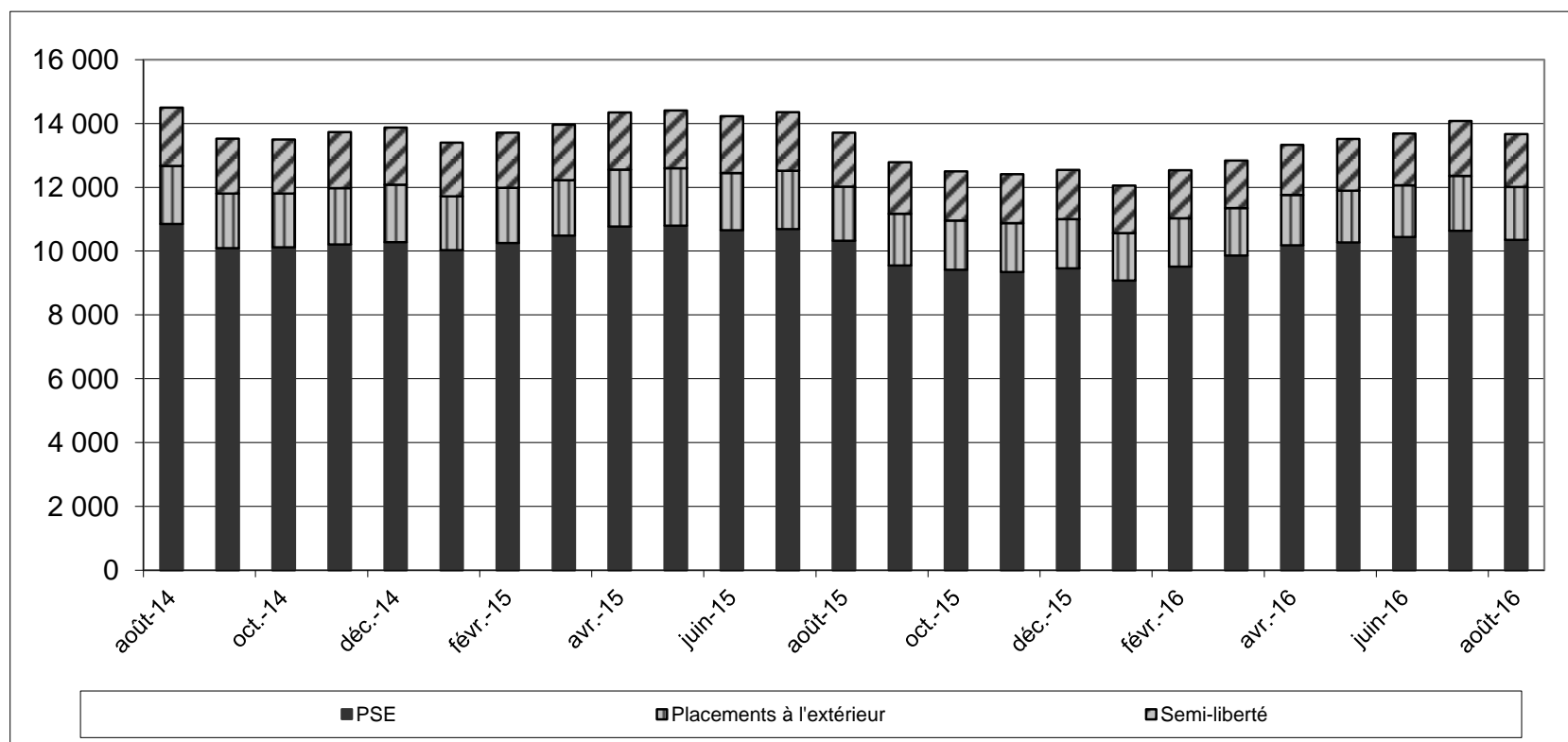


Tableau 47a
Condamnés en aménagement de peine- hors LSC et hors SEFIP - (partie 1)

Champ : Métropole et Outre-Mer

Effectif au : 1er août 2016

Source : DAP - SDME - Me5

	PSE	PE		Semi-Liberté	Total aménagés	Total condamnés	%
		Hébergés	Non hébergés				
MA Agen	61	0	2	5	68	136	50,0%
MA Angoulême	39	1	0	1	41	93	44,1%
MA Bayonne	24	0	0	1	25	61	41,0%
MA Guéret	3	0	0	1	4	21	19,0%
MA Limoges	40	0	0	3	43	87	49,4%
MA Niort	46	0	0	2	48	105	45,7%
MA Pau	59	0	1	4	64	163	39,3%
MA Périgueux	46	9	0	5	60	126	47,6%
MA Rochefort	55	0	1	0	56	97	57,7%
MA Saintes	27	0	1	0	28	101	27,7%
MA Tulle	16	0	0	0	16	33	48,5%
CD Bédenac	0	0	0	0	0	179	0,0%
CD Eysses	0	14	0	0	14	174	8,0%
CD Mauzac	0	49	0	0	49	320	15,3%
CD Neuvic	0	0	0	0	0	351	0,0%
CD Uzerche	0	1	0	0	1	534	0,2%
MC Saint-Martin-de-Ré	0	12	0	0	12	371	3,2%
CP Bordeaux Gradignan	217	9	0	45	271	614	44,1%
CP Mont-de-Marsan	44	7	0	4	55	536	10,3%
CP Poitiers-Vivonne	31	0	0	10	41	483	8,5%
Total Bordeaux	708	102	5	81	896	4585	19,5%
MA Auxerre	56	0	2	1	59	165	35,8%
MA Blois	41	0	1	1	43	129	33,3%
MA Bourges	50	0	0	3	53	104	51,0%
MA Châlons-en-Champagne	45	0	2	0	47	245	19,2%
MA Charville-Mézières	63	0	0	1	64	100	64,0%
MA Chaumont	40	0	1	0	41	113	36,3%
MA Dijon	84	0	0	5	89	216	41,2%
MA Nevers	35	0	0	4	39	115	33,9%
MA Reims	57	0	11	28	96	181	53,0%
MA Tours	51	0	2	20	73	171	42,7%
MA Troyes	66	0	0	3	69	159	43,4%
CSL Montargis	21	0	0	7	28	28	100,0%
CD Châteaudun	36	1	0	0	37	561	6,6%
CD Joux-la-Ville	0	0	0	0	0	544	0,0%
CD Villenauxe-la-Grande	0	0	0	0	0	414	0,0%
MC Clairvaux	0	1	0	0	1	120	0,8%
MC Saint Maur	0	0	0	0	0	178	0,0%
CP Châteauroux	28	2	0	4	34	344	9,9%
CP Orléans Saran	74	4	0	22	100	265	37,7%
CP Varennes-le-Grand	68	2	0	2	72	421	17,1%
Total Dijon	815	10	19	101	945	4573	20,7%
MA Amiens	105	0	24	4	133	444	30,0%
MA Arras	62	0	0	0	62	224	27,7%
MA Béthune	125	0	0	6	131	349	37,5%
MA Douai	75	0	0	7	82	432	19,0%
MA Dunkerque	48	0	4	3	55	128	43,0%
MA Evreux	85	2	0	0	87	291	29,9%
MA Rouen	131	0	6	13	150	492	30,5%
MA Valenciennes	63	0	2	0	65	257	25,3%
CD Bapaume	0	0	0	0	0	564	0,0%
CD Val-de-Reuil	0	4	0	1	5	751	0,7%
EPM Quiévrechain	0	0	0	0	0	30	0,0%
CP Beauvais	91	0	0	14	105	349	30,1%
CP Château-Thierry	0	0	0	0	0	89	0,0%
CP Laon	108	0	10	0	118	537	22,0%
CP Le Havre	55	0	0	8	63	556	11,3%
CP Liancourt	55	0	0	0	55	488	11,3%
CP Lille-Annoeullin	0	0	0	0	0	572	0,0%
CP Lille-Loos-Séquedin	158	0	9	22	189	593	31,9%
CP Longuenesse	114	10	0	4	128	734	17,4%
CP Maubeuge	71	0	2	0	73	411	17,8%
CP Vendin Le Vieil	0	6	0	0	6	83	7,2%
Total Lille	1346	22	57	82	1507	8374	18,0%

Tableau 47b**Condamnés bénéficiant d'un aménagement de peine- hors LSC et hors SEFIP - (partie 2)***Champ* : Métropole et Outre-Mer*Effectif au* : 1er août 2016*Source* : DAP - SDME - Me5

	PSE	PE		Semi-Liberté	Total aménagés	Total condamnés	%
		Hébergés	Non hébergés				
MA Aurillac	7	0	0	3	10	36	27,8%
MA Bonneville	147	1	0	3	151	280	53,9%
MA Chambéry	31	0	1	13	45	93	48,4%
MA Grenoble	0	0	38	0	38	233	16,3%
MA Le-Puy-en-Velay	24	0	0	2	26	59	44,1%
MA Lyon Corbas	278	0	5	0	283	770	36,8%
MA Montluçon	16	0	0	1	17	32	53,1%
MA Privas	65	0	1	0	66	100	66,0%
CSL Grenoble	122	0	2	27	151	153	98,7%
CSL Lyon	0	0	0	47	47	54	87,0%
CD Roanne	0	0	0	0	0	511	0,0%
EPM Rhône	0	0	0	0	0	3	0,0%
CP Aiton	11	0	0	0	11	398	2,8%
CP Bourg-en-Bresse	94	16	0	4	114	681	16,7%
CP Moulins Yzeure	25	0	0	4	29	215	13,5%
CP Riom	35	3	10	0	48	347	13,8%
CP Saint Etienne-la-Talaudière	142	3	0	15	160	364	44,0%
CP Saint-Quentin-Fallavier	58	0	6	25	89	446	20,0%
CP Valence	83	0	2	0	85	344	24,7%
CP Villefranche-sur-Saône	36	0	1	12	49	504	9,7%
Total Lyon	1174	23	66	156	1419	5623	25,2%
MA Ajaccio	30	0	0	1	31	60	51,7%
MA Digne	24	0	0	0	24	46	52,2%
MA Gap	26	0	0	5	31	54	57,4%
MA Grasse	216	0	4	0	220	632	34,8%
MA Nice	153	0	0	15	168	498	33,7%
CD Casabianda	0	0	0	0	0	133	0,0%
CD Salon-de-Provence	0	0	0	0	0	640	0,0%
CD Tarascon	0	0	0	0	0	641	0,0%
EPM Marseille	0	0	0	0	0	20	0,0%
MC Arles	0	0	0	0	0	129	0,0%
CP Aix-Luyens	258	0	1	56	315	748	42,1%
CP Avignon le Pontet	128	0	0	51	179	648	27,6%
CP Borgo	30	0	1	1	32	174	18,4%
CP Marseille-Les-Baumettes	357	0	0	22	379	1475	25,7%
CP Toulon-la-Forlède	209	12	4	23	248	852	29,1%
Total Marseille	1431	12	10	174	1627	6750	24,1%
MA Bois d'Arcy	0	0	0	30	30	546	5,5%
MA Fleury-Mérogis	179	0	16	0	195	2936	6,6%
MA Nanterre	166	0	16	0	182	816	22,3%
MA Osny-Pontoise	199	0	34	0	233	838	27,8%
MA Versailles	166	0	11	53	230	263	87,5%
MA Villepinte	0	0	0	0	0	697	0,0%
CSL Corbeil	0	0	1	96	97	97	100,0%
CSL Gagny	356	0	20	89	465	482	96,5%
CSL Melun	99	0	2	42	143	143	100,0%
CSL Paris-La-Santé	215	1	38	88	342	345	99,1%
CD Melun	0	0	0	0	0	284	0,0%
EPM Porcheville	0	0	0	0	0	5	0,0%
MC Poissy	0	0	0	0	0	217	0,0%
CP Fresnes	242	19	16	152	429	2105	20,4%
CP Meaux-Chauconin	124	11	0	53	188	787	23,9%
CP Sud Francilien	0	0	0	0	0	645	0,0%
Total Paris	1746	31	154	603	2534	11206	22,6%

Tableau 47c
Condamnés bénéficiant d'un aménagement de peine- hors LSC et hors SEFIP - (partie 3)

Champ : Métropole et Outre-Mer

Effectif au : 1er août 2016

Source : DAP - SDME - MeS

	PSE	PE		Semi-Liberté	Total aménagés	Total condamnés	%
		Hébergés	Non hébergés				
MA Angers	80	0	1	9	90	316	28,5%
MA Brest	135	0	11	6	152	369	41,2%
MA Caen	68	0	0	0	68	384	17,7%
MA Cherbourg	22	0	1	0	23	64	35,9%
MA Coutances	30	1	2	3	36	73	49,3%
MA Fontenay-le-Comte	13	0	0	1	14	66	21,2%
MA La Roche-sur-Yon	46	0	3	3	52	89	58,4%
MA Laval	33	0	2	0	35	102	34,3%
MA Le Mans-Croisettes	75	0	0	14	89	436	20,4%
MA Saint Malo	34	0	0	6	40	109	36,7%
MA Saint-Brieuc	74	4	1	5	84	194	43,3%
MA Vannes	33	0	1	3	37	83	44,6%
CD Argentan	22	1	0	0	23	579	4,0%
EPM Orvault	0	0	2	0	2	19	10,5%
CP Alençon-Condé-sur-Sarthe	14	0	1	8	23	130	17,7%
CP Caen	1	1	6	19	27	365	7,4%
CP Lorient-Ploemeur	59	0	15	17	91	303	30,0%
CP Nantes	146	0	17	7	170	939	18,1%
CP Rennes	6	0	7	0	13	188	6,9%
CP Rennes-Vezin	75	1	4	16	96	659	14,6%
Total Rennes	966	8	74	117	1165	5467	21,3%
MA Bar-le-Duc	38	0	0	2	40	101	39,6%
MA Belfort	32	1	1	4	38	60	63,3%
MA Besançon	39	0	0	0	39	187	20,9%
MA Colmar	53	0	2	6	61	127	48,0%
MA Epinal	39	0	0	7	46	220	20,9%
MA Lons-le-Saunier	38	0	0	5	43	80	53,8%
MA Montbéliard	38	0	0	3	41	62	66,1%
MA Mulhouse	115	6	3	17	141	403	35,0%
MA Sarreguemines	55	0	0	1	56	104	53,8%
MA Strasbourg	0	0	22	0	22	501	4,4%
MA Vesoul	40	0	8	1	49	90	54,4%
CSL Besançon	0	0	0	14	14	54	25,9%
CSL Briey	46	0	0	17	63	64	98,4%
CSL Maxéville	0	6	18	19	43	43	100,0%
CSL Souffelweyersheim	195	0	0	38	233	240	97,1%
CD Ecrouves	0	3	0	0	3	253	1,2%
CD Montmédy	0	0	0	0	0	276	0,0%
CD Oermingen	0	0	0	0	0	247	0,0%
CD Saint-Mihiel	0	0	3	0	3	331	0,9%
CD Toul	0	0	0	0	0	393	0,0%
MC Ensisheim	0	0	0	0	0	184	0,0%
CP Metz-Queuleu	139	9	10	38	196	556	35,3%
CP Nancy Maxéville	55	0	0	0	55	634	8,7%
Total Strasbourg	922	25	67	172	1186	5210	22,8%
MA Albi	33	0	3	5	41	109	37,6%
MA Carcassonne	47	0	0	2	49	124	39,5%
MA Foix	14	0	0	0	14	84	16,7%
MA Mende	8	0	0	0	8	58	13,8%
MA Montauban	68	0	1	8	77	146	52,7%
MA Nîmes	162	0	0	12	174	378	46,0%
MA Rodez	49	0	1	3	53	140	37,9%
MA Tarbes	23	0	0	4	27	103	26,2%
CD Muret	0	5	11	0	16	571	2,8%
CD Saint-Sulpice-la-Pointe	0	10	0	0	10	81	12,3%
EPM Lavaur	0	0	0	0	0	9	0,0%
CP Béziers	62	0	0	10	72	666	10,8%
CP Lannemezan	0	5	0	0	5	125	4,0%
CP Perpignan	81	8	1	15	105	602	17,4%
CP Toulouse-Seysses	151	2	16	23	192	718	26,7%
CP Villeneuve-lès-Maguelone	96	0	9	18	123	619	19,9%
Total Toulouse	794	30	42	100	966	4533	21,3%
MA Basse-Terre	25	0	0	0	25	171	14,6%
MA Mata Utu	0	0	0	0	0	4	0,0%
MA Saint-Pierre	54	2	0	5	61	150	40,7%
CD Le Port	7	36	0	0	43	444	9,7%
CD Taiohae	0	0	0	0	0	3	0,0%
CD Uturoa-Raiatea	1	0	2	0	3	14	21,4%
CP Baie-Mahault	90	10	7	12	119	654	18,2%
CP Ducos	99	20	0	19	138	873	15,8%
CP Faa'a Nuutania	47	12	15	1	75	383	19,6%
CP Majicavo	5	6	1	0	12	155	7,7%
CP Nouméa	47	0	12	21	80	474	16,9%
CP Remire-Montjoly	33	4	3	3	43	666	6,5%
CP Saint-Denis	45	3	0	11	59	411	14,4%
CP Saint-Pierre-et-Miquelon	0	0	0	0	0	3	0,0%
Total Outre-mer	453	93	40	72	658	4405	14,9%